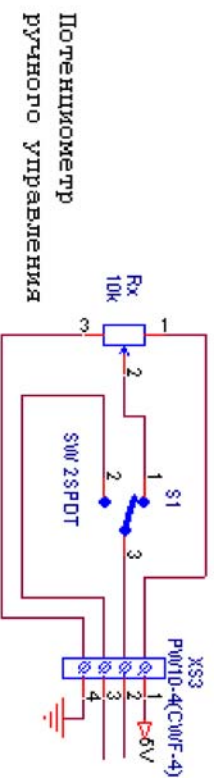


Переключатель
ручное (показано) / внешнее
управление



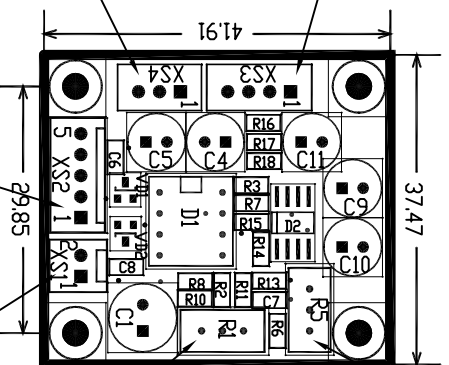
Подключение разъема XSS3
(переключатель ручное/ внешнее управление
и потенциометр ручного управления)

Разъем питания и управления от компа

- 1 нога - земля,
- 2 нога - вход ШИМ (0-5в),
- 3 нога - питание +12В

Разъем подключения моторедуктора

- 5 нога не используется (земля),
- 1 нога - к контакту 2 большого разъема,
- 2 нога -- к контакту 1 большого разъема,
- 3 и 4 ноги - к малому разъему



Установка зоны регулировки
При повороте по часовой -
зона регулировки увеличивается

Регулировка среднего положения моторедуктора
При вращении по часовой, смещается против часовой

Дополнительный разъем питания.
1 нога - +12в, 2 - земля