

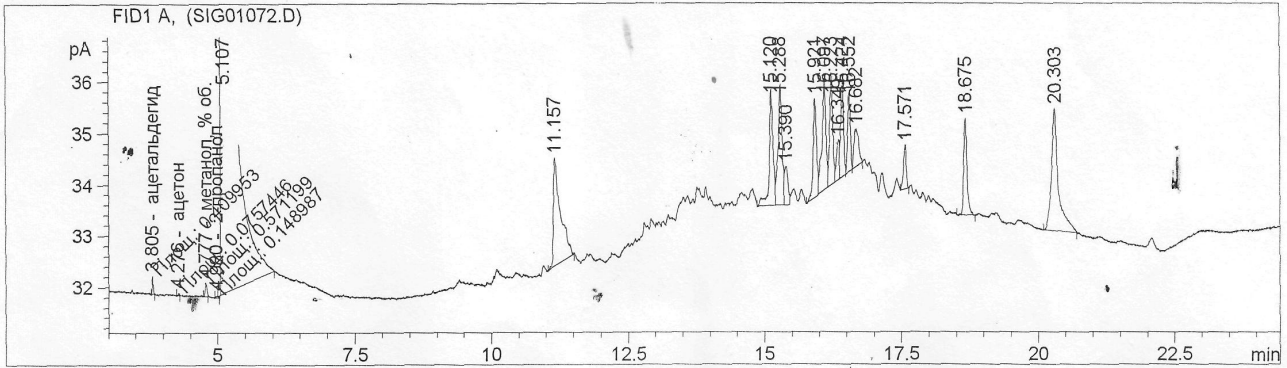
спиртосодержащая жидкость

*Крепость 39,6 %
чистоты - 3,5*

Дата Ввода : 18.10.12 9:33:32
Имя Образца : 0,5
Оператор : Евсева

Позиция : Vial 1
Ввод : 1
Объем : Вручную

Метод : C:\НПСНЕМ\1\METHODS\VODKA_R.M
Последние изменения: 21.06.12 12:51:17
vodka test



Отчет Внешний Стандарт

Сортировка по : Время Удерживания
Калиб. Данные Изменены : 21.06.12 12:51:08
Множитель : 2.5000
Разбавление : 1.0000

Сигнал 1, FID1 A,

Вр. [мин]	Уд. Сиг	Тип	Площадь [pA*s]	Сод/Площ	Содерж-ие [мг/дм ³]	Грп	Имя
3.622	1		-	-	-		этиловый эфир
3.805	1	MM	4.09953e-1	10.07759	10.32834		ацетальдегид
4.276	1	MM	7.57446e-2	3.15761	5.97929e-1		ацетон
4.307	1		-	-	-		метилацетат
4.698	1		-	-	-		этилацетат
4.777	1	MM +	5.71199e-1	4.21157e-4	6.01410e-4		метанол, % об.
4.901	1		-	-	-		2-бутанол
4.980	1	MM	1.48987e-1	2.56345	9.54798e-1		2-пропанол
6.126	1		-	-	-		изобутилацетат
6.176	1		-	-	-		2-бутанол
6.430	1		-	-	-		1-пропанол
6.469	1		-	-	-		этилбутират
6.797	1		-	-	-		кротональдегид
7.275	1		-	-	-		изобутанол
8.112	1		-	-	-		1-бутанол
8.927	1		-	-	-		изоамилол
9.354	1		-	-	-		1-пентанол
10.198	1		-	-	-		гексанол
11.947	1		-	-	-		бензальдегид
14.638	1		-	-	-		бензалкоголь
14.986	1		-	-	-		фенилэтанол
22.641	1		-	-	-		диэтилфталат

Всего : 11.88167

Результаты получены с стандартным интегратором!
2Предупреждения или Ошибки :

Внимание: Предупреждения калибровки (см. распечатку калиб. таблицы)
Внимание: Калибруемые соединения не обнаружены

*норма для
водки на
спирт. 10,3
мг/дм³ в
спирта, не бить*

*10,3
3,0
0,2006 9,02
0,95 5,0*