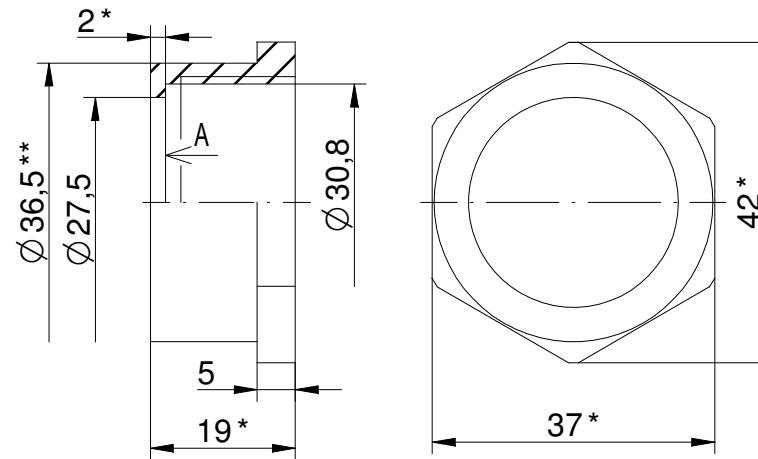


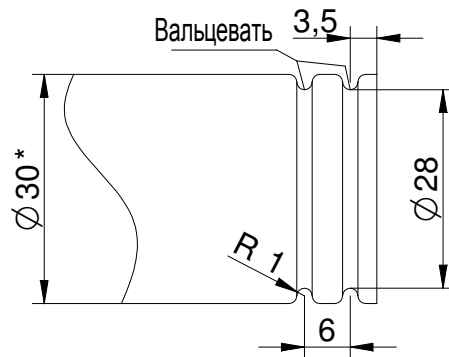
1. *Размер для справок.
2. Н12, h12, t2/2.
3. Чистота обрабатываемых поверхностей не хуже Rz10..

Гайка накидная. Заготовка-заглушка 1 дюйм. -латунь



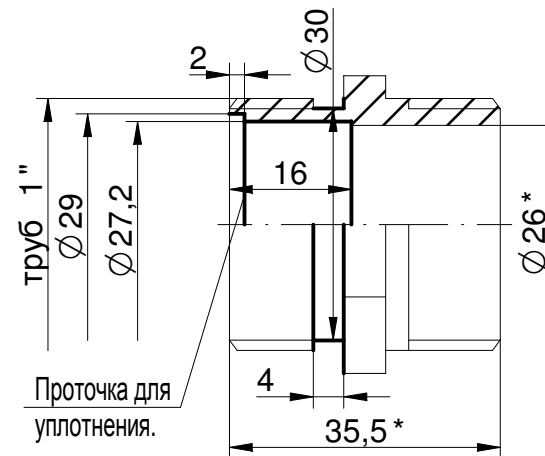
1. *Размеры для справок.
2. **Базой для Ф36,5 принять внутреннюю резьбу заготовки. Ф36,5 - база для доработки резьбы и Ф27,5. Доработке резьбы произвести за одну установку с пов А. Пов.А обработать как чисто.
3. Н12, h12, t2/2.
4. Чистота обрабатываемых поверхностей не хуже Rz10..

Вальцовка торца колонны под установку Штуцера. Заготовка- Гофра для отопления Ф25(стенка 0,3)



1. *Размер для справок....Как получится -)))...обычно Ф30 после раскатки.
2. Ф28 вальцевать до легкой посадки на Ф27 штуцера.
3. Внутреннюю поверхность гофры лудить на длине 12мм.

Втулка бака. Заготовка-переходник 1 дюйм. -латунь



1. *Размеры для справок.
2. Ф29, Ф27,2 , размер 2 и 16 выполнить с минимальными биениями относительно резьбы.
3. Н12, h12, t2/2.
4. Чистота обрабатываемых поверхностей не хуже Rz10..