

# Результаты газохроматографического анализа

от 25.09.2017

## Наименования проб:

1. Образец НДРФ крепость 41%об. Прозрачный, бесцветный. Запах спиртовый.
2. Образец СС крепость 41%об. Прозрачный, бесцветный. Запах резковатый спиртовый.

Дата поступления проб: 22.09.2017

Хроматограммы пересчитаны на безводный спирт по указанной крепости, содержание компонентов приводится в мг/литр б.с., кроме метанола (%об. б.с.).

# Отчет хроматограммы

## Паспорт хроматограммы

Проект:	СПИРТ_2008-05-14	Колонка:	HP INNOWax 60m*0.32mm*0.5µm
Название метода:	ГСПС+РС	Проба:	Образец НДРФ кр. 41%об.
Дата и время:	25.09.2017 8:39:14	Метод расчета:	Абсолютная градуировка
Анализ.Хроматограмма:	7335.1	Объем, мкл:	0.41

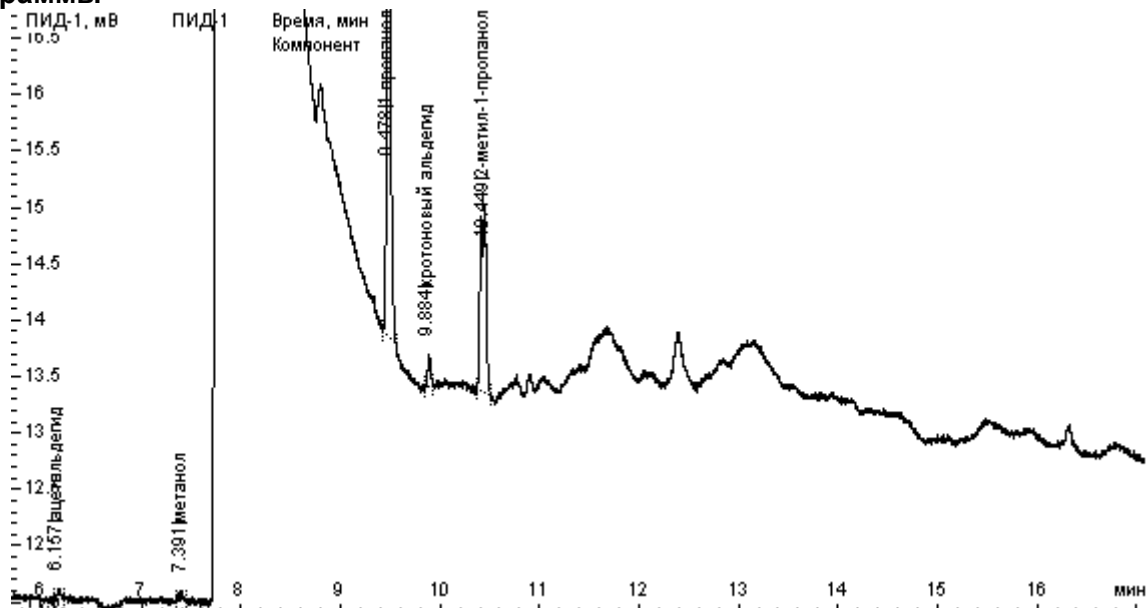
## Расчет по компонентам

Группа	Время, мин	Компонент	Площадь	Высота	Концентрация	Ед. концентрации	Детектор
альдегиды	6.157	ацетальдегид	0.184	0.093	1.71495	мг/дм <sup>3</sup>	ПИД-1
метанол	7.391	метанол	0.196	0.088	0.00021	об. %	ПИД-1
сивушные масла	9.478	1-пропанол	10.923	3.844	58.83407	мг/дм <sup>3</sup>	ПИД-1
непредельные	9.884	кротоновый альдегид	0.507	0.281	2.53177	мг/дм <sup>3</sup>	ПИД-1
сивушные масла	10.449	2-метил-1-пропанол	6.563	1.648	28.67511	мг/дм <sup>3</sup>	ПИД-1

## Расчет по группам

Группа	Площадь	Высота	Концентрация	Ед. концентрации	Кол-во компонентов
альдегиды	0.184	0.093	1.71495	мг/дм <sup>3</sup>	1
метанол	0.196	0.088	0.00021	об. %	1
непредельные	0.507	0.281	2.53177	мг/дм <sup>3</sup>	1
сивушные масла	17.486	5.491	87.50918	мг/дм <sup>3</sup>	2

## Хроматограммы



# Отчет хроматограммы

## Паспорт хроматограммы

Проект:	СПИРТ_2008-05-14	Колонка:	HP INNOWax 60m*0.32mm*0.5µm
Название метода:	ГСПС+РС	Проба:	Образец СС кр. 41%об.
Дата и время:	25.09.2017 9:01:18	Метод расчета:	Абсолютная градуировка
Анализ.Хроматограмма:	7336.1	Объем, мкл:	0.41

## Расчет по компонентам

Группа	Время, мин	Компонент	Площадь	Высота	Концентрация	Ед. концентрации	Детектор
альдегиды	6.138	ацетальдегид	12.767	4.841	118.82332	мг/дм <sup>3</sup>	ПИД-1
эфирь	6.737	метилацетат	0.156	0.087	1.49655	мг/дм <sup>3</sup>	ПИД-1
эфирь	7.177	этилацетат	29.267	13.680	210.08164	мг/дм <sup>3</sup>	ПИД-1
метанол	7.371	метанол	0.584	0.221	0.00063	об. %	ПИД-1
сивушные масла	7.596	2-пропанол	0.031	0.039	0.20928	мг/дм <sup>3</sup>	ПИД-1
сивушные масла	9.467	1-пропанол	117.721	38.124	634.08188	мг/дм <sup>3</sup>	ПИД-1
сивушные масла	10.405	2-метил-1-пропанол	139.197	36.764	608.20246	мг/дм <sup>3</sup>	ПИД-1
сивушные масла	11.676	1-бутанол	0.637	0.265	3.01748	мг/дм <sup>3</sup>	ПИД-1
сивушные масла	13.140	3-метил-1-бутанол	392.039	92.161	1693.70662	мг/дм <sup>3</sup>	ПИД-1

## Расчет по группам

Группа	Площадь	Высота	Концентрация	Ед. концентрации	Кол-во компонентов
альдегиды	12.767	4.841	118.82332	мг/дм <sup>3</sup>	1
метанол	0.584	0.221	0.00063	об. %	1
сивушные масла	649.626	167.354	2939.21772	мг/дм <sup>3</sup>	5
эфирь	29.423	13.767	211.57818	мг/дм <sup>3</sup>	2

## Хроматограммы

