

# Отчет хроматограммы

## Паспорт хроматограммы

Проект:	СПИРТ_2008-05-14	Колонка:	HP INNOWax 60m*0.32mm*0.5µm
Название метода:	РС+ГСПС+ГССФ	Проба:	Образец IV инверт тело кр. 49% об.
Дата и время:	12.07.2018 17:34:28	Метод расчета:	Абсолютная градуировка
Анализ.Хроматограмма:	7794.1	Объем, мкл:	0.49

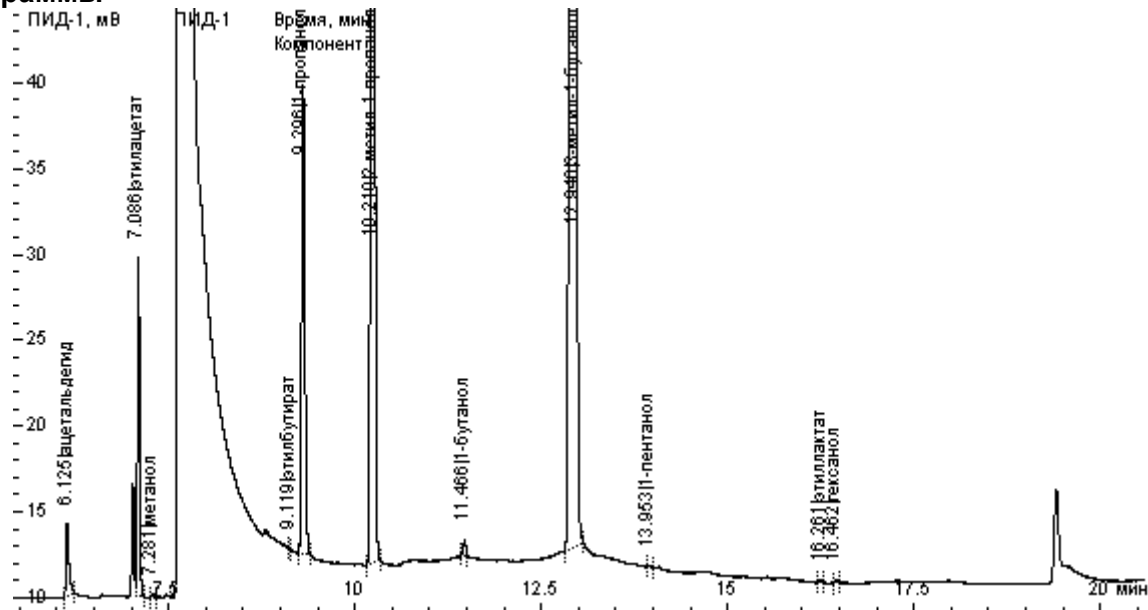
## Расчет по компонентам

Группа	Время, мин	Компонент	Площадь	Высота	Концентрация	Ед. концентрации	Детектор
альдегиды	6.125	ацетальдегид	11.521	4.237	76.93963	мг/дм <sup>3</sup>	ПИД-1
эфирь	7.086	этилацетат	41.296	19.844	208.37290	мг/дм <sup>3</sup>	ПИД-1
метанол	7.281	метанол	0.578	0.232	0.00044	об.%	ПИД-1
эфирь	9.119	этилбутират	0.094	0.055	0.37507	мг/дм <sup>3</sup>	ПИД-1
сивушные масла	9.296	1-пропанол	82.847	27.436	295.91532	мг/дм <sup>3</sup>	ПИД-1
сивушные масла	10.219	2-метил-1-пропанол	223.819	58.495	645.81231	мг/дм <sup>3</sup>	ПИД-1
сивушные масла	11.466	1-бутанол	2.174	0.863	7.26735	мг/дм <sup>3</sup>	ПИД-1
сивушные масла	12.946	3-метил-1-бутанол	453.935	105.170	1263.56716	мг/дм <sup>3</sup>	ПИД-1
сивушные масла	13.953	1-пентанол	0.261	0.112	0.86126	мг/дм <sup>3</sup>	ПИД-1
эфирь	16.261	этиллактат	0.346	0.133	1.74860	мг/дм <sup>3</sup>	ПИД-1
сивушные масла	16.462	гексанол	0.392	0.162	2.42514	мг/дм <sup>3</sup>	ПИД-1

## Расчет по группам

Группа	Площадь	Высота	Концентрация	Ед. концентрации	Кол-во компонентов
альдегиды	11.521	4.237	76.93963	мг/дм <sup>3</sup>	1
метанол	0.578	0.232	0.00044	об.%	1
сивушные масла	763.428	192.238	2215.84854	мг/дм <sup>3</sup>	6
эфирь	41.735	20.032	210.49657	мг/дм <sup>3</sup>	3

## Хроматограммы



# Отчет хроматограммы

## Паспорт хроматограммы

Проект:	СПИРТ_2008-05-14	Колонка:	HP INNOWax 60m*0.32mm*0.5mkm
Название метода:	РС+ГСРС+ГССФ	Проба:	Образец V сахар тело кр. 53% об.
Дата и время:	12.07.2018 18:00:19	Метод расчета:	Абсолютная градуировка
Анализ.Хроматограмма:	7795.1	Объем, мкл:	0.53

## Расчет по компонентам

Группа	Время, мин	Компонент	Площадь	Высота	Концентрация	Ед. концентрации	Детектор
альдегиды	6.112	ацетальдегид	5.483	2.289	33.85288	мг/дм3	ПИД-1
эфирь	7.071	этилацетат	24.294	11.690	113.33390	мг/дм3	ПИД-1
метанол	7.267	метанол	0.681	0.282	0.00047	об.%	ПИД-1
сивушные масла	9.280	1-пропанол	80.537	26.626	265.95466	мг/дм3	ПИД-1
сивушные масла	10.231	2-метил-1-пропанол	250.105	64.035	667.19302	мг/дм3	ПИД-1
сивушные масла	11.447	1-бутанол	3.569	1.274	11.02748	мг/дм3	ПИД-1
сивушные масла	12.926	3-метил-1-бутанол	516.150	119.881	1328.31280	мг/дм3	ПИД-1
сивушные масла	13.923	1-пентанол	0.207	0.096	0.63243	мг/дм3	ПИД-1
эфирь	16.238	этиллактат	0.327	0.132	1.52643	мг/дм3	ПИД-1
сивушные масла	16.432	гексанол	0.311	0.123	1.78269	мг/дм3	ПИД-1

## Расчет по группам

Группа	Площадь	Высота	Концентрация	Ед. концентрации	Кол-во компонентов
альдегиды	5.483	2.289	33.85288	мг/дм3	1
метанол	0.681	0.282	0.00047	об.%	1
сивушные масла	850.879	212.035	2274.90309	мг/дм3	6
эфирь	24.621	11.822	114.86033	мг/дм3	2

## Хроматограммы

