

## Образец спиртосодержащий

## Результаты испытаний

№ п/п	Наименование показателя	Результаты испытаний, ед. измерения.	Величина допустимого уровня для:		НД на методы испытаний
			водки по ГОСТ 12712-2013*	водки особой по ГОСТ 12712-2013**	
1	Крепость	%	(37,5-56,0) %	(37,5-45,0) %	ГОСТ 32035-2013
2	Массовая концентрация уксусного альдегида	мг/дм <sup>3</sup> безводного спирта	Не более (3-8) мг/дм <sup>3</sup> безводного спирта	Не более (4-8) мг/дм <sup>3</sup> безводного спирта	ГОСТ 30536-2013
3	Массовая концентрация сивушного масла	мг/дм <sup>3</sup> безводного спирта	Не более (5-6) мг/дм <sup>3</sup> безводного спирта	Не более (5-6) мг/дм <sup>3</sup> безводного спирта	ГОСТ 30536-2013
4	Массовая концентрация сложных эфиров	мг/дм <sup>3</sup> безводного спирта	Не более (5-13) мг/дм <sup>3</sup> безводного спирта	Не более (10-13) мг/дм <sup>3</sup> безводного спирта	ГОСТ 30536-2013
5	Объемная доля метилового спирта	%	Не более (0,02-0,03) %	Не более (0,02-0,03) %	ГОСТ 30536-2013

## Примечание:

\* водка: Спиртной напиток, который произведен на основе **ректификованного этилового спирта** из пищевого сырья и исправленной воды, крепостью от 37,5% до 56%, представляющий собой бесцветный водно-спиртовой раствор с мягким присущим водке вкусом и характерным водочным ароматом.

\*\* водка особая: Спиртной напиток, который произведен на основе **ректификованного этилового спирта** из пищевого сырья и исправленной воды, крепостью от 37,5% до 45% с подчеркнuto специфическим ароматом и (или) вкусом, получаемыми за счет внесения ароматических компонентов.

# Паспорт хроматограммы

Дата ан: (на)за: 09.08.2018 12:17:55

Имя хроматограммы: D:\Цвет-Аналитик 1.03 E\Хроматограммы\Водка 2018\Спирт\Спирт\спирт от 09.08.2018.cfm

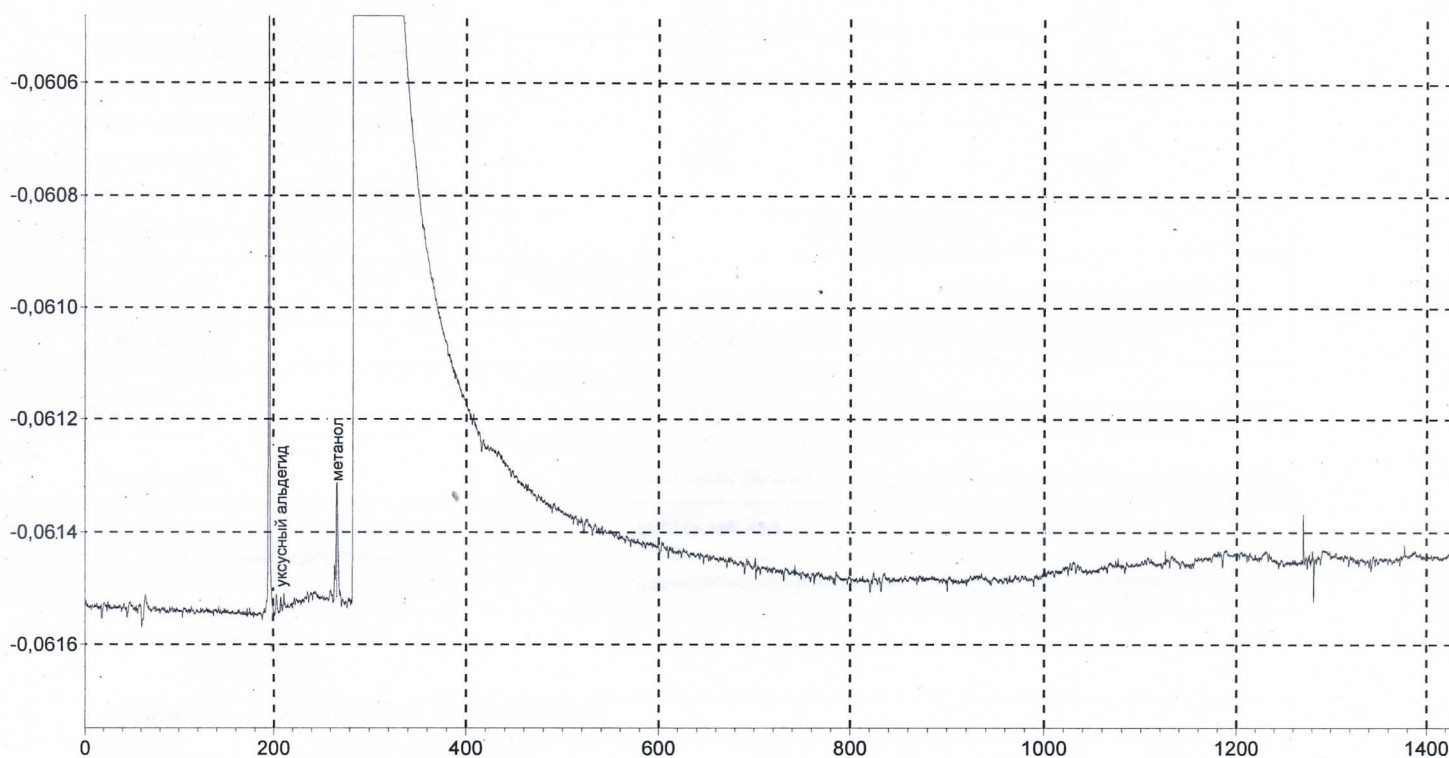
Оператор:

Проба: Спирт от 09.08.2018г

Комментарий:

1 мкл

## График хроматограммы



Хроматограмма: D:\Цвет-Аналитик 1.03 E\Хроматограммы\Водка 2018\Спирт\Спирт\спирт от 09.08.2018.cfm

Длительность: 1427

Создана: 09.08.2018 12:17:55

Детектор: ПИД

### Таблица Пиков

<u>№</u>	<u>Имя</u>	<u>П/Ш</u>	<u>Время</u>	<u>Высота</u>	<u>Площадь</u>	<u>Конц.</u>	<u>Доп.</u>
1	уксусный альдегид	1	208	0,00003	0,00004	0,14876	0,15
2	метанол	3	266	0,00021	0,00052	0,00024	0,0002
Сум.				0,00023	0,00056	0,14900	