

# Результаты газохроматографического анализа

от 02.08.2018

## Наименования проб:

1. Образец 1 – 03.06.18 крепость 96,8%об. Прозрачный, бесцветный. Запах характерный спиртовый.
2. Образец 2 – 15.07.18 крепость 96,68%об. Прозрачный, бесцветный. Запах резковатый спиртовый.

Дата поступления проб: 01.08.2018

Хроматограммы пересчитаны на безводный спирт по указанной крепости, содержание компонентов приводится в мг/литр б.с., кроме метанола (%об. б.с.).

# Отчет хроматограммы

## Паспорт хроматограммы

Проект:	СПИРТ_2008-05-14	Колонка:	HP INNOWax 60m*0.32mm*0.5µm
Название метода:	РС+ГСПС+ГССФ	Проба:	Образец 1 – 03.06.18 крепость 96,8%об.
Дата и время:	02.08.2018 9:10:29	Метод расчета:	Абсолютная градуировка
Анализ.Хроматограмма:	7799.1	Объем, мкл:	0.968

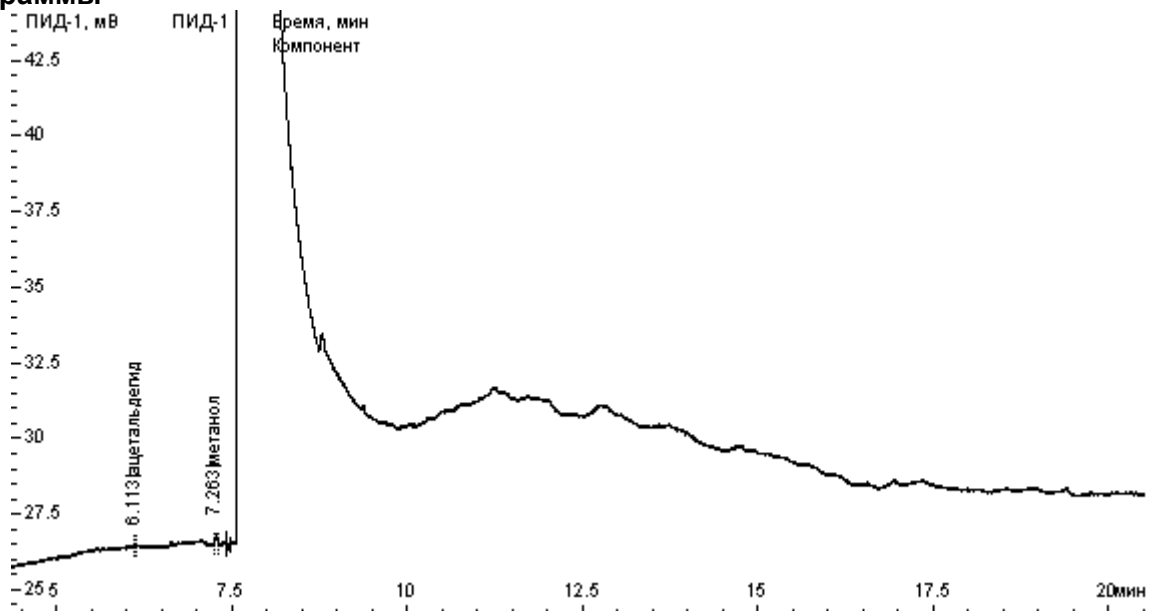
## Расчет по компонентам

Группа	Время, мин	Компонент	Площадь	Высота	Концентрация	Ед. концентрации	Детектор
альдегиды	6.113	ацетальдегид	0.119	0.092	0.40213	мг/дм3	ПИД-1
метанол	7.263	метанол	0.612	0.315	0.00023	об.%	ПИД-1

## Расчет по группам

Группа	Площадь	Высота	Концентрация	Ед. концентрации	Кол-во компонентов
альдегиды	0.119	0.092	0.40213	мг/дм3	1
метанол	0.612	0.315	0.00023	об.%	1

## Хроматограммы



# Отчет хроматограммы

## Паспорт хроматограммы

Проект:	СПИРТ_2008-05-14	Колонка:	HP INNOWax 60m*0.32mm*0.5µm
Название метода:	РС+ГСПС+ГССФ	Проба:	Образец 2 – 15.07.18 крепость 96,68%об.
Дата и время:	02.08.2018 9:35:31	Метод расчета:	Абсолютная градуировка
Анализ.Хроматограмма:	7800.1	Объем, мкл:	0.9668

## Расчет по компонентам

Группа	Время, мин	Компонент	Площадь	Высота	Концентрация	Ед. концентрации	Детектор
альдегиды	6.101	ацетальдегид	0.161	0.100	0.54515	мг/дм3	ПИД-1
метанол	7.258	метанол	0.400	0.187	0.00015	об.%	ПИД-1

## Расчет по группам

Группа	Площадь	Высота	Концентрация	Ед. концентрации	Кол-во компонентов
альдегиды	0.161	0.100	0.54515	мг/дм3	1
метанол	0.400	0.187	0.00015	об.%	1

## Хроматограммы

