

Образец спиртодержаний
Результаты испытаний

№ п/п	Наименование показателя	Результаты испытаний, ед. измерения.			Величина допустимого уровня для:	Методы испытаний
		дистиллята зернового по ГОСТ 33723-2016*	водки по ГОСТ 12712-2013**	водки особой по ГОСТ 12712-2013***		
1	Крепость	(52,0-94,8) %	(37,5-56,0) %	(37,5-45,0) %	ГОСТ 32036-2013	
2	Массовая концентрация углекислого альдегида (альдегидов)	(10,0-350,0) мг/дм ³	Не более (3-8) мг/дм ³	Не более (4-8) мг/дм ³	ГОСТ 30536-2013	
3	Массовая концентрация сивушного масла	(500-6000) мг/дм ³	Не более (5-6) мг/дм ³	Не более (5-6) мг/дм ³	ГОСТ 30536-2013	
4	Массовая концентрация сложных эфиров	(10-1500) мг/дм ³	Не более (5-13) мг/дм ³	Не более (10-13) мг/дм ³	ГОСТ 30536-2013	
5	Объемная доля метилового спирта	Не более 0,05 %	Не более (0,02-0,03) %	Не более (0,02-0,03) %	ГОСТ 30536-2013	

Примечание: *зерновой дистиллят: Дистиллят, крепостью от 52,0% об. до 94,8% об., получаемый одно- или многократной дистилляцией сброженного зернового или солодового сусла из зерна злаковых культур, имеющий вкус и аромат исходного сырья, находившийся в постоянном контакте с древесной луба в течение всего периода выдержки или не находившийся в постоянном контакте с древесиной луба с древесной луба в течение всего периода выдержки или не находившийся в постоянном контакте с древесиной луба ** водка: Спиртной напиток, который произведен на основе ректификованного этилового спирта из пищевого сырья и крепостью от 37,5% до 56%, представляющий собой бесцветный одно-спиртовой раствор с мягким присущим водке вкусом и характерным волючным ароматом. *** водка особая: Спиртной напиток, который произведен на основе ректификованного этилового спирта из пищевого сырья и крепостью от 37,5% до 45% с подчеркнuto специфическим ароматом и (или) вкусом, получаемыми за счет внесения ароматических компонентов.

Паспорт хроматограммы

Дата ан. (на)а: 12.02.2019 11:04:19

Имя хроматограммы: D:\Цвет-Аналитик 1.03 E\Очередь\Прибор1\Канал1__7006.cfm

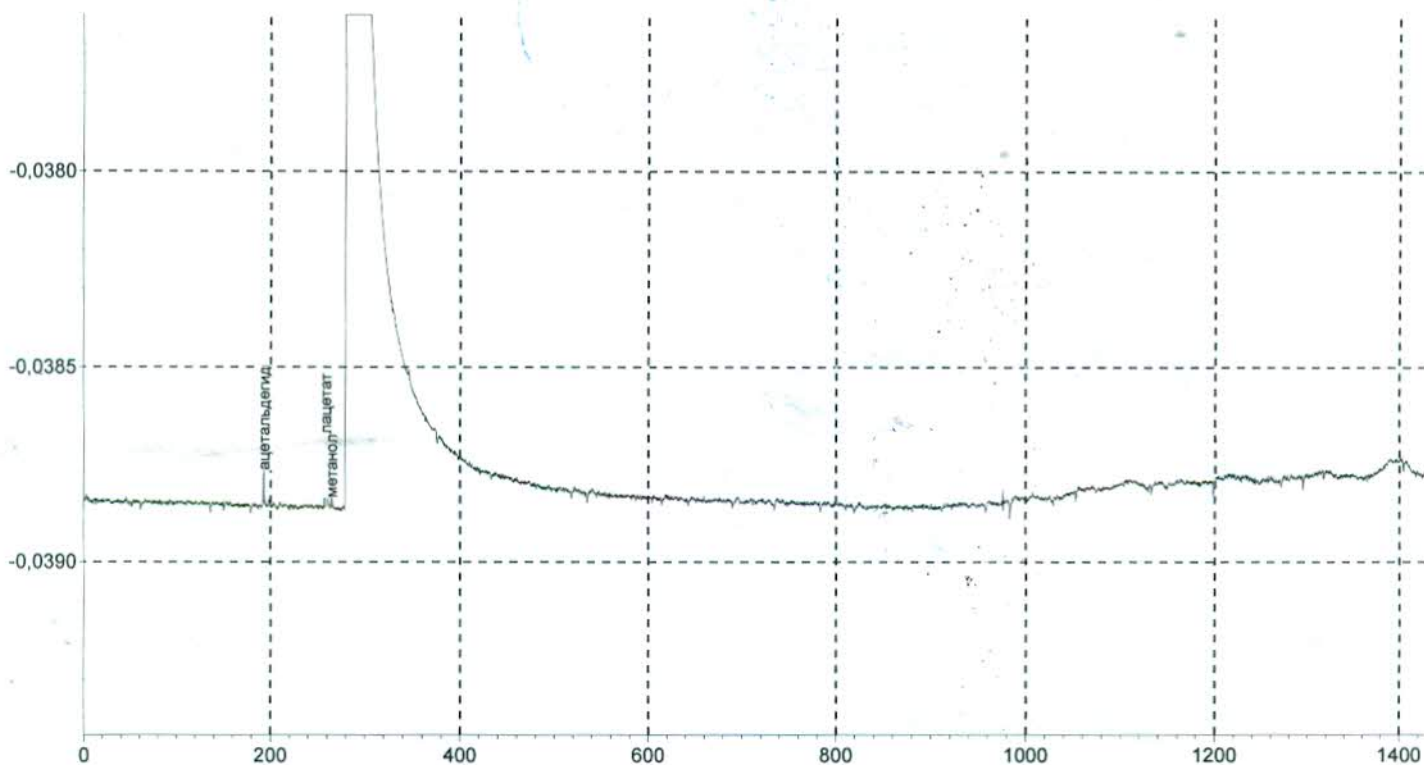
Оператор:

Проба: Спирт №1 от 12.02.19г

Комментарий:

0,4мкл

График хроматограммы



Хроматограмма: D:\Цвет-Аналитик 1.03 E\Очередь\Прибор1\Канал1__7006.cfm

Длительность: 1428

Создана: 12.02.2019 11:04:19

Детектор: ПИД

Таблица Пиков

<u>№</u>	<u>Имя</u>	<u>П/Ш</u>	<u>Время</u>	<u>Высота</u>	<u>Площадь</u>	<u>Конц.</u>	<u>Доп.</u>
1	ацетальдегид	1	193	0,00008	0,00009	3,51266	
2	этилацетат	2	258	0,00012	0,00026	6,02498	
3	метанол	2	265	0,00002	0,00005	0,00019	
Сум.				0,00023	0,00040	9,53782	