

# Результаты газохроматографического анализа

от 23.03.2019

## Наименования проб:

1. Образец 1 крепость 65%об. Прозрачный, бесцветный. Запах сивушный, с дрожжевым тоном.
2. Образец 2 крепость 97%об. Прозрачный, бесцветный. Запах резкий спиртовый.
3. Образец 3 крепость 97%об. Прозрачный, бесцветный. Запах характерный спиртовый.
4. Образец 4 крепость 97%об. Прозрачный, бесцветный. Запах резкий спиртовый.
5. Образец 5 крепость 97%об. Прозрачный, бесцветный. Запах резкий спиртовый.
6. Образец 6 отбор ТСА крепость 95%об. Прозрачный, бесцветный. Запах резкий химический, ЭАФ.

Дата поступления проб: 22.03.2018

Хроматограммы пересчитаны на безводный спирт по указанной крепости, содержание компонентов приводится в мг/литр б.с., кроме метанола (%об. б.с.).

# Отчет хроматограммы

## Паспорт хроматограммы

Проект:	СПИРТ_2008-05-14	Колонка:	HP INNOWax 60m*0.32mm*0.5µm
Название метода:	PВ1	Проба:	Образец 1 крепость 65%об.
Дата и время:	23.03.2019 12:39:06	Метод расчета:	Абсолютная градуировка
Анализ.Хроматограмма:	8071.1	Объем, мкл:	0.65

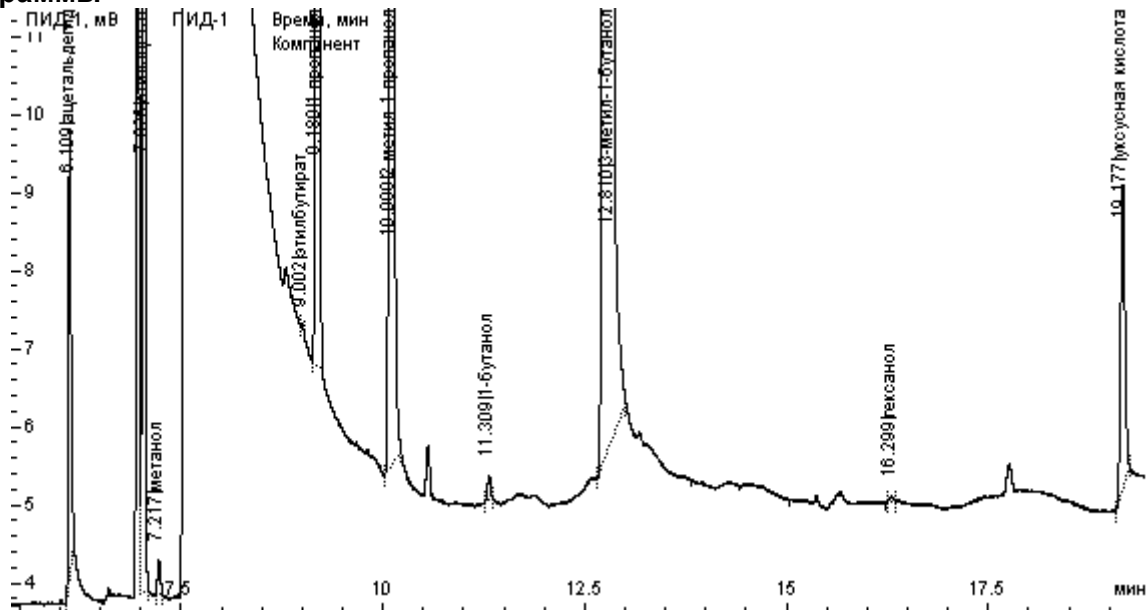
## Расчет по компонентам

Группа	Время, мин	Компонент	Площадь	Высота	Концентрация	Ед. концентрации	Детектор
альдегиды	6.109	ацетальдегид	12.743	5.752	121.56632	мг/дм <sup>3</sup>	ПИД-1
сложные эфиры	7.026	этилацетат	50.522	25.250	224.82647	мг/дм <sup>3</sup>	ПИД-1
метанол	7.217	метанол	1.000	0.420	0.00064	об.%	ПИД-1
сложные эфиры	9.002	этилбутират	0.084	0.068	0.25306	мг/дм <sup>3</sup>	ПИД-1
сивушные масла	9.180	1-пропанол	40.433	14.069	117.04117	мг/дм <sup>3</sup>	ПИД-1
сивушные масла	10.099	2-метил-1-пропанол	280.885	103.157	626.72919	мг/дм <sup>3</sup>	ПИД-1
сивушные масла	11.309	1-бутанол	0.855	0.316	1.95339	мг/дм <sup>3</sup>	ПИД-1
сивушные масла	12.810	3-метил-1-бутанол	697.714	168.108	1547.91505	мг/дм <sup>3</sup>	ПИД-1
сивушные масла	16.299	гексанол	0.155	0.060	0.72479	мг/дм <sup>3</sup>	ПИД-1
кислоты	19.177	уксусная кислота	14.751	3.916	306.24146	мг/дм <sup>3</sup>	ПИД-1

## Расчет по группам

Группа	Площадь	Высота	Концентрация	Ед. концентрации	Кол-во компонентов
альдегиды	12.743	5.752	121.56632	мг/дм <sup>3</sup>	1
кислоты	14.751	3.916	306.24146	мг/дм <sup>3</sup>	1
метанол	1.000	0.420	0.00064	об.%	1
сивушные масла	1020.043	285.710	2294.36359	мг/дм <sup>3</sup>	5
сложные эфиры	50.606	25.318	225.07953	мг/дм <sup>3</sup>	2

## Хроматограммы



# Отчет хроматограммы

## Паспорт хроматограммы

Проект:	СПИРТ_2008-05-14	Колонка:	HP INNOWax 60m*0.32mm*0.5µm
Название метода:	PВ1	Проба:	Образец 2 крепость 97%об.
Дата и время:	23.03.2019 10:40:22	Метод расчета:	Абсолютная градуировка
Анализ.Хроматограмма:	8066.1	Объем, мкл:	0.97

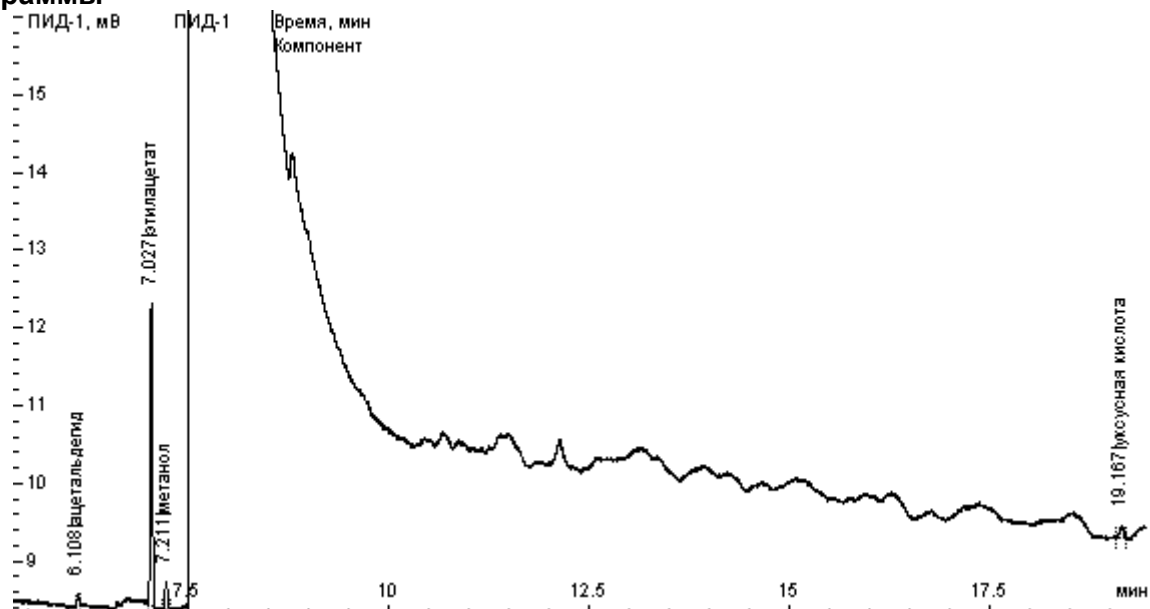
## Расчет по компонентам

Группа	Время, мин	Компонент	Площадь	Высота	Концентрация	Ед. концентрации	Детектор
альдегиды	6.108	ацетальдегид	0.263	0.156	1.68045	мг/дм <sup>3</sup>	ПИД-1
сложные эфиры	7.027	этилацетат	7.497	3.909	22.35623	мг/дм <sup>3</sup>	ПИД-1
метанол	7.211	метанол	0.843	0.363	0.00036	об. %	ПИД-1
кислоты	19.167	уксусная кислота	0.500	0.145	6.95083	мг/дм <sup>3</sup>	ПИД-1

## Расчет по группам

Группа	Площадь	Высота	Концентрация	Ед. концентрации	Кол-во компонентов
альдегиды	0.263	0.156	1.68045	мг/дм <sup>3</sup>	1
кислоты	0.500	0.145	6.95083	мг/дм <sup>3</sup>	1
метанол	0.843	0.363	0.00036	об. %	1
сложные эфиры	7.497	3.909	22.35623	мг/дм <sup>3</sup>	1

## Хроматограммы



# Отчет хроматограммы

## Паспорт хроматограммы

Проект:	СПИРТ_2008-05-14	Колонка:	HP INNOWax 60m*0.32mm*0.5mkm
Название метода:	PВ1	Проба:	Образец 3 крепость 97%об.
Дата и время:	23.03.2019 11:04:01	Метод расчета:	Абсолютная градуировка
Анализ.Хроматограмма:	8067.1	Объем, мкл:	0.97

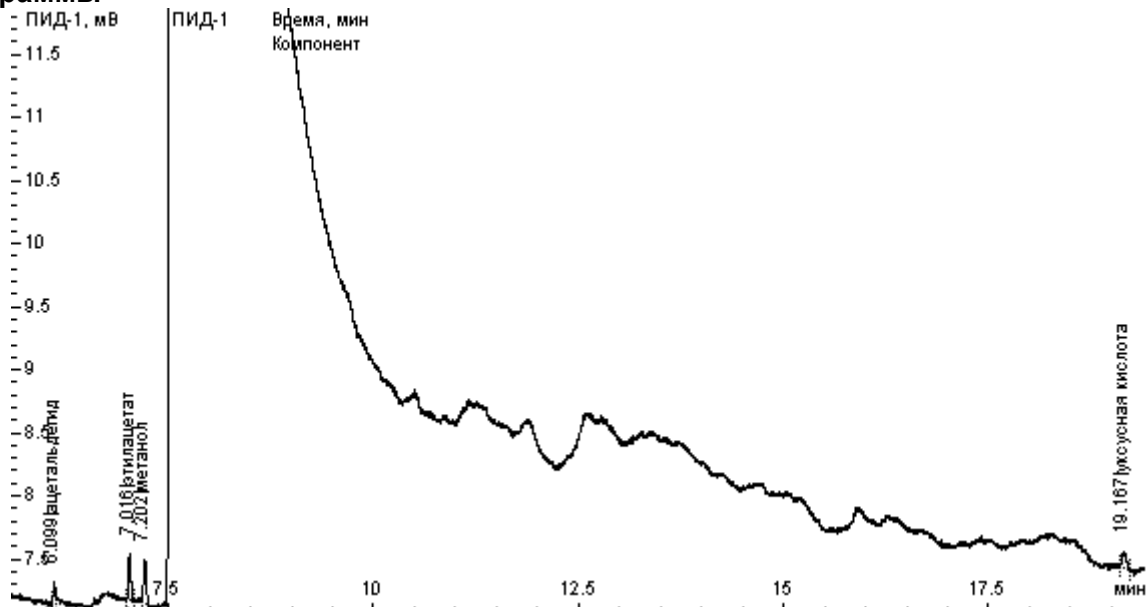
## Расчет по компонентам

Группа	Время, мин	Компонент	Площадь	Высота	Концентрация	Ед. концентрации	Детектор
альдегиды	6.099	ацетальдегид	0.230	0.150	1.46931	мг/дм3	ПИД-1
сложные эфиры	7.016	этилацетат	0.728	0.370	2.16978	мг/дм3	ПИД-1
метанол	7.202	метанол	0.806	0.353	0.00035	об. %	ПИД-1
кислоты	19.167	уксусная кислота	0.421	0.127	5.85750	мг/дм3	ПИД-1

## Расчет по группам

Группа	Площадь	Высота	Концентрация	Ед. концентрации	Кол-во компонентов
альдегиды	0.230	0.150	1.46931	мг/дм3	1
кислоты	0.421	0.127	5.85750	мг/дм3	1
метанол	0.806	0.353	0.00035	об. %	1
сложные эфиры	0.728	0.370	2.16978	мг/дм3	1

## Хроматограммы



# Отчет хроматограммы

## Паспорт хроматограммы

Проект:	СПИРТ_2008-05-14	Колонка:	HP INNOWax 60m*0.32mm*0.5mkm
Название метода:	PВ1	Проба:	Образец 4 крепость 97%об.
Дата и время:	23.03.2019 11:27:59	Метод расчета:	Абсолютная градуировка
Анализ.Хроматограмма:	8068.1	Объем, мкл:	0.97

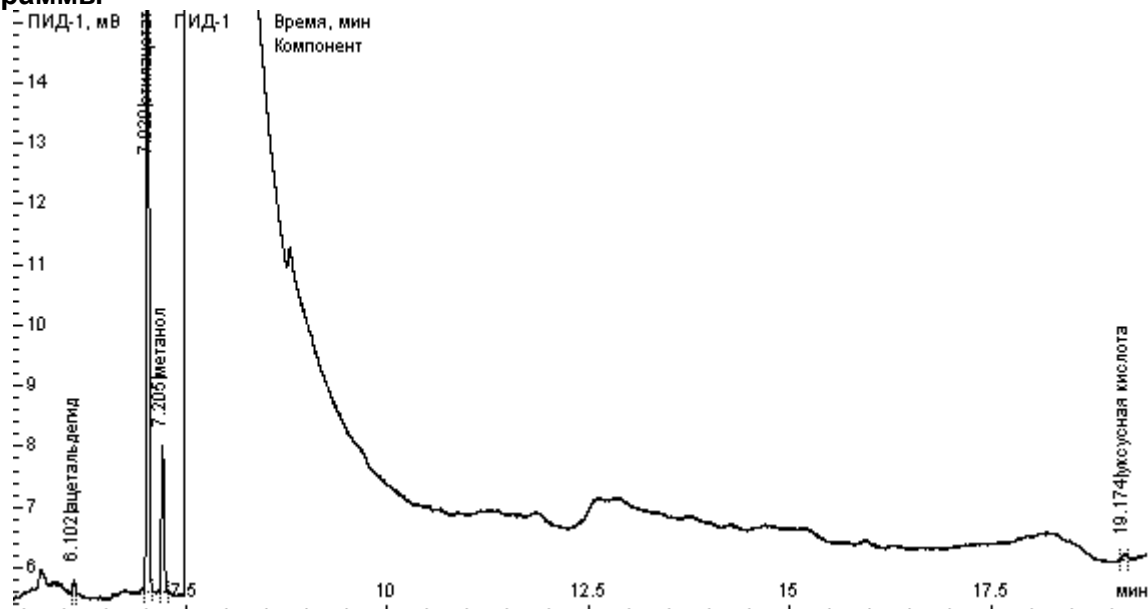
## Расчет по компонентам

Группа	Время, мин	Компонент	Площадь	Высота	Концентрация	Ед. концентрации	Детектор
альдегиды	6.102	ацетальдегид	0.426	0.225	2.72492	мг/дм3	ПИД-1
сложные эфиры	7.020	этилацетат	31.103	16.103	92.74841	мг/дм3	ПИД-1
метанол	7.205	метанол	5.577	2.414	0.00239	об. %	ПИД-1
кислоты	19.174	уксусная кислота	0.334	0.113	4.64435	мг/дм3	ПИД-1

## Расчет по группам

Группа	Площадь	Высота	Концентрация	Ед. концентрации	Кол-во компонентов
альдегиды	0.426	0.225	2.72492	мг/дм3	1
кислоты	0.334	0.113	4.64435	мг/дм3	1
метанол	5.577	2.414	0.00239	об. %	1
сложные эфиры	31.103	16.103	92.74841	мг/дм3	1

## Хроматограммы



# Отчет хроматограммы

## Паспорт хроматограммы

Проект:	СПИРТ_2008-05-14	Колонка:	HP INNOWax 60m*0.32mm*0.5mkm
Название метода:	PВ1	Проба:	Образец 5 крепость 97%об.
Дата и время:	23.03.2019 11:51:40	Метод расчета:	Абсолютная градуировка
Анализ.Хроматограмма:	8069.1	Объем, мкл:	0.97

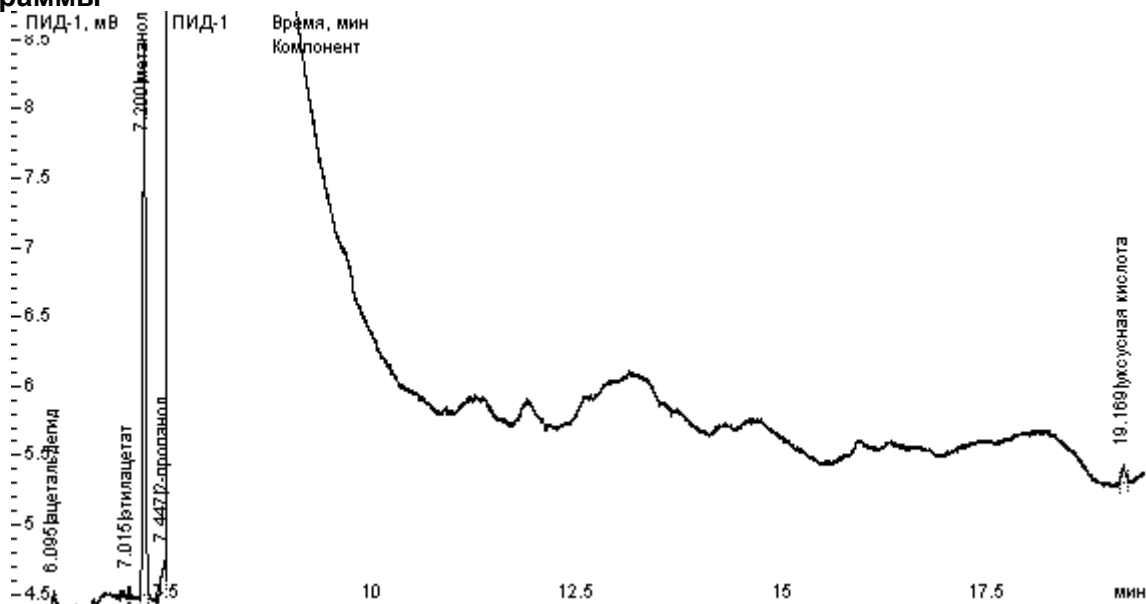
## Расчет по компонентам

Группа	Время, мин	Компонент	Площадь	Высота	Концентрация	Ед. концентрации	Детектор
альдегиды	6.095	ацетальдегид	0.167	0.121	1.06568	мг/дм3	ПИД-1
сложные эфиры	7.015	этилацетат	0.099	0.067	0.29499	мг/дм3	ПИД-1
метанол	7.200	метанол	9.358	4.028	0.00401	об. %	ПИД-1
сивушные масла	7.447	2-пропанол	0.682	0.214	1.55090	мг/дм3	ПИД-1
кислоты	19.169	уксусная кислота	0.359	0.122	4.99010	мг/дм3	ПИД-1

## Расчет по группам

Группа	Площадь	Высота	Концентрация	Ед. концентрации	Кол-во компонентов
альдегиды	0.167	0.121	1.06568	мг/дм3	1
кислоты	0.359	0.122	4.99010	мг/дм3	1
метанол	9.358	4.028	0.00401	об. %	1
сивушные масла	0.682	0.214	1.55090	мг/дм3	1
сложные эфиры	0.099	0.067	0.29499	мг/дм3	1

## Хроматограммы



# Отчет хроматограммы

## Паспорт хроматограммы

Проект:	СПИРТ_2008-05-14	Колонка:	HP INNOWax 60m*0.32mm*0.5mkm
Название метода:	PV1	Проба:	Образец 6 отбор ТСА крепость 95%об.
Дата и время:	23.03.2019 12:15:14	Метод расчета:	Абсолютная градуировка
Анализ.Хроматограмма:	8070.1	Объем, мкл:	0.95

## Расчет по компонентам

Группа	Время, мин	Компонент	Площадь	Высота	Концентрация	Ед. концентрации	Детектор
простые эфиры	5.832	этиловый эфир	0.021	0.017	0.04814	мг/дм3	ПИД-1
альдегиды	6.097	ацетальдегид	1453.840	606.014	9489.49515	мг/дм3	ПИД-1
сложные эфиры	6.630	метилацетат	0.608	0.556	2.51980	мг/дм3	ПИД-1
сложные эфиры	7.021	этилацетат	254.195	120.749	773.96386	мг/дм3	ПИД-1
метанол	7.207	метанол	16.475	7.170	0.00721	об.%	ПИД-1
сивушные масла	10.057	2-метил-1-пропанол	0.347	0.176	0.52946	мг/дм3	ПИД-1
сивушные масла	11.389	1-бутанол	8.132	2.440	12.71148	мг/дм3	ПИД-1
сивушные масла	12.790	3-метил-1-бутанол	1.802	0.506	2.73506	мг/дм3	ПИД-1
кислоты	19.165	уксусная кислота	20.157	4.893	286.33202	мг/дм3	ПИД-1

## Расчет по группам

Группа	Площадь	Высота	Концентрация	Ед. концентрации	Кол-во компонентов
альдегиды	1453.840	606.014	9489.49515	мг/дм3	1
кислоты	20.157	4.893	286.33202	мг/дм3	1
метанол	16.475	7.170	0.00721	об.%	1
простые эфиры	0.021	0.017	0.04814	мг/дм3	1
сивушные масла	10.281	3.121	15.97600	мг/дм3	3
сложные эфиры	254.803	121.305	776.48366	мг/дм3	2

## Хроматограммы

