

# Результаты газохроматографического анализа

от 09.01.2019

## Наименования проб:

1. Дистиллят ананасовый крепость 42%об. Прозрачный, бесцветный. Запах яркий фруктовый, ананасовый, с резковатым спиртовым тоном.
2. СС ананасовый крепость 41%об. Опалесцирующий, темно-соломенного цвета. Запах яркий фруктовый, ананасовый, с бражным тоном.

Дата поступления проб: 04.01.2018

Хроматограммы пересчитаны на безводный спирт по указанной крепости, содержание компонентов приводится в мг/литр б.с., кроме метанола (%об. б.с.).

# Отчет хроматограммы

## Паспорт хроматограммы

Проект:	СПИРТ_2008-05-14	Колонка:	HP INNOWax 60m*0.32mm*0.5mkm
Название метода:	РС+ГСПС+ГССФ	Проба:	Дистиллят ананасовый крепость 42%об.
Дата и время:	09.01.2019 9:53:20	Метод расчета:	Абсолютная градуировка
Анализ.Хроматограмма:	7946.1	Объем, мкл:	0.42

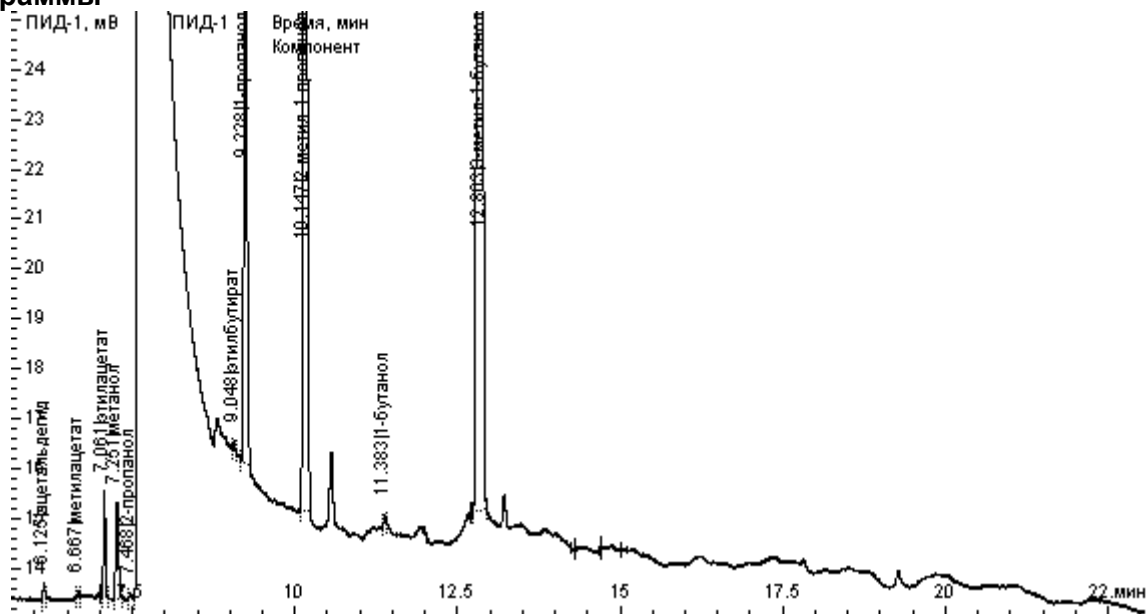
## Расчет по компонентам

Группа	Время, мин	Компонент	Площадь	Высота	Концентрация	Ед. концентрации	Детектор
альдегиды	6.125	ацетальдегид	0.654	0.305	5.09681	мг/дм3	ПИД-1
эфирь	6.667	метилацетат	0.231	0.138	1.95196	мг/дм3	ПИД-1
эфирь	7.061	этилацетат	4.374	2.132	25.74904	мг/дм3	ПИД-1
метанол	7.251	метанол	5.564	1.919	0.00490	об.%	ПИД-1
сивушные масла	7.468	2-пропанол	0.213	0.088	1.14629	мг/дм3	ПИД-1
эфирь	9.048	этилбутират	0.331	0.172	1.54583	мг/дм3	ПИД-1
сивушные масла	9.228	1-пропанол	42.524	14.086	177.20286	мг/дм3	ПИД-1
сивушные масла	10.147	2-метил-1-пропанол	136.464	42.872	459.38154	мг/дм3	ПИД-1
сивушные масла	11.383	1-бутанол	0.300	0.161	1.17131	мг/дм3	ПИД-1
сивушные масла	12.863	3-метил-1-бутанол	147.582	33.991	479.27640	мг/дм3	ПИД-1

## Расчет по группам

Группа	Площадь	Высота	Концентрация	Ед. концентрации	Кол-во компонентов
альдегиды	0.654	0.305	5.09681	мг/дм3	1
метанол	5.564	1.919	0.00490	об.%	1
сивушные масла	327.083	91.198	1118.17839	мг/дм3	5
эфирь	4.937	2.442	29.24683	мг/дм3	3

## Хроматограммы



# Отчет хроматограммы

## Паспорт хроматограммы

Проект:	СПИРТ_2008-05-14	Колонка:	HP INNOWax 60m*0.32mm*0.5µm
Название метода:	РС+ГСПС+ГССФ	Проба:	СС ананасовый крепость 41%об.
Дата и время:	09.01.2019 10:21:04	Метод расчета:	Абсолютная градуировка
Анализ.Хроматограмма:	7947.1	Объем, мкл:	0.41

## Расчет по компонентам

Группа	Время, мин	Компонент	Площадь	Высота	Концентрация	Ед. концентрации	Детектор
альдегиды	6.121	ацетальдегид	8.845	3.423	70.59126	мг/дм3	ПИД-1
эфирь	6.656	метилацетат	0.834	0.442	7.21560	мг/дм3	ПИД-1
эфирь	7.053	этилацетат	35.685	17.564	215.19478	мг/дм3	ПИД-1
метанол	7.245	метанол	7.394	2.619	0.00666	об.%	ПИД-1
сивушные масла	7.454	2-пропанол	0.300	0.114	1.65330	мг/дм3	ПИД-1
эфирь	9.044	этилбутират	0.167	0.102	0.79586	мг/дм3	ПИД-1
сивушные масла	9.222	1-пропанол	79.578	27.143	339.70242	мг/дм3	ПИД-1
сивушные масла	10.140	2-метил-1-пропанол	210.364	67.417	725.42603	мг/дм3	ПИД-1
сивушные масла	11.376	1-бутанол	1.326	0.509	5.29799	мг/дм3	ПИД-1
сивушные масла	12.860	3-метил-1-бутанол	631.764	154.191	2101.70511	мг/дм3	ПИД-1
сивушные масла	16.363	гексанол	0.233	0.110	1.72642	мг/дм3	ПИД-1
ароматические альдегиды	20.055	фурфурол	7.830	1.921	51.39268	мг/дм3	ПИД-1

## Расчет по группам

Группа	Площадь	Высота	Концентрация	Ед. концентрации	Кол-во компонентов
альдегиды	8.845	3.423	70.59126	мг/дм3	1
ароматические альдегиды	7.830	1.921	51.39268	мг/дм3	1
метанол	7.394	2.619	0.00666	об.%	1
сивушные масла	923.566	249.485	3175.51127	мг/дм3	6
эфирь	36.685	18.108	223.20623	мг/дм3	3

## Хроматограммы

