

Результаты газохроматографического анализа

от 09.01.2018

Наименования проб:

1. Образец НДРФ крепость 43%об. Прозрачный, бесцветный. Запах резковатый спиртовый.
2. Образец СС крепость 68%об. Слабый опал, бесцветный. Запах тяжёлый ЭАФ, сивушный.

Дата поступления проб: 04.01.2018

Хроматограммы пересчитаны на безводный спирт по указанной крепости, содержание компонентов приводится в мг/литр б.с., кроме метанола (%об. б.с.).

Отчет хроматограммы

Паспорт хроматограммы

Проект:	СПИРТ_2008-05-14	Колонка:	HP INNOWax 60m*0.32mm*0.5µm
Название метода:	ГСПС+РС	Проба:	Образец НДРФ кр. 43%об.
Дата и время:	09.01.2018 8:25:29	Метод расчета:	Абсолютная градуировка
Анализ.Хроматограмма:	7464.1	Объем, мкл:	0.43

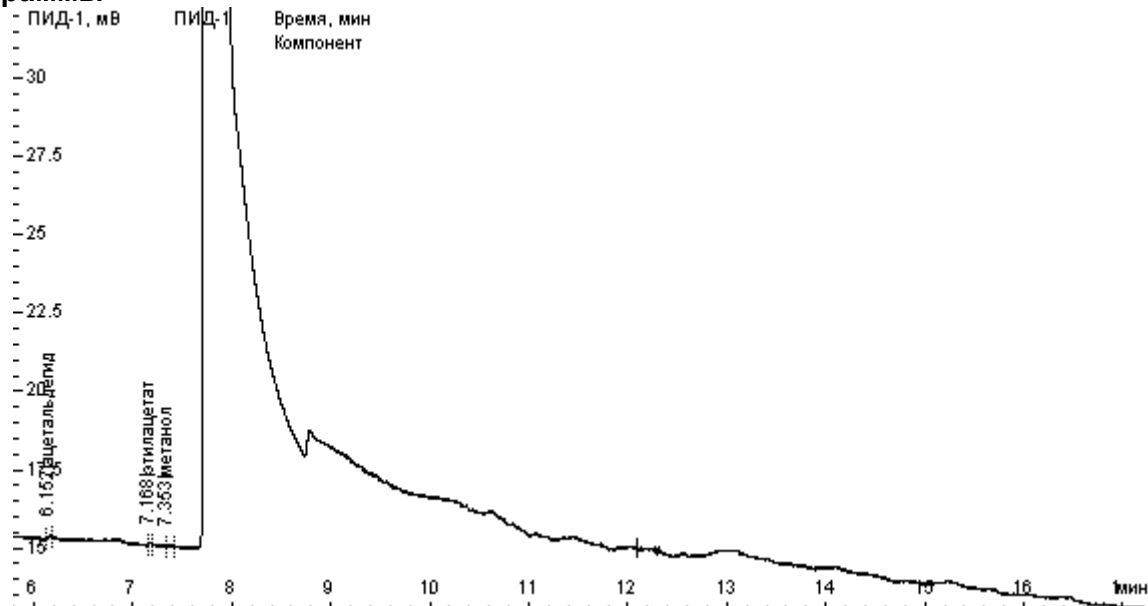
Расчет по компонентам

Группа	Время, мин	Компонент	Площадь	Высота	Концентрация	Ед. концентрации	Детектор
альдегиды	6.152	ацетальдегид	0.181	0.118	1.61063	мг/дм3	ПИД-1
эфирь	7.168	этилацетат	0.128	0.081	0.87663	мг/дм3	ПИД-1
метанол	7.353	метанол	0.116	0.062	0.00012	об.%	ПИД-1

Расчет по группам

Группа	Площадь	Высота	Концентрация	Ед. концентрации	Кол-во компонентов
альдегиды	0.181	0.118	1.61063	мг/дм3	1
метанол	0.116	0.062	0.00012	об.%	1
эфирь	0.128	0.081	0.87663	мг/дм3	1

Хроматограммы



Отчет хроматограммы

Паспорт хроматограммы

Проект:	СПИРТ_2008-05-14	Колонка:	HP INNOWax 60m*0.32mm*0.5mkm
Название метода:	ГСПС+РС	Проба:	Образец СС кр. 68%об.
Дата и время:	09.01.2018 8:47:00	Метод расчета:	Абсолютная градуировка
Анализ.Хроматограмма:	7465.1	Объем, мкл:	0.68

Расчет по компонентам

Группа	Время, мин	Компонент	Площадь	Высота	Концентрация	Ед. концентрации	Детектор
альдегиды	6.142	ацетальдегид	36.671	12.332	205.78088	мг/дм3	ПИД-1
эфирь	6.718	метилацетат	0.137	0.089	0.79519	мг/дм3	ПИД-1
эфирь	7.153	этилацетат	60.315	29.239	261.04275	мг/дм3	ПИД-1
метанол	7.345	метанол	0.744	0.307	0.00048	об.%	ПИД-1
сивушные масла	9.418	1-пропанол	180.570	62.012	586.42729	мг/дм3	ПИД-1
сивушные масла	10.353	2-метил-1-пропанол	190.620	73.483	502.18311	мг/дм3	ПИД-1
сивушные масла	11.598	1-бутанол	0.907	0.382	2.58881	мг/дм3	ПИД-1
сивушные масла	13.075	3-метил-1-бутанол	422.249	107.913	1099.89828	мг/дм3	ПИД-1

Расчет по группам

Группа	Площадь	Высота	Концентрация	Ед. концентрации	Кол-во компонентов
альдегиды	36.671	12.332	205.78088	мг/дм3	1
метанол	0.744	0.307	0.00048	об.%	1
сивушные масла	794.347	243.789	2191.09750	мг/дм3	4
эфирь	60.452	29.328	261.83793	мг/дм3	2

Хроматограммы

