

Результаты газохроматографического анализа

от 18.02.2020

Наименования проб:

1. Образец 1 Подголовники крепость 96,6%об. Прозрачный, бесцветный. Запах резковатый спиртовый.
2. Образец 2 Тело, сердце крепость 96,6%об. Прозрачный, бесцветный. Запах резковатый спиртовый.
3. Образец 3 Фрукты крепость 40%об. Прозрачный, бесцветный. Запах спиртовый, с тонким приятным тоном (груша?).

Дата поступления проб: 18.02.2020

Хроматограммы пересчитаны на безводный спирт по указанной крепости, содержание компонентов приводится в мг/литр б.с., кроме метанола (%об. б.с.).

Отчет хроматограммы

Паспорт хроматограммы

Проект:	СПИРТ_2008-05-14	Колонка:	HP INNOWax 60m*0.32mm*0.5mkm
Название метода:	PV2	Проба:	Образец 1 Подголовники крепость 96,6%об.
Дата и время:	18.02.2020 19:12:04	Метод расчета:	Абсолютная градуировка
Анализ.Хроматограмма:	8602.1	Объем, мкл:	0.966

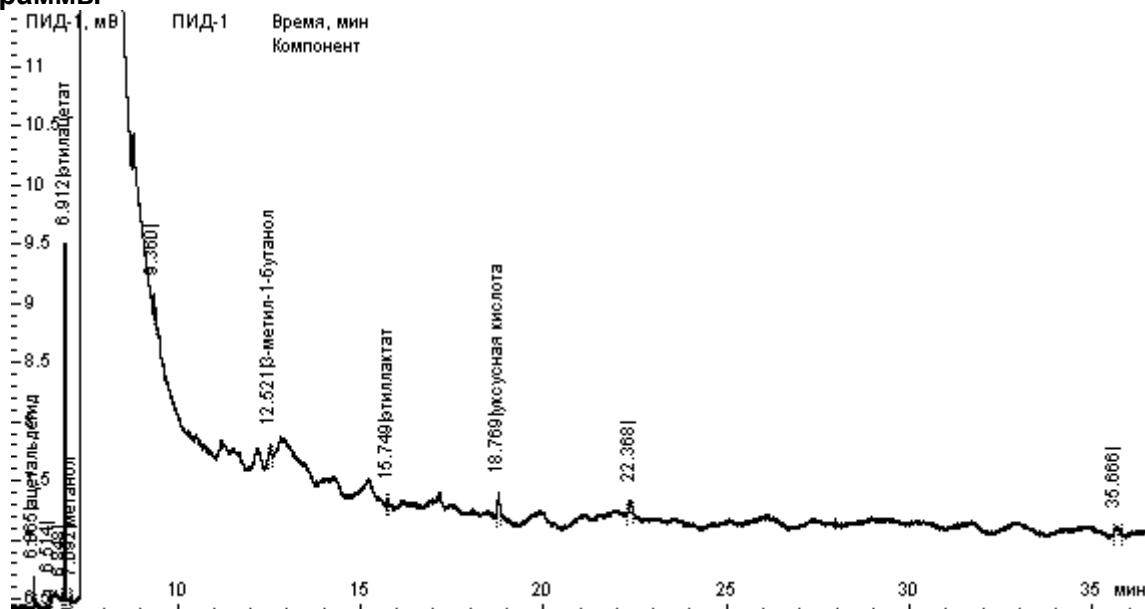
Расчет по компонентам

Группа	Время, мин	Компонент	Площадь	Высота	Концентрация	Ед. концентрации	Детектор
альдегиды	6.065	ацетальдегид	0.437	0.246	2.80560	мг/дм3	ПИД-1
	6.514		0.146	0.099			ПИД-1
	6.848		0.061	0.043			ПИД-1
сложные эфиры	6.912	этилацетат	5.662	3.012	16.95381	мг/дм3	ПИД-1
	7.092	метанол	0.049	0.038	0.00002	об.%	ПИД-1
сивушные масла	9.360		0.457	0.215			ПИД-1
	12.521	3-метил-1-бутанол	0.279	0.112	0.41669	мг/дм3	ПИД-1
сложные эфиры	15.749	этиллактат	0.129	0.061	0.33206	мг/дм3	ПИД-1
кислоты	18.769	уксусная кислота	0.739	0.203	10.32863	мг/дм3	ПИД-1
	22.368		0.500	0.116			ПИД-1
	35.666		0.554	0.072			ПИД-1

Расчет по группам

Группа	Площадь	Высота	Концентрация	Ед. концентрации	Кол-во компонентов
альдегиды	0.437	0.246	2.80560	мг/дм3	1
кислоты	0.739	0.203	10.32863	мг/дм3	1
метанол	0.049	0.038	0.00002	об.%	1
сивушные масла	0.279	0.112	0.41669	мг/дм3	1
сложные эфиры	5.791	3.073	17.28588	мг/дм3	2
	1.718	0.544			5

Хроматограммы



Отчет хроматограммы

Паспорт хроматограммы

Проект:	СПИРТ_2008-05-14	Колонка:	HP INNOWax 60m*0.32mm*0.5µm
Название метода:	PВ2	Проба:	Образец 2 Тело, сердце крепость 96,6%об.
Дата и время:	18.02.2020 19:54:12	Метод расчета:	Абсолютная градуировка
Анализ.Хроматограмма:	8603.1	Объем, мкл:	0.966

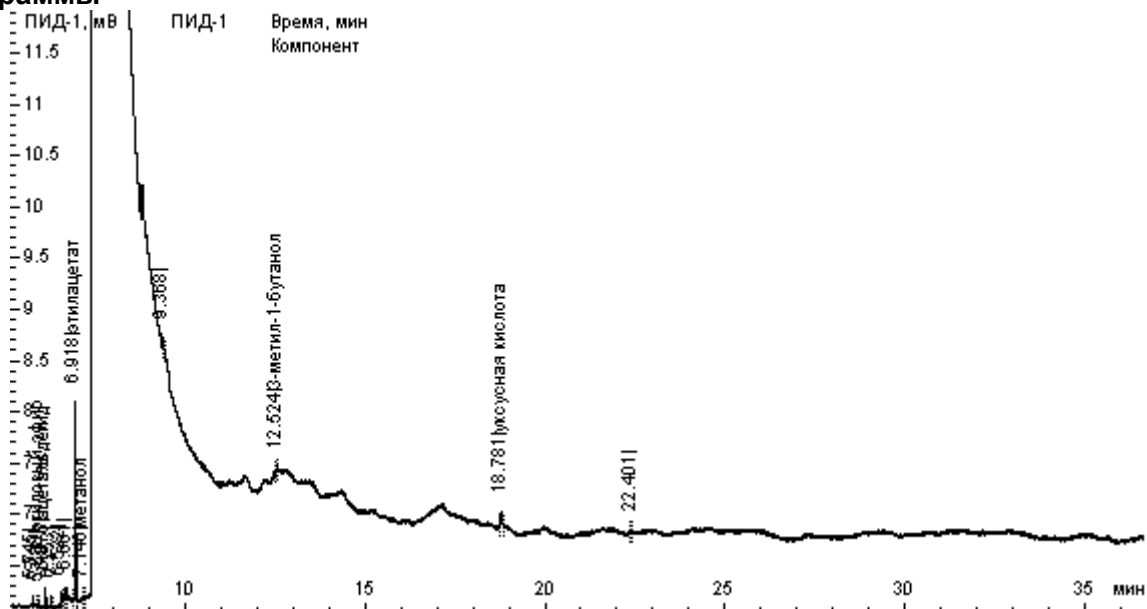
Расчет по компонентам

Группа	Время, мин	Компонент	Площадь	Высота	Концентрация	Ед. концентрации	Детектор
	5.745		0.061	0.067			ПИД-1
простые эфиры	5.888	этиловый эфир	0.106	0.070	0.23785	мг/дм3	ПИД-1
альдегиды	6.075	ацетальдегид	0.472	0.184	3.03206	мг/дм3	ПИД-1
	6.253		0.153	0.107			ПИД-1
	6.522		0.085	0.072			ПИД-1
	6.661		0.137	0.087			ПИД-1
сложные эфиры	6.918	этилацетат	3.592	1.925	10.75634	мг/дм3	ПИД-1
метанол	7.146	метанол	0.029	0.022	0.00001	об.%	ПИД-1
	9.368		0.196	0.110			ПИД-1
сивушные масла	12.524	3-метил-1-бутанол	0.061	0.043	0.09090	мг/дм3	ПИД-1
кислоты	18.781	уксусная кислота	0.485	0.149	6.77821	мг/дм3	ПИД-1
	22.401		0.105	0.035			ПИД-1

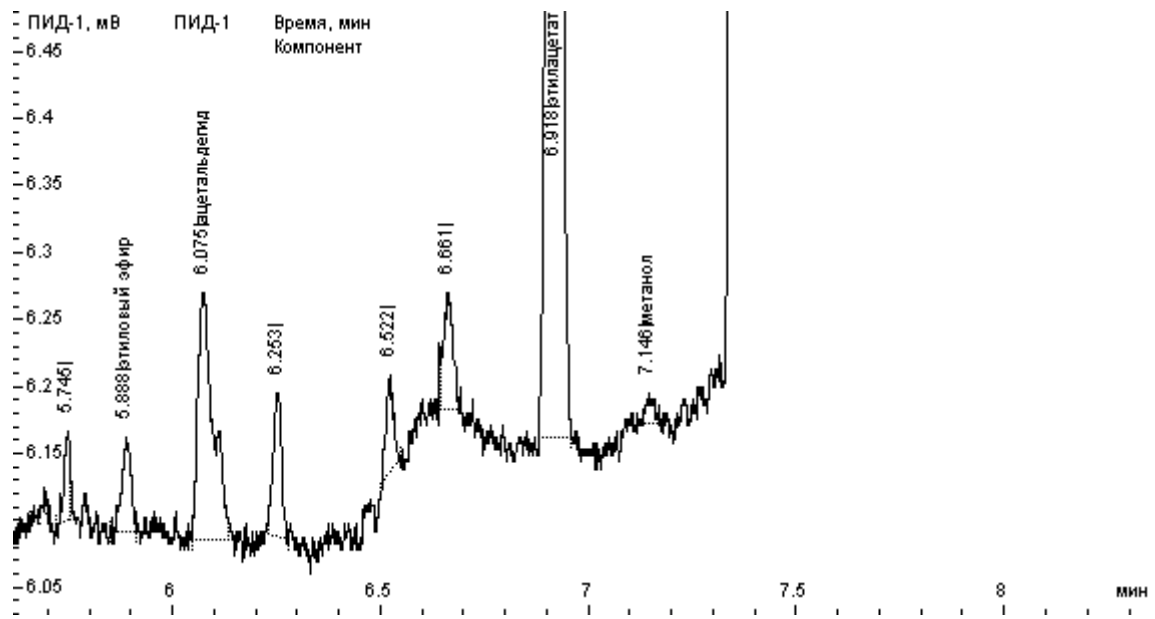
Расчет по группам

Группа	Площадь	Высота	Концентрация	Ед. концентрации	Кол-во компонентов
альдегиды	0.472	0.184	3.03206	мг/дм3	1
кислоты	0.485	0.149	6.77821	мг/дм3	1
метанол	0.029	0.022	0.00001	об.%	1
простые эфиры	0.106	0.070	0.23785	мг/дм3	1
сивушные масла	0.061	0.043	0.09090	мг/дм3	1
сложные эфиры	3.592	1.925	10.75634	мг/дм3	1
	0.737	0.477			6

Хроматограммы



С увеличением пики легколетучих веществ



Отчет хроматограммы

Паспорт хроматограммы

Проект:	СПИРТ_2008-05-14	Колонка:	HP INNOWax 60m*0.32mm*0.5µm
Название метода:	PB2	Проба:	Образец 3 Фрукты крепость 40%об.
Дата и время:	18.02.2020 20:37:43	Метод расчета:	Абсолютная градуировка
Анализ.Хроматограмма:	8604.1	Объем, мкл:	0.4

Расчет по компонентам

Группа	Время, мин	Компонент	Площадь	Высота	Концентрация	Ед. концентрации	Детектор
альдегиды	6.074	ацетальдегид	0.321	0.187	4.97010	мг/дм3	ПИД-1
	6.650		0.032	0.034			ПИД-1
	6.845		0.328	0.200			ПИД-1
сложные эфиры	6.918	этилацетат	2.895	1.544	20.93486	мг/дм3	ПИД-1
метанол	7.096	метанол	0.094	0.060	0.00010	об.%	ПИД-1
сивушные масла	7.286	2-пропанол	0.124	0.066	0.68236	мг/дм3	ПИД-1
сивушные масла	8.951	1-пропанол	22.644	7.040	106.51225	мг/дм3	ПИД-1
непредельные альдегиды	9.652	кротоновый альдегид	1.251	0.654	6.05009	мг/дм3	ПИД-1
сивушные масла	9.854	2-метил-1-пропанол	3.040	1.059	11.02247	мг/дм3	ПИД-1
сложные эфиры	10.217	изоамилацетат	4.134	1.211	18.18862	мг/дм3	ПИД-1
сивушные масла	12.464	3-метил-1-бутанол	0.450	0.177	1.62213	мг/дм3	ПИД-1
кислоты	18.803	уксусная кислота	1.278	0.344	43.10008	мг/дм3	ПИД-1

Расчет по группам

Группа	Площадь	Высота	Концентрация	Ед. концентрации	Кол-во компонентов
альдегиды	0.321	0.187	4.97010	мг/дм3	1
кислоты	1.278	0.344	43.10008	мг/дм3	1
метанол	0.094	0.060	0.00010	об.%	1
непредельные альдегиды	1.251	0.654	6.05009	мг/дм3	1
сивушные масла	26.257	8.342	119.83921	мг/дм3	4
сложные эфиры	7.029	2.755	39.12347	мг/дм3	2
	0.360	0.234			2

Хроматограммы

