

Результаты газохроматографического анализа

от 23.02.2020

Наименования проб:

дата	навалка	№ теста	время		скорость	АСП-3	Т	%	V	марка	аромат
			мин:сек	сек	мл/час	%	С		мл		
3 февраля 2020 г.	1530 мл. 40 % об. алк. при 17,9 С марка 50	1	0:05:50	350	1029	75,5	10,2	78,61	100	51	++++
		2	0:06:35	395	930	76	10,1	79,12	102	52	+++
		3	0:07:30	450	816	74,5	10	77,70	102	53	+++
		4	0:08:35	515	692	73	10	76,24	99	54	+++
		5	0:11:00	660	545	70	9,9	73,36	100	55	++
		6	0:15:30	930	387	65	9,3	68,67	100	56	++
		7	0:26:00	1560	235	57	9,4	60,86	102	57	++
		8	1:18:00	4680	87	44	10,4	47,87	113	58	++
		9	кубовый остаток				4	19,6	4,06	680	59

Дата поступления проб: 22.02.2020

Хроматограммы пересчитаны на безводный спирт по указанной крепости, содержание компонентов приводится в мг/литр б.с., кроме метанола (%об. б.с.).

Отчет хроматограммы

Паспорт хроматограммы

Проект:	СПИРТ_2008-05-14	Колонка:	HP INNOWax 60m*0.32mm*0.5µm
Название метода:	PV2	Проба:	Навалка 40%об. Проба 50 (исходная навалка) кр. 40,87%об.
Дата и время:	23.02.2020 17:24:02	Метод расчета:	Абсолютная градуировка
Анализ.Хроматограмма:	8616.1	Объем, мкл:	0.4087

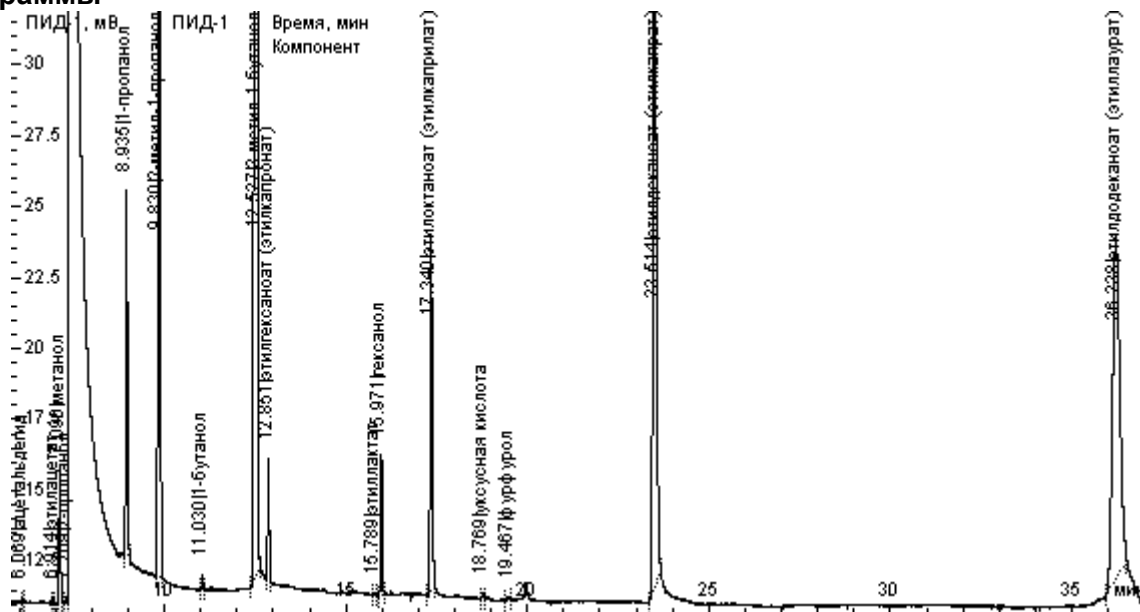
Расчет по компонентам

Группа	Время, мин	Компонент	Площадь	Высота	Концентрация	Ед. концентрации	Детектор
альдегиды	6.069	ацетальдегид	0.208	0.129	3.16207	мг/дм3	ПИД-1
сложные эфиры	6.914	этилацетат	0.302	0.189	2.13987	мг/дм3	ПИД-1
метанол	7.090	метанол	13.241	4.611	0.01347	об.%	ПИД-1
сивушные масла	7.269	2-пропанол	0.624	0.244	3.36477	мг/дм3	ПИД-1
сивушные масла	8.935	1-пропанол	41.034	12.918	188.90774	мг/дм3	ПИД-1
сивушные масла	9.830	2-метил-1-пропанол	293.214	87.320	1040.50656	мг/дм3	ПИД-1
сивушные масла	11.030	1-бутанол	1.159	0.462	4.21167	мг/дм3	ПИД-1
сивушные масла	12.527	3-метил-1-бутанол	274.510	53.393	968.58358	мг/дм3	ПИД-1
энантовые эфиры	12.851	этилгексаноат (этилкапронат)	12.913	4.299	54.52020	мг/дм3	ПИД-1
сложные эфиры	15.789	этиллактат	0.101	0.063	0.61303	мг/дм3	ПИД-1
сивушные масла	15.971	гексанол	14.818	4.903	110.02826	мг/дм3	ПИД-1
энантовые эфиры	17.340	этилоктаноат (этилкаприлат)	48.626	12.594	258.72809	мг/дм3	ПИД-1
кислоты	18.769	уксусная кислота	0.609	0.180	20.11943	мг/дм3	ПИД-1
ароматические альдегиды	19.467	фурфурол	0.256	0.082	1.68520	мг/дм3	ПИД-1
энантовые эфиры	23.514	этилдеcanoат (этилкарат)	152.395	22.847	655.99544	мг/дм3	ПИД-1
энантовые эфиры	36.238	этилдodecanoат (этиллаурат)	166.279	12.192	1015.32254	мг/дм3	ПИД-1

Расчет по группам

Группа	Площадь	Высота	Концентрация	Ед. концентрации	Кол-во компонентов
альдегиды	0.208	0.129	3.16207	мг/дм3	1
ароматические альдегиды	0.256	0.082	1.68520	мг/дм3	1
кислоты	0.609	0.180	20.11943	мг/дм3	1
метанол	13.241	4.611	0.01347	об.%	1
сивушные масла	625.359	159.241	2315.60258	мг/дм3	6
сложные эфиры	0.403	0.252	2.75289	мг/дм3	2
энантовые эфиры	380.212	51.933	1984.56627	мг/дм3	4

Хроматограммы



Отчет хроматограммы

Паспорт хроматограммы

Проект:	СПИРТ_2008-05-14	Колонка:	HP INNOWax 60m*0.32mm*0.5mkm
Название метода:	PB2	Проба:	Навалка 40%об. Проба 51 кр. 78,61%об
Дата и время:	23.02.2020 16:38:13	Метод расчета:	Абсолютная градуировка
Анализ.Хроматограмма:	8615.1	Объем, мкл:	0.7861

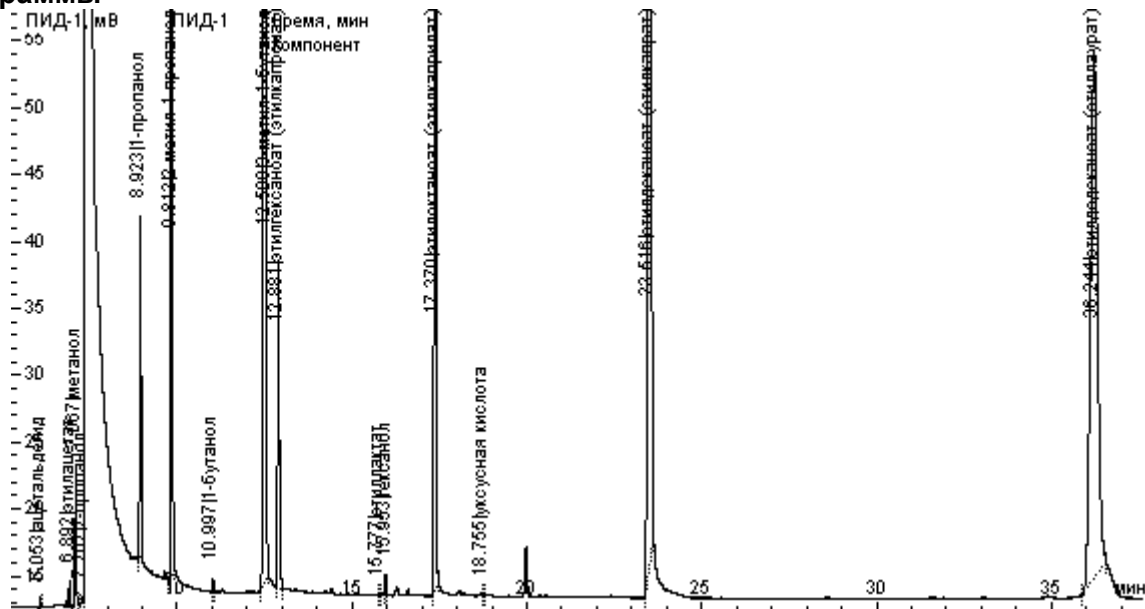
Расчет по компонентам

Группа	Время, мин	Компонент	Площадь	Высота	Концентрация	Ед. концентрации	Детектор
альдегиды	6.053	ацетальдегид	0.982	0.541	7.74409	мг/дм3	ПИД-1
сложные эфиры	6.892	этилацетат	3.452	1.860	12.70159	мг/дм3	ПИД-1
метанол	7.067	метанол	25.465	10.364	0.01347	об. %	ПИД-1
сивушные масла	7.262	2-пропанол	1.729	0.552	4.84953	мг/дм3	ПИД-1
сивушные масла	8.923	1-пропанол	74.362	25.512	177.98746	мг/дм3	ПИД-1
сивушные масла	9.812	2-метил-1-пропанол	557.435	200.674	1028.44438	мг/дм3	ПИД-1
сивушные масла	10.997	1-бутанол	2.384	0.891	4.50402	мг/дм3	ПИД-1
сивушные масла	12.508	3-метил-1-бутанол	414.525	75.661	760.42424	мг/дм3	ПИД-1
энантовые эфиры	12.881	этилгексаноат (этилкапронат)	83.034	24.279	182.27261	мг/дм3	ПИД-1
сложные эфиры	15.777	этиллактат	0.056	0.054	0.17760	мг/дм3	ПИД-1
сивушные масла	15.953	гексанол	4.116	1.461	15.88906	мг/дм3	ПИД-1
энантовые эфиры	17.370	этилоктаноат (этилкаприлат)	230.774	58.627	638.38806	мг/дм3	ПИД-1
кислоты	18.755	уксусная кислота	0.175	0.094	3.00195	мг/дм3	ПИД-1
энантовые эфиры	23.516	этилдеcanoат (этилкапрат)	547.544	86.711	1225.39886	мг/дм3	ПИД-1
энантовые эфиры	36.244	этилдодеcanoат (этиллаурат)	556.730	39.626	1767.41840	мг/дм3	ПИД-1

Расчет по группам

Группа	Площадь	Высота	Концентрация	Ед. концентрации	Кол-во компонентов
альдегиды	0.982	0.541	7.74409	мг/дм3	1
кислоты	0.175	0.094	3.00195	мг/дм3	1
метанол	25.465	10.364	0.01347	об. %	1
сивушные масла	1054.551	304.750	1992.09870	мг/дм3	6
сложные эфиры	3.508	1.914	12.87919	мг/дм3	2
энантовые эфиры	1418.083	209.244	3813.47792	мг/дм3	4

Хроматограммы



Отчет хроматограммы

Паспорт хроматограммы

Проект:	СПИРТ_2008-05-14	Колонка:	HP INNOWax 60m*0.32mm*0.5µm
Название метода:	PB2	Проба:	Навалка 40%об. Проба 52 кр. 79,12%об
Дата и время:	23.02.2020 15:48:58	Метод расчета:	Абсолютная градуировка
Анализ.Хроматограмма:	8614.1	Объем, мкл:	0.7912

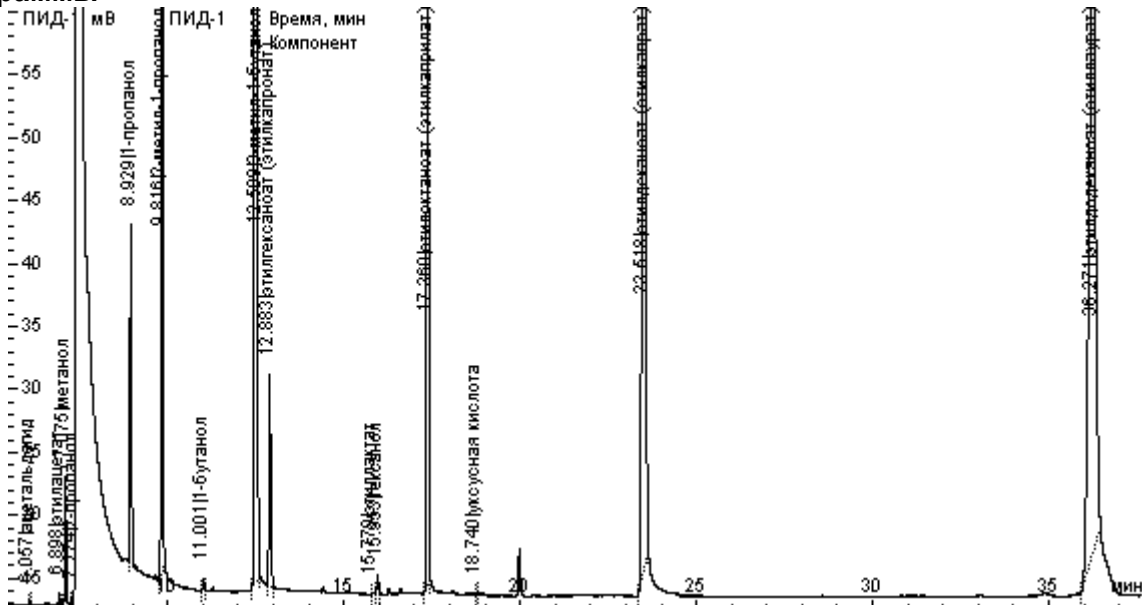
Расчет по компонентам

Группа	Время, мин	Компонент	Площадь	Высота	Концентрация	Ед. концентрации	Детектор
альдегиды	6.057	ацетальдегид	0.473	0.291	3.71009	мг/дм3	ПИД-1
сложные эфиры	6.898	этилацетат	1.669	0.915	6.10231	мг/дм3	ПИД-1
метанол	7.075	метанол	24.747	10.142	0.01301	об. %	ПИД-1
сивушные масла	7.274	2-пропанол	1.777	0.551	4.95472	мг/дм3	ПИД-1
сивушные масла	8.929	1-пропанол	78.145	26.696	185.83499	мг/дм3	ПИД-1
сивушные масла	9.816	2-метил-1-пропанол	567.891	207.501	1040.98162	мг/дм3	ПИД-1
сивушные масла	11.001	1-бутанол	2.496	0.913	4.68444	мг/дм3	ПИД-1
сивушные масла	12.509	3-метил-1-бутанол	463.907	84.178	845.52734	мг/дм3	ПИД-1
энантовые эфиры	12.883	этилгексаноат (этилкапронат)	57.286	16.830	124.94112	мг/дм3	ПИД-1
сложные эфиры	15.779	этиллактат	0.069	0.049	0.21650	мг/дм3	ПИД-1
сивушные масла	15.953	гексанол	4.225	1.488	16.20433	мг/дм3	ПИД-1
энантовые эфиры	17.369	этилоктаноат (этилкаприлат)	210.009	54.171	577.20154	мг/дм3	ПИД-1
кислоты	18.740	уксусная кислота	0.179	0.097	3.06034	мг/дм3	ПИД-1
энантовые эфиры	23.518	этилдеcanoат (этилкапрат)	605.117	95.896	1345.51659	мг/дм3	ПИД-1
энантовые эфиры	36.271	этилдodecanoат (этиллаурат)	619.493	47.061	1953.99062	мг/дм3	ПИД-1

Расчет по группам

Группа	Площадь	Высота	Концентрация	Ед. концентрации	Кол-во компонентов
альдегиды	0.473	0.291	3.71009	мг/дм3	1
кислоты	0.179	0.097	3.06034	мг/дм3	1
метанол	24.747	10.142	0.01301	об. %	1
сивушные масла	1118.441	321.328	2098.18744	мг/дм3	6
сложные эфиры	1.738	0.964	6.31880	мг/дм3	2
энантовые эфиры	1491.905	213.958	4001.64987	мг/дм3	4

Хроматограммы



Отчет хроматограммы

Паспорт хроматограммы

Проект:	СПИРТ_2008-05-14	Колонка:	HP INNOWax 60m*0.32mm*0.5mkm
Название метода:	PB2	Проба:	Навалка 40%об. Проба 53 кр. 77,70%об
Дата и время:	23.02.2020 15:01:39	Метод расчета:	Абсолютная градуировка
Анализ.Хроматограмма:	8613.1	Объем, мкл:	0.777

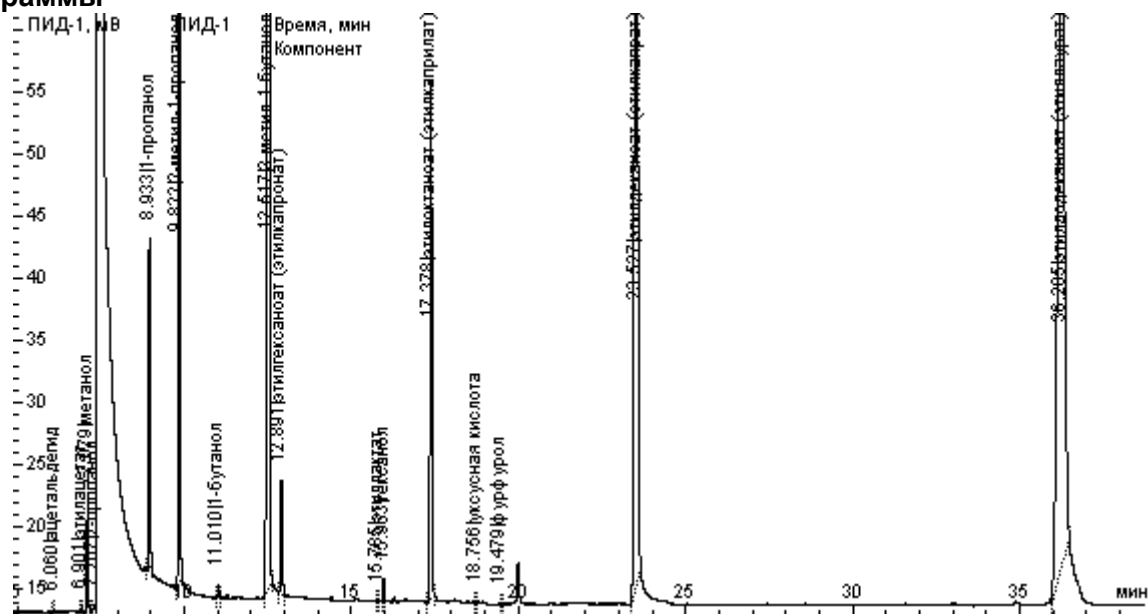
Расчет по компонентам

Группа	Время, мин	Компонент	Площадь	Высота	Концентрация	Ед. концентрации	Детектор
альдегиды	6.060	ацетальдегид	0.346	0.208	2.75753	мг/дм3	ПИД-1
сложные эфиры	6.901	этилацетат	0.589	0.348	2.19306	мг/дм3	ПИД-1
метанол	7.079	метанол	24.011	9.630	0.01285	об.%	ПИД-1
сивушные масла	7.267	2-пропанол	1.540	0.490	4.37085	мг/дм3	ПИД-1
сивушные масла	8.933	1-пропанол	79.243	26.590	191.89050	мг/дм3	ПИД-1
сивушные масла	9.822	2-метил-1-пропанол	570.742	207.718	1065.32670	мг/дм3	ПИД-1
сивушные масла	11.010	1-бутанол	2.602	0.984	4.97233	мг/дм3	ПИД-1
сивушные масла	12.517	3-метил-1-бутанол	506.469	92.918	939.97275	мг/дм3	ПИД-1
энантовые эфиры	12.891	этилгексаноат (этилкапронат)	29.867	9.043	66.33097	мг/дм3	ПИД-1
сложные эфиры	15.785	этиллактат	0.179	0.096	0.56946	мг/дм3	ПИД-1
сивушные масла	15.963	гексанол	5.265	1.805	20.56303	мг/дм3	ПИД-1
энантовые эфиры	17.378	этилоктаноат (этилкаприлат)	156.975	41.616	439.32530	мг/дм3	ПИД-1
кислоты	18.756	уксусная кислота	0.196	0.119	3.40026	мг/дм3	ПИД-1
ароматические альдегиды	19.479	фурфурол	0.182	0.051	0.62963	мг/дм3	ПИД-1
энантовые эфиры	23.527	этилдеcanoат (этилкапрат)	596.116	95.233	1349.72731	мг/дм3	ПИД-1
энантовые эфиры	36.285	этилдодеканоат (этиллаурат)	762.865	56.563	2450.18622	мг/дм3	ПИД-1

Расчет по группам

Группа	Площадь	Высота	Концентрация	Ед. концентрации	Кол-во компонентов
альдегиды	0.346	0.208	2.75753	мг/дм3	1
ароматические альдегиды	0.182	0.051	0.62963	мг/дм3	1
кислоты	0.196	0.119	3.40026	мг/дм3	1
метанол	24.011	9.630	0.01285	об.%	1
сивушные масла	1165.861	330.505	2227.09617	мг/дм3	6
сложные эфиры	0.768	0.443	2.76252	мг/дм3	2
энантовые эфиры	1545.824	202.455	4305.56980	мг/дм3	4

Хроматограммы



Отчет хроматограммы

Паспорт хроматограммы

Проект:	СПИРТ_2008-05-14	Колонка:	HP INNOWax 60m*0.32mm*0.5mkm
Название метода:	PB2	Проба:	Навалка 40%об. Проба 54 кр. 76,24%об
Дата и время:	23.02.2020 14:17:28	Метод расчета:	Абсолютная градуировка
Анализ.Хроматограмма:	8612.1	Объем, мкл:	0.7624

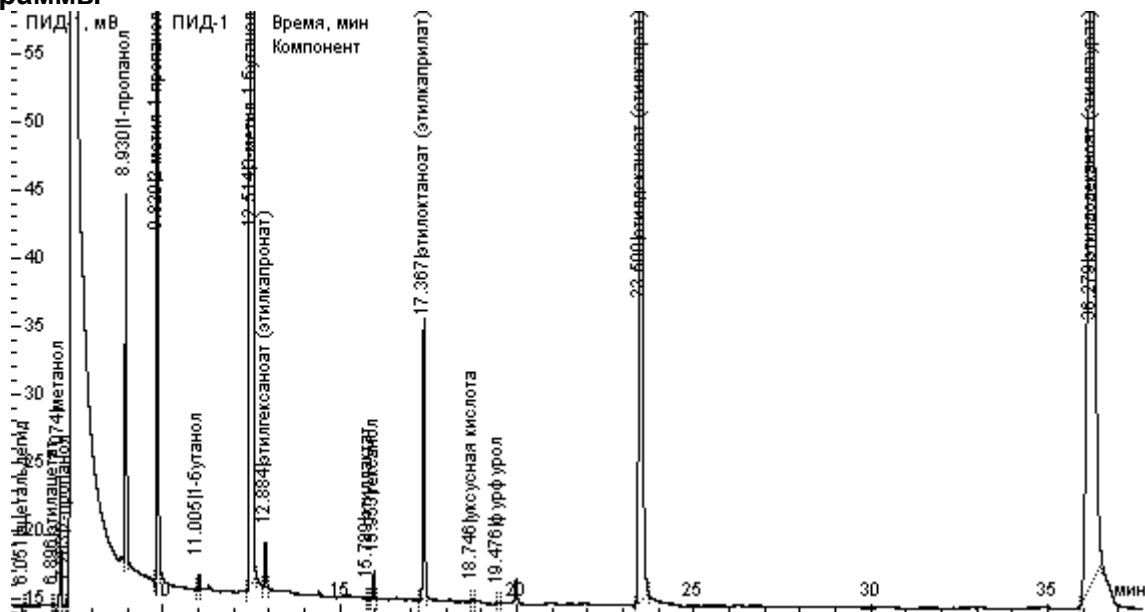
Расчет по компонентам

Группа	Время, мин	Компонент	Площадь	Высота	Концентрация	Ед. концентрации	Детектор
альдегиды	6.051	ацетальдегид	0.298	0.177	2.42146	мг/дм3	ПИД-1
сложные эфиры	6.896	этилацетат	0.174	0.131	0.66054	мг/дм3	ПИД-1
метанол	7.074	метанол	23.308	9.290	0.01271	об. %	ПИД-1
сивушные масла	7.263	2-пропанол	1.319	0.460	3.81673	мг/дм3	ПИД-1
сивушные масла	8.930	1-пропанол	80.517	26.885	198.70923	мг/дм3	ПИД-1
сивушные масла	9.820	2-метил-1-пропанол	559.965	202.805	1065.22577	мг/дм3	ПИД-1
сивушные масла	11.005	1-бутанол	2.631	1.035	5.12391	мг/дм3	ПИД-1
сивушные масла	12.514	3-метил-1-бутанол	541.616	101.860	1024.45320	мг/дм3	ПИД-1
энантовые эфиры	12.884	этилгексаноат (этилкапронат)	10.390	3.278	23.51562	мг/дм3	ПИД-1
сложные эфиры	15.789	этиллактат	0.324	0.150	1.05318	мг/дм3	ПИД-1
сивушные масла	15.953	гексанол	6.196	2.108	24.66331	мг/дм3	ПИД-1
энантовые эфиры	17.367	этилоктаноат (этилкаприлат)	77.520	20.618	221.10824	мг/дм3	ПИД-1
кислоты	18.746	уксусная кислота	0.385	0.150	6.81644	мг/дм3	ПИД-1
ароматические альдегиды	19.476	фурфурол	0.144	0.057	0.50849	мг/дм3	ПИД-1
энантовые эфиры	23.509	этилдеcanoат (этилкапрат)	424.719	66.205	980.06364	мг/дм3	ПИД-1
энантовые эфиры	36.279	этилдodecanoат (этиллаурат)	707.271	50.380	2315.12880	мг/дм3	ПИД-1

Расчет по группам

Группа	Площадь	Высота	Концентрация	Ед. концентрации	Кол-во компонентов
альдегиды	0.298	0.177	2.42146	мг/дм3	1
ароматические альдегиды	0.144	0.057	0.50849	мг/дм3	1
кислоты	0.385	0.150	6.81644	мг/дм3	1
метанол	23.308	9.290	0.01271	об. %	1
сивушные масла	1192.244	335.154	2321.99217	мг/дм3	6
сложные эфиры	0.498	0.281	1.71371	мг/дм3	2
энантовые эфиры	1219.898	140.480	3539.81630	мг/дм3	4

Хроматограммы



Отчет хроматограммы

Паспорт хроматограммы

Проект:	СПИРТ_2008-05-14	Колонка:	HP INNOWax 60m*0.32mm*0.5µm
Название метода:	PB2	Проба:	Навалка 40%об. Проба 55 кр. 73,36%об
Дата и время:	22.02.2020 20:17:17	Метод расчета:	Абсолютная градуировка
Анализ.Хроматограмма:	8611.1	Объем, мкл:	0.7336

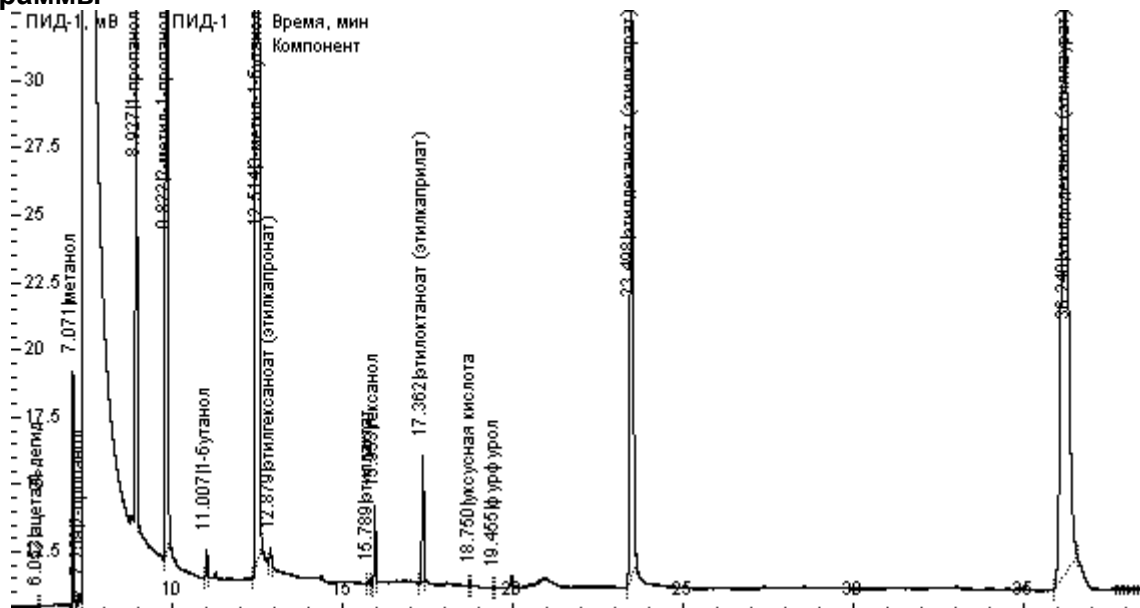
Расчет по компонентам

Группа	Время, мин	Компонент	Площадь	Высота	Концентрация	Ед. концентрации	Детектор
альдегиды	6.053	ацетальдегид	0.182	0.111	1.54221	мг/дм3	ПИД-1
метанол	7.071	метанол	22.334	8.664	0.01266	об. %	ПИД-1
сивушные масла	7.259	2-пропанол	1.174	0.386	3.52881	мг/дм3	ПИД-1
сивушные масла	8.927	1-пропанол	79.430	25.338	203.72184	мг/дм3	ПИД-1
сивушные масла	9.822	2-метил-1-пропанол	503.356	179.396	995.13100	мг/дм3	ПИД-1
сивушные масла	11.007	1-бутанол	2.769	1.033	5.60518	мг/дм3	ПИД-1
сивушные масла	12.514	3-метил-1-бутанол	541.155	102.005	1063.76466	мг/дм3	ПИД-1
энантовые эфиры	12.879	этилгексаноат (этилкапронат)	1.797	0.614	4.22656	мг/дм3	ПИД-1
сложные эфиры	15.789	этиллактат	0.475	0.171	1.60449	мг/дм3	ПИД-1
сивушные масла	15.953	гексанол	8.603	2.905	35.58933	мг/дм3	ПИД-1
энантовые эфиры	17.362	этилоктаноат (этилкаприлат)	17.828	4.695	52.84594	мг/дм3	ПИД-1
кислоты	18.750	уксусная кислота	0.453	0.156	8.33794	мг/дм3	ПИД-1
ароматические альдегиды	19.455	фурфурол	0.183	0.074	0.67040	мг/дм3	ПИД-1
энантовые эфиры	23.498	этилдеcanoат (этилкапрат)	130.935	21.696	314.00264	мг/дм3	ПИД-1
энантовые эфиры	36.240	этилдodecanoат (этиллаурат)	315.661	22.383	1073.82592	мг/дм3	ПИД-1

Расчет по группам

Группа	Площадь	Высота	Концентрация	Ед. концентрации	Кол-во компонентов
альдегиды	0.182	0.111	1.54221	мг/дм3	1
ароматические альдегиды	0.183	0.074	0.67040	мг/дм3	1
кислоты	0.453	0.156	8.33794	мг/дм3	1
метанол	22.334	8.664	0.01266	об. %	1
сивушные масла	1136.487	311.064	2307.34083	мг/дм3	6
сложные эфиры	0.475	0.171	1.60449	мг/дм3	1
энантовые эфиры	466.221	49.388	1444.90106	мг/дм3	4

Хроматограммы



Отчет хроматограммы

Паспорт хроматограммы

Проект:	СПИРТ_2008-05-14	Колонка:	HP INNOWax 60m*0.32mm*0.5mkm
Название метода:	PB2	Проба:	Навалка 40%об. Проба 56 кр. 68,67%об
Дата и время:	22.02.2020 19:34:54	Метод расчета:	Абсолютная градуировка
Анализ.Хроматограмма:	8610.1	Объем, мкл:	0.6867

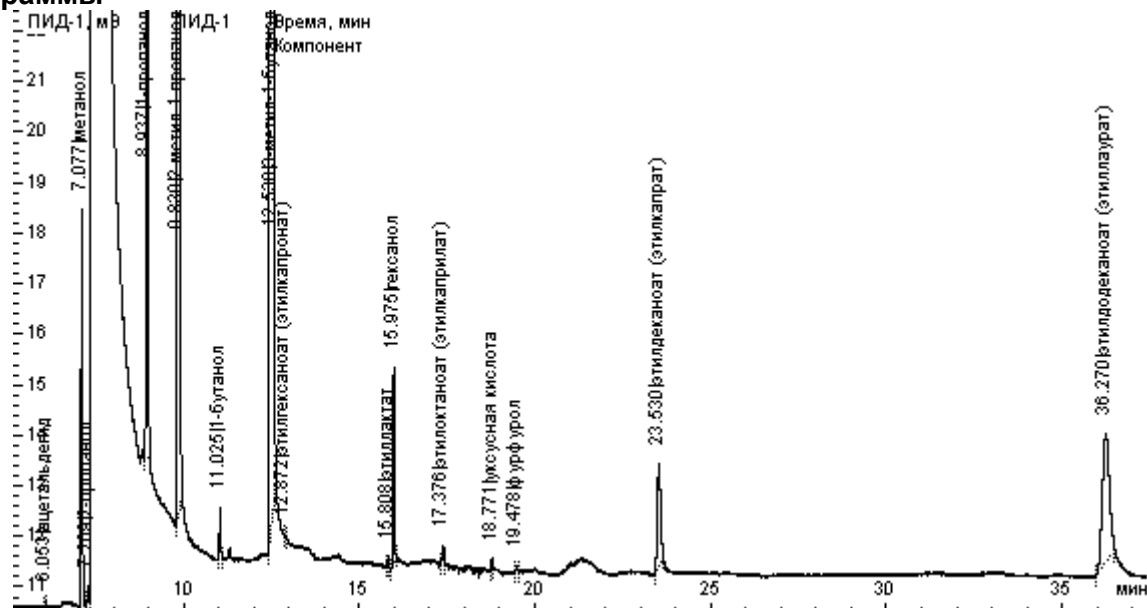
Расчет по компонентам

Группа	Время, мин	Компонент	Площадь	Высота	Концентрация	Ед. концентрации	Детектор
альдегиды	6.053	ацетальдегид	0.220	0.121	1.99099	мг/дм3	ПИД-1
метанол	7.077	метанол	20.969	7.852	0.01270	об. %	ПИД-1
сивушные масла	7.269	2-пропанол	0.868	0.312	2.78902	мг/дм3	ПИД-1
сивушные масла	8.937	1-пропанол	73.357	22.878	200.99780	мг/дм3	ПИД-1
сивушные масла	9.839	2-метил-1-пропанол	417.107	149.165	880.93664	мг/дм3	ПИД-1
сивушные масла	11.025	1-бутанол	2.663	0.987	5.75781	мг/дм3	ПИД-1
сивушные масла	12.530	3-метил-1-бутанол	491.524	95.247	1032.19234	мг/дм3	ПИД-1
энантовые эфиры	12.872	этилгексаноат (этилкапронат)	0.051	0.042	0.12837	мг/дм3	ПИД-1
сложные эфиры	15.808	этиллактат	0.358	0.155	1.29318	мг/дм3	ПИД-1
сивушные масла	15.975	гексанол	11.020	3.848	48.70280	мг/дм3	ПИД-1
энантовые эфиры	17.376	этилоктаноат (этилкаприлат)	1.272	0.344	4.02649	мг/дм3	ПИД-1
кислоты	18.771	уксусная кислота	0.511	0.182	10.04337	мг/дм3	ПИД-1
ароматические альдегиды	19.478	фурфурол	0.244	0.099	0.95609	мг/дм3	ПИД-1
энантовые эфиры	23.530	этилдеcanoат (этилкапрат)	13.199	2.038	33.81424	мг/дм3	ПИД-1
энантовые эфиры	36.270	этилдодеканоат (этиллаурат)	35.938	2.571	130.60325	мг/дм3	ПИД-1

Расчет по группам

Группа	Площадь	Высота	Концентрация	Ед. концентрации	Кол-во компонентов
альдегиды	0.220	0.121	1.99099	мг/дм3	1
ароматические альдегиды	0.244	0.099	0.95609	мг/дм3	1
кислоты	0.511	0.182	10.04337	мг/дм3	1
метанол	20.969	7.852	0.01270	об. %	1
сивушные масла	996.540	272.437	2171.37643	мг/дм3	6
сложные эфиры	0.358	0.155	1.29318	мг/дм3	1
энантовые эфиры	50.459	4.994	168.57236	мг/дм3	4

Хроматограммы



Отчет хроматограммы

Паспорт хроматограммы

Проект:	СПИРТ_2008-05-14	Колонка:	HP INNOWax 60m*0.32mm*0.5mkm
Название метода:	PB2	Проба:	Навалка 40%об. Проба 57 кр. 60,86%об
Дата и время:	22.02.2020 18:53:23	Метод расчета:	Абсолютная градуировка
Анализ.Хроматограмма:	8609.1	Объем, мкл:	0.6086

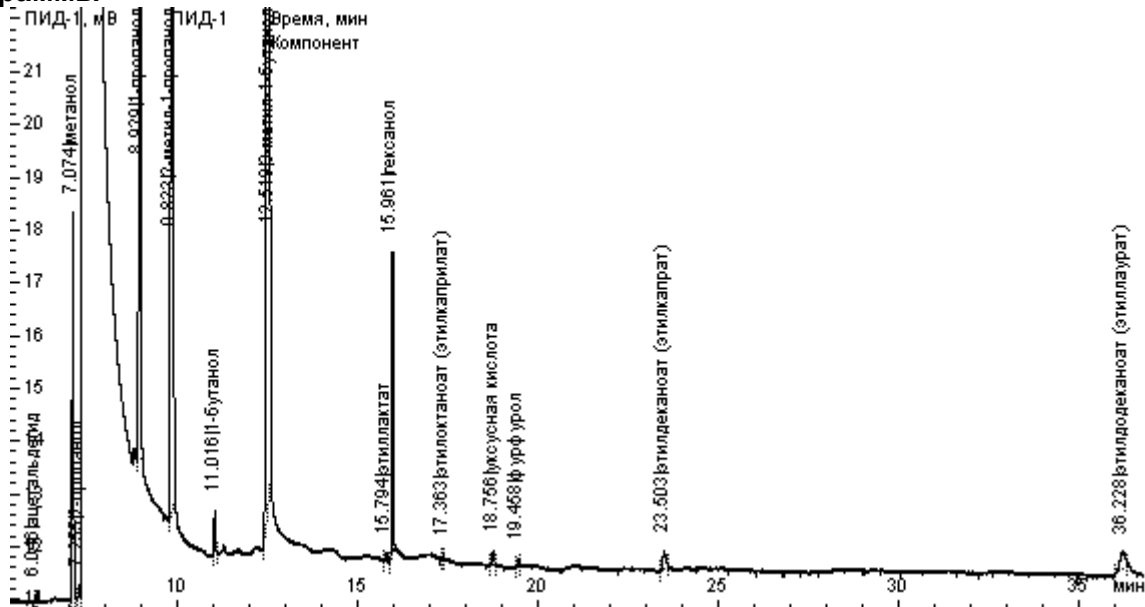
Расчет по компонентам

Группа	Время, мин	Компонент	Площадь	Высота	Концентрация	Ед. концентрации	Детектор
альдегиды	6.046	ацетальдегид	0.154	0.106	1.56426	мг/дм3	ПИД-1
метанол	7.074	метанол	20.098	7.365	0.01373	об. %	ПИД-1
сивушные масла	7.255	2-пропанол	0.676	0.248	2.44955	мг/дм3	ПИД-1
сивушные масла	8.929	1-пропанол	61.557	19.146	190.30962	мг/дм3	ПИД-1
сивушные масла	9.823	2-метил-1-пропанол	290.120	78.621	691.36984	мг/дм3	ПИД-1
сивушные масла	11.016	1-бутанол	2.272	0.842	5.54253	мг/дм3	ПИД-1
сивушные масла	12.519	3-метил-1-бутанол	353.677	71.905	838.02841	мг/дм3	ПИД-1
сложные эфиры	15.794	этиллактат	0.424	0.172	1.72613	мг/дм3	ПИД-1
сивушные масла	15.961	гексанол	17.181	5.747	85.67192	мг/дм3	ПИД-1
энантовые эфиры	17.363	этилоктаноат (этилкаприлат)	0.159	0.064	0.56815	мг/дм3	ПИД-1
кислоты	18.756	уксусная кислота	0.995	0.290	22.05404	мг/дм3	ПИД-1
ароматические альдегиды	19.458	фурфурол	0.382	0.122	1.68868	мг/дм3	ПИД-1
энантовые эфиры	23.503	этилдеканоат (этилкапрат)	1.752	0.308	5.06325	мг/дм3	ПИД-1
энантовые эфиры	36.228	этилдодеканоат (этиллаурат)	3.330	0.317	13.65428	мг/дм3	ПИД-1

Расчет по группам

Группа	Площадь	Высота	Концентрация	Ед. концентрации	Кол-во компонентов
альдегиды	0.154	0.106	1.56426	мг/дм3	1
ароматические альдегиды	0.382	0.122	1.68868	мг/дм3	1
кислоты	0.995	0.290	22.05404	мг/дм3	1
метанол	20.098	7.365	0.01373	об. %	1
сивушные масла	725.484	176.509	1813.37186	мг/дм3	6
сложные эфиры	0.424	0.172	1.72613	мг/дм3	1
энантовые эфиры	5.240	0.688	19.28567	мг/дм3	3

Хроматограммы



Отчет хроматограммы

Паспорт хроматограммы

Проект:	СПИРТ_2008-05-14	Колонка:	HP INNOWax 60m*0.32mm*0.5mkm
Название метода:	PB2	Проба:	Навалка 40%об. Проба 58 кр. 47,87%об
Дата и время:	22.02.2020 18:11:20	Метод расчета:	Абсолютная градуировка
Анализ.Хроматограмма:	8608.1	Объем, мкл:	0.4787

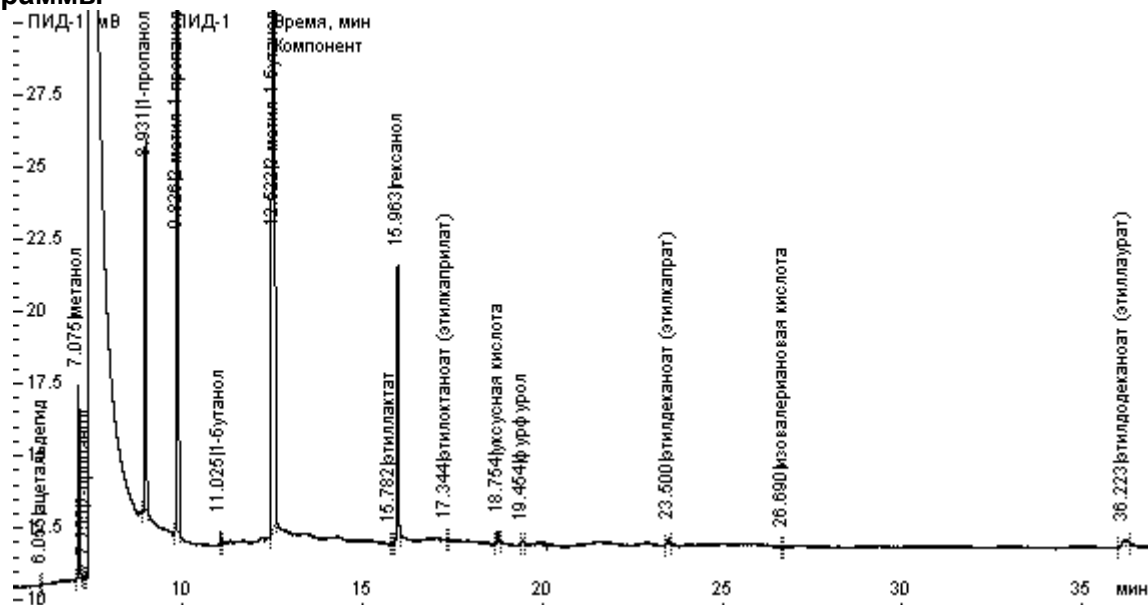
Расчет по компонентам

Группа	Время, мин	Компонент	Площадь	Высота	Концентрация	Ед. концентрации	Детектор
альдегиды	6.055	ацетальдегид	0.196	0.106	2.54378	мг/дм3	ПИД-1
метанол	7.075	метанол	18.301	6.706	0.01590	об. %	ПИД-1
сивушные масла	7.255	2-пропанол	0.202	0.106	0.92921	мг/дм3	ПИД-1
сивушные масла	8.931	1-пропанол	38.718	12.906	152.18034	мг/дм3	ПИД-1
сивушные масла	9.826	2-метил-1-пропанол	116.873	37.315	354.09019	мг/дм3	ПИД-1
сивушные масла	11.025	1-бутанол	1.016	0.418	3.15053	мг/дм3	ПИД-1
сивушные масла	12.522	3-метил-1-бутанол	144.030	32.721	433.88331	мг/дм3	ПИД-1
сложные эфиры	15.782	этиллактат	0.199	0.081	1.02948	мг/дм3	ПИД-1
сивушные масла	15.963	гексанол	28.494	9.469	180.63678	мг/дм3	ПИД-1
энантовые эфиры	17.344	этилоктаноат (этилкаприлат)	0.136	0.057	0.61925	мг/дм3	ПИД-1
кислоты	18.754	уксусная кислота	1.485	0.412	41.85947	мг/дм3	ПИД-1
ароматические альдегиды	19.454	фурфурол	0.533	0.157	2.99897	мг/дм3	ПИД-1
энантовые эфиры	23.500	этилдеcanoат (этилкапрат)	0.973	0.195	3.57734	мг/дм3	ПИД-1
кислоты	26.690	изовалериановая кислота	0.083	0.032	1.23048	мг/дм3	ПИД-1
энантовые эфиры	36.223	этилдодеcanoат (этиллаурат)	2.102	0.196	10.95631	мг/дм3	ПИД-1

Расчет по группам

Группа	Площадь	Высота	Концентрация	Ед. концентрации	Кол-во компонентов
альдегиды	0.196	0.106	2.54378	мг/дм3	1
ароматические альдегиды	0.533	0.157	2.99897	мг/дм3	1
кислоты	1.567	0.444	43.08995	мг/дм3	2
метанол	18.301	6.706	0.01590	об. %	1
сивушные масла	329.331	92.936	1124.87037	мг/дм3	6
сложные эфиры	0.199	0.081	1.02948	мг/дм3	1
энантовые эфиры	3.211	0.448	15.15291	мг/дм3	3

Хроматограммы



Отчет хроматограммы

Паспорт хроматограммы

Проект:	СПИРТ_2008-05-14	Колонка:	HP INNOWax 60m*0.32mm*0.5µm
Название метода:	PВ2	Проба:	Навалка 40%об. Проба 59 кр. 4,06%об (куб.остаток)
Дата и время:	22.02.2020 17:29:46	Метод расчета:	Абсолютная градуировка
Анализ.Хроматограмма:	8607.1	Объем, мкл:	0.0406

Расчет по компонентам

Группа	Время, мин	Компонент	Площадь	Высота	Концентрация	Ед. концентрации	Детектор
альдегиды	6.074	ацетальдегид	0.077	0.058	11.81338	мг/дм3	ПИД-1
сложные эфиры	6.922	этилацетат	0.102	0.064	7.29148	мг/дм3	ПИД-1
метанол	7.096	метанол	2.144	0.786	0.02196	об. %	ПИД-1
сивушные масла	8.937	1-пропанол	1.305	0.490	60.48418	мг/дм3	ПИД-1
сивушные масла	9.837	2-метил-1-пропанол	1.796	0.637	64.16607	мг/дм3	ПИД-1
сивушные масла	12.545	3-метил-1-бутанол	2.889	0.796	102.62331	мг/дм3	ПИД-1
сложные эфиры	15.807	этиллактат	0.063	0.047	3.84807	мг/дм3	ПИД-1
сивушные масла	15.988	гексанол	14.488	4.625	1082.91915	мг/дм3	ПИД-1
кислоты	18.778	уксусная кислота	1.482	0.433	492.49866	мг/дм3	ПИД-1
ароматические альдегиды	19.489	фурфурол	0.101	0.049	6.67696	мг/дм3	ПИД-1
кислоты	22.114	изомасляная кислота	0.065	0.033	11.98747	мг/дм3	ПИД-1
кислоты	26.719	изовалериановая кислота	0.113	0.044	19.85483	мг/дм3	ПИД-1

Расчет по группам

Группа	Площадь	Высота	Концентрация	Ед. концентрации	Кол-во компонентов
альдегиды	0.077	0.058	11.81338	мг/дм3	1
ароматические альдегиды	0.101	0.049	6.67696	мг/дм3	1
кислоты	1.659	0.510	524.34096	мг/дм3	3
метанол	2.144	0.786	0.02196	об. %	1
сивушные масла	20.478	6.548	1310.19271	мг/дм3	4
сложные эфиры	0.165	0.111	11.13955	мг/дм3	2

Хроматограммы

