

Результаты газохроматографического анализа

от 06.05.2018

Наименования проб:

1. Образец Z1 крепость 95,72%об. Прозрачный, бесцветный. Запах резковатый спиртовый.
2. Образец Z2 крепость 96,21%об. Прозрачный, бесцветный. Запах резковатый спиртовый.
3. Образец Z3 крепость 96,26%об. Прозрачный, бесцветный. Запах спиртовый.
4. Образец Z0 крепость 94,41%об. Прозрачный, бесцветный. Запах резкий спиртовый.
5. Образец B0 крепость 35%об. Прозрачный, бесцветный. Запах сивушный.
6. Образец B1 крепость 35%об. Прозрачный, бесцветный. Запах резковатый спиртовый, с посторонним тоном.
7. Образец B2Г1 крепость 91,8%об. Прозрачный, бесцветный. Запах посторонний, с сивушным тоном.
8. Образец B2Г2 крепость 95,75%об. Прозрачный, бесцветный. Запах спиртовый, с сивушным тоном.
9. Образец 10 крепость 96,55%об. Прозрачный, бесцветный. Запах спиртовый.
10. Образец ЦП крепость 96,67%об. Прозрачный, бесцветный. Запах спиртовый, с посторонним тоном.
11. Образец ХВ крепость 96,83%об. Прозрачный, бесцветный. Запах спиртовый.
12. Образец НУО крепость 27,92%об. Прозрачный, бесцветный. Запах сивушный, химический.

Дата поступления проб: 23.04.2018

Хроматограммы пересчитаны на безводный спирт по указанной крепости, содержание компонентов приводится в мг/литр б.с., кроме метанола (%об. б.с.).

Отчет хроматограммы

Паспорт хроматограммы

Проект:	СПИРТ_2008-05-14	Колонка:	HP INNOWax 60m*0.32mm*0.5mkm
Название метода:	РС+ГСПС+ГССФ	Проба:	Образец Z1 кр. 95,72%об.
Дата и время:	06.05.2018 9:56:52	Метод расчета:	Абсолютная градуировка
Анализ.Хроматограмма:	7759.1	Объем, мкл:	0.9572

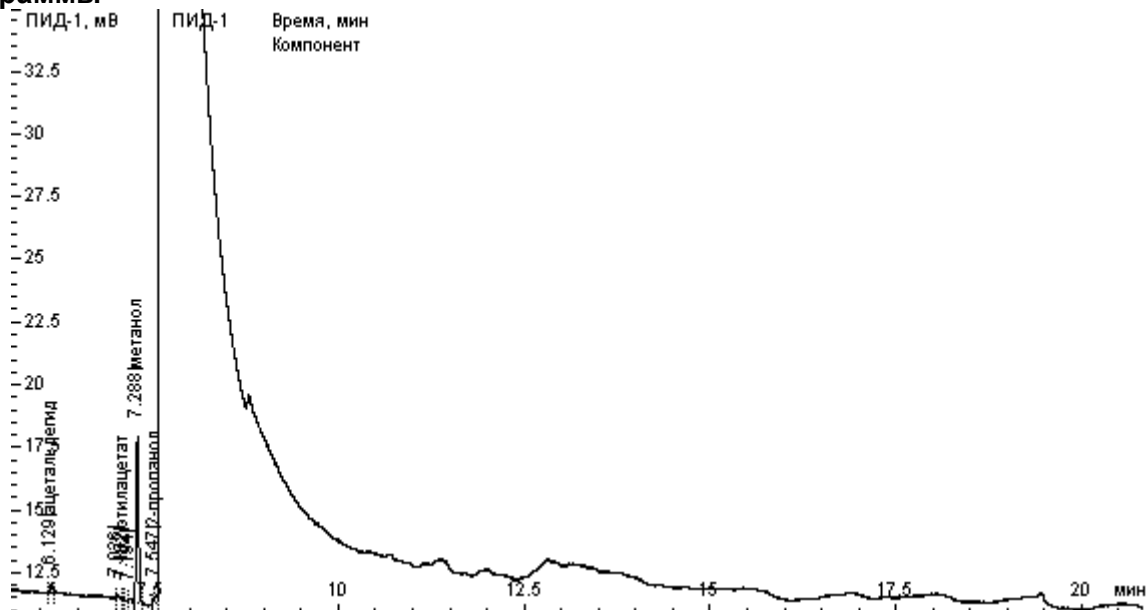
Расчет по компонентам

Группа	Время, мин	Компонент	Площадь	Высота	Концентрация	Ед. концентрации	Детектор
альдегиды	6.129	ацетальдегид	0.693	0.358	2.36874	мг/дм3	ПИД-1
	7.026		0.319	0.173			ПИД-1
эфирьы	7.102	этилацетат	0.045	0.053	0.11692	мг/дм3	ПИД-1
	7.194		0.279	0.135			ПИД-1
метанол	7.288	метанол	15.471	6.629	0.00597	об.%	ПИД-1
сивушные масла	7.547	2-пропанол	1.072	0.336	2.53422	мг/дм3	ПИД-1

Расчет по группам

Группа	Площадь	Высота	Концентрация	Ед. концентрации	Кол-во компонентов
альдегиды	0.693	0.358	2.36874	мг/дм3	1
метанол	15.471	6.629	0.00597	об.%	1
сивушные масла	1.072	0.336	2.53422	мг/дм3	1
эфирьы	0.045	0.053	0.11692	мг/дм3	1
	0.599	0.308			2

Хроматограммы



Отчет хроматограммы

Паспорт хроматограммы

Проект:	СПИРТ_2008-05-14	Колонка:	HP INNOWax 60m*0.32mm*0.5µm
Название метода:	РС+ГСПС+ГССФ	Проба:	Образец Z2 кр. 96,21%об.
Дата и время:	06.05.2018 10:22:40	Метод расчета:	Абсолютная градуировка
Анализ.Хроматограмма:	7760.1	Объем, мкл:	0.9621
Оператор:		Разведение:	1
		Пробирка:	

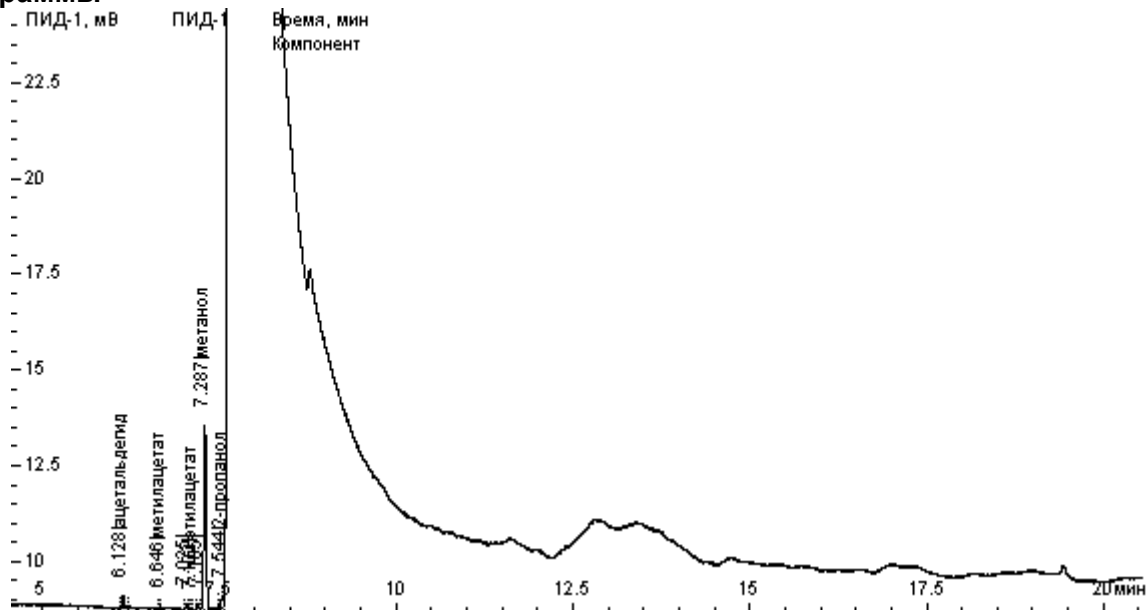
Расчет по компонентам

Группа	Время, мин	Компонент	Площадь	Высота	Концентрация	Ед. концентрации	Детектор
альдегиды	6.128	ацетальдегид	0.605	0.299	2.05864	мг/дм3	ПИД-1
эфирьы	6.646	метилацетат	0.056	0.055	0.20561	мг/дм3	ПИД-1
	7.025		0.263	0.137			ПИД-1
эфирьы	7.102	этилацетат	0.019	0.028	0.04828	мг/дм3	ПИД-1
	7.185		0.235	0.114			ПИД-1
метанол	7.287	метанол	11.260	4.813	0.00432	об. %	ПИД-1
сивушные масла	7.544	2-пропанол	1.070	0.339	2.51700	мг/дм3	ПИД-1

Расчет по группам

Группа	Площадь	Высота	Концентрация	Ед. концентрации	Кол-во компонентов
альдегиды	0.605	0.299	2.05864	мг/дм3	1
метанол	11.260	4.813	0.00432	об. %	1
сивушные масла	1.070	0.339	2.51700	мг/дм3	1
эфирьы	0.075	0.083	0.25390	мг/дм3	2
	0.498	0.252			2

Хроматограммы



Отчет хроматограммы

Паспорт хроматограммы

Проект:	СПИРТ_2008-05-14	Колонка:	HP INNOWax 60m*0.32mm*0.5µm
Название метода:	РС+ГСПС+ГССФ	Проба:	Образец Z3 кр. 96,26%об.
Дата и время:	06.05.2018 10:47:54	Метод расчета:	Абсолютная градуировка
Анализ.Хроматограмма:	7761.1	Объем, мкл:	0.9626

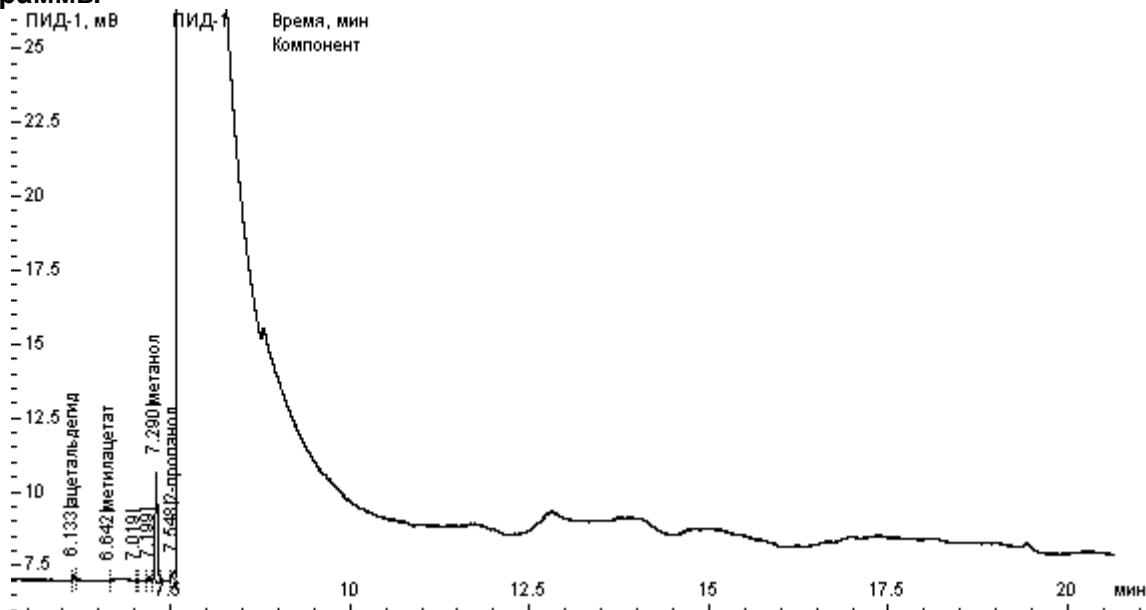
Расчет по компонентам

Группа	Время, мин	Компонент	Площадь	Высота	Концентрация	Ед. концентрации	Детектор
альдегиды	6.133	ацетальдегид	0.315	0.191	1.07242	мг/дм ³	ПИД-1
эфирь	6.642	метилацетат	0.042	0.046	0.15397	мг/дм ³	ПИД-1
	7.019		0.081	0.061			ПИД-1
	7.199		0.271	0.116			ПИД-1
метанол	7.290	метанол	8.573	3.680	0.00329	об. %	ПИД-1
сивушные масла	7.548	2-пропанол	1.072	0.316	2.52047	мг/дм ³	ПИД-1

Расчет по группам

Группа	Площадь	Высота	Концентрация	Ед. концентрации	Кол-во компонентов
альдегиды	0.315	0.191	1.07242	мг/дм ³	1
метанол	8.573	3.680	0.00329	об. %	1
сивушные масла	1.072	0.316	2.52047	мг/дм ³	1
эфирь	0.042	0.046	0.15397	мг/дм ³	1
	0.352	0.177			2

Хроматограммы



Отчет хроматограммы

Паспорт хроматограммы

Проект:	СПИРТ_2008-05-14	Колонка:	HP INNOWax 60m*0.32mm*0.5mkm
Название метода:	РС+ГСПС+ГССФ	Проба:	Образец Z0 кр. 94,41%об.
Дата и время:	06.05.2018 11:12:55	Метод расчета:	Абсолютная градуировка
Анализ.Хроматограмма:	7762.1	Объем, мкл:	0.9441

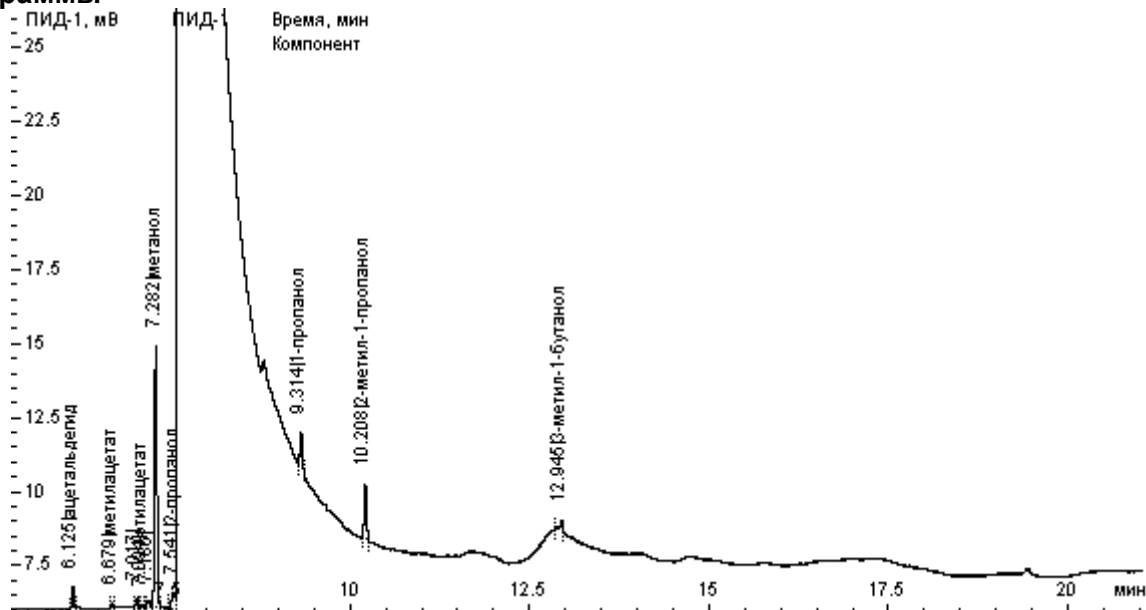
Расчет по компонентам

Группа	Время, мин	Компонент	Площадь	Высота	Концентрация	Ед. концентрации	Детектор
альдегиды	6.125	ацетальдегид	1.496	0.748	5.18397	мг/дм3	ПИД-1
эфирьы	6.679	метилацетат	0.177	0.122	0.66586	мг/дм3	ПИД-1
	7.017		0.597	0.298			ПИД-1
эфирьы	7.094	этилацетат	0.129	0.090	0.33789	мг/дм3	ПИД-1
	7.186		0.546	0.217			ПИД-1
метанол	7.282	метанол	20.932	8.872	0.00819	об.%	ПИД-1
сивушные масла	7.541	2-пропанол	1.719	0.466	4.11983	мг/дм3	ПИД-1
сивушные масла	9.314	1-пропанол	2.553	1.191	4.73231	мг/дм3	ПИД-1
сивушные масла	10.208	2-метил-1-пропанол	4.186	1.817	6.26808	мг/дм3	ПИД-1
сивушные масла	12.945	3-метил-1-бутанол	0.921	0.319	1.33037	мг/дм3	ПИД-1

Расчет по группам

Группа	Площадь	Высота	Концентрация	Ед. концентрации	Кол-во компонентов
альдегиды	1.496	0.748	5.18397	мг/дм3	1
метанол	20.932	8.872	0.00819	об.%	1
сивушные масла	9.378	3.792	16.45060	мг/дм3	4
эфирьы	0.306	0.212	1.00375	мг/дм3	2
	1.143	0.515			2

Хроматограммы



Отчет хроматограммы

Паспорт хроматограммы

Проект:	СПИРТ_2008-05-14	Колонка:	HP INNOWax 60m*0.32mm*0.5mkm
Название метода:	РС+ГСПС+ГССФ	Проба:	Образец В0 кр. 35%об.
Дата и время:	06.05.2018 11:38:24	Метод расчета:	Абсолютная градуировка
Анализ.Хроматограмма:	7763.1	Объем, мкл:	0.35

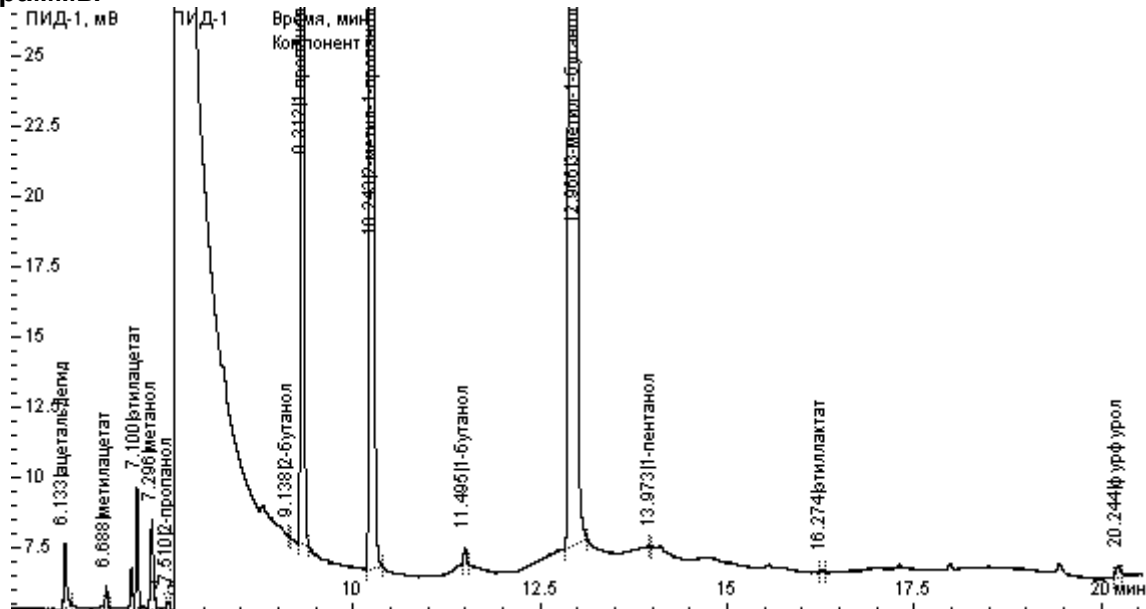
Расчет по компонентам

Группа	Время, мин	Компонент	Площадь	Высота	Концентрация	Ед. концентрации	Детектор
альдегиды	6.133	ацетальдегид	5.514	2.281	51.55184	мг/дм3	ПИД-1
эфирь	6.688	метилацетат	1.307	0.716	13.24906	мг/дм3	ПИД-1
эфирь	7.100	этилацетат	8.435	4.260	59.58576	мг/дм3	ПИД-1
метанол	7.296	метанол	8.609	3.178	0.00909	об. %	ПИД-1
сивушные масла	7.510	2-пропанол	0.488	0.219	3.15327	мг/дм3	ПИД-1
сивушные масла	9.138	2-бутанол	0.045	0.045	0.23349	мг/дм3	ПИД-1
сивушные масла	9.312	1-пропанол	83.109	30.558	415.59063	мг/дм3	ПИД-1
сивушные масла	10.243	2-метил-1-пропанол	342.828	111.971	1384.88530	мг/дм3	ПИД-1
сивушные масла	11.495	1-бутанол	1.438	0.548	6.73085	мг/дм3	ПИД-1
сивушные масла	12.966	3-метил-1-бутанол	512.221	105.957	1996.13674	мг/дм3	ПИД-1
сивушные масла	13.973	1-пентанол	0.098	0.047	0.45331	мг/дм3	ПИД-1
эфирь	16.274	этиллактат	0.360	0.124	2.55083	мг/дм3	ПИД-1
ароматические альдегиды	20.244	фурфурол	1.385	0.367	10.65096	мг/дм3	ПИД-1

Расчет по группам

Группа	Площадь	Высота	Концентрация	Ед. концентрации	Кол-во компонентов
альдегиды	5.514	2.281	51.55184	мг/дм3	1
ароматические альдегиды	1.385	0.367	10.65096	мг/дм3	1
метанол	8.609	3.178	0.00909	об. %	1
сивушные масла	940.227	249.345	3807.18361	мг/дм3	7
эфирь	10.103	5.100	75.38565	мг/дм3	3

Хроматограммы



Отчет хроматограммы

Паспорт хроматограммы

Проект:	СПИРТ_2008-05-14	Колонка:	HP INNOWax 60m*0.32mm*0.5mkm
Название метода:	РС+ГСПС+ГССФ	Проба:	Образец В1 кр. 48%об.
Дата и время:	06.05.2018 12:03:17	Метод расчета:	Абсолютная градуировка
Анализ.Хроматограмма:	7764.1	Объем, мкл:	0.48

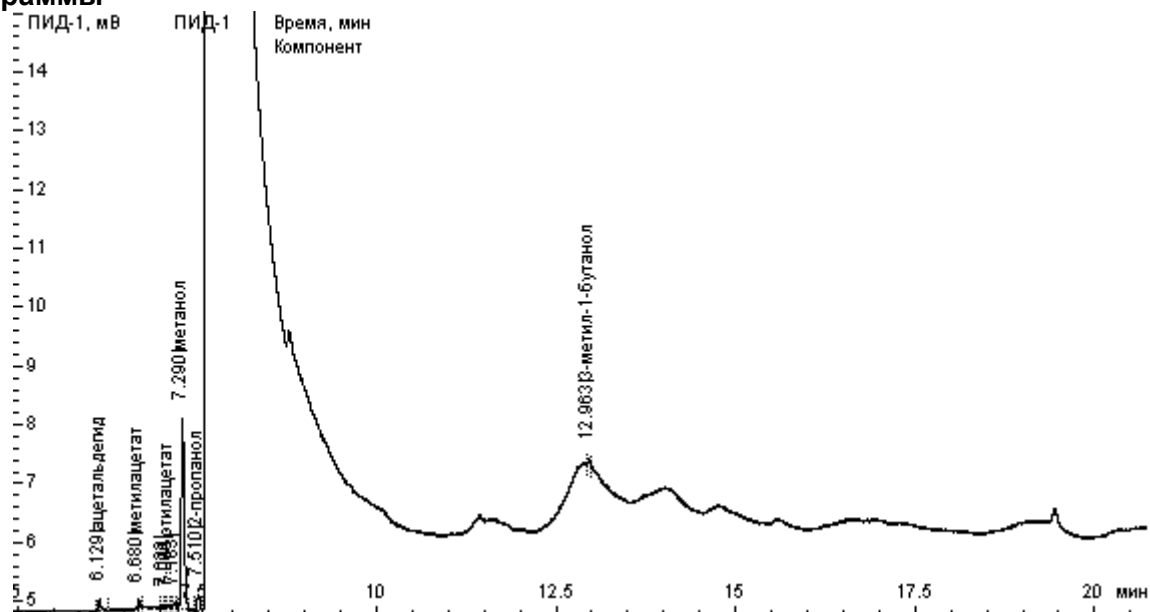
Расчет по компонентам

Группа	Время, мин	Компонент	Площадь	Высота	Концентрация	Ед. концентрации	Детектор
альдегиды	6.129	ацетальдегид	0.423	0.182	2.88595	мг/дм3	ПИД-1
эфирьы	6.680	метилацетат	0.236	0.130	1.74053	мг/дм3	ПИД-1
	7.023		0.071	0.048			ПИД-1
	7.096	этилацетат	0.071	0.052	0.36776	мг/дм3	ПИД-1
	7.183		0.146	0.075			ПИД-1
	7.290	метанол	9.193	3.223	0.00708	об.%	ПИД-1
сивушные масла	7.510	2-пропанол	0.765	0.265	3.60438	мг/дм3	ПИД-1
сивушные масла	12.963	3-метил-1-бутанол	0.192	0.103	0.54564	мг/дм3	ПИД-1

Расчет по группам

Группа	Площадь	Высота	Концентрация	Ед. концентрации	Кол-во компонентов
альдегиды	0.423	0.182	2.88595	мг/дм3	1
метанол	9.193	3.223	0.00708	об.%	1
сивушные масла	0.957	0.368	4.15002	мг/дм3	2
эфирьы	0.307	0.182	2.10829	мг/дм3	2
	0.217	0.123			2

Хроматограммы



Отчет хроматограммы

Паспорт хроматограммы

Проект:	СПИРТ_2008-05-14	Колонка:	HP INNOWax 60m*0.32mm*0.5mkm
Название метода:	РС+ГСПС+ГССФ	Проба:	Образец В2Г1 кр. 91,8%об.
Дата и время:	06.05.2018 12:28:13	Метод расчета:	Абсолютная градуировка
Анализ.Хроматограмма:	7765.1	Объем, мкл:	0.918

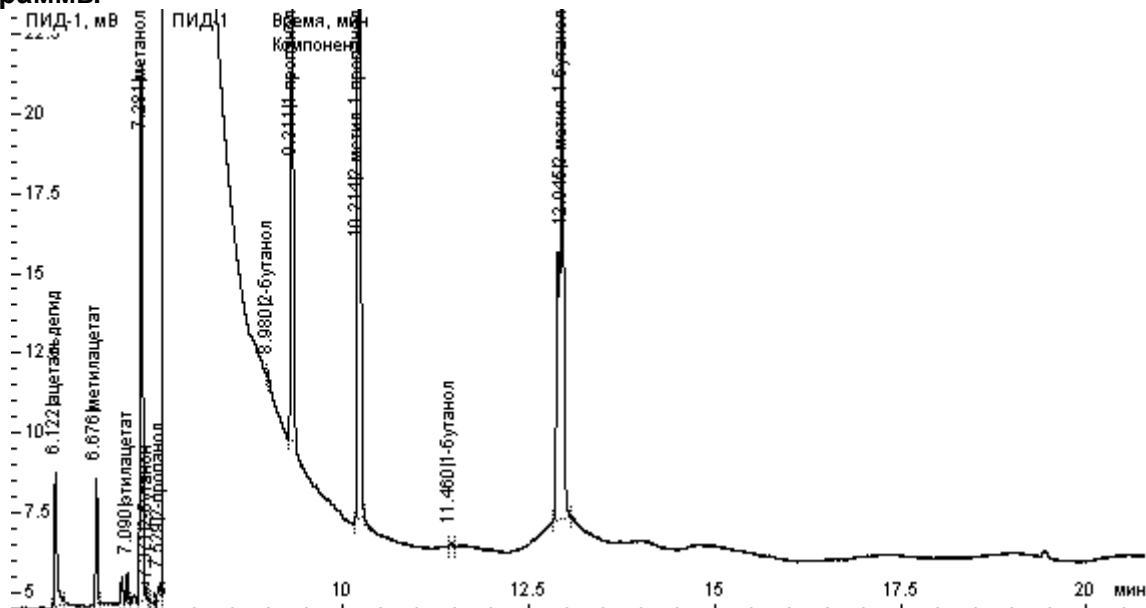
Расчет по компонентам

Группа	Время, мин	Компонент	Площадь	Высота	Концентрация	Ед. концентрации	Детектор
альдегиды	6.122	ацетальдегид	9.856	4.232	35.13062	мг/дм3	ПИД-1
эфирь	6.676	метилацетат	7.319	3.943	28.27991	мг/дм3	ПИД-1
эфирь	7.090	этилацетат	1.801	0.935	4.84988	мг/дм3	ПИД-1
метанол	7.281	метанол	40.521	16.879	0.01631	об. %	ПИД-1
кетонь	7.371	2-бутанол	0.074	0.076	0.14444	мг/дм3	ПИД-1
сивушнь	7.529	2-пропанол	1.512	0.407	3.72645	мг/дм3	ПИД-1
сивушнь	8.980	2-бутанол	0.279	0.157	0.55845	мг/дм3	ПИД-1
сивушнь	9.311	1-пропанол	34.269	13.989	65.33483	мг/дм3	ПИД-1
сивушнь	10.214	2-метил-1-пропанол	94.393	37.943	145.37972	мг/дм3	ПИД-1
сивушнь	11.460	1-бутанол	0.237	0.122	0.42203	мг/дм3	ПИД-1
сивушнь	12.945	3-метил-1-бутанол	73.913	17.474	109.81940	мг/дм3	ПИД-1

Расчет по группам

Группа	Площадь	Высота	Концентрация	Ед. концентрации	Кол-во компонентов
альдегидь	9.856	4.232	35.13062	мг/дм3	1
кетонь	0.074	0.076	0.14444	мг/дм3	1
метанол	40.521	16.879	0.01631	об. %	1
сивушнь	204.603	70.093	325.24089	мг/дм3	6
эфирь	9.119	4.878	33.12979	мг/дм3	2

Хроматограммь



Отчет хроматограммы

Паспорт хроматограммы

Проект:	СПИРТ_2008-05-14	Колонка:	HP INNOWax 60m*0.32mm*0.5mkm
Название метода:	РС+ГСПС+ГССФ	Проба:	Образец В2Г2 кр. 95,75%об.
Дата и время:	06.05.2018 12:53:13	Метод расчета:	Абсолютная градуировка
Анализ.Хроматограмма:	7766.1	Объем, мкл:	0.9575

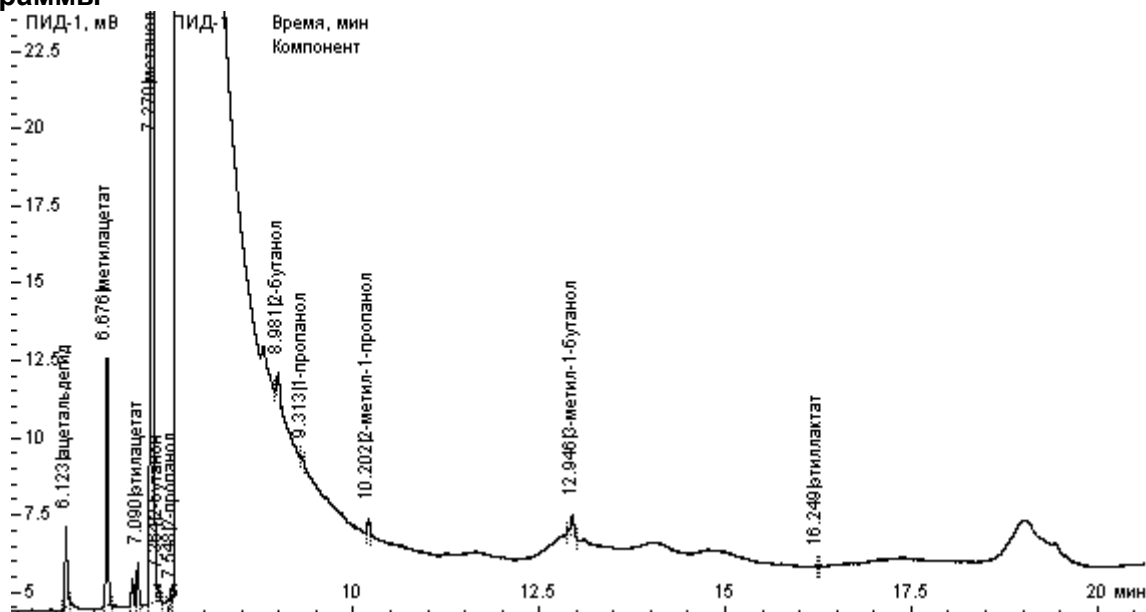
Расчет по компонентам

Группа	Время, мин	Компонент	Площадь	Высота	Концентрация	Ед. концентрации	Детектор
альдегиды	6.123	ацетальдегид	5.152	2.583	17.60662	мг/дм3	ПИД-1
эфирь	6.676	метилацетат	14.723	8.049	54.54442	мг/дм3	ПИД-1
эфирь	7.090	этилацетат	2.582	1.375	6.66712	мг/дм3	ПИД-1
метанол	7.279	метанол	164.233	64.272	0.06338	об. %	ПИД-1
кетонь	7.364	2-бутанол	0.922	0.458	1.71398	мг/дм3	ПИД-1
сивушнь	7.548	2-пропанол	0.117	0.079	0.27687	мг/дм3	ПИД-1
сивушнь	8.981	2-бутанол	1.523	0.699	2.92140	мг/дм3	ПИД-1
сивушнь	9.313	1-пропанол	0.198	0.118	0.36110	мг/дм3	ПИД-1
сивушнь	10.202	2-метил-1-пропанол	1.227	0.543	1.81241	мг/дм3	ПИД-1
сивушнь	12.946	3-метил-1-бутанол	1.962	0.652	2.79429	мг/дм3	ПИД-1
эфирь	16.249	этиллактат	0.032	0.028	0.08325	мг/дм3	ПИД-1

Расчет по группам

Группа	Площадь	Высота	Концентрация	Ед. концентрации	Кол-во компонентов
альдегидь	5.152	2.583	17.60662	мг/дм3	1
кетонь	0.922	0.458	1.71398	мг/дм3	1
метанол	164.233	64.272	0.06338	об. %	1
сивушнь	5.027	2.091	8.16607	мг/дм3	5
эфирь	17.337	9.453	61.29479	мг/дм3	3

Хроматограммь



Отчет хроматограммы

Паспорт хроматограммы

Проект:	СПИРТ_2008-05-14	Колонка:	HP INNOWax 60m*0.32mm*0.5mkm
Название метода:	РС+ГСПС+ГССФ	Проба:	Образец 10 кр. 96,55%об.
Дата и время:	06.05.2018 13:18:20	Метод расчета:	Абсолютная градуировка
Анализ.Хроматограмма:	7767.1	Объем, мкл:	0.9655

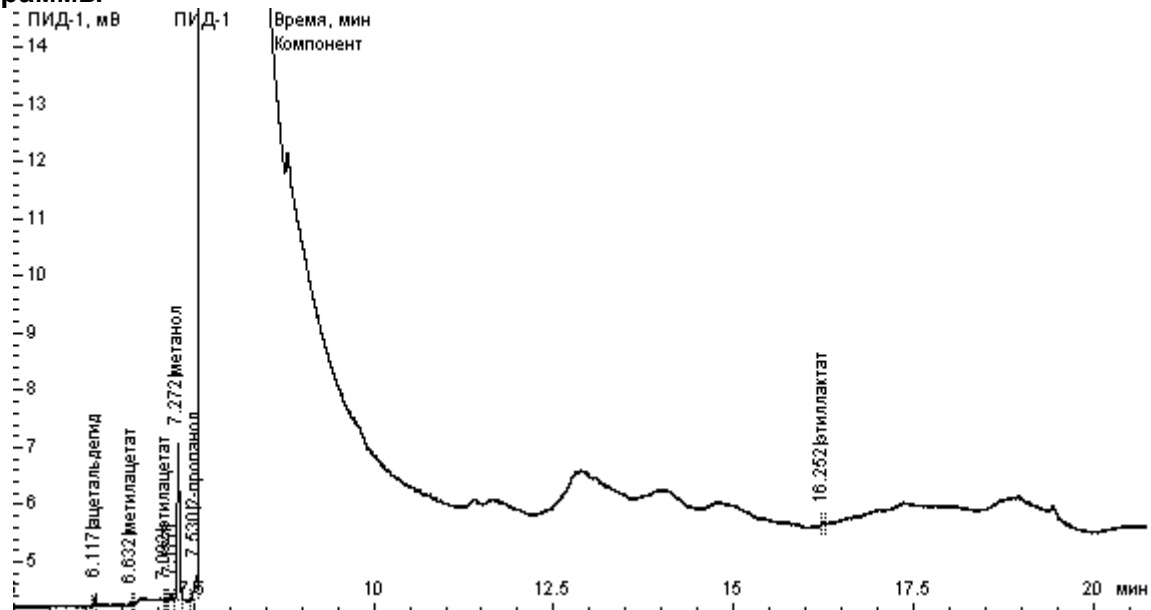
Расчет по компонентам

Группа	Время, мин	Компонент	Площадь	Высота	Концентрация	Ед. концентрации	Детектор
альдегиды	6.117	ацетальдегид	0.198	0.131	0.67003	мг/дм3	ПИД-1
эфирь	6.632	метилацетат	0.038	0.034	0.13960	мг/дм3	ПИД-1
эфирь	7.092	этилацетат	0.036	0.025	0.09118	мг/дм3	ПИД-1
	7.177		0.315	0.132			ПИД-1
метанол	7.272	метанол	6.382	2.748	0.00244	об. %	ПИД-1
сивушные масла	7.530	2-пропанол	1.333	0.371	3.12499	мг/дм3	ПИД-1
эфирь	16.252	этиллактат	0.028	0.036	0.07064	мг/дм3	ПИД-1

Расчет по группам

Группа	Площадь	Высота	Концентрация	Ед. концентрации	Кол-во компонентов
альдегиды	0.198	0.131	0.67003	мг/дм3	1
метанол	6.382	2.748	0.00244	об. %	1
сивушные масла	1.333	0.371	3.12499	мг/дм3	1
эфирь	0.101	0.095	0.30142	мг/дм3	3
	0.315	0.132			1

Хроматограммы



Отчет хроматограммы

Паспорт хроматограммы

Проект:	СПИРТ_2008-05-14	Колонка:	HP INNOWax 60m*0.32mm*0.5µm
Название метода:	РС+ГСПС+ГССФ	Проба:	Образец ЦП кр. 96,67%об.
Дата и время:	06.05.2018 13:43:44	Метод расчета:	Абсолютная градуировка
Анализ.Хроматограмма:	7768.1	Объем, мкл:	0.9667

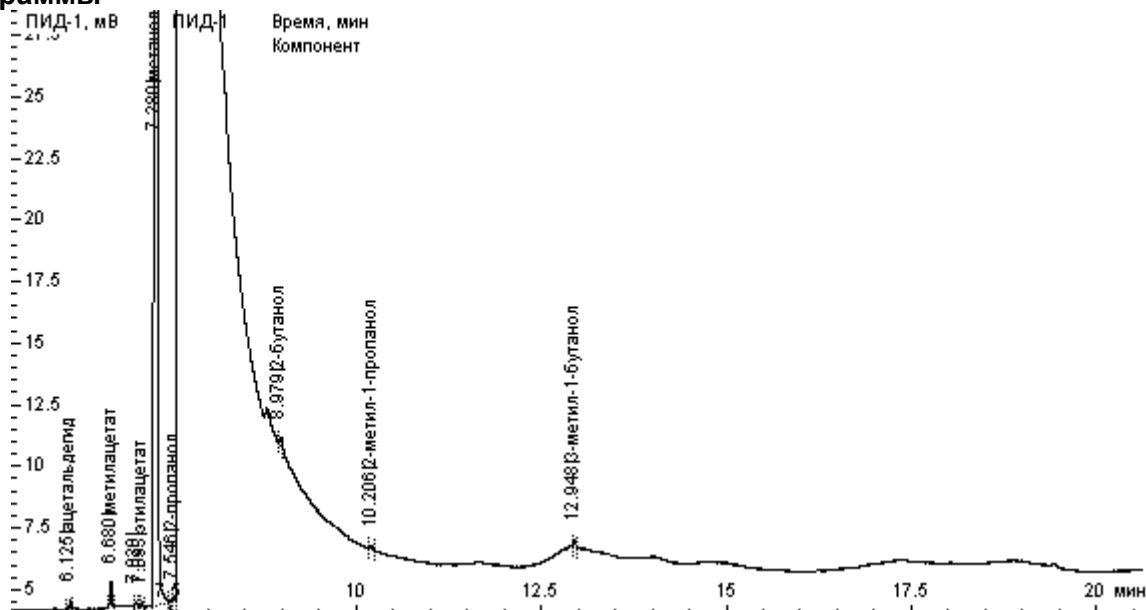
Расчет по компонентам

Группа	Время, мин	Компонент	Площадь	Высота	Концентрация	Ед. концентрации	Детектор
альдегиды	6.125	ацетальдегид	0.732	0.386	2.47922	мг/дм3	ПИД-1
эфирь	6.680	метилацетат	1.749	0.971	6.41793	мг/дм3	ПИД-1
	7.020		0.369	0.196			ПИД-1
эфирь	7.093	этилацетат	0.341	0.184	0.87120	мг/дм3	ПИД-1
метанол	7.280	метанол	240.514	90.848	0.09194	об.%	ПИД-1
сивушные масла	7.546	2-пропанол	0.090	0.057	0.21016	мг/дм3	ПИД-1
сивушные масла	8.979	2-бутанол	0.579	0.314	1.09982	мг/дм3	ПИД-1
сивушные масла	10.206	2-метил-1-пропанол	0.307	0.152	0.44965	мг/дм3	ПИД-1
сивушные масла	12.948	3-метил-1-бутанол	0.722	0.313	1.01833	мг/дм3	ПИД-1

Расчет по группам

Группа	Площадь	Высота	Концентрация	Ед. концентрации	Кол-во компонентов
альдегиды	0.732	0.386	2.47922	мг/дм3	1
метанол	240.514	90.848	0.09194	об.%	1
сивушные масла	1.698	0.836	2.77796	мг/дм3	4
эфирь	2.090	1.155	7.28913	мг/дм3	2
	0.369	0.196			1

Хроматограммы



Отчет хроматограммы

Паспорт хроматограммы

Проект:	СПИРТ_2008-05-14	Колонка:	HP INNOWax 60m*0.32mm*0.5mkm
Название метода:	РС+ГСПС+ГССФ	Проба:	Образец ХВ кр. 96,83%об.
Дата и время:	06.05.2018 14:12:16	Метод расчета:	Абсолютная градуировка
Анализ.Хроматограмма:	7769.1	Объем, мкл:	0.9683

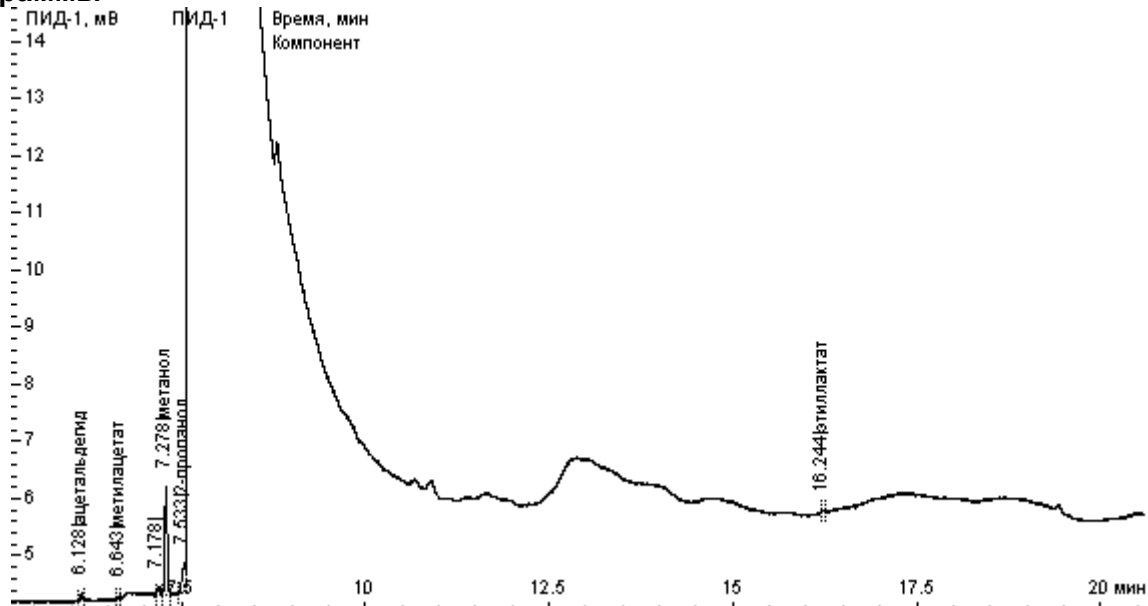
Расчет по компонентам

Группа	Время, мин	Компонент	Площадь	Высота	Концентрация	Ед. концентрации	Детектор
альдегиды	6.128	ацетальдегид	0.239	0.133	0.80855	мг/дм3	ПИД-1
эфирь	6.643	метилацетат	0.074	0.041	0.27017	мг/дм3	ПИД-1
	7.178		0.387	0.143			ПИД-1
метанол	7.278	метанол	4.404	1.883	0.00168	об.%	ПИД-1
сивушные масла	7.533	2-пропанол	1.755	0.518	4.10160	мг/дм3	ПИД-1
эфирь	16.244	этиллактат	0.057	0.032	0.14606	мг/дм3	ПИД-1

Расчет по группам

Группа	Площадь	Высота	Концентрация	Ед. концентрации	Кол-во компонентов
альдегиды	0.239	0.133	0.80855	мг/дм3	1
метанол	4.404	1.883	0.00168	об.%	1
сивушные масла	1.755	0.518	4.10160	мг/дм3	1
эфирь	0.131	0.073	0.41623	мг/дм3	2
	0.387	0.143			1

Хроматограммы



Отчет хроматограммы

Паспорт хроматограммы

Проект:	СПИРТ_2008-05-14	Колонка:	HP INNOWax 60m*0.32mm*0.5µm
Название метода:	РС+ГСПС+ГССФ	Проба:	Образец НУО кр. 27,92%об.
Дата и время:	06.05.2018 14:37:19	Метод расчета:	Абсолютная градуировка
Анализ.Хроматограмма:	7770.1	Объем, мкл:	0.2792

Расчет по компонентам

Группа	Время, мин	Компонент	Площадь	Высота	Концентрация	Ед. концентрации	Детектор
альдегиды	6.127	ацетальдегид	0.423	0.213	4.95760	мг/дм3	ПИД-1
эфирьы	6.682	метилацетат	0.108	0.071	1.37157	мг/дм3	ПИД-1
	7.017		0.064	0.047			ПИД-1
эфирьы	7.096	этилацетат	0.503	0.252	4.44995	мг/дм3	ПИД-1
метанол	7.289	метанол	2.466	0.866	0.00326	об. %	ПИД-1
сивушные масла	7.507	2-пропанол	0.400	0.164	3.24250	мг/дм3	ПИД-1
сивушные масла	8.994	2-бутанол	0.057	0.042	0.37690	мг/дм3	ПИД-1
эфирьы	9.218	этилбутират	0.692	0.315	4.85281	мг/дм3	ПИД-1
сивушные масла	9.305	1-пропанол	676.242	208.439	4239.10791	мг/дм3	ПИД-1
сивушные масла	10.251	2-метил-1-пропанол	2914.511	780.838	14758.94988	мг/дм3	ПИД-1
сивушные масла	11.487	1-бутанол	27.846	9.653	163.34474	мг/дм3	ПИД-1
сивушные масла	13.008	3-метил-1-бутанол	5255.491	809.331	25674.29534	мг/дм3	ПИД-1
сивушные масла	13.960	1-пентанол	2.672	0.999	15.48792	мг/дм3	ПИД-1
эфирьы	16.264	этиллактат	7.274	2.457	64.53746	мг/дм3	ПИД-1
ароматические альдегиды	20.229	фурфурол	7.360	1.866	70.93736	мг/дм3	ПИД-1

Расчет по группам

Группа	Площадь	Высота	Концентрация	Ед. концентрации	Кол-во компонентов
альдегиды	0.423	0.213	4.95760	мг/дм3	1
ароматические альдегиды	7.360	1.866	70.93736	мг/дм3	1
метанол	2.466	0.866	0.00326	об. %	1
сивушные масла	8877.219	1809.466	44854.80518	мг/дм3	7
эфирьы	8.576	3.095	75.21179	мг/дм3	4
	0.064	0.047			1

Хроматограммы

