

# Результаты газохроматографического анализа

от 11.01.2018

## Наименования проб:

1. Образец Сл-ИСХ крепость 26%об. Сильный опал, бесцветный. Запах гнилостный, спиртовый.
2. Образец Слава-банш крепость 42,1%об. Сильный опал, бесцветный. Запах гнилостный, спиртовый.
3. Образец Х-Сп крепость 40,6%об. Прозрачный, бесцветный. Запах резкий спиртовый, с неприятным тоном.
4. Образец Сл-ПР крепость 65%об. Прозрачный, бесцветный. Запах резкий спиртовый, с неприятным тоном.
5. Образец Сл-ЭП крепость 36,2%об. Сильный опал, бесцветный. Запах резкий спиртовый, с неприятным тоном.
6. Образец ЗР тело крепость 96,5%об. Прозрачный, бесцветный. Запах резковатый спиртовый.
7. Образец ЗР-Т1 крепость 95,9%об. Прозрачный, бесцветный. Запах резкий спиртовый, с посторонним тоном.
8. Образец ЗР-Гзалп1 250 мл крепость 95%об. Прозрачный, бесцветный. Запах резкий спиртовый, с посторонним тоном.
9. Образец ЗР-Гзалп2 крепость 95,6%об. Прозрачный, бесцветный. Запах резкий спиртовый, неприятный.
10. Образец ЗР-Гкап1 крепость 96%об. Прозрачный, бесцветный. Запах резкий этилацетата, ЭАФ.
11. Образец ЗР-Гкап2 90 мл крепость 96,8%об. Прозрачный, бесцветный. Запах резкий этилацетата.
12. Образец ЗР-Гкап3 90 мл крепость 96,8%об. Прозрачный, бесцветный. Запах резкий этилацетата.
13. Образец ЗР КУБ крепость 11%об. Сильный опал, бесцветный. Запах неприятный, химический.
14. Образец ЗР-1 крепость 58%об. Прозрачный, бесцветный. Запах сивушный.

Дата поступления проб: 09.01.2018

Хроматограммы пересчитаны на безводный спирт по указанной крепости, содержание компонентов приводится в мг/литр б.с., кроме метанола (%об. б.с.).

# Отчет хроматограммы

## Паспорт хроматограммы

Проект:	СПИРТ_2008-05-14	Колонка:	HP INNOWax 60m*0.32mm*0.5mkm
Название метода:	ГСПС+РС	Проба:	Образец Сл-Исх кр. 26%об.
Дата и время:	09.01.2018 16:50:33	Метод расчета:	Абсолютная градуировка
Анализ.Хроматограмма:	7466.1	Объем, мкл:	0.26

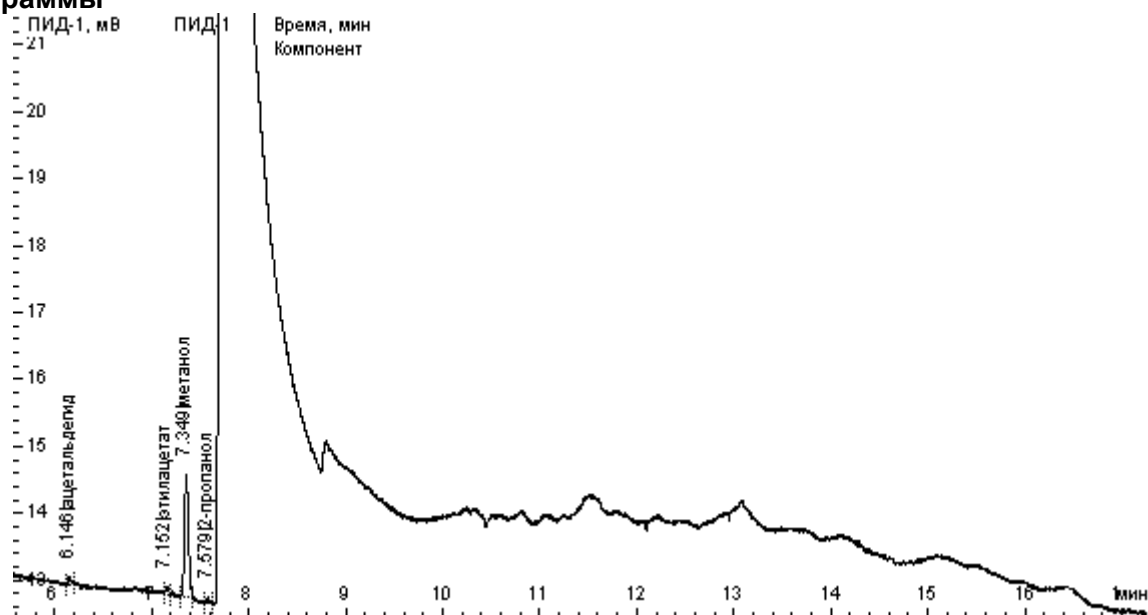
## Расчет по компонентам

Группа	Время, мин	Компонент	Площадь	Высота	Концентрация	Ед. концентрации	Детектор
альдегиды	6.146	ацетальдегид	0.209	0.112	3.06957	мг/дм3	ПИД-1
эфирь	7.152	этилацетат	0.182	0.108	2.05490	мг/дм3	ПИД-1
метанол	7.349	метанол	5.274	1.820	0.00892	об.%	ПИД-1
сивушные масла	7.579	2-пропанол	0.122	0.072	1.29300	мг/дм3	ПИД-1

## Расчет по группам

Группа	Площадь	Высота	Концентрация	Ед. концентрации	Кол-во компонентов
альдегиды	0.209	0.112	3.06957	мг/дм3	1
метанол	5.274	1.820	0.00892	об.%	1
сивушные масла	0.122	0.072	1.29300	мг/дм3	1
эфирь	0.182	0.108	2.05490	мг/дм3	1

## Хроматограммы



# Отчет хроматограммы

## Паспорт хроматограммы

Проект:	СПИРТ_2008-05-14	Колонка:	HP INNOWax 60m*0.32mm*0.5µm
Название метода:	ГСПС+РС	Проба:	Образец Слава-банш кр. 42,1%об.
Дата и время:	09.01.2018 17:12:36	Метод расчета:	Абсолютная градуировка
Анализ.Хроматограмма:	7467.1	Объем, мкл:	0.421

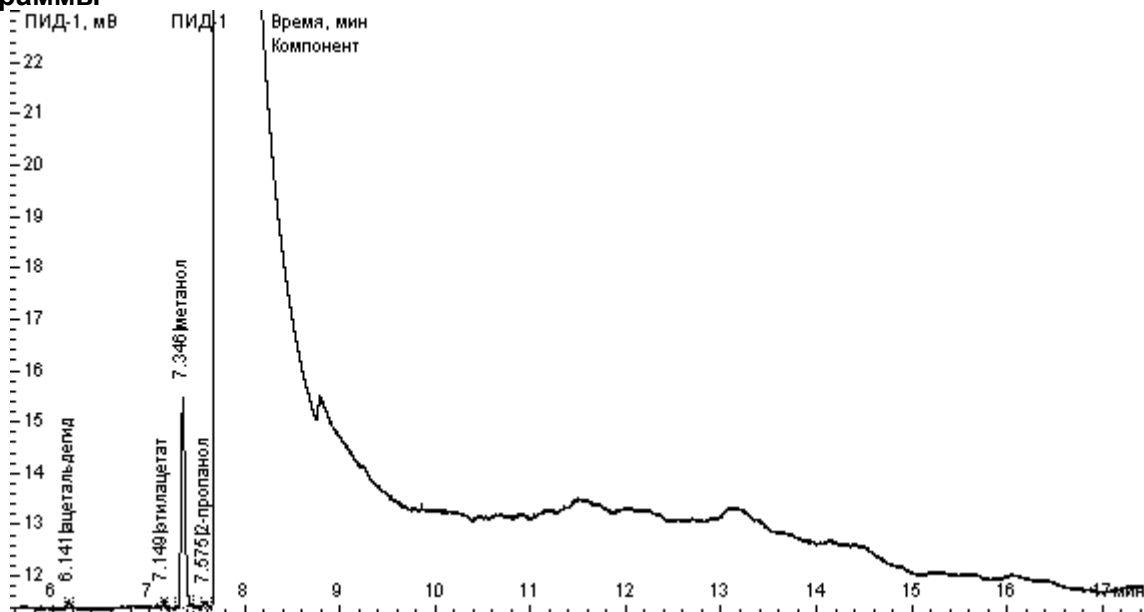
## Расчет по компонентам

Группа	Время, мин	Компонент	Площадь	Высота	Концентрация	Ед. концентрации	Детектор
альдегиды	6.141	ацетальдегид	0.265	0.142	2.40529	мг/дм <sup>3</sup>	ПИД-1
эфирь	7.149	этилацетат	0.256	0.159	1.78926	мг/дм <sup>3</sup>	ПИД-1
метанол	7.346	метанол	11.607	4.092	0.01213	об. %	ПИД-1
сивушные масла	7.575	2-пропанол	0.291	0.119	1.90488	мг/дм <sup>3</sup>	ПИД-1

## Расчет по группам

Группа	Площадь	Высота	Концентрация	Ед. концентрации	Кол-во компонентов
альдегиды	0.265	0.142	2.40529	мг/дм <sup>3</sup>	1
метанол	11.607	4.092	0.01213	об. %	1
сивушные масла	0.291	0.119	1.90488	мг/дм <sup>3</sup>	1
эфирь	0.256	0.159	1.78926	мг/дм <sup>3</sup>	1

## Хроматограммы



# Отчет хроматограммы

## Паспорт хроматограммы

Проект:	СПИРТ_2008-05-14	Колонка:	HP INNOWax 60m*0.32mm*0.5µm
Название метода:	ГСПС+РС	Проба:	Образец X-Сп кр. 40,6%об.
Дата и время:	09.01.2018 17:34:56	Метод расчета:	Абсолютная градуировка
Анализ.Хроматограмма:	7468.1	Объем, мкл:	0.406

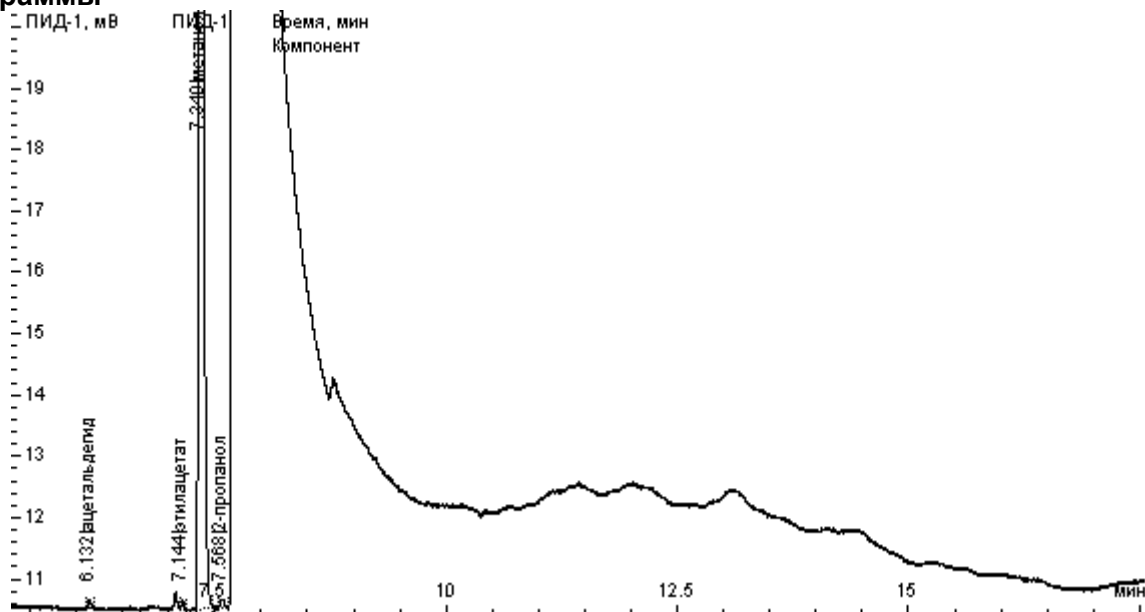
## Расчет по компонентам

Группа	Время, мин	Компонент	Площадь	Высота	Концентрация	Ед. концентрации	Детектор
альдегиды	6.132	ацетальдегид	0.271	0.143	2.55149	мг/дм <sup>3</sup>	ПИД-1
эфирьы	7.144	этилацетат	0.258	0.150	1.86859	мг/дм <sup>3</sup>	ПИД-1
метанол	7.340	метанол	77.142	24.703	0.08356	об. %	ПИД-1
сивушные масла	7.568	2-пропанол	0.358	0.145	2.42695	мг/дм <sup>3</sup>	ПИД-1

## Расчет по группам

Группа	Площадь	Высота	Концентрация	Ед. концентрации	Кол-во компонентов
альдегиды	0.271	0.143	2.55149	мг/дм <sup>3</sup>	1
метанол	77.142	24.703	0.08356	об. %	1
сивушные масла	0.358	0.145	2.42695	мг/дм <sup>3</sup>	1
эфирьы	0.258	0.150	1.86859	мг/дм <sup>3</sup>	1

## Хроматограммы



# Отчет хроматограммы

## Паспорт хроматограммы

Проект:	СПИРТ_2008-05-14	Колонка:	HP INNOWax 60m*0.32mm*0.5µm
Название метода:	ГСПС+РС	Проба:	Образец Сп-ПР кр. 65%об.
Дата и время:	09.01.2018 17:57:21	Метод расчета:	Абсолютная градуировка
Анализ.Хроматограмма:	7469.1	Объем, мкл:	0.65

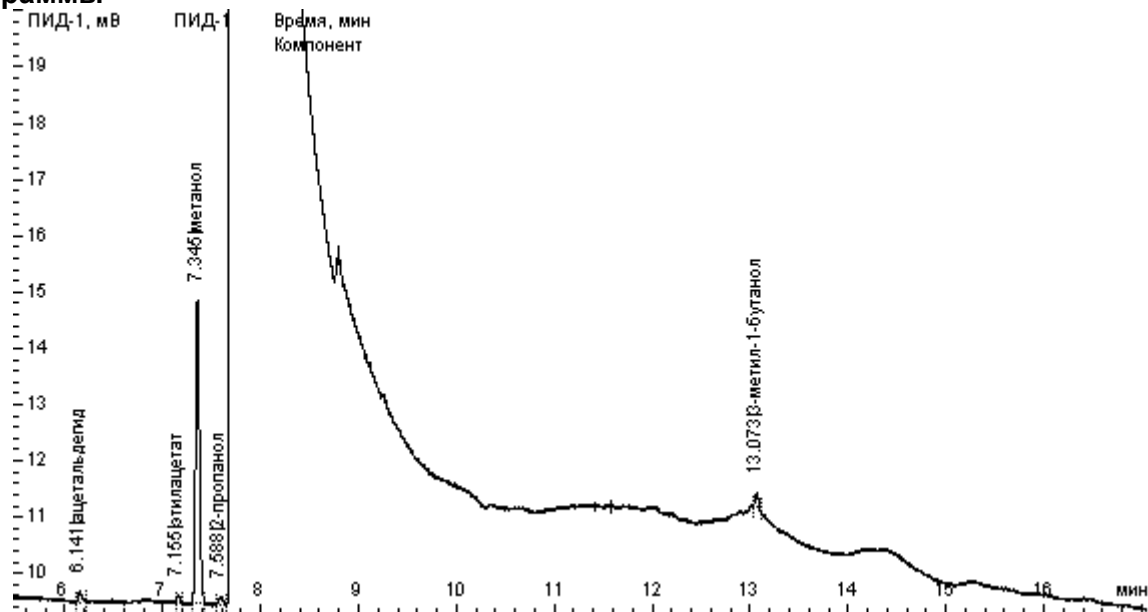
## Расчет по компонентам

Группа	Время, мин	Компонент	Площадь	Высота	Концентрация	Ед. концентрации	Детектор
альдегиды	6.141	ацетальдегид	0.414	0.182	2.42969	мг/дм <sup>3</sup>	ПИД-1
эфирь	7.155	этилацетат	0.313	0.157	1.41756	мг/дм <sup>3</sup>	ПИД-1
метанол	7.345	метанол	14.705	5.397	0.00995	об. %	ПИД-1
сивушные масла	7.588	2-пропанол	0.474	0.163	2.00771	мг/дм <sup>3</sup>	ПИД-1
сивушные масла	13.073	3-метил-1-бутанол	0.563	0.259	1.53523	мг/дм <sup>3</sup>	ПИД-1

## Расчет по группам

Группа	Площадь	Высота	Концентрация	Ед. концентрации	Кол-во компонентов
альдегиды	0.414	0.182	2.42969	мг/дм <sup>3</sup>	1
метанол	14.705	5.397	0.00995	об. %	1
сивушные масла	1.038	0.422	3.54294	мг/дм <sup>3</sup>	2
эфирь	0.313	0.157	1.41756	мг/дм <sup>3</sup>	1

## Хроматограммы



# Отчет хроматограммы

## Паспорт хроматограммы

Проект:	СПИРТ_2008-05-14	Колонка:	HP INNOWax 60m*0.32mm*0.5mkm
Название метода:	ГСПС+РС	Проба:	Образец Сл-ЭП кр. 36,2%об.
Дата и время:	10.01.2018 8:15:52	Метод расчета:	Абсолютная градуировка
Анализ.Хроматограмма:	7470.1	Объем, мкл:	0.362

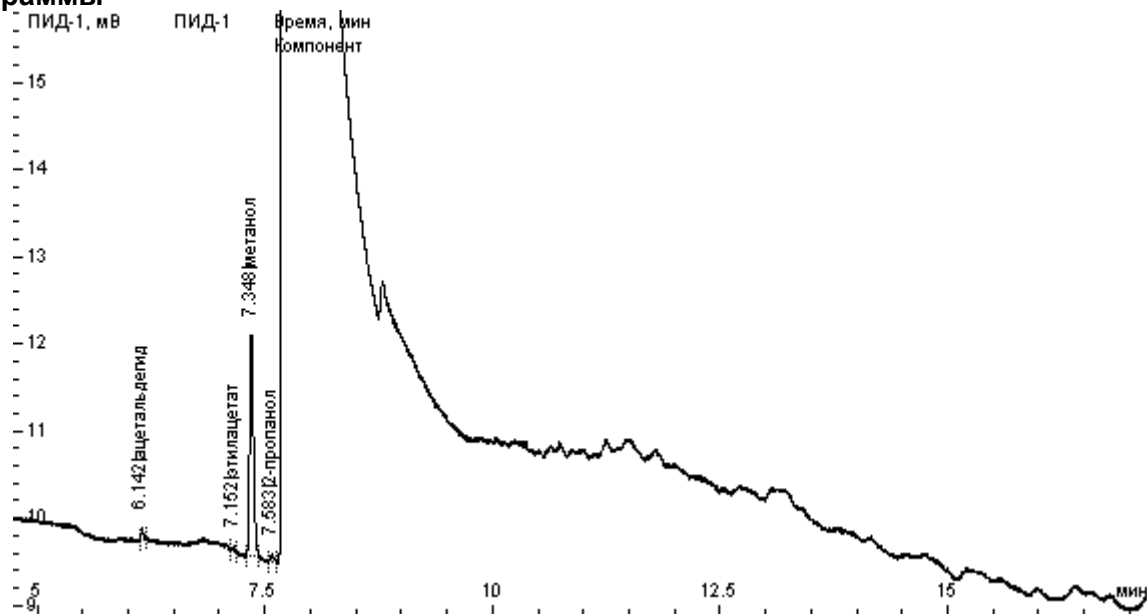
## Расчет по компонентам

Группа	Время, мин	Компонент	Площадь	Высота	Концентрация	Ед. концентрации	Детектор
альдегиды	6.142	ацетальдегид	0.181	0.123	1.90792	мг/дм3	ПИД-1
эфирьы	7.152	этилацетат	0.090	0.062	0.72854	мг/дм3	ПИД-1
метанол	7.348	метанол	7.379	2.538	0.00896	об. %	ПИД-1
сивушные масла	7.583	2-пропанол	0.195	0.085	1.47912	мг/дм3	ПИД-1

## Расчет по группам

Группа	Площадь	Высота	Концентрация	Ед. концентрации	Кол-во компонентов
альдегиды	0.181	0.123	1.90792	мг/дм3	1
метанол	7.379	2.538	0.00896	об. %	1
сивушные масла	0.195	0.085	1.47912	мг/дм3	1
эфирьы	0.090	0.062	0.72854	мг/дм3	1

## Хроматограммы



# Отчет хроматограммы

## Паспорт хроматограммы

Проект:	СПИРТ_2008-05-14	Колонка:	HP INNOWax 60m*0.32mm*0.5mkm
Название метода:	ГСПС+РС	Проба:	Образец ЗР тело кр. 96,5%об.
Дата и время:	10.01.2018 8:37:55	Метод расчета:	Абсолютная градуировка
Анализ.Хроматограмма:	7471.1	Объем, мкл:	0.965

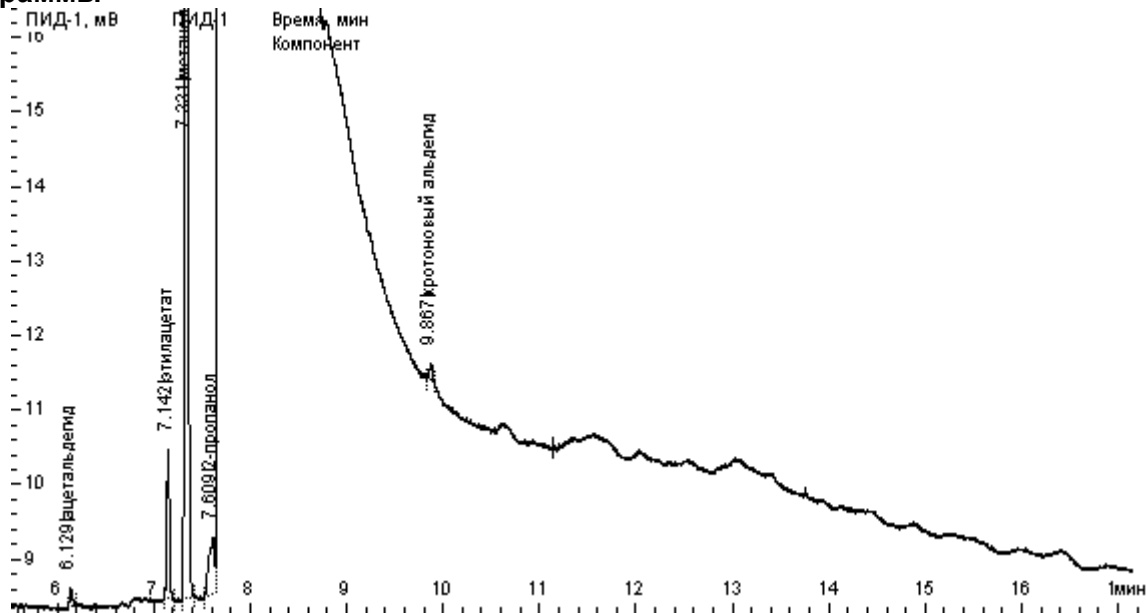
## Расчет по компонентам

Группа	Время, мин	Компонент	Площадь	Высота	Концентрация	Ед. концентрации	Детектор
альдегиды	6.129	ацетальдегид	0.447	0.250	1.76736	мг/дм3	ПИД-1
эфиры	7.142	этилацетат	3.917	2.003	11.94596	мг/дм3	ПИД-1
метанол	7.331	метанол	26.742	11.130	0.01219	об.%	ПИД-1
сивушные масла	7.609	2-пропанол	3.147	0.745	8.97385	мг/дм3	ПИД-1
непредельные	9.867	кротоновый альдегид	0.477	0.220	1.01052	мг/дм3	ПИД-1

## Расчет по группам

Группа	Площадь	Высота	Концентрация	Ед. концентрации	Кол-во компонентов
альдегиды	0.447	0.250	1.76736	мг/дм3	1
метанол	26.742	11.130	0.01219	об.%	1
непредельные	0.477	0.220	1.01052	мг/дм3	1
сивушные масла	3.147	0.745	8.97385	мг/дм3	1
эфиры	3.917	2.003	11.94596	мг/дм3	1

## Хроматограммы



# Отчет хроматограммы

## Паспорт хроматограммы

Проект:	СПИРТ_2008-05-14	Колонка:	HP INNOWax 60m*0.32mm*0.5mkm
Название метода:	ГСПС+РС	Проба:	Образец ЗР-Т1 кр. 95,9%об.
Дата и время:	10.01.2018 9:00:23	Метод расчета:	Абсолютная градуировка
Анализ.Хроматограмма:	7472.1	Объем, мкл:	0.959

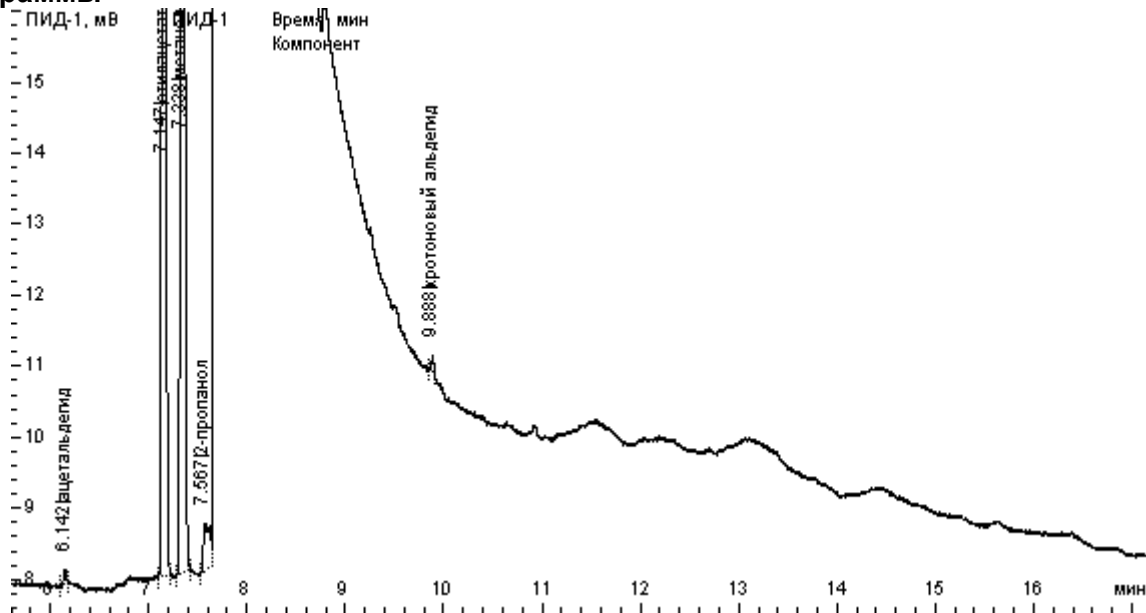
## Расчет по компонентам

Группа	Время, мин	Компонент	Площадь	Высота	Концентрация	Ед. концентрации	Детектор
альдегиды	6.142	ацетальдегид	0.325	0.190	1.29372	мг/дм3	ПИД-1
эфирь	7.147	этилацетат	102.497	49.334	314.54598	мг/дм3	ПИД-1
метанол	7.338	метанол	67.561	27.580	0.03098	об. %	ПИД-1
сивушные масла	7.567	2-пропанол	3.092	0.667	8.87302	мг/дм3	ПИД-1
непредельные	9.888	кротоновый альдегид	0.323	0.220	0.69011	мг/дм3	ПИД-1

## Расчет по группам

Группа	Площадь	Высота	Концентрация	Ед. концентрации	Кол-во компонентов
альдегиды	0.325	0.190	1.29372	мг/дм3	1
метанол	67.561	27.580	0.03098	об. %	1
непредельные	0.323	0.220	0.69011	мг/дм3	1
сивушные масла	3.092	0.667	8.87302	мг/дм3	1
эфирь	102.497	49.334	314.54598	мг/дм3	1

## Хроматограммы





# Отчет хроматограммы

## Паспорт хроматограммы

Проект:	СПИРТ_2008-05-14	Колонка:	HP INNOWax 60m*0.32mm*0.5µm
Название метода:	ГСПС+РС	Проба:	Образец ЗР-Гзалл1 250 мл кр. 95%об.
Дата и время:	10.01.2018 12:28:17	Метод расчета:	Абсолютная градуировка
Анализ.Хроматограмма:	7473.1	Объем, мкл:	0.95

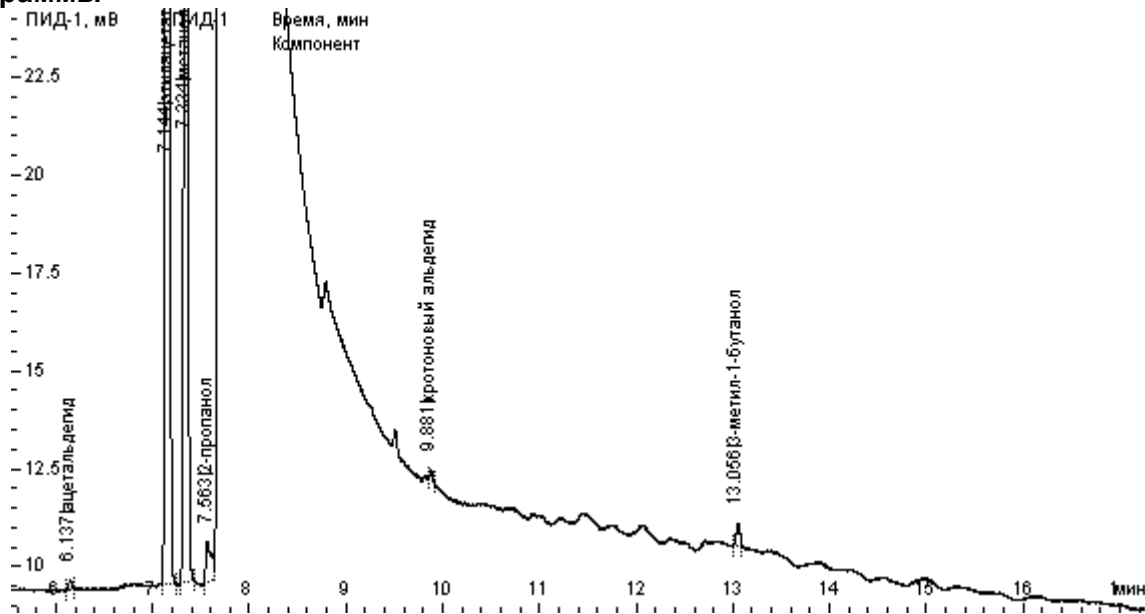
## Расчет по компонентам

Группа	Время, мин	Компонент	Площадь	Высота	Концентрация	Ед. концентрации	Детектор
альдегиды	6.137	ацетальдегид	0.340	0.210	1.36534	мг/дм3	ПИД-1
эфирь	7.144	этилацетат	372.745	172.947	1154.73418	мг/дм3	ПИД-1
метанол	7.334	метанол	90.929	36.563	0.04210	об. %	ПИД-1
сивушные масла	7.563	2-пропанол	4.308	1.059	12.48088	мг/дм3	ПИД-1
непредельные	9.881	кротоновый альдегид	0.425	0.250	0.91469	мг/дм3	ПИД-1
сивушные масла	13.056	3-метил-1-бутанол	1.506	0.547	2.80802	мг/дм3	ПИД-1

## Расчет по группам

Группа	Площадь	Высота	Концентрация	Ед. концентрации	Кол-во компонентов
альдегиды	0.340	0.210	1.36534	мг/дм3	1
метанол	90.929	36.563	0.04210	об. %	1
непредельные	0.425	0.250	0.91469	мг/дм3	1
сивушные масла	5.814	1.606	15.28890	мг/дм3	2
эфирь	372.745	172.947	1154.73418	мг/дм3	1

## Хроматограммы



# Отчет хроматограммы

## Паспорт хроматограммы

Проект:	СПИРТ_2008-05-14	Колонка:	HP INNOWax 60m*0.32mm*0.5µm
Название метода:	ГСПС+РС	Проба:	Образец 3Р-Гзалп2 кр. 95,6%об.
Дата и время:	10.01.2018 12:50:25	Метод расчета:	Абсолютная градуировка
Анализ.Хроматограмма:	7474.1	Объем, мкл:	0.956

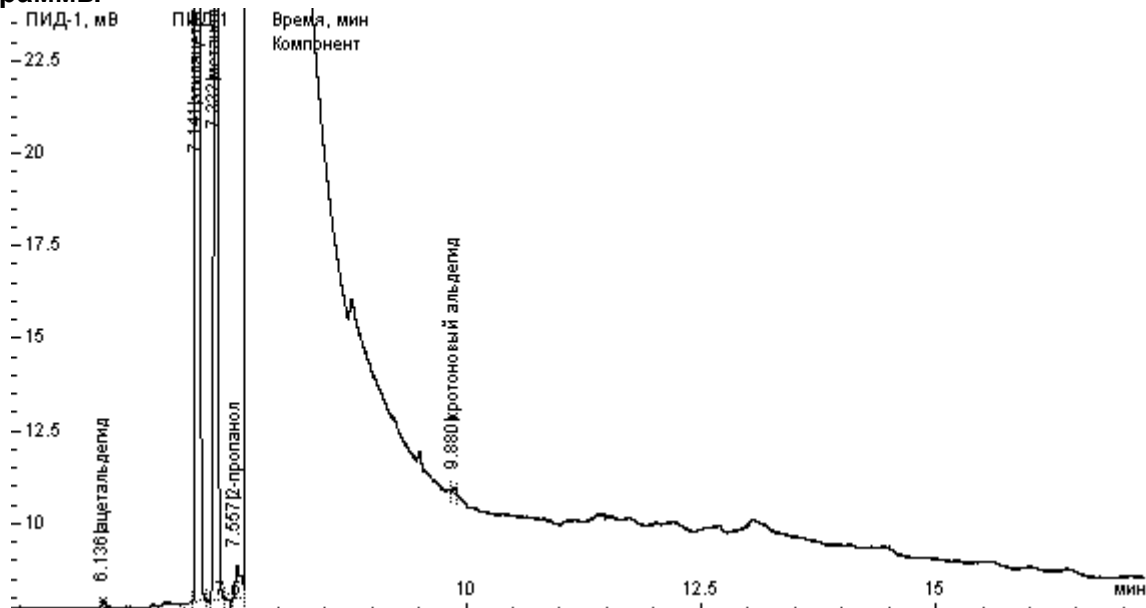
## Расчет по компонентам

Группа	Время, мин	Компонент	Площадь	Высота	Концентрация	Ед. концентрации	Детектор
альдегиды	6.136	ацетальдегид	0.413	0.217	1.64991	мг/дм3	ПИД-1
эфирь	7.141	этилацетат	243.949	113.627	750.99003	мг/дм3	ПИД-1
метанол	7.332	метанол	87.677	35.336	0.04034	об. %	ПИД-1
сивушные масла	7.557	2-пропанол	3.609	0.888	10.39092	мг/дм3	ПИД-1
непредельные	9.880	кротоновый альдегид	0.286	0.160	0.61114	мг/дм3	ПИД-1

## Расчет по группам

Группа	Площадь	Высота	Концентрация	Ед. концентрации	Кол-во компонентов
альдегиды	0.413	0.217	1.64991	мг/дм3	1
метанол	87.677	35.336	0.04034	об. %	1
непредельные	0.286	0.160	0.61114	мг/дм3	1
сивушные масла	3.609	0.888	10.39092	мг/дм3	1
эфирь	243.949	113.627	750.99003	мг/дм3	1

## Хроматограммы



# Отчет хроматограммы

## Паспорт хроматограммы

Проект:	СПИРТ_2008-05-14	Колонка:	HP INNOWax 60m*0.32mm*0.5µm
Название метода:	ГСПС+РС	Проба:	Образец ЗР-Гкап1 кр. 96%об.
Дата и время:	10.01.2018 13:12:30	Метод расчета:	Абсолютная градуировка
Анализ.Хроматограмма:	7475.1	Объем, мкл:	0.96

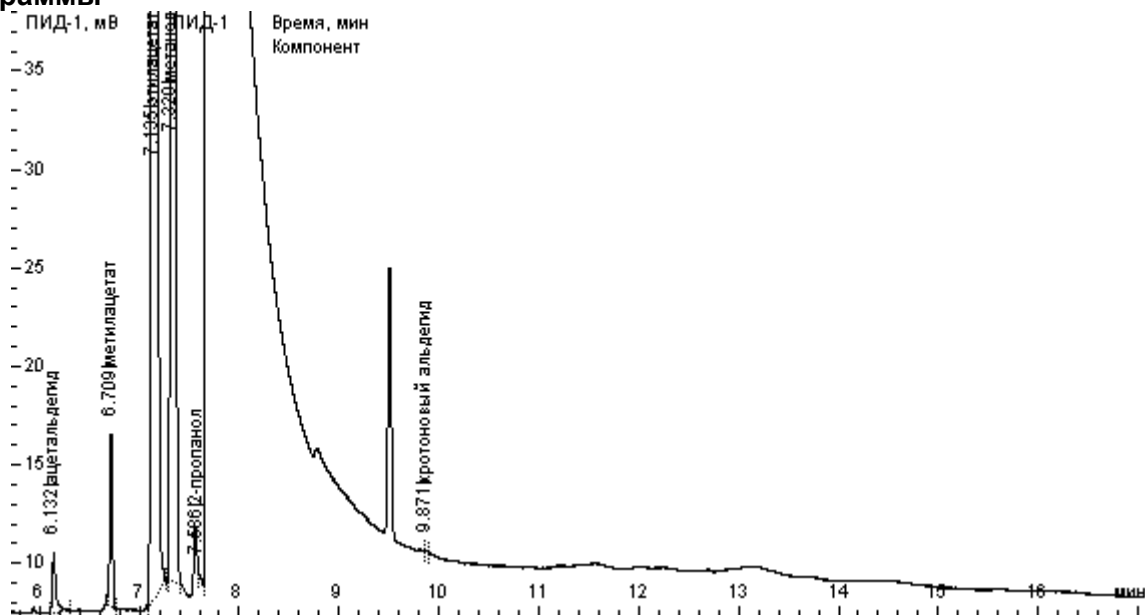
## Расчет по компонентам

Группа	Время, мин	Компонент	Площадь	Высота	Концентрация	Ед. концентрации	Детектор
альдегиды	6.132	ацетальдегид	7.504	3.020	29.82907	мг/дм3	ПИД-1
эфирь	6.709	метилацетат	16.332	8.814	67.12179	мг/дм3	ПИД-1
эфирь	7.135	этилацетат	3734.727	1376.036	11449.35845	мг/дм3	ПИД-1
метанол	7.329	метанол	351.036	130.600	0.16082	об. %	ПИД-1
сивушные масла	7.586	2-пропанол	1.074	0.727	3.07774	мг/дм3	ПИД-1
непредельные	9.871	кротоновый альдегид	0.191	0.105	0.40625	мг/дм3	ПИД-1

## Расчет по группам

Группа	Площадь	Высота	Концентрация	Ед. концентрации	Кол-во компонентов
альдегиды	7.504	3.020	29.82907	мг/дм3	1
метанол	351.036	130.600	0.16082	об. %	1
непредельные	0.191	0.105	0.40625	мг/дм3	1
сивушные масла	1.074	0.727	3.07774	мг/дм3	1
эфирь	3751.059	1384.849	11516.48024	мг/дм3	2

## Хроматограммы



# Отчет хроматограммы

## Паспорт хроматограммы

Проект:	СПИРТ_2008-05-14	Колонка:	HP INNOWax 60m*0.32mm*0.5µm
Название метода:	ГСПС+РС	Проба:	Образец ЗР-Гап2 90 мл кр. 96,8%об.
Дата и время:	10.01.2018 13:34:47	Метод расчета:	Абсолютная градуировка
Анализ.Хроматограмма:	7476.1	Объем, мкл:	0.968

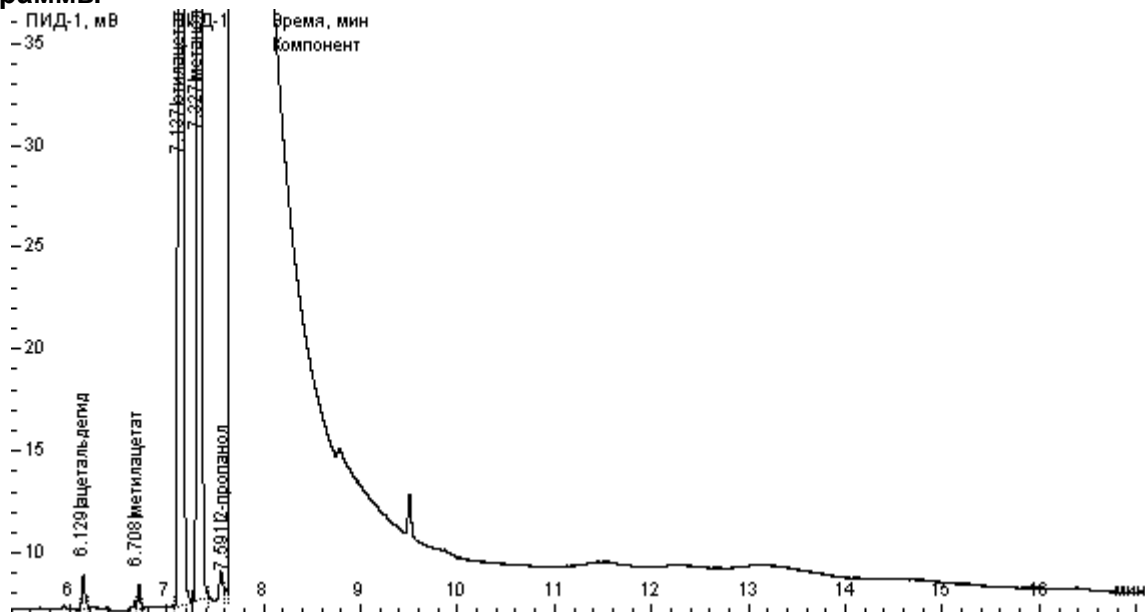
## Расчет по компонентам

Группа	Время, мин	Компонент	Площадь	Высота	Концентрация	Ед. концентрации	Детектор
альдегиды	6.129	ацетальдегид	3.270	1.599	12.89166	мг/дм3	ПИД-1
эфирь	6.708	метилацетат	1.973	1.098	8.04081	мг/дм3	ПИД-1
эфирь	7.137	этилацетат	1105.679	496.521	3361.60994	мг/дм3	ПИД-1
метанол	7.327	метанол	262.695	101.062	0.11935	об.%	ПИД-1
сивушные масла	7.591	2-пропанол	0.360	0.210	1.02436	мг/дм3	ПИД-1

## Расчет по группам

Группа	Площадь	Высота	Концентрация	Ед. концентрации	Кол-во компонентов
альдегиды	3.270	1.599	12.89166	мг/дм3	1
метанол	262.695	101.062	0.11935	об.%	1
сивушные масла	0.360	0.210	1.02436	мг/дм3	1
эфирь	1107.652	497.619	3369.65075	мг/дм3	2

## Хроматограммы



# Отчет хроматограммы

## Паспорт хроматограммы

Проект:	СПИРТ_2008-05-14	Колонка:	HP INNOWax 60m*0.32mm*0.5µm
Название метода:	ГСПС+РС	Проба:	Образец ЗР-ГкапЗ 90 мл кр. 96,8%об.
Дата и время:	10.01.2018 13:57:08	Метод расчета:	Абсолютная градуировка
Анализ.Хроматограмма:	7477.1	Объем, мкл:	0.968

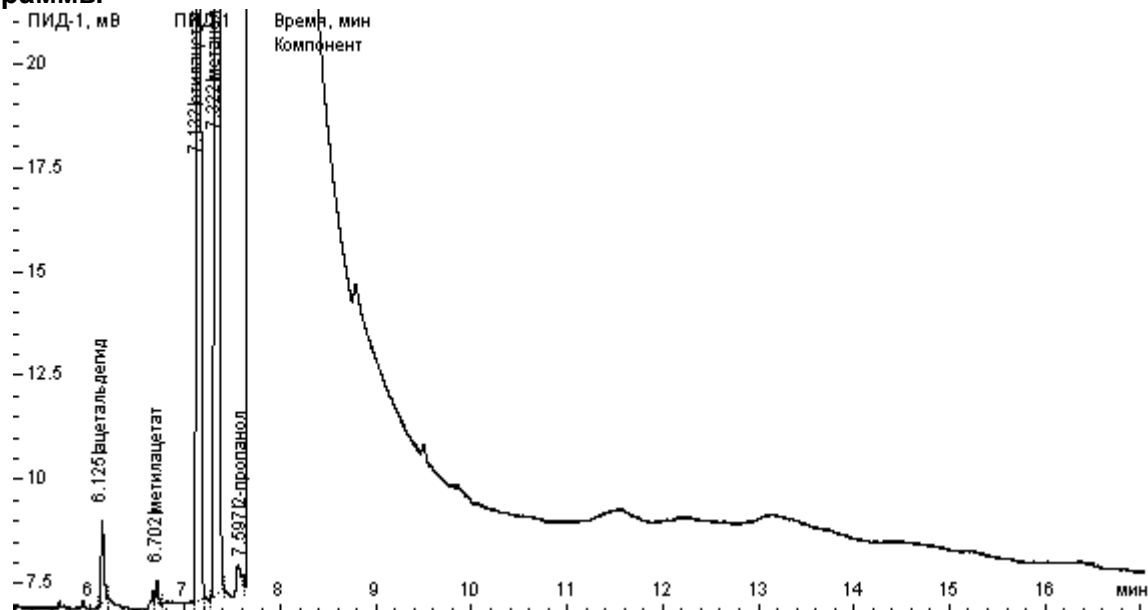
## Расчет по компонентам

Группа	Время, мин	Компонент	Площадь	Высота	Концентрация	Ед. концентрации	Детектор
альдегиды	6.125	ацетальдегид	4.014	1.988	15.82241	мг/дм <sup>3</sup>	ПИД-1
эфирь	6.702	метилацетат	0.980	0.559	3.99517	мг/дм <sup>3</sup>	ПИД-1
эфирь	7.132	этилацетат	205.165	96.401	623.76459	мг/дм <sup>3</sup>	ПИД-1
метанол	7.322	метанол	155.999	61.559	0.07088	об.%	ПИД-1
сивушные масла	7.597	2-пропанол	0.364	0.239	1.03594	мг/дм <sup>3</sup>	ПИД-1

## Расчет по группам

Группа	Площадь	Высота	Концентрация	Ед. концентрации	Кол-во компонентов
альдегиды	4.014	1.988	15.82241	мг/дм <sup>3</sup>	1
метанол	155.999	61.559	0.07088	об.%	1
сивушные масла	0.364	0.239	1.03594	мг/дм <sup>3</sup>	1
эфирь	206.145	96.960	627.75977	мг/дм <sup>3</sup>	2

## Хроматограммы



# Отчет хроматограммы

## Паспорт хроматограммы

Проект:	СПИРТ_2008-05-14	Колонка:	HP INNOWax 60m*0.32mm*0.5mkm
Название метода:	ГСПС+РС	Проба:	Образец ЗР- КУБ кр. 11%об.
Дата и время:	11.01.2018 12:37:26	Метод расчета:	Абсолютная градуировка
Анализ.Хроматограмма:	7478.1	Объем, мкл:	0.11

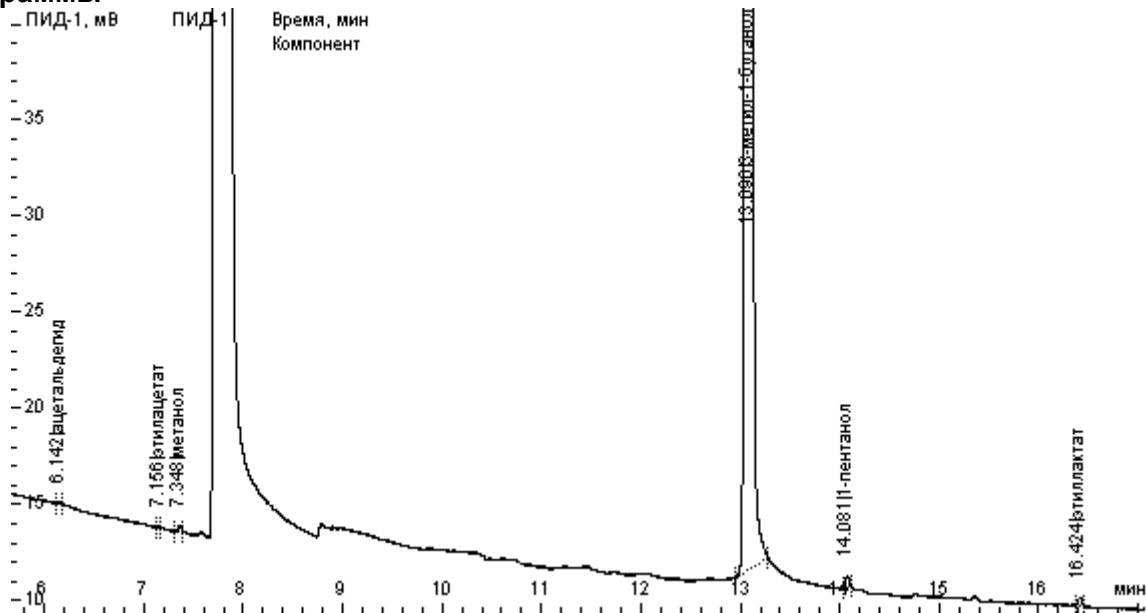
## Расчет по компонентам

Группа	Время, мин	Компонент	Площадь	Высота	Концентрация	Ед. концентрации	Детектор
альдегиды	6.142	ацетальдегид	0.189	0.116	6.55479	мг/дм <sup>3</sup>	ПИД-1
эфирь	7.156	этилацетат	0.098	0.091	2.63301	мг/дм <sup>3</sup>	ПИД-1
метанол	7.348	метанол	0.640	0.259	0.00256	об. %	ПИД-1
сивушные масла	13.090	3-метил-1-бутанол	1349.377	404.511	21728.66305	мг/дм <sup>3</sup>	ПИД-1
сивушные масла	14.081	1-пентанол	1.535	0.576	24.70513	мг/дм <sup>3</sup>	ПИД-1
эфирь	16.424	этиллактат	0.988	0.388	22.03007	мг/дм <sup>3</sup>	ПИД-1

## Расчет по группам

Группа	Площадь	Высота	Концентрация	Ед. концентрации	Кол-во компонентов
альдегиды	0.189	0.116	6.55479	мг/дм <sup>3</sup>	1
метанол	0.640	0.259	0.00256	об. %	1
сивушные масла	1350.912	405.086	21753.36817	мг/дм <sup>3</sup>	2
эфирь	1.086	0.480	24.66308	мг/дм <sup>3</sup>	2

## Хроматограммы



# Отчет хроматограммы

## Паспорт хроматограммы

Проект:	СПИРТ_2008-05-14	Колонка:	HP INNOWax 60m*0.32mm*0.5mkm
Название метода:	ГСПС+РС	Проба:	Образец ЗР-1 кр. 58%об.
Дата и время:	11.01.2018 12:59:30	Метод расчета:	Абсолютная градуировка
Анализ.Хроматограмма:	7479.1	Объем, мкл:	0.58

## Расчет по компонентам

Группа	Время, мин	Компонент	Площадь	Высота	Концентрация	Ед. концентрации	Детектор
альдегиды	6.148	ацетальдегид	0.718	0.376	4.72352	мг/дм3	ПИД-1
эфирь	6.729	метилацетат	0.176	0.115	1.19574	мг/дм3	ПИД-1
эфирь	7.160	этилацетат	191.924	86.666	973.85740	мг/дм3	ПИД-1
метанол	7.354	метанол	27.467	9.572	0.02083	об. %	ПИД-1
сивушные масла	7.583	2-пропанол	2.347	0.757	11.13452	мг/дм3	ПИД-1
непредельные	9.880	кротоновый альдегид	0.977	0.441	3.44798	мг/дм3	ПИД-1
сивушные масла	10.365	2-метил-1-пропанол	0.557	0.238	1.71919	мг/дм3	ПИД-1
сивушные масла	13.093	3-метил-1-бутанол	850.255	271.687	2596.65020	мг/дм3	ПИД-1
сивушные масла	14.093	1-пентанол	0.626	0.262	1.90996	мг/дм3	ПИД-1
эфирь	16.442	этиллактат	0.601	0.231	2.54141	мг/дм3	ПИД-1

## Расчет по группам

Группа	Площадь	Высота	Концентрация	Ед. концентрации	Кол-во компонентов
альдегиды	0.718	0.376	4.72352	мг/дм3	1
метанол	27.467	9.572	0.02083	об. %	1
непредельные	0.977	0.441	3.44798	мг/дм3	1
сивушные масла	853.783	272.944	2611.41387	мг/дм3	4
эфирь	192.701	87.013	977.59455	мг/дм3	3

## Хроматограммы

