

Результаты газохроматографического анализа

от 09.03.2020

Наименования проб:

дата	навалка	№ теста	время		скорость	АСП-3	Т	%	V	марка	аромат
			мин:сек	сек	мл/час	%	С		мл		
2 февраля 2020 г.	1570 мл. 59,5 % об. алк. при 15,8 С марка 30	1	0:04:15	255	1426	79	11,1	81,73	101	31	+++
		2	0:04:30	270	1347	80	11,7	82,51	101	32	+++
		3	0:04:55	295	1245	80	12	82,42	101	33	++++
		4	0:05:35	335	1075	79	12,2	81,40	102	34	++++
		5	0:05:40	340	1059	78,5	11,1	81,24	100	35	++++
		6	0:06:35	395	911	78	10,5	80,93	100	36	+++
		7	0:07:40	460	783	77	10,2	80,06	100	37	+++
		8	0:09:25	565	656	76,5	10,3	79,54	100	38	++
		9	0:12:40	760	478	75	10	78,19	103	39	+
		10	0:17:30	1050	377	72	9,7	75,63	101	310	+
		11	0:34:45	2085	155	63	9,6	66,62	110	311	+
		12	2:01:00	10860	30	41	11,2	44,63	90	312	+/мыло
		13	кубовый остаток				3	15,8	3,54	333	313

Дата поступления проб: 22.02.2020

Хроматограммы пересчитаны на безводный спирт по указанной крепости, содержание компонентов приводится в мг/литр б.с., кроме метанола (%об. б.с.).

Отчет хроматограммы

Паспорт хроматограммы

Проект:	СПИРТ_2008-05-14	Колонка:	HP INNOWax 60m*0.32mm*0.5µm
Название метода:	PB2	Проба:	Навалка 60%об. Проба 30 кр. 61,02%об.
Дата и время:	09.03.2020 21:55:43	Метод расчета:	Абсолютная градуировка
Анализ.Хроматограмма:	8693.1	Объем, мкл:	0.6102

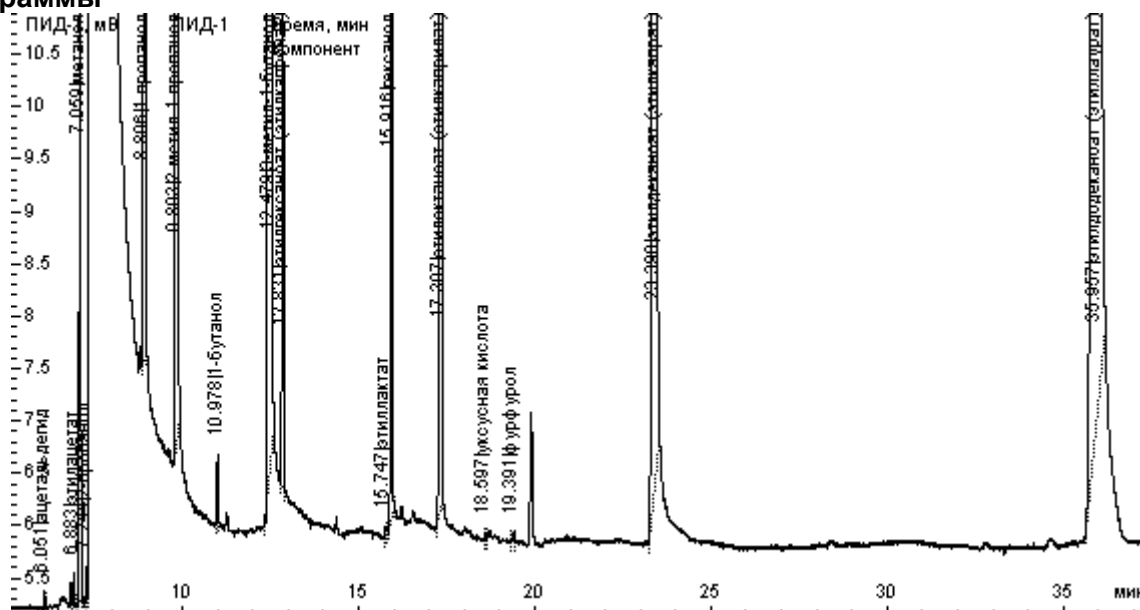
Расчет по компонентам

Группа	Время, мин	Компонент	Площадь	Высота	Концентрация	Ед. концентрации	Детектор
альдегиды	6.051	ацетальдегид	0.245	0.133	2.49029	мг/дм3	ПИД-1
сложные эфиры	6.883	этилацетат	0.541	0.292	2.56347	мг/дм3	ПИД-1
метанол	7.059	метанол	19.403	7.220	0.01322	об. %	ПИД-1
сивушные масла	7.244	2-пропанол	0.833	0.314	3.01234	мг/дм3	ПИД-1
сивушные масла	8.896	1-пропанол	58.057	18.232	179.01715	мг/дм3	ПИД-1
сивушные масла	9.803	2-метил-1-пропанол	400.113	127.108	950.98651	мг/дм3	ПИД-1
сивушные масла	10.978	1-бутанол	1.720	0.648	4.18619	мг/дм3	ПИД-1
сивушные масла	12.479	3-метил-1-бутанол	373.917	70.608	883.66162	мг/дм3	ПИД-1
энантовые эфиры	12.831	этилгексаноат (этилкапронат)	18.311	5.988	51.78261	мг/дм3	ПИД-1
сложные эфиры	15.747	этиллактат	0.145	0.069	0.58726	мг/дм3	ПИД-1
сивушные масла	15.916	гексанол	19.212	6.375	95.54639	мг/дм3	ПИД-1
энантовые эфиры	17.307	этилоктаноат (этилкаприлат)	78.347	19.293	279.20767	мг/дм3	ПИД-1
кислоты	18.597	уксусная кислота	0.135	0.051	2.99083	мг/дм3	ПИД-1
ароматические альдегиды	19.391	фурфурол	0.267	0.080	1.17816	мг/дм3	ПИД-1
энантовые эфиры	23.390	этилдеcanoат (этилкапрат)	280.156	46.413	807.72388	мг/дм3	ПИД-1
энантовые эфиры	35.957	этилдодеcanoат (этиллаурат)	362.922	28.734	1484.27274	мг/дм3	ПИД-1

Расчет по группам

Группа	Площадь	Высота	Концентрация	Ед. концентрации	Кол-во компонентов
альдегиды	0.245	0.133	2.49029	мг/дм3	1
ароматические альдегиды	0.267	0.080	1.17816	мг/дм3	1
кислоты	0.135	0.051	2.99083	мг/дм3	1
метанол	19.403	7.220	0.01322	об. %	1
сивушные масла	853.852	223.284	2116.41020	мг/дм3	6
сложные эфиры	0.685	0.361	3.15073	мг/дм3	2
энантовые эфиры	739.736	100.428	2622.98690	мг/дм3	4

Хроматограммы



Отчет хроматограммы

Паспорт хроматограммы

Проект:	СПИРТ_2008-05-14	Колонка:	HP INNOWax 60m*0.32mm*0.5mkm
Название метода:	PB2	Проба:	Навалка 60%об. Проба 31 кр. 81,73%об.
Дата и время:	09.03.2020 21:12:39	Метод расчета:	Абсолютная градуировка
Анализ.Хроматограмма:	8692.1	Объем, мкл:	0.8173

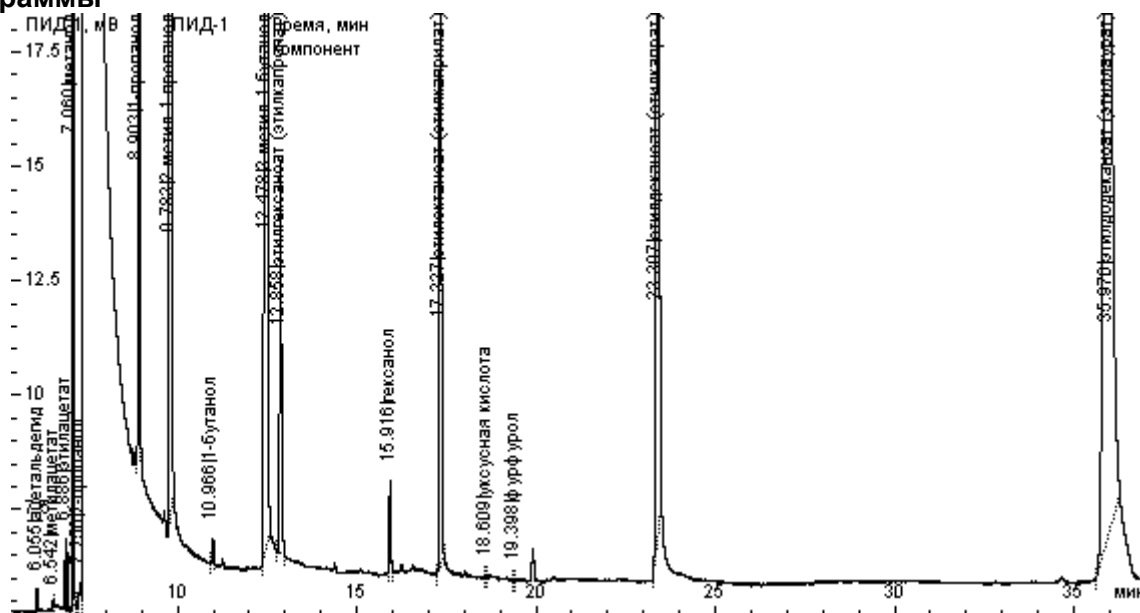
Расчет по компонентам

Группа	Время, мин	Компонент	Площадь	Высота	Концентрация	Ед. концентрации	Детектор
альдегиды	6.055	ацетальдегид	0.947	0.477	7.18199	мг/дм3	ПИД-1
сложные эфиры	6.542	метилацетат	0.066	0.056	0.31599	мг/дм3	ПИД-1
сложные эфиры	6.886	этилацетат	2.873	1.510	10.16665	мг/дм3	ПИД-1
метанол	7.060	метанол	31.541	13.129	0.01605	об. %	ПИД-1
сивушные масла	7.256	2-пропанол	1.458	0.451	3.93346	мг/дм3	ПИД-1
сивушные масла	8.903	1-пропанол	65.728	22.757	151.31467	мг/дм3	ПИД-1
сивушные масла	9.783	2-метил-1-пропанол	424.438	155.401	753.17635	мг/дм3	ПИД-1
сивушные масла	10.966	1-бутанол	1.245	0.493	2.26244	мг/дм3	ПИД-1
сивушные масла	12.478	3-метил-1-бутанол	260.955	48.940	460.43415	мг/дм3	ПИД-1
энантовые эфиры	12.858	этилгексаноат (этилкапронат)	30.697	8.633	64.81216	мг/дм3	ПИД-1
сивушные масла	15.916	гексанол	5.745	1.964	21.33100	мг/дм3	ПИД-1
энантовые эфиры	17.327	этилоктаноат (этилкаприлат)	61.069	16.925	162.48531	мг/дм3	ПИД-1
кислоты	18.609	уксусная кислота	0.114	0.043	1.87534	мг/дм3	ПИД-1
ароматические альдегиды	19.398	фурфурол	0.082	0.042	0.27108	мг/дм3	ПИД-1
энантовые эфиры	23.397	этилдеcanoат (этилкапрат)	117.705	20.299	253.36602	мг/дм3	ПИД-1
энантовые эфиры	35.970	этилдodecanoат (этиллаурат)	366.583	27.085	1119.34447	мг/дм3	ПИД-1

Расчет по группам

Группа	Площадь	Высота	Концентрация	Ед. концентрации	Кол-во компонентов
альдегиды	0.947	0.477	7.18199	мг/дм3	1
ароматические альдегиды	0.082	0.042	0.27108	мг/дм3	1
кислоты	0.114	0.043	1.87534	мг/дм3	1
метанол	31.541	13.129	0.01605	об. %	1
сивушные масла	759.568	230.005	1392.45208	мг/дм3	6
сложные эфиры	2.938	1.566	10.48265	мг/дм3	2
энантовые эфиры	576.054	72.942	1600.00796	мг/дм3	4

Хроматограммы



Отчет хроматограммы

Паспорт хроматограммы

Проект:	СПИРТ_2008-05-14	Колонка:	HP INNOWax 60m*0.32mm*0.5mkm
Название метода:	PB2	Проба:	Навалка 60%об. Проба 32 кр. 82,51%об.
Дата и время:	09.03.2020 20:29:41	Метод расчета:	Абсолютная градуировка
Анализ.Хроматограмма:	8691.1	Объем, мкл:	0.8251

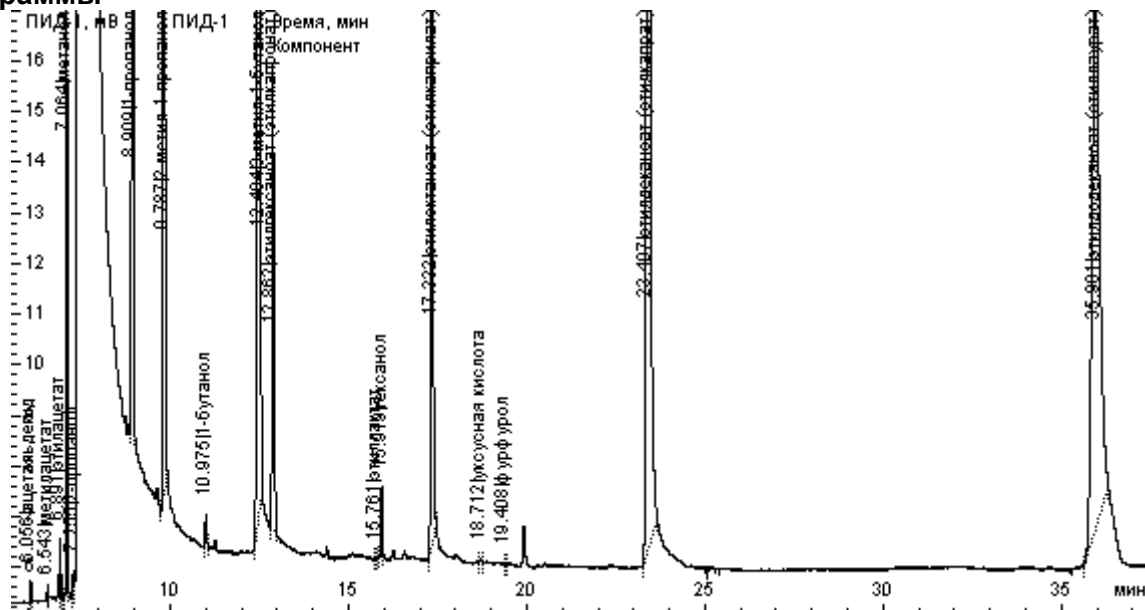
Расчет по компонентам

Группа	Время, мин	Компонент	Площадь	Высота	Концентрация	Ед. концентрации	Детектор
альдегиды	6.056	ацетальдегид	0.654	0.371	4.91547	мг/дм3	ПИД-1
сложные эфиры	6.543	метилацетат	0.037	0.049	0.17489	мг/дм3	ПИД-1
сложные эфиры	6.891	этилацетат	2.153	1.182	7.54797	мг/дм3	ПИД-1
метанол	7.064	метанол	32.208	13.517	0.01623	об. %	ПИД-1
сивушные масла	7.255	2-пропанол	1.524	0.462	4.07458	мг/дм3	ПИД-1
сивушные масла	8.909	1-пропанол	72.517	25.162	165.36628	мг/дм3	ПИД-1
сивушные масла	9.787	2-метил-1-пропанол	463.454	168.528	814.63750	мг/дм3	ПИД-1
сивушные масла	10.975	1-бутанол	1.654	0.607	2.97685	мг/дм3	ПИД-1
сивушные масла	12.484	3-метил-1-бутанол	295.208	54.720	515.94601	мг/дм3	ПИД-1
энантовые эфиры	12.862	этилгексаноат (этилкапронат)	33.047	9.273	69.11337	мг/дм3	ПИД-1
сложные эфиры	15.761	этиллактат	0.032	0.022	0.09587	мг/дм3	ПИД-1
сивушные масла	15.919	гексанол	3.816	1.356	14.03673	мг/дм3	ПИД-1
энантовые эфиры	17.332	этилоктаноат (этилкаприлат)	72.683	19.360	191.55895	мг/дм3	ПИД-1
кислоты	18.712	уксусная кислота	0.165	0.063	2.70445	мг/дм3	ПИД-1
ароматические альдегиды	19.408	фурфурол	0.098	0.040	0.32062	мг/дм3	ПИД-1
энантовые эфиры	23.407	этилдеcanoат (этилкапрат)	169.676	24.132	361.78503	мг/дм3	ПИД-1
энантовые эфиры	35.981	этилдодеканоат (этиллаурат)	161.629	10.927	488.86195	мг/дм3	ПИД-1

Расчет по группам

Группа	Площадь	Высота	Концентрация	Ед. концентрации	Кол-во компонентов
альдегиды	0.654	0.371	4.91547	мг/дм3	1
ароматические альдегиды	0.098	0.040	0.32062	мг/дм3	1
кислоты	0.165	0.063	2.70445	мг/дм3	1
метанол	32.208	13.517	0.01623	об. %	1
сивушные масла	838.174	250.835	1517.03795	мг/дм3	6
сложные эфиры	2.222	1.252	7.81873	мг/дм3	3
энантовые эфиры	437.035	63.691	1111.31930	мг/дм3	4

Хроматограммы



Отчет хроматограммы

Паспорт хроматограммы

Проект:	СПИРТ_2008-05-14	Колонка:	HP INNOWax 60m*0.32mm*0.5mkm
Название метода:	PB2	Проба:	Навалка 60%об. Проба 33 кр. 82,42%об.
Дата и время:	09.03.2020 19:46:57	Метод расчета:	Абсолютная градуировка
Анализ.Хроматограмма:	8690.1	Объем, мкл:	0.8242

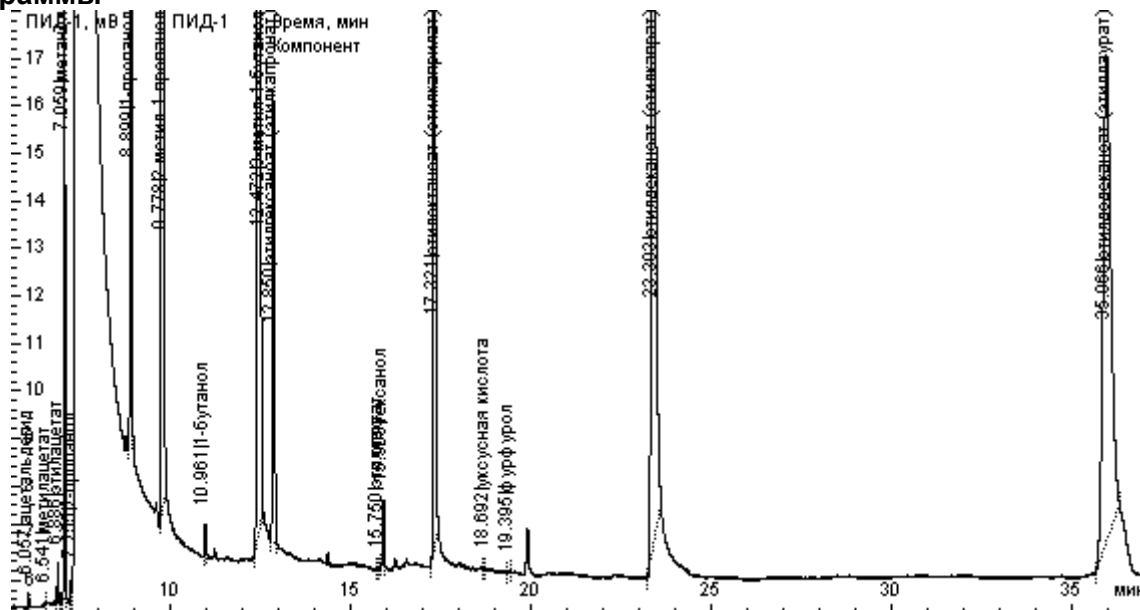
Расчет по компонентам

Группа	Время, мин	Компонент	Площадь	Высота	Концентрация	Ед. концентрации	Детектор
альдегиды	6.057	ацетальдегид	0.469	0.268	3.52749	мг/дм3	ПИД-1
сложные эфиры	6.541	метилацетат	0.048	0.043	0.22984	мг/дм3	ПИД-1
сложные эфиры	6.886	этилацетат	1.534	0.841	5.38456	мг/дм3	ПИД-1
метанол	7.059	метанол	31.108	13.012	0.01569	об. %	ПИД-1
сивушные масла	7.255	2-пропанол	1.428	0.469	3.82156	мг/дм3	ПИД-1
сивушные масла	8.899	1-пропанол	73.580	25.605	167.97426	мг/дм3	ПИД-1
сивушные масла	9.778	2-метил-1-пропанол	474.991	171.730	835.82782	мг/дм3	ПИД-1
сивушные масла	10.961	1-бутанол	1.620	0.625	2.91901	мг/дм3	ПИД-1
сивушные масла	12.472	3-метил-1-бутанол	323.757	59.134	566.46093	мг/дм3	ПИД-1
энантовые эфиры	12.850	этилгексаноат (этилкапронат)	34.196	9.512	71.59532	мг/дм3	ПИД-1
сложные эфиры	15.750	этиллактат	0.048	0.030	0.14477	мг/дм3	ПИД-1
сивушные масла	15.908	гексанол	3.699	1.355	13.61851	мг/дм3	ПИД-1
энантовые эфиры	17.321	этилоктаноат (этилкаприлат)	83.333	22.347	219.86580	мг/дм3	ПИД-1
кислоты	18.692	уксусная кислота	0.124	0.053	2.02345	мг/дм3	ПИД-1
ароматические альдегиды	19.395	фурфурол	0.097	0.042	0.31736	мг/дм3	ПИД-1
энантовые эфиры	23.393	этилдеcanoат (этилкапрат)	200.776	29.140	428.56313	мг/дм3	ПИД-1
энантовые эфиры	35.966	этилдодеканоат (этиллаурат)	153.364	10.251	464.36959	мг/дм3	ПИД-1

Расчет по группам

Группа	Площадь	Высота	Концентрация	Ед. концентрации	Кол-во компонентов
альдегиды	0.469	0.268	3.52749	мг/дм3	1
ароматические альдегиды	0.097	0.042	0.31736	мг/дм3	1
кислоты	0.124	0.053	2.02345	мг/дм3	1
метанол	31.108	13.012	0.01569	об. %	1
сивушные масла	879.075	258.918	1590.62209	мг/дм3	6
сложные эфиры	1.631	0.914	5.75917	мг/дм3	3
энантовые эфиры	471.669	71.251	1184.39384	мг/дм3	4

Хроматограммы



Отчет хроматограммы

Паспорт хроматограммы

Проект:	СПИРТ_2008-05-14	Колонка:	HP INNOWax 60m*0.32mm*0.5mkm
Название метода:	PB2	Проба:	Навалка 60%об. Проба 34 кр. 81,40%об.
Дата и время:	09.03.2020 18:56:17	Метод расчета:	Абсолютная градуировка
Анализ.Хроматограмма:	8689.1	Объем, мкл:	0.814

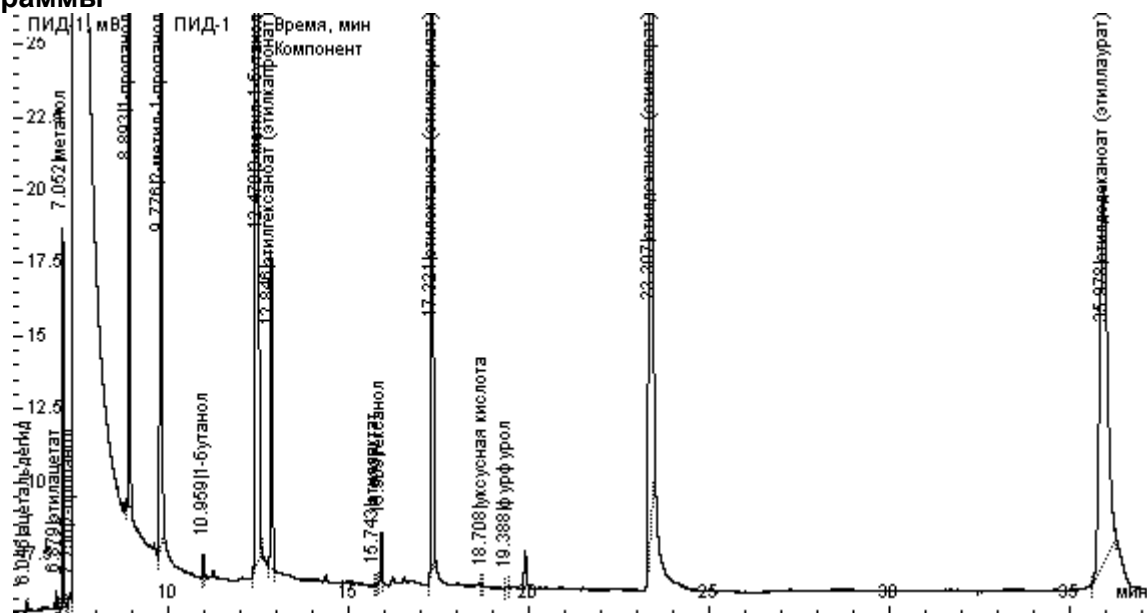
Расчет по компонентам

Группа	Время, мин	Компонент	Площадь	Высота	Концентрация	Ед. концентрации	Детектор
альдегиды	6.046	ацетальдегид	0.359	0.211	2.73758	мг/дм3	ПИД-1
сложные эфиры	6.879	этилацетат	1.031	0.581	3.66482	мг/дм3	ПИД-1
метанол	7.052	метанол	31.105	13.048	0.01589	об. %	ПИД-1
сивушные масла	7.250	2-пропанол	1.457	0.465	3.94882	мг/дм3	ПИД-1
сивушные масла	8.893	1-пропанол	79.353	27.810	183.42270	мг/дм3	ПИД-1
сивушные масла	9.776	2-метил-1-пропанол	517.692	190.692	922.38174	мг/дм3	ПИД-1
сивушные масла	10.959	1-бутанол	2.042	0.758	3.72466	мг/дм3	ПИД-1
сивушные масла	12.470	3-метил-1-бутанол	376.410	69.856	666.83750	мг/дм3	ПИД-1
энантовые эфиры	12.846	этилгексаноат (этилкапронат)	37.330	10.915	79.13535	мг/дм3	ПИД-1
сложные эфиры	15.743	этиллактат	0.050	0.039	0.15140	мг/дм3	ПИД-1
сивушные масла	15.909	гексанол	4.636	1.674	17.28431	мг/дм3	ПИД-1
энантовые эфиры	17.321	этилоктаноат (этилкаприлат)	101.856	27.085	272.10644	мг/дм3	ПИД-1
кислоты	18.708	уксусная кислота	0.144	0.058	2.39211	мг/дм3	ПИД-1
ароматические альдегиды	19.388	фурфурол	0.161	0.057	0.53233	мг/дм3	ПИД-1
энантовые эфиры	23.397	этилдеcanoат (этилкапрат)	225.468	36.410	487.29946	мг/дм3	ПИД-1
энантовые эфиры	35.978	этилдodecanoат (этиллаурат)	189.914	12.970	582.24468	мг/дм3	ПИД-1

Расчет по группам

Группа	Площадь	Высота	Концентрация	Ед. концентрации	Кол-во компонентов
альдегиды	0.359	0.211	2.73758	мг/дм3	1
ароматические альдегиды	0.161	0.057	0.53233	мг/дм3	1
кислоты	0.144	0.058	2.39211	мг/дм3	1
метанол	31.105	13.048	0.01589	об. %	1
сивушные масла	981.590	291.256	1797.59974	мг/дм3	6
сложные эфиры	1.081	0.620	3.81622	мг/дм3	2
энантовые эфиры	554.568	87.379	1420.78594	мг/дм3	4

Хроматограммы



Отчет хроматограммы

Паспорт хроматограммы

Проект:	СПИРТ_2008-05-14	Колонка:	HP INNOWax 60m*0.32mm*0.5mkm
Название метода:	PB2	Проба:	Навалка 60%об. Проба 35 кр. 81,24%об.
Дата и время:	09.03.2020 18:11:05	Метод расчета:	Абсолютная градуировка
Анализ.Хроматограмма:	8688.1	Объем, мкл:	0.8124

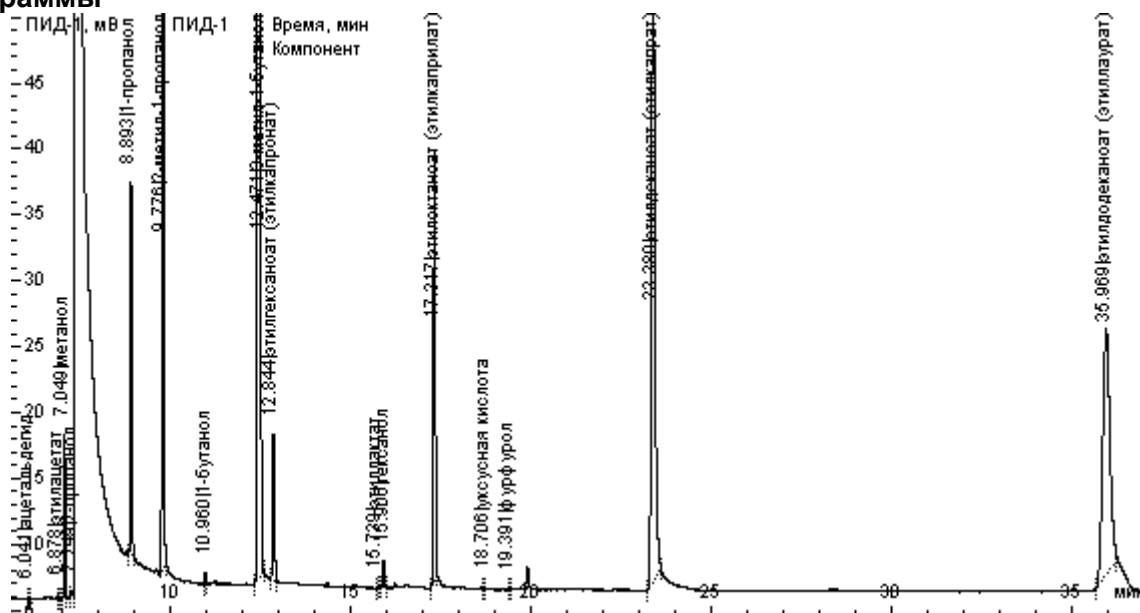
Расчет по компонентам

Группа	Время, мин	Компонент	Площадь	Высота	Концентрация	Ед. концентрации	Детектор
альдегиды	6.041	ацетальдегид	0.273	0.171	2.08126	мг/дм3	ПИД-1
сложные эфиры	6.878	этилацетат	0.624	0.363	2.22316	мг/дм3	ПИД-1
метанол	7.049	метанол	29.698	12.356	0.01520	об. %	ПИД-1
сивушные масла	7.249	2-пропанол	1.451	0.466	3.93869	мг/дм3	ПИД-1
сивушные масла	8.893	1-пропанол	82.913	28.360	192.02897	мг/дм3	ПИД-1
сивушные масла	9.776	2-метил-1-пропанол	543.508	198.058	970.28637	мг/дм3	ПИД-1
сивушные масла	10.960	1-бутанол	2.156	0.825	3.94100	мг/дм3	ПИД-1
сивушные масла	12.471	3-метил-1-бутанол	420.660	77.395	746.69645	мг/дм3	ПИД-1
энантовые эфиры	12.844	этилгексаноат (этилкапронат)	37.417	11.023	79.47589	мг/дм3	ПИД-1
сложные эфиры	15.739	этиллактат	0.069	0.045	0.20998	мг/дм3	ПИД-1
сивушные масла	15.906	гексанол	5.547	1.948	20.72185	мг/дм3	ПИД-1
энантовые эфиры	17.317	этилоктаноат (этилкаприлат)	121.585	32.751	325.44993	мг/дм3	ПИД-1
кислоты	18.706	уксусная кислота	0.178	0.072	2.96395	мг/дм3	ПИД-1
ароматические альдегиды	19.391	фурфурол	0.115	0.059	0.38182	мг/дм3	ПИД-1
энантовые эфиры	23.389	этилдеcanoат (этилкапрат)	326.776	48.907	707.64666	мг/дм3	ПИД-1
энантовые эфиры	35.969	этилдodecanoат (этиллаурат)	259.732	18.835	797.86207	мг/дм3	ПИД-1

Расчет по группам

Группа	Площадь	Высота	Концентрация	Ед. концентрации	Кол-во компонентов
альдегиды	0.273	0.171	2.08126	мг/дм3	1
ароматические альдегиды	0.115	0.059	0.38182	мг/дм3	1
кислоты	0.178	0.072	2.96395	мг/дм3	1
метанол	29.698	12.356	0.01520	об. %	1
сивушные масла	1056.234	307.051	1937.61332	мг/дм3	6
сложные эфиры	0.693	0.408	2.43313	мг/дм3	2
энантовые эфиры	745.509	111.515	1910.43455	мг/дм3	4

Хроматограммы



Отчет хроматограммы

Паспорт хроматограммы

Проект:	СПИРТ_2008-05-14	Колонка:	HP INNOWax 60m*0.32mm*0.5mkm
Название метода:	PB2	Проба:	Навалка 60%об. Проба 36 кр. 80,93%об.
Дата и время:	09.03.2020 17:29:06	Метод расчета:	Абсолютная градуировка
Анализ.Хроматограмма:	8687.1	Объем, мкл:	0.8093

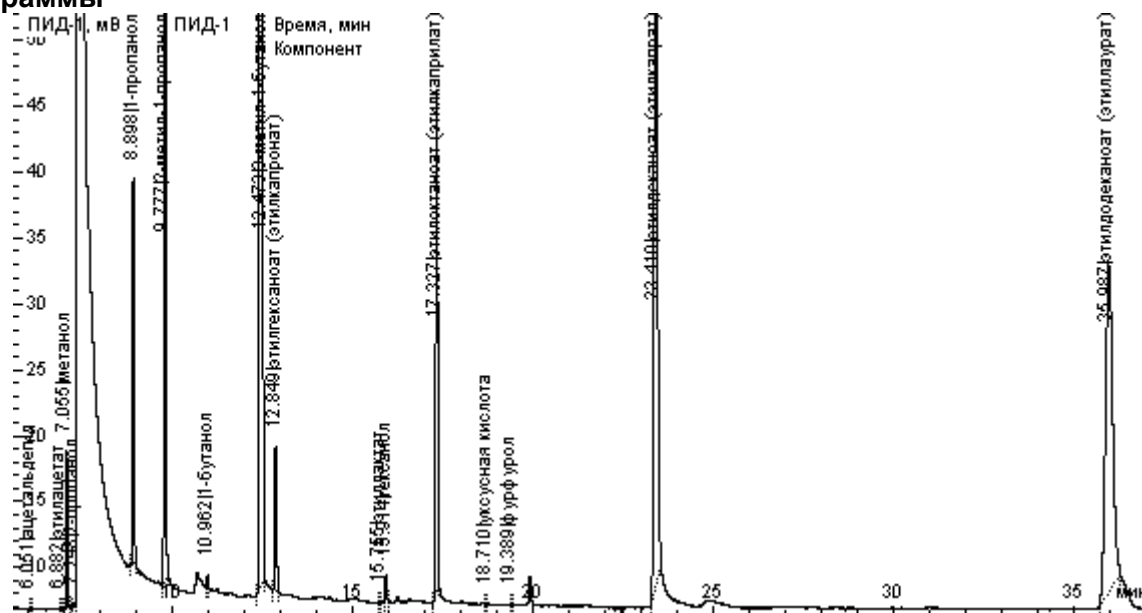
Расчет по компонентам

Группа	Время, мин	Компонент	Площадь	Высота	Концентрация	Ед. концентрации	Детектор
альдегиды	6.051	ацетальдегид	0.236	0.145	1.80748	мг/дм3	ПИД-1
сложные эфиры	6.882	этилацетат	0.391	0.237	1.39894	мг/дм3	ПИД-1
метанол	7.055	метанол	28.759	11.958	0.01478	об. %	ПИД-1
сивушные масла	7.248	2-пропанол	1.430	0.477	3.89574	мг/дм3	ПИД-1
сивушные масла	8.898	1-пропанол	85.646	29.405	199.11768	мг/дм3	ПИД-1
сивушные масла	9.777	2-метил-1-пропанол	569.842	206.926	1021.19556	мг/дм3	ПИД-1
сивушные масла	10.962	1-бутанол	2.381	0.904	4.36819	мг/дм3	ПИД-1
сивушные масла	12.473	3-метил-1-бутанол	465.867	86.478	830.11064	мг/дм3	ПИД-1
энантовые эфиры	12.849	этилгексаноат (этилкапронат)	36.933	10.887	78.74931	мг/дм3	ПИД-1
сложные эфиры	15.755	этиллактат	0.068	0.048	0.20744	мг/дм3	ПИД-1
сивушные масла	15.914	гексанол	5.647	1.993	21.17618	мг/дм3	ПИД-1
энантовые эфиры	17.327	этилоктаноат (этилкаприлат)	141.239	38.241	379.50812	мг/дм3	ПИД-1
кислоты	18.710	уксусная кислота	0.128	0.070	2.13631	мг/дм3	ПИД-1
ароматические альдегиды	19.389	фурфурол	0.177	0.063	0.58698	мг/дм3	ПИД-1
энантовые эфиры	23.410	этилдеcanoат (этилкапрат)	388.577	62.219	844.70196	мг/дм3	ПИД-1
энантовые эфиры	35.987	этилдодеcanoат (этиллаурат)	345.291	25.033	1064.75022	мг/дм3	ПИД-1

Расчет по группам

Группа	Площадь	Высота	Концентрация	Ед. концентрации	Кол-во компонентов
альдегиды	0.236	0.145	1.80748	мг/дм3	1
ароматические альдегиды	0.177	0.063	0.58698	мг/дм3	1
кислоты	0.128	0.070	2.13631	мг/дм3	1
метанол	28.759	11.958	0.01478	об. %	1
сивушные масла	1130.812	326.183	2079.86398	мг/дм3	6
сложные эфиры	0.459	0.285	1.60638	мг/дм3	2
энантовые эфиры	912.040	136.380	2367.70962	мг/дм3	4

Хроматограммы



Отчет хроматограммы

Паспорт хроматограммы

Проект:	СПИРТ_2008-05-14	Колонка:	HP INNOWax 60m*0.32mm*0.5mkm
Название метода:	PB2	Проба:	Навалка 60%об. Проба 37 кр. 80,06%об.
Дата и время:	09.03.2020 16:00:46	Метод расчета:	Абсолютная градуировка
Анализ.Хроматограмма:	8685.1	Объем, мкл:	0.8006

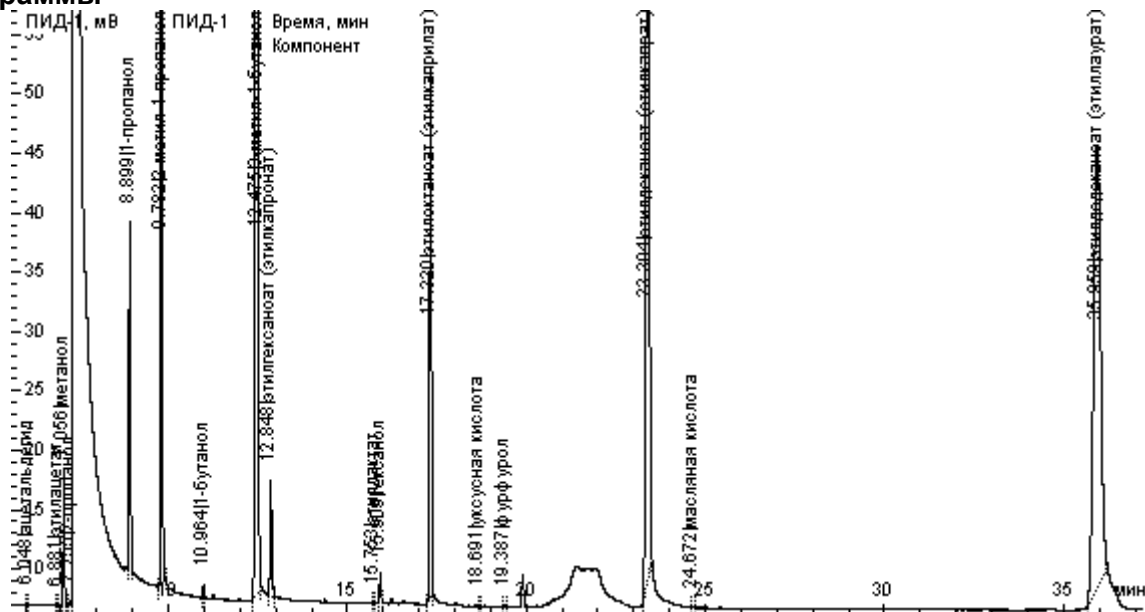
Расчет по компонентам

Группа	Время, мин	Компонент	Площадь	Высота	Концентрация	Ед. концентрации	Детектор
альдегиды	6.048	ацетальдегид	0.203	0.128	1.56976	мг/дм3	ПИД-1
сложные эфиры	6.881	этилацетат	0.209	0.119	0.75352	мг/дм3	ПИД-1
метанол	7.056	метанол	27.181	11.133	0.01412	об. %	ПИД-1
сивушные масла	7.255	2-пропанол	1.296	0.415	3.57075	мг/дм3	ПИД-1
сивушные масла	8.899	1-пропанол	86.675	29.354	203.70044	мг/дм3	ПИД-1
сивушные масла	9.782	2-метил-1-пропанол	570.930	205.101	1034.26311	мг/дм3	ПИД-1
сивушные масла	10.964	1-бутанол	2.756	1.026	5.11220	мг/дм3	ПИД-1
сивушные масла	12.475	3-метил-1-бутанол	512.312	94.102	922.78839	мг/дм3	ПИД-1
энантовые эфиры	12.848	этилгексаноат (этилкапронат)	33.462	9.759	72.12460	мг/дм3	ПИД-1
сложные эфиры	15.753	этиллактат	0.103	0.059	0.31746	мг/дм3	ПИД-1
сивушные масла	15.909	гексанол	6.718	2.380	25.46519	мг/дм3	ПИД-1
энантовые эфиры	17.320	этилоктаноат (этилкаприлат)	167.340	44.987	454.52651	мг/дм3	ПИД-1
кислоты	18.691	уксусная кислота	0.090	0.049	1.51255	мг/дм3	ПИД-1
ароматические альдегиды	19.387	фурфурол	0.292	0.081	0.98005	мг/дм3	ПИД-1
энантовые эфиры	23.394	этилдеcanoат (этилкапрат)	490.177	79.665	1077.14210	мг/дм3	ПИД-1
кислоты	24.672	масляная кислота	0.070	0.027	0.62094	мг/дм3	ПИД-1
энантовые эфиры	35.959	этилдодеканоат (этиллаурат)	514.919	37.606	1605.07662	мг/дм3	ПИД-1

Расчет по группам

Группа	Площадь	Высота	Концентрация	Ед. концентрации	Кол-во компонентов
альдегиды	0.203	0.128	1.56976	мг/дм3	1
ароматические альдегиды	0.292	0.081	0.98005	мг/дм3	1
кислоты	0.160	0.076	2.13349	мг/дм3	2
метанол	27.181	11.133	0.01412	об. %	1
сивушные масла	1180.687	332.380	2194.90008	мг/дм3	6
сложные эфиры	0.311	0.178	1.07098	мг/дм3	2
энантовые эфиры	1205.898	172.016	3208.86983	мг/дм3	4

Хроматограммы



Отчет хроматограммы

Паспорт хроматограммы

Проект:	СПИРТ_2008-05-14	Колонка:	HP INNOWax 60m*0.32mm*0.5mkm
Название метода:	PB2	Проба:	Навалка 60%об. Проба 38 кр. 79,54%об.
Дата и время:	09.03.2020 15:18:32	Метод расчета:	Абсолютная градуировка
Анализ.Хроматограмма:	8684.1	Объем, мкл:	0.7954

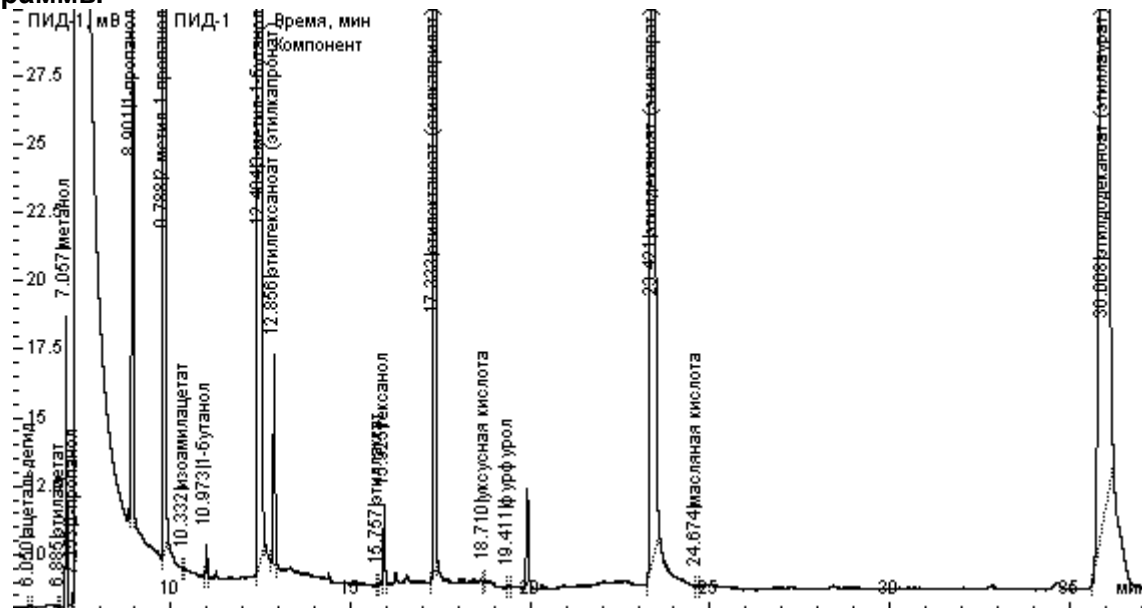
Расчет по компонентам

Группа	Время, мин	Компонент	Площадь	Высота	Концентрация	Ед. концентрации	Детектор
альдегиды	6.050	ацетальдегид	0.168	0.101	1.30810	мг/дм3	ПИД-1
сложные эфиры	6.885	этилацетат	0.070	0.059	0.25484	мг/дм3	ПИД-1
метанол	7.057	метанол	25.841	10.588	0.01351	об. %	ПИД-1
сивушные масла	7.253	2-пропанол	1.431	0.435	3.96870	мг/дм3	ПИД-1
сивушные масла	8.901	1-пропанол	89.455	29.872	211.60890	мг/дм3	ПИД-1
сивушные масла	9.788	2-метил-1-пропанол	582.998	209.557	1063.03034	мг/дм3	ПИД-1
сложные эфиры	10.332	изоамилацетат	0.064	0.042	0.14231	мг/дм3	ПИД-1
сивушные масла	10.973	1-бутанол	3.332	1.195	6.22138	мг/дм3	ПИД-1
сивушные масла	12.484	3-метил-1-бутанол	568.434	103.696	1030.57063	мг/дм3	ПИД-1
энантовые эфиры	12.856	этилгексаноат (этилкапронат)	26.613	7.661	57.73538	мг/дм3	ПИД-1
сложные эфиры	15.757	этиллактат	0.175	0.090	0.54423	мг/дм3	ПИД-1
сивушные масла	15.925	гексанол	8.275	2.857	31.57317	мг/дм3	ПИД-1
энантовые эфиры	17.333	этилоктаноат (этилкаприлат)	182.249	47.704	498.25858	мг/дм3	ПИД-1
кислоты	18.710	уксусная кислота	0.138	0.064	2.34251	мг/дм3	ПИД-1
ароматические альдегиды	19.411	фурфурол	0.345	0.087	1.16656	мг/дм3	ПИД-1
энантовые эфиры	23.421	этилдеcanoат (этилкапрат)	653.741	104.331	1445.96017	мг/дм3	ПИД-1
кислоты	24.674	масляная кислота	0.062	0.033	0.54961	мг/дм3	ПИД-1
энантовые эфиры	36.008	этилдодеканоат (этиллаурат)	720.691	52.775	2261.18544	мг/дм3	ПИД-1

Расчет по группам

Группа	Площадь	Высота	Концентрация	Ед. концентрации	Кол-во компонентов
альдегиды	0.168	0.101	1.30810	мг/дм3	1
ароматические альдегиды	0.345	0.087	1.16656	мг/дм3	1
кислоты	0.200	0.097	2.89211	мг/дм3	2
метанол	25.841	10.588	0.01351	об. %	1
сивушные масла	1253.926	347.612	2346.97312	мг/дм3	6
сложные эфиры	0.309	0.192	0.94138	мг/дм3	3
энантовые эфиры	1583.294	212.471	4263.13957	мг/дм3	4

Хроматограммы



Отчет хроматограммы

Паспорт хроматограммы

Проект:	СПИРТ_2008-05-14	Колонка:	HP INNOWax 60m*0.32mm*0.5mkm
Название метода:	PB2	Проба:	Навалка 60%об. Проба 39 кр. 78,19%об.
Дата и время:	09.03.2020 14:36:34	Метод расчета:	Абсолютная градуировка
Анализ.Хроматограмма:	8683.1	Объем, мкл:	0.7819

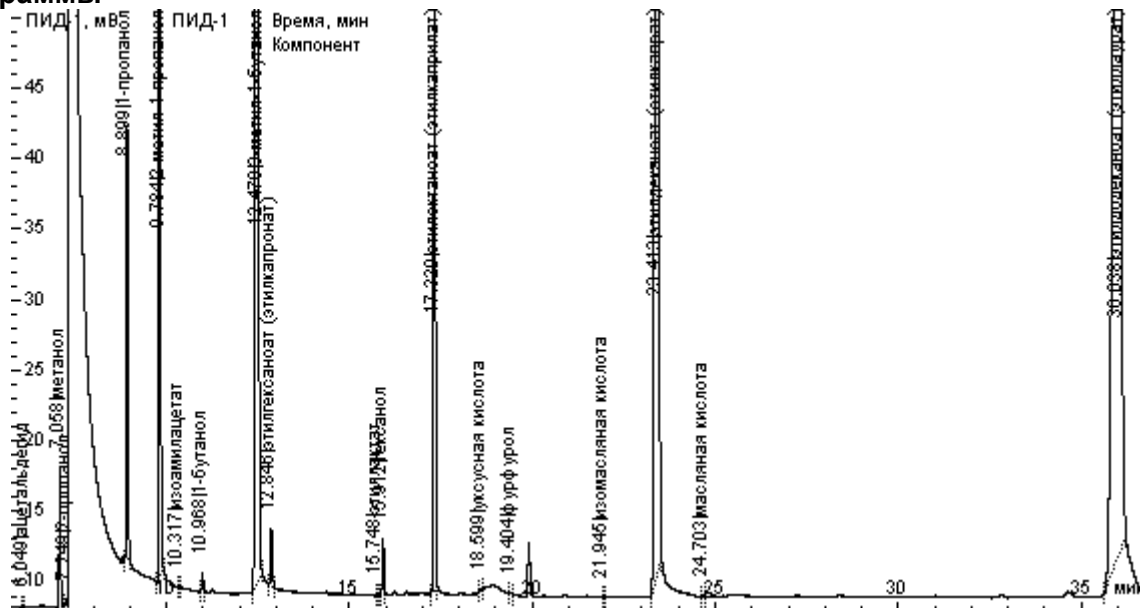
Расчет по компонентам

Группа	Время, мин	Компонент	Площадь	Высота	Концентрация	Ед. концентрации	Детектор
альдегиды	6.049	ацетальдегид	0.162	0.099	1.28148	мг/дм3	ПИД-1
метанол	7.058	метанол	24.692	9.922	0.01313	об. %	ПИД-1
сивушные масла	7.249	2-пропанол	1.258	0.401	3.54802	мг/дм3	ПИД-1
сивушные масла	8.899	1-пропанол	93.659	30.812	225.37842	мг/дм3	ПИД-1
сивушные масла	9.784	2-метил-1-пропанол	607.197	217.287	1126.26914	мг/дм3	ПИД-1
сложные эфиры	10.317	изоамилацетат	0.069	0.047	0.15606	мг/дм3	ПИД-1
сивушные масла	10.968	1-бутанол	3.811	1.361	7.23705	мг/дм3	ПИД-1
сивушные масла	12.478	3-метил-1-бутанол	680.092	126.118	1254.29452	мг/дм3	ПИД-1
энантовые эфиры	12.846	этилгексаноат (этилкапронат)	13.640	4.090	30.10334	мг/дм3	ПИД-1
сложные эфиры	15.748	этиллактат	0.346	0.156	1.09487	мг/дм3	ПИД-1
сивушные масла	15.912	гексанол	11.502	3.887	44.64320	мг/дм3	ПИД-1
энантовые эфиры	17.320	этилоктаноат (этилкаприлат)	160.628	42.695	446.73151	мг/дм3	ПИД-1
кислоты	18.599	уксусная кислота	0.198	0.096	3.42385	мг/дм3	ПИД-1
ароматические альдегиды	19.404	фурфурол	0.347	0.105	1.19489	мг/дм3	ПИД-1
кислоты	21.945	изомасляная кислота	0.033	0.027	0.31673	мг/дм3	ПИД-1
энантовые эфиры	23.413	этилдеканоат (этилкапрат)	797.801	126.799	1795.06200	мг/дм3	ПИД-1
кислоты	24.703	масляная кислота	0.077	0.047	0.70125	мг/дм3	ПИД-1
энантовые эфиры	36.038	этилдодеканоат (этиллаурат)	1068.462	78.265	3410.20452	мг/дм3	ПИД-1

Расчет по группам

Группа	Площадь	Высота	Концентрация	Ед. концентрации	Кол-во компонентов
альдегиды	0.162	0.099	1.28148	мг/дм3	1
ароматические альдегиды	0.347	0.105	1.19489	мг/дм3	1
кислоты	0.309	0.170	4.44183	мг/дм3	3
метанол	24.692	9.922	0.01313	об. %	1
сивушные масла	1397.518	379.864	2661.37035	мг/дм3	6
сложные эфиры	0.415	0.203	1.25092	мг/дм3	2
энантовые эфиры	2040.532	251.849	5682.10138	мг/дм3	4

Хроматограммы



Отчет хроматограммы

Паспорт хроматограммы

Проект:	СПИРТ_2008-05-14	Колонка:	HP INNOWax 60m*0.32mm*0.5mkm
Название метода:	PВ2	Проба:	Навалка 59%об. Проба 310 кр. 75,63%об.
Дата и время:	09.03.2020 13:52:06	Метод расчета:	Абсолютная градуировка
Анализ.Хроматограмма:	8682.1	Объем, мкл:	0.7563

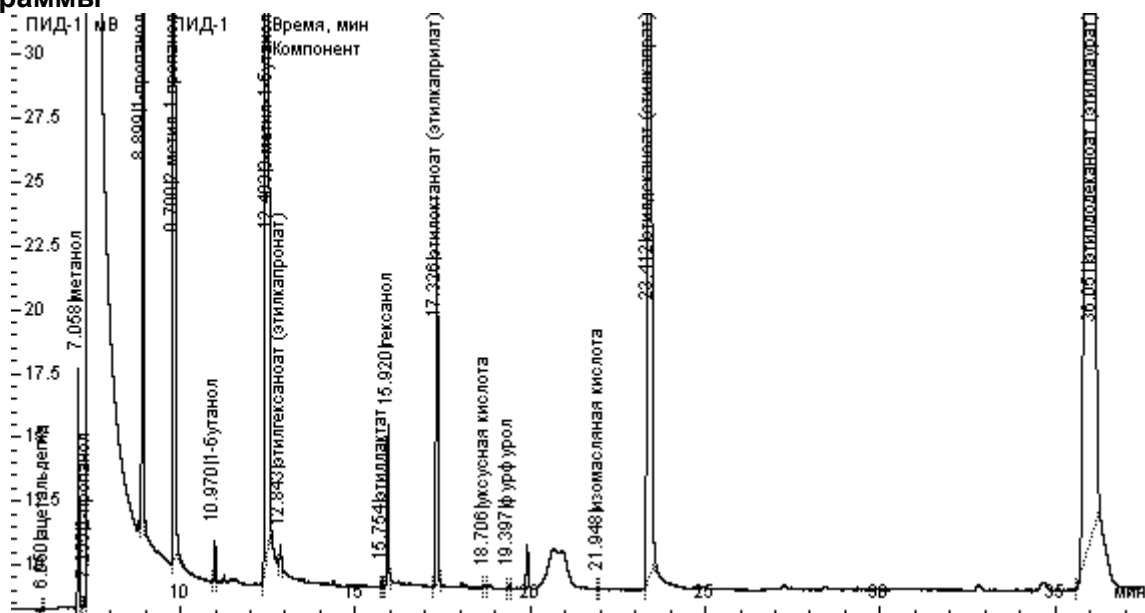
Расчет по компонентам

Группа	Время, мин	Компонент	Площадь	Высота	Концентрация	Ед. концентрации	Детектор
альдегиды	6.050	ацетальдегид	0.178	0.105	1.45866	мг/дм3	ПИД-1
метанол	7.058	метанол	23.551	9.349	0.01295	об. %	ПИД-1
сивушные масла	7.255	2-пропанол	1.116	0.360	3.25563	мг/дм3	ПИД-1
сивушные масла	8.899	1-пропанол	97.685	31.640	243.02403	мг/дм3	ПИД-1
сивушные масла	9.790	2-метил-1-пропанол	592.323	211.074	1135.86981	мг/дм3	ПИД-1
сивушные масла	10.970	1-бутанол	4.348	1.557	8.53742	мг/дм3	ПИД-1
сивушные масла	12.483	3-метил-1-бутанол	785.830	149.614	1498.36464	мг/дм3	ПИД-1
энантовые эфиры	12.843	этилгексаноат (этилкапронат)	2.311	0.822	5.27193	мг/дм3	ПИД-1
сложные эфиры	15.754	этиллактат	0.683	0.288	2.23721	мг/дм3	ПИД-1
сивушные масла	15.920	гексанол	18.640	6.191	74.79448	мг/дм3	ПИД-1
энантовые эфиры	17.326	этилоктаноат (этилкаприлат)	56.908	15.264	163.62795	мг/дм3	ПИД-1
кислоты	18.706	уксусная кислота	0.245	0.090	4.37238	мг/дм3	ПИД-1
ароматические альдегиды	19.397	фурфурол	0.401	0.129	1.42674	мг/дм3	ПИД-1
кислоты	21.948	изомасляная кислота	0.054	0.032	0.53505	мг/дм3	ПИД-1
энантовые эфиры	23.412	этилдеcanoат (этилкарат)	523.703	85.850	1218.22382	мг/дм3	ПИД-1
энантовые эфиры	36.051	этилдодеканоат (этиллаурат)	1178.784	85.894	3889.67024	мг/дм3	ПИД-1

Расчет по группам

Группа	Площадь	Высота	Концентрация	Ед. концентрации	Кол-во компонентов
альдегиды	0.178	0.105	1.45866	мг/дм3	1
ароматические альдегиды	0.401	0.129	1.42674	мг/дм3	1
кислоты	0.299	0.122	4.90743	мг/дм3	2
метанол	23.551	9.349	0.01295	об. %	1
сивушные масла	1499.942	400.436	2963.84601	мг/дм3	6
сложные эфиры	0.683	0.288	2.23721	мг/дм3	1
энантовые эфиры	1761.707	187.829	5276.79394	мг/дм3	4

Хроматограммы



Отчет хроматограммы

Паспорт хроматограммы

Проект:	СПИРТ_2008-05-14	Колонка:	HP INNOWax 60m*0.32mm*0.5mkm
Название метода:	PВ2	Проба:	Навалка 59%об. Проба 311 кр. 66,62%об.
Дата и время:	09.03.2020 13:09:18	Метод расчета:	Абсолютная градуировка
Анализ.Хроматограмма:	8681.1	Объем, мкл:	0.6662

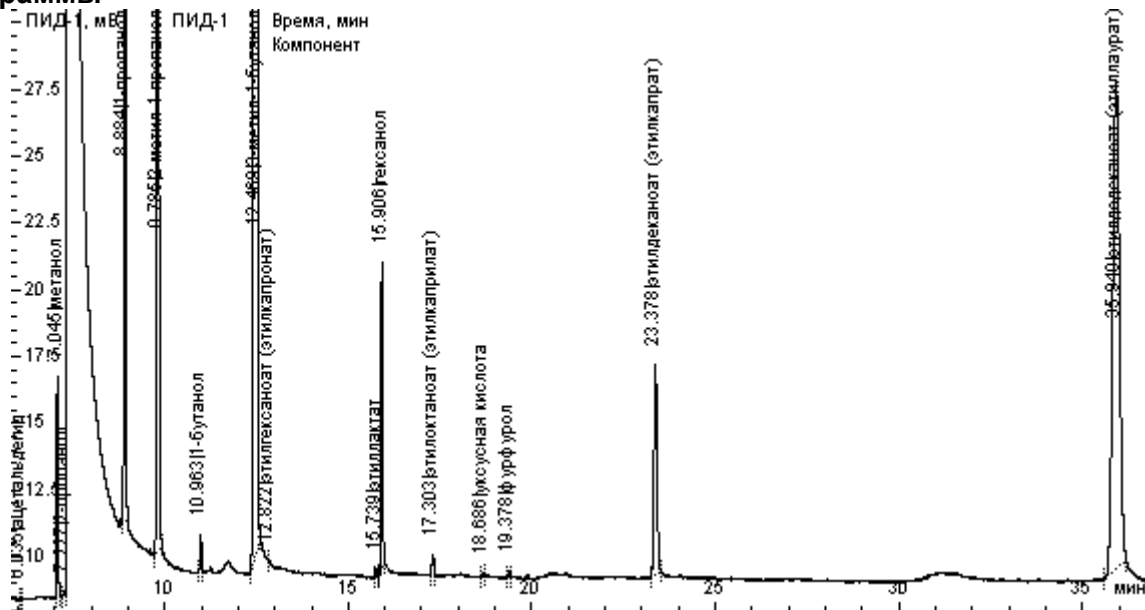
Расчет по компонентам

Группа	Время, мин	Компонент	Площадь	Высота	Концентрация	Ед. концентрации	Детектор
альдегиды	6.035	ацетальдегид	0.160	0.107	1.49222	мг/дм3	ПИД-1
метанол	7.045	метанол	21.598	8.239	0.01348	об. %	ПИД-1
сивушные масла	7.227	2-пропанол	0.588	0.221	1.94732	мг/дм3	ПИД-1
сивушные масла	8.884	1-пропанол	84.260	26.353	237.97436	мг/дм3	ПИД-1
сивушные масла	9.785	2-метил-1-пропанол	423.228	147.045	921.36855	мг/дм3	ПИД-1
сивушные масла	10.963	1-бутанол	3.573	1.363	7.96440	мг/дм3	ПИД-1
сивушные масла	12.469	3-метил-1-бутанол	664.721	131.601	1438.85833	мг/дм3	ПИД-1
энантовые эфиры	12.822	этилгексаноат (этилкапронат)	0.062	0.044	0.16076	мг/дм3	ПИД-1
сложные эфиры	15.739	этиллактат	0.873	0.315	3.24703	мг/дм3	ПИД-1
сивушные масла	15.906	гексанол	35.119	11.528	159.97783	мг/дм3	ПИД-1
энантовые эфиры	17.303	этилоктаноат (этилкаприлат)	3.045	0.779	9.93900	мг/дм3	ПИД-1
кислоты	18.686	уксусная кислота	0.459	0.151	9.29050	мг/дм3	ПИД-1
ароматические альдегиды	19.378	фурфурол	0.719	0.210	2.90447	мг/дм3	ПИД-1
энантовые эфиры	23.378	этилдеcanoат (этилкапрат)	44.783	7.878	118.26230	мг/дм3	ПИД-1
энантовые эфиры	35.949	этилдодеканоат (этиллаурат)	235.057	18.450	880.52461	мг/дм3	ПИД-1

Расчет по группам

Группа	Площадь	Высота	Концентрация	Ед. концентрации	Кол-во компонентов
альдегиды	0.160	0.107	1.49222	мг/дм3	1
ароматические альдегиды	0.719	0.210	2.90447	мг/дм3	1
кислоты	0.459	0.151	9.29050	мг/дм3	1
метанол	21.598	8.239	0.01348	об. %	1
сивушные масла	1211.489	318.111	2768.09079	мг/дм3	6
сложные эфиры	0.873	0.315	3.24703	мг/дм3	1
энантовые эфиры	282.947	27.151	1008.88666	мг/дм3	4

Хроматограммы



Отчет хроматограммы

Паспорт хроматограммы

Проект:	СПИРТ_2008-05-14	Колонка:	HP INNOWax 60m*0.32mm*0.5mkm
Название метода:	PВ2	Проба:	Навалка 59%об. Проба 312 кр. 44,63%об.
Дата и время:	09.03.2020 12:26:40	Метод расчета:	Абсолютная градуировка
Анализ.Хроматограмма:	8680.1	Объем, мкл:	0.4463

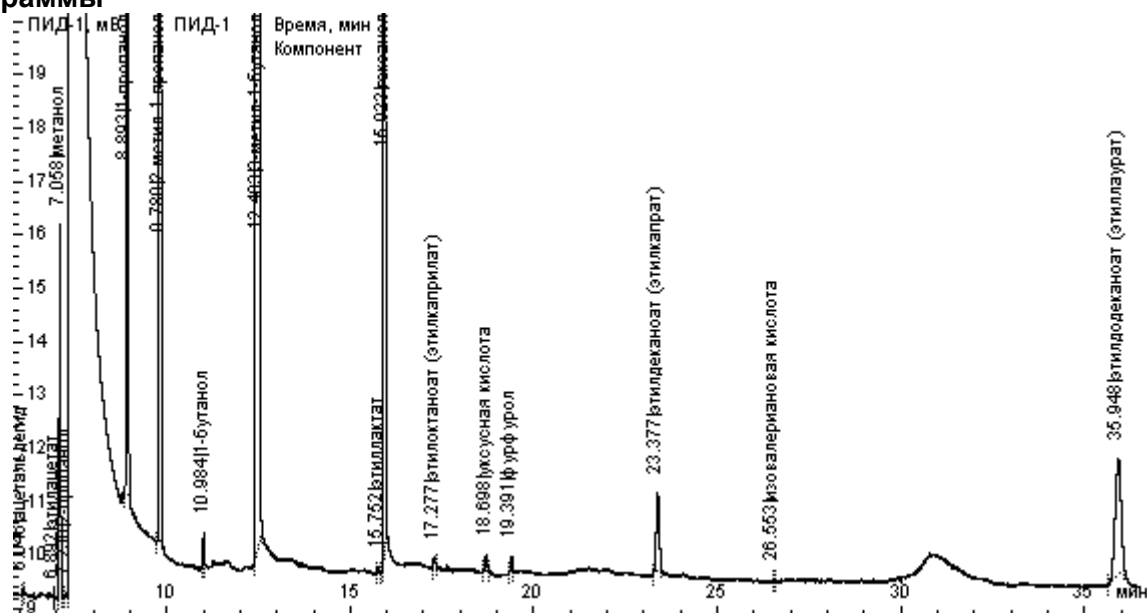
Расчет по компонентам

Группа	Время, мин	Компонент	Площадь	Высота	Концентрация	Ед. концентрации	Детектор
альдегиды	6.046	ацетальдегид	0.176	0.108	2.45085	мг/дм3	ПИД-1
сложные эфиры	6.892	этилацетат	0.032	0.033	0.20908	мг/дм3	ПИД-1
метанол	7.058	метанол	19.006	6.993	0.01771	об. %	ПИД-1
сивушные масла	7.230	2-пропанол	0.195	0.095	0.96527	мг/дм3	ПИД-1
сивушные масла	8.893	1-пропанол	45.959	15.228	193.75903	мг/дм3	ПИД-1
сивушные масла	9.789	2-метил-1-пропанол	141.390	45.604	459.46770	мг/дм3	ПИД-1
сивушные масла	10.984	1-бутанол	1.762	0.651	5.86258	мг/дм3	ПИД-1
сивушные масла	12.483	3-метил-1-бутанол	239.351	52.807	773.37854	мг/дм3	ПИД-1
сложные эфиры	15.752	этиллактат	0.256	0.099	1.42249	мг/дм3	ПИД-1
сивушные масла	15.923	гексанол	75.784	24.907	515.31180	мг/дм3	ПИД-1
энантовые эфиры	17.277	этилоктаноат (этилкаприлат)	0.533	0.166	2.59628	мг/дм3	ПИД-1
кислоты	18.698	уксусная кислота	1.070	0.297	32.36031	мг/дм3	ПИД-1
ароматические альдегиды	19.391	фурфурол	1.000	0.284	6.02804	мг/дм3	ПИД-1
энантовые эфиры	23.377	этилдеcanoат (этилкапрат)	8.283	1.458	32.65003	мг/дм3	ПИД-1
кислоты	26.553	изовалериановая кислота	0.073	0.037	1.17226	мг/дм3	ПИД-1
энантовые эфиры	35.948	этилдодоcаноат (этиллаурат)	24.473	2.182	136.84363	мг/дм3	ПИД-1

Расчет по группам

Группа	Площадь	Высота	Концентрация	Ед. концентрации	Кол-во компонентов
альдегиды	0.176	0.108	2.45085	мг/дм3	1
ароматические альдегиды	1.000	0.284	6.02804	мг/дм3	1
кислоты	1.144	0.334	33.53257	мг/дм3	2
метанол	19.006	6.993	0.01771	об. %	1
сивушные масла	504.441	139.292	1948.74492	мг/дм3	6
сложные эфиры	0.289	0.132	1.63157	мг/дм3	2
энантовые эфиры	33.288	3.806	172.08995	мг/дм3	3

Хроматограммы



Отчет хроматограммы

Паспорт хроматограммы

Проект:	СПИРТ_2008-05-14	Колонка:	HP INNOWax 60m*0.32mm*0.5mkm
Название метода:	PB2	Проба:	Навалка 60%об. Проба 313 кр. 3,54%об.
Дата и время:	09.03.2020 11:44:14	Метод расчета:	Абсолютная градуировка
Анализ.Хроматограмма:	8679.1	Объем, мкл:	0.0354

Расчет по компонентам

Группа	Время, мин	Компонент	Площадь	Высота	Концентрация	Ед. концентрации	Детектор
альдегиды	6.055	ацетальдегид	0.114	0.067	20.01363	мг/дм3	ПИД-1
сложные эфиры	6.915	этилацетат	0.055	0.031	4.48257	мг/дм3	ПИД-1
метанол	7.073	метанол	1.612	0.603	0.01893	об. %	ПИД-1
сивушные масла	8.903	1-пропанол	1.180	0.452	62.74247	мг/дм3	ПИД-1
сивушные масла	9.790	2-метил-1-пропанол	3.835	1.385	157.10357	мг/дм3	ПИД-1
сивушные масла	12.499	3-метил-1-бутанол	6.229	1.334	253.75736	мг/дм3	ПИД-1
сивушные масла	15.943	гексанол	29.482	9.382	2527.38119	мг/дм3	ПИД-1
энантовые эфиры	17.290	этилоктаноат (этилкаприлат)	0.147	0.063	9.01618	мг/дм3	ПИД-1
кислоты	18.716	уксусная кислота	1.396	0.376	532.20136	мг/дм3	ПИД-1
ароматические альдегиды	19.420	фурфурол	0.179	0.062	13.58582	мг/дм3	ПИД-1
энантовые эфиры	23.397	этилдеcanoат (этилкапрат)	0.595	0.108	29.58231	мг/дм3	ПИД-1
энантовые эфиры	35.991	этилдodecanoат (этиллаурат)	5.625	0.561	396.52435	мг/дм3	ПИД-1

Расчет по группам

Группа	Площадь	Высота	Концентрация	Ед. концентрации	Кол-во компонентов
альдегиды	0.114	0.067	20.01363	мг/дм3	1
ароматические альдегиды	0.179	0.062	13.58582	мг/дм3	1
кислоты	1.396	0.376	532.20136	мг/дм3	1
метанол	1.612	0.603	0.01893	об. %	1
сивушные масла	40.726	12.553	3000.98459	мг/дм3	4
сложные эфиры	0.055	0.031	4.48257	мг/дм3	1
энантовые эфиры	6.367	0.732	435.12284	мг/дм3	3

Хроматограммы

