

Результаты газохроматографического анализа

от 01.04.2020

Наименования проб:

дата	навалка	№ теста	время		скорость	АСП-3	Т	%	V	марка	аромат
			мин:сек	сек	мл/час	%	С		мл		
4 февраля 2020 г.	1520 мл. 31 % об. алк. при 17,3 С марка 60	1	0:07:45	465	813	73	10,3	76,14	105	61	++++
		2	0:08:30	510	727	72	10,6	75,07	103	62	++++
		3	0:10:05	605	613	68	10,2	71,30	103	63	+++
		4	0:13:40	820	448	62	8,5	66,02	102	64	+++
		5	0:20:50	1250	288	56	8,5	60,21	100	65	++
		6	0:39:00	2340	154	46	9	50,37	100	66	
		7	1:40:00	6000	61	30	10,6	34,05	101	67	
		8	кубовый остаток				3,5	17,5	3,90	780	68

Дата поступления проб: 22.02.2020

Хроматограммы пересчитаны на безводный спирт по указанной крепости, содержание компонентов приводится в мг/литр б.с., кроме метанола (%об. б.с.).

Отчет хроматограммы

Паспорт хроматограммы

Проект:	СПИРТ_2008-05-14	Колонка:	HP INNOWax 60m*0.32mm*0.5mkm
Название метода:	PB2	Проба:	Навалка 30%об. Проба 60 кр. 32,16%об.
Дата и время:	01.04.2020 22:24:17	Метод расчета:	Абсолютная градуировка
Анализ.Хроматограмма:	8771.1	Объем, мкл:	0.3216

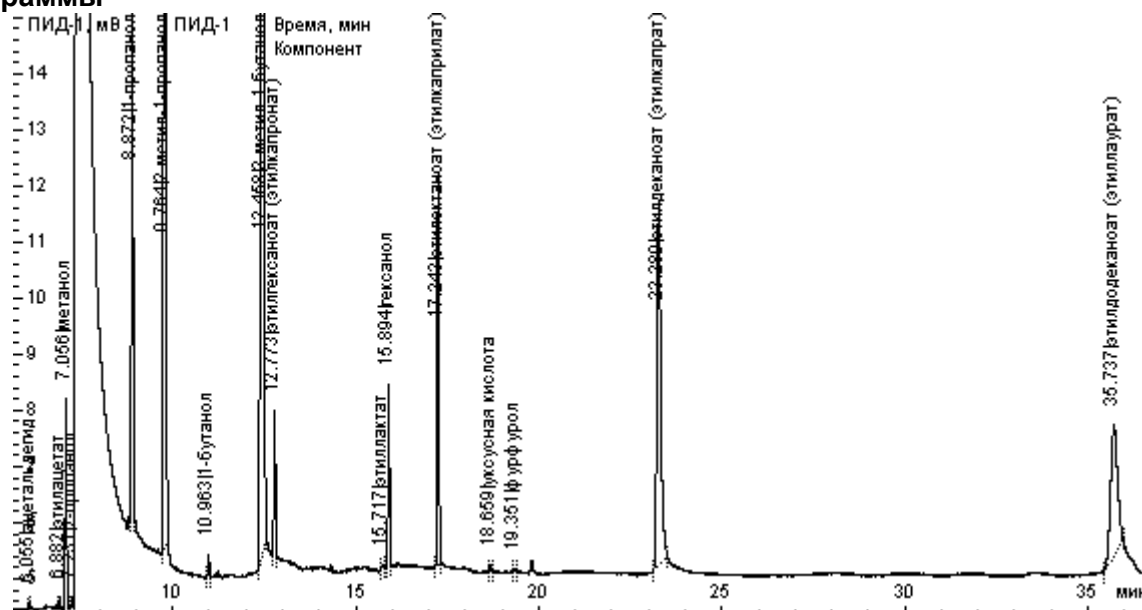
Расчет по компонентам

Группа	Время, мин	Компонент	Площадь	Высота	Концентрация	Ед. концентрации	Детектор
альдегиды	6.055	ацетальдегид	0.216	0.142	4.16684	мг/дм3	ПИД-1
сложные эфиры	6.882	этилацетат	0.304	0.180	2.73242	мг/дм3	ПИД-1
метанол	7.056	метанол	10.367	3.742	0.01340	об. %	ПИД-1
сивушные масла	7.231	2-пропанол	0.425	0.189	2.91188	мг/дм3	ПИД-1
сивушные масла	8.872	1-пропанол	32.971	11.241	192.90064	мг/дм3	ПИД-1
сивушные масла	9.764	2-метил-1-пропанол	258.115	81.932	1164.02037	мг/дм3	ПИД-1
сивушные масла	10.963	1-бутанол	0.998	0.382	4.60926	мг/дм3	ПИД-1
сивушные масла	12.458	3-метил-1-бутанол	237.601	47.185	1065.40682	мг/дм3	ПИД-1
энантовые эфиры	12.773	этилгексаноат (этилкапронат)	8.024	2.594	43.05434	мг/дм3	ПИД-1
сложные эфиры	15.717	этиллактат	0.151	0.052	1.15954	мг/дм3	ПИД-1
сивушные масла	15.894	гексанол	9.672	3.245	91.26498	мг/дм3	ПИД-1
энантовые эфиры	17.243	этилоктаноат (этилкаприлат)	23.256	7.003	157.24988	мг/дм3	ПИД-1
кислоты	18.659	уксусная кислота	0.390	0.117	16.37462	мг/дм3	ПИД-1
ароматические альдегиды	19.351	фурфурол	0.159	0.050	1.32928	мг/дм3	ПИД-1
энантовые эфиры	23.280	этилдеканоат (этилкапрат)	48.213	6.501	263.74533	мг/дм3	ПИД-1
энантовые эфиры	35.737	этилдодеканоат (этиллаурат)	30.635	2.355	237.72543	мг/дм3	ПИД-1

Расчет по группам

Группа	Площадь	Высота	Концентрация	Ед. концентрации	Кол-во компонентов
альдегиды	0.216	0.142	4.16684	мг/дм3	1
ароматические альдегиды	0.159	0.050	1.32928	мг/дм3	1
кислоты	0.390	0.117	16.37462	мг/дм3	1
метанол	10.367	3.742	0.01340	об. %	1
сивушные масла	539.781	144.174	2521.11396	мг/дм3	6
сложные эфиры	0.454	0.232	3.89196	мг/дм3	2
энантовые эфиры	110.128	18.454	701.77498	мг/дм3	4

Хроматограммы



Отчет хроматограммы

Паспорт хроматограммы

Проект:	СПИРТ_2008-05-14	Колонка:	HP INNOWax 60m*0.32mm*0.5mkm
Название метода:	PB2	Проба:	Навалка 30%об. Проба 61 кр. 76,14%об.
Дата и время:	01.04.2020 21:40:39	Метод расчета:	Абсолютная градуировка
Анализ.Хроматограмма:	8770.1	Объем, мкл:	0.7614

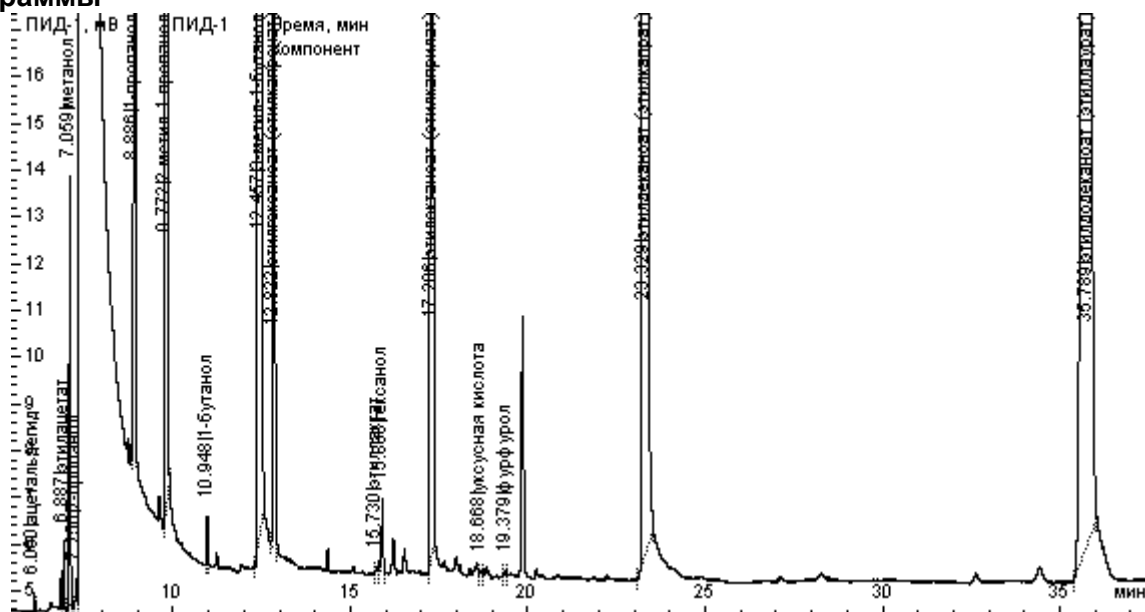
Расчет по компонентам

Группа	Время, мин	Компонент	Площадь	Высота	Концентрация	Ед. концентрации	Детектор
альдегиды	6.060	ацетальдегид	0.619	0.350	5.04324	мг/дм3	ПИД-1
сложные эфиры	6.887	этилацетат	2.765	1.459	10.50282	мг/дм3	ПИД-1
метанол	7.059	метанол	22.574	9.209	0.01233	об.%	ПИД-1
сивушные масла	7.250	2-пропанол	1.684	0.552	4.87775	мг/дм3	ПИД-1
сивушные масла	8.886	1-пропанол	88.228	29.256	218.02644	мг/дм3	ПИД-1
сивушные масла	9.772	2-метил-1-пропанол	703.419	252.673	1339.87826	мг/дм3	ПИД-1
сивушные масла	10.948	1-бутанол	2.731	1.005	5.32703	мг/дм3	ПИД-1
сивушные масла	12.457	3-метил-1-бутанол	598.526	108.824	1133.58243	мг/дм3	ПИД-1
энантовые эфиры	12.822	этилгексаноат (этилкапронат)	88.915	26.875	201.51351	мг/дм3	ПИД-1
сложные эфиры	15.730	этиллактат	0.343	0.117	1.11635	мг/дм3	ПИД-1
сивушные масла	15.888	гексанол	4.706	1.582	18.75780	мг/дм3	ПИД-1
энантовые эфиры	17.286	этилоктаноат (этилкаприлат)	316.426	77.456	903.72158	мг/дм3	ПИД-1
кислоты	18.668	уксусная кислота	0.344	0.074	6.10541	мг/дм3	ПИД-1
ароматические альдегиды	19.379	фурфурол	0.311	0.089	1.09885	мг/дм3	ПИД-1
энантовые эфиры	23.329	этилдеcanoат (этилкапрат)	961.069	152.906	2220.63686	мг/дм3	ПИД-1
энантовые эфиры	35.789	этилдodecanoат (этиллаурат)	958.278	73.878	3140.87985	мг/дм3	ПИД-1

Расчет по группам

Группа	Площадь	Высота	Концентрация	Ед. концентрации	Кол-во компонентов
альдегиды	0.619	0.350	5.04324	мг/дм3	1
ароматические альдегиды	0.311	0.089	1.09885	мг/дм3	1
кислоты	0.344	0.074	6.10541	мг/дм3	1
метанол	22.574	9.209	0.01233	об.%	1
сивушные масла	1399.295	393.891	2720.44971	мг/дм3	6
сложные эфиры	3.108	1.576	11.61916	мг/дм3	2
энантовые эфиры	2324.688	331.115	6466.75180	мг/дм3	4

Хроматограммы



Отчет хроматограммы

Паспорт хроматограммы

Проект:	СПИРТ_2008-05-14	Колонка:	HP INNOWax 60m*0.32mm*0.5mkm
Название метода:	PB2	Проба:	Навалка 30%об. Проба 62 кр. 75,07%об.
Дата и время:	01.04.2020 20:59:20	Метод расчета:	Абсолютная градуировка
Анализ.Хроматограмма:	8769.1	Объем, мкл:	0.7507

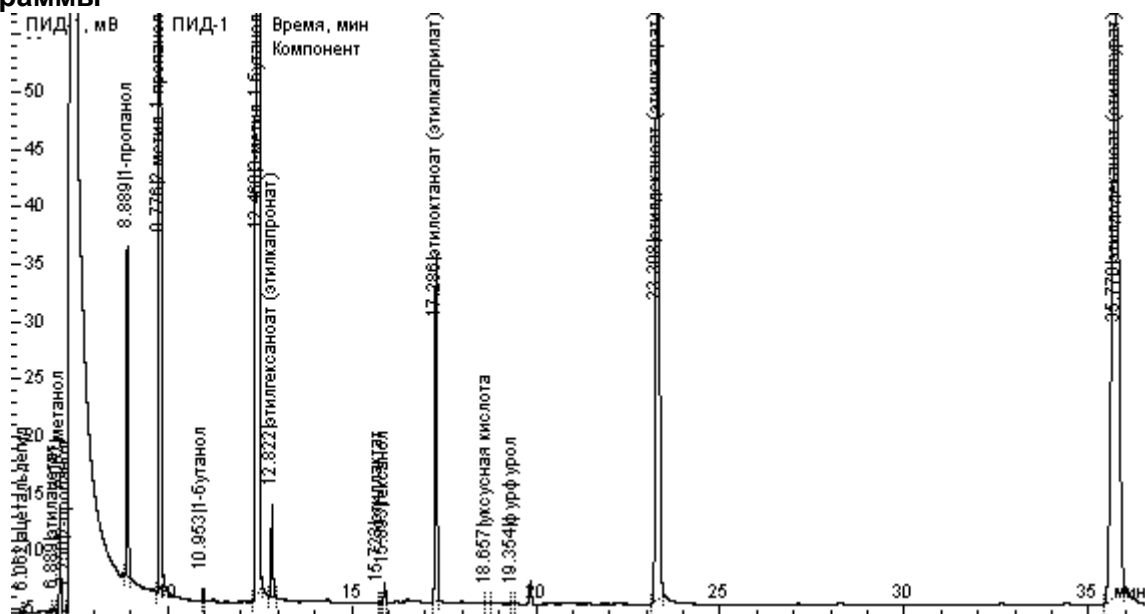
Расчет по компонентам

Группа	Время, мин	Компонент	Площадь	Высота	Концентрация	Ед. концентрации	Детектор
альдегиды	6.062	ацетальдегид	0.368	0.208	3.03773	мг/дм3	ПИД-1
сложные эфиры	6.889	этилацетат	0.869	0.474	3.34828	мг/дм3	ПИД-1
метанол	7.062	метанол	22.189	8.930	0.01229	об. %	ПИД-1
сивушные масла	7.250	2-пропанол	1.510	0.496	4.43646	мг/дм3	ПИД-1
сивушные масла	8.889	1-пропанол	87.886	28.752	220.27666	мг/дм3	ПИД-1
сивушные масла	9.776	2-метил-1-пропанол	671.543	240.792	1297.39245	мг/дм3	ПИД-1
сивушные масла	10.953	1-бутанол	2.895	1.056	5.72603	мг/дм3	ПИД-1
сивушные масла	12.460	3-метил-1-бутанол	617.658	113.679	1186.49289	мг/дм3	ПИД-1
энантовые эфиры	12.822	этилгексаноат (этилкапронат)	25.738	8.085	59.16226	мг/дм3	ПИД-1
сложные эфиры	15.723	этиллактат	0.249	0.109	0.82228	мг/дм3	ПИД-1
сивушные масла	15.893	гексанол	5.114	1.691	20.67495	мг/дм3	ПИД-1
энантовые эфиры	17.286	этилоктаноат (этилкаприлат)	116.920	30.324	338.68639	мг/дм3	ПИД-1
кислоты	18.657	уксусная кислота	0.277	0.066	4.97348	мг/дм3	ПИД-1
ароматические альдегиды	19.354	фурфурол	0.201	0.064	0.72168	мг/дм3	ПИД-1
энантовые эфиры	23.308	этилдеcanoат (этилкапрат)	450.391	75.407	1055.50300	мг/дм3	ПИД-1
энантовые эфиры	35.770	этилдодеканоат (этиллаурат)	670.167	53.424	2227.86479	мг/дм3	ПИД-1

Расчет по группам

Группа	Площадь	Высота	Концентрация	Ед. концентрации	Кол-во компонентов
альдегиды	0.368	0.208	3.03773	мг/дм3	1
ароматические альдегиды	0.201	0.064	0.72168	мг/дм3	1
кислоты	0.277	0.066	4.97348	мг/дм3	1
метанол	22.189	8.930	0.01229	об. %	1
сивушные масла	1386.607	386.465	2734.99944	мг/дм3	6
сложные эфиры	1.118	0.583	4.17056	мг/дм3	2
энантовые эфиры	1263.215	167.239	3681.21643	мг/дм3	4

Хроматограммы



Отчет хроматограммы

Паспорт хроматограммы

Проект:	СПИРТ_2008-05-14	Колонка:	HP INNOWax 60m*0.32mm*0.5µm
Название метода:	PB2	Проба:	Навалка 30%об. Проба 63 кр. 71,30%об.
Дата и время:	01.04.2020 20:17:16	Метод расчета:	Абсолютная градуировка
Анализ.Хроматограмма:	8768.1	Объем, мкл:	0.713

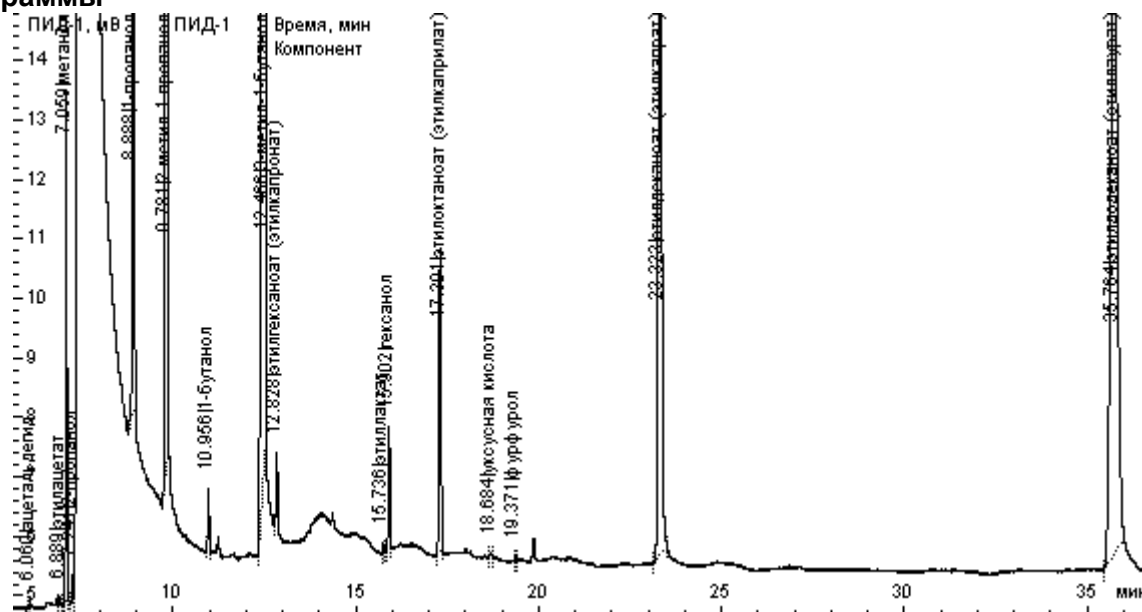
Расчет по компонентам

Группа	Время, мин	Компонент	Площадь	Высота	Концентрация	Ед. концентрации	Детектор
альдегиды	6.060	ацетальдегид	0.254	0.147	2.20550	мг/дм3	ПИД-1
сложные эфиры	6.889	этилацетат	0.238	0.129	0.96648	мг/дм3	ПИД-1
метанол	7.059	метанол	21.858	8.651	0.01275	об. %	ПИД-1
сивушные масла	7.241	2-пропанол	1.453	0.467	4.49593	мг/дм3	ПИД-1
сивушные масла	8.888	1-пропанол	83.880	27.319	221.35184	мг/дм3	ПИД-1
сивушные масла	9.781	2-метил-1-пропанол	602.688	218.844	1225.93389	мг/дм3	ПИД-1
сивушные масла	10.956	1-бутанол	2.619	0.999	5.45473	мг/дм3	ПИД-1
сивушные масла	12.466	3-метил-1-бутанол	594.270	112.906	1201.92456	мг/дм3	ПИД-1
энантовые эфиры	12.828	этилгексаноат (этилкапронат)	3.464	1.233	8.38414	мг/дм3	ПИД-1
сложные эфиры	15.736	этиллактат	0.373	0.152	1.29487	мг/дм3	ПИД-1
сивушные масла	15.902	гексанол	6.194	2.063	26.36342	мг/дм3	ПИД-1
энантовые эфиры	17.301	этилоктаноат (этилкаприлат)	20.373	5.100	62.13641	мг/дм3	ПИД-1
кислоты	18.684	уксусная кислота	0.271	0.088	5.13573	мг/дм3	ПИД-1
ароматические альдегиды	19.371	фурфурол	0.205	0.076	0.77319	мг/дм3	ПИД-1
энантовые эфиры	23.223	этилдеканоат (этилкапрат)	96.240	16.573	237.46604	мг/дм3	ПИД-1
энантовые эфиры	35.764	этилдодеканоат (этиллаурат)	149.143	12.163	522.01722	мг/дм3	ПИД-1

Расчет по группам

Группа	Площадь	Высота	Концентрация	Ед. концентрации	Кол-во компонентов
альдегиды	0.254	0.147	2.20550	мг/дм3	1
ароматические альдегиды	0.205	0.076	0.77319	мг/дм3	1
кислоты	0.271	0.088	5.13573	мг/дм3	1
метанол	21.858	8.651	0.01275	об. %	1
сивушные масла	1291.104	362.598	2685.52437	мг/дм3	6
сложные эфиры	0.611	0.282	2.26135	мг/дм3	2
энантовые эфиры	269.220	35.069	830.00381	мг/дм3	4

Хроматограммы



Отчет хроматограммы

Паспорт хроматограммы

Проект:	СПИРТ_2008-05-14	Колонка:	HP INNOWax 60m*0.32mm*0.5mkm
Название метода:	PB2	Проба:	Навалка 30%об. Проба 64 кр. 66,02%об.
Дата и время:	01.04.2020 19:32:08	Метод расчета:	Абсолютная градуировка
Анализ.Хроматограмма:	8767.1	Объем, мкл:	0.6602

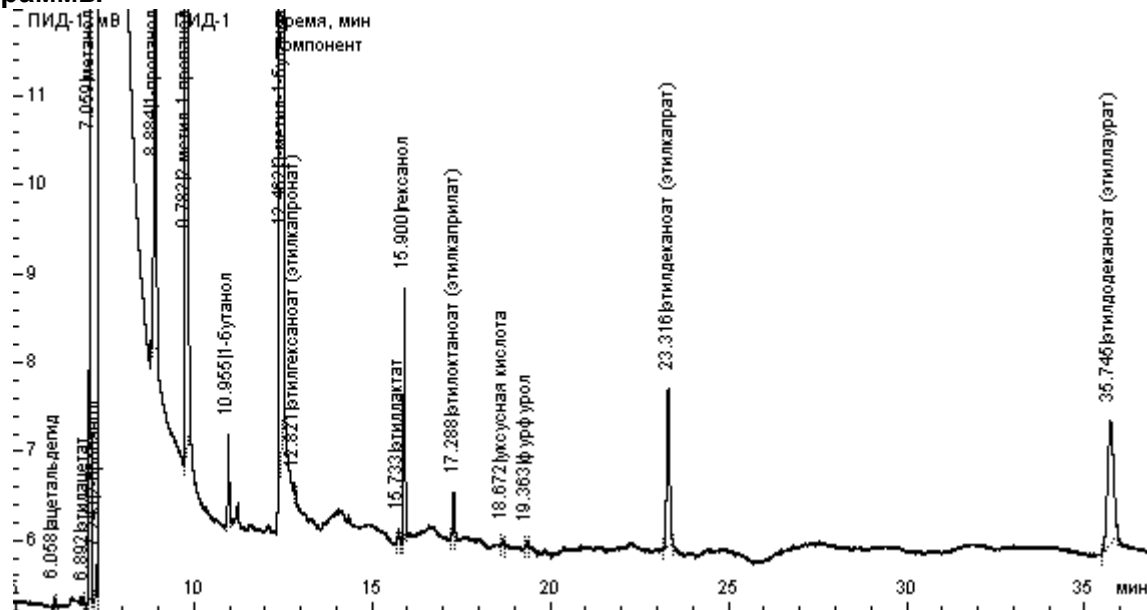
Расчет по компонентам

Группа	Время, мин	Компонент	Площадь	Высота	Концентрация	Ед. концентрации	Детектор
альдегиды	6.058	ацетальдегид	0.196	0.108	1.83939	мг/дм3	ПИД-1
сложные эфиры	6.892	этилацетат	0.062	0.046	0.27094	мг/дм3	ПИД-1
метанол	7.059	метанол	20.490	7.805	0.01291	об. %	ПИД-1
сивушные масла	7.243	2-пропанол	1.211	0.406	4.04639	мг/дм3	ПИД-1
сивушные масла	8.884	1-пропанол	78.134	24.398	222.67799	мг/дм3	ПИД-1
сивушные масла	9.782	2-метил-1-пропанол	507.887	179.040	1115.72056	мг/дм3	ПИД-1
сивушные масла	10.955	1-бутанол	2.497	0.961	5.61643	мг/дм3	ПИД-1
сивушные масла	12.462	3-метил-1-бутанол	530.888	102.447	1159.60615	мг/дм3	ПИД-1
энантовые эфиры	12.821	этилгексаноат (этилкапронат)	0.197	0.095	0.51418	мг/дм3	ПИД-1
сложные эфиры	15.733	этиллактат	0.411	0.157	1.54058	мг/дм3	ПИД-1
сивушные масла	15.900	гексанол	8.314	2.795	38.21863	мг/дм3	ПИД-1
энантовые эфиры	17.288	этилоктаноат (этилкаприлат)	2.046	0.522	6.73875	мг/дм3	ПИД-1
кислоты	18.672	уксусная кислота	0.233	0.090	4.77250	мг/дм3	ПИД-1
ароматические альдегиды	19.363	фурфурол	0.235	0.078	0.95760	мг/дм3	ПИД-1
энантовые эфиры	23.316	этилдеканоат (этилкапрат)	10.302	1.783	27.45179	мг/дм3	ПИД-1
энантовые эфиры	35.745	этилдодеканоат (этиллаурат)	16.183	1.396	61.17412	мг/дм3	ПИД-1

Расчет по группам

Группа	Площадь	Высота	Концентрация	Ед. концентрации	Кол-во компонентов
альдегиды	0.196	0.108	1.83939	мг/дм3	1
ароматические альдегиды	0.235	0.078	0.95760	мг/дм3	1
кислоты	0.233	0.090	4.77250	мг/дм3	1
метанол	20.490	7.805	0.01291	об. %	1
сивушные масла	1128.931	310.047	2545.88615	мг/дм3	6
сложные эфиры	0.472	0.203	1.81151	мг/дм3	2
энантовые эфиры	28.728	3.797	95.87884	мг/дм3	4

Хроматограммы



Отчет хроматограммы

Паспорт хроматограммы

Проект:	СПИРТ_2008-05-14	Колонка:	HP INNOWax 60m*0.32mm*0.5µm
Название метода:	PB2	Проба:	Навалка 30%об. Проба 65 кр. 60,21%об.
Дата и время:	01.04.2020 18:47:03	Метод расчета:	Абсолютная градуировка
Анализ.Хроматограмма:	8766.1	Объем, мкл:	0.6021

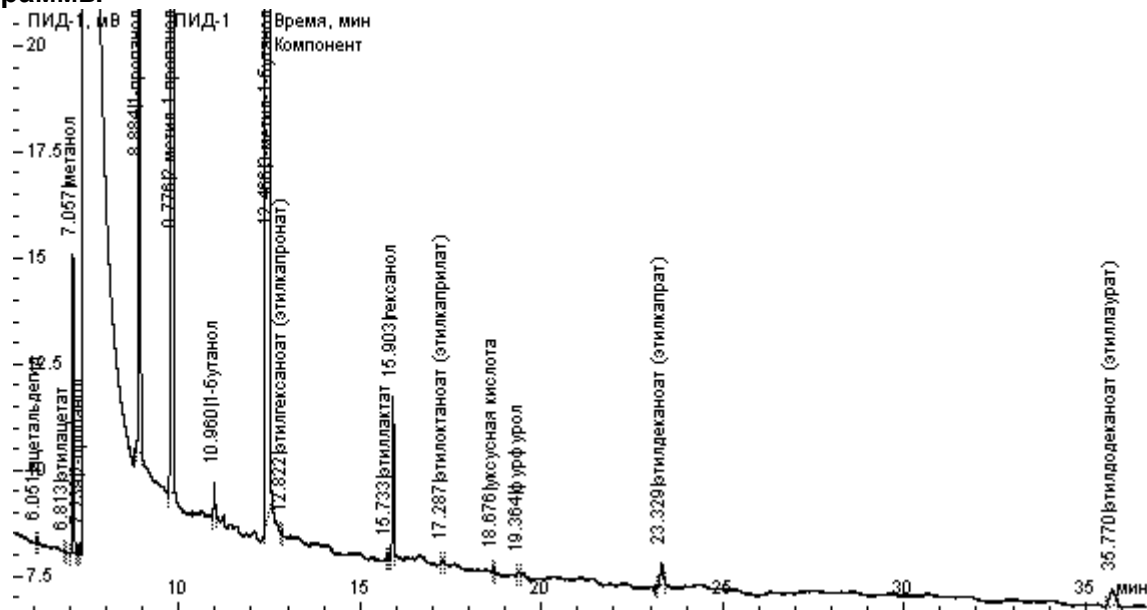
Расчет по компонентам

Группа	Время, мин	Компонент	Площадь	Высота	Концентрация	Ед. концентрации	Детектор
альдегиды	6.051	ацетальдегид	0.175	0.110	1.80107	мг/дм3	ПИД-1
сложные эфиры	6.813	этилацетат	0.139	0.079	0.66548	мг/дм3	ПИД-1
метанол	7.057	метанол	19.526	7.088	0.01348	об. %	ПИД-1
сивушные масла	7.239	2-пропанол	0.673	0.275	2.46615	мг/дм3	ПИД-1
сивушные масла	8.884	1-пропанол	66.587	20.303	208.08342	мг/дм3	ПИД-1
сивушные масла	9.776	2-метил-1-пропанол	367.414	103.598	885.01608	мг/дм3	ПИД-1
сивушные масла	10.960	1-бутанол	2.164	0.836	5.33615	мг/дм3	ПИД-1
сивушные масла	12.466	3-метил-1-бутанол	392.955	79.169	941.14658	мг/дм3	ПИД-1
энантовые эфиры	12.822	этилгексаноат (этилкапронат)	0.124	0.059	0.35445	мг/дм3	ПИД-1
сложные эфиры	15.733	этиллактат	0.229	0.104	0.94382	мг/дм3	ПИД-1
сивушные масла	15.903	гексанол	11.443	3.812	57.67755	мг/дм3	ПИД-1
энантовые эфиры	17.287	этилоктаноат (этилкаприлат)	0.358	0.112	1.29253	мг/дм3	ПИД-1
кислоты	18.676	уксусная кислота	0.334	0.120	7.47866	мг/дм3	ПИД-1
ароматические альдегиды	19.364	фурфурол	0.215	0.079	0.95891	мг/дм3	ПИД-1
энантовые эфиры	23.329	этилдеcanoат (этилкапрат)	2.720	0.497	7.94814	мг/дм3	ПИД-1
энантовые эфиры	35.770	этилдодоcаноат (этиллаурат)	4.199	0.383	17.40578	мг/дм3	ПИД-1

Расчет по группам

Группа	Площадь	Высота	Концентрация	Ед. концентрации	Кол-во компонентов
альдегиды	0.175	0.110	1.80107	мг/дм3	1
ароматические альдегиды	0.215	0.079	0.95891	мг/дм3	1
кислоты	0.334	0.120	7.47866	мг/дм3	1
метанол	19.526	7.088	0.01348	об. %	1
сивушные масла	841.237	207.993	2099.72593	мг/дм3	6
сложные эфиры	0.368	0.183	1.60930	мг/дм3	2
энантовые эфиры	7.401	1.051	27.00091	мг/дм3	4

Хроматограммы



Отчет хроматограммы

Паспорт хроматограммы

Проект:	СПИРТ_2008-05-14	Колонка:	HP INNOWax 60m*0.32mm*0.5mkm
Название метода:	PB2	Проба:	Навалка 30%об. Проба 66 кр. 50,37%об.
Дата и время:	01.04.2020 17:30:42	Метод расчета:	Абсолютная градуировка
Анализ.Хроматограмма:	8765.1	Объем, мкл:	0.5037

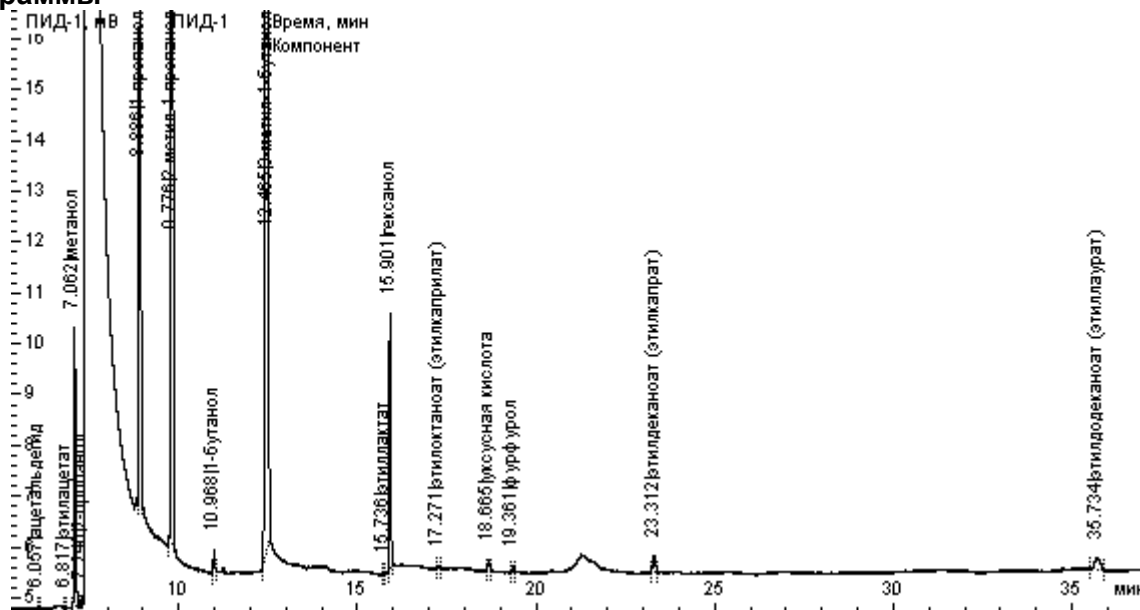
Расчет по компонентам

Группа	Время, мин	Компонент	Площадь	Высота	Концентрация	Ед. концентрации	Детектор
альдегиды	6.057	ацетальдегид	0.114	0.070	1.40730	мг/дм3	ПИД-1
сложные эфиры	6.817	этилацетат	0.085	0.050	0.49057	мг/дм3	ПИД-1
метанол	7.062	метанол	16.560	5.525	0.01367	об. %	ПИД-1
сивушные масла	7.246	2-пропанол	0.337	0.138	1.47441	мг/дм3	ПИД-1
сивушные масла	8.886	1-пропанол	42.519	12.386	158.82583	мг/дм3	ПИД-1
сивушные масла	9.776	2-метил-1-пропанол	170.550	49.653	491.06940	мг/дм3	ПИД-1
сивушные масла	10.968	1-бутанол	1.150	0.422	3.39130	мг/дм3	ПИД-1
сивушные масла	12.465	3-метил-1-бутанол	178.108	38.209	509.91103	мг/дм3	ПИД-1
сложные эфиры	15.736	этиллактат	0.119	0.049	0.58559	мг/дм3	ПИД-1
сивушные масла	15.901	гексанол	15.721	5.020	94.71456	мг/дм3	ПИД-1
энантовые эфиры	17.271	этилоктаноат (этилкаприлат)	0.219	0.070	0.94542	мг/дм3	ПИД-1
кислоты	18.665	уксусная кислота	0.672	0.192	18.01652	мг/дм3	ПИД-1
ароматические альдегиды	19.361	фурфурол	0.333	0.104	1.78060	мг/дм3	ПИД-1
энантовые эфиры	23.312	этилдеcanoат (этилкапрат)	1.673	0.319	5.84163	мг/дм3	ПИД-1
энантовые эфиры	35.734	этилдодеcanoат (этиллаурат)	2.459	0.235	12.18253	мг/дм3	ПИД-1

Расчет по группам

Группа	Площадь	Высота	Концентрация	Ед. концентрации	Кол-во компонентов
альдегиды	0.114	0.070	1.40730	мг/дм3	1
ароматические альдегиды	0.333	0.104	1.78060	мг/дм3	1
кислоты	0.672	0.192	18.01652	мг/дм3	1
метанол	16.560	5.525	0.01367	об. %	1
сивушные масла	408.384	105.827	1259.38653	мг/дм3	6
сложные эфиры	0.204	0.099	1.07616	мг/дм3	2
энантовые эфиры	4.350	0.624	18.96957	мг/дм3	3

Хроматограммы



Отчет хроматограммы

Паспорт хроматограммы

Проект:	СПИРТ_2008-05-14	Колонка:	HP INNOWax 60m*0.32mm*0.5µm
Название метода:	PB2	Проба:	Навалка 30%об. Проба 67 кр. 34,05%об.
Дата и время:	01.04.2020 16:08:26	Метод расчета:	Абсолютная градуировка
Анализ.Хроматограмма:	8763.1	Объем, мкл:	0.3405

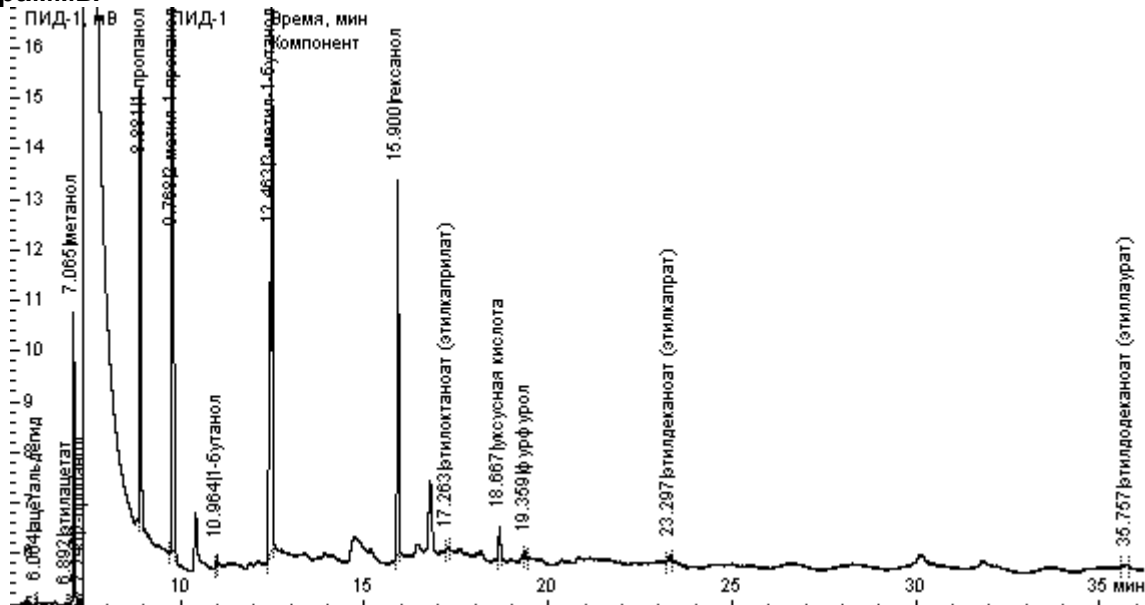
Расчет по компонентам

Группа	Время, мин	Компонент	Площадь	Высота	Концентрация	Ед. концентрации	Детектор
альдегиды	6.064	ацетальдегид	0.168	0.099	3.06013	мг/дм3	ПИД-1
сложные эфиры	6.892	этилацетат	0.075	0.052	0.63793	мг/дм3	ПИД-1
метанол	7.065	метанол	15.939	5.799	0.01946	об. %	ПИД-1
сивушные масла	7.245	2-пропанол	0.146	0.074	0.94843	мг/дм3	ПИД-1
сивушные масла	8.881	1-пропанол	25.174	8.604	139.10917	мг/дм3	ПИД-1
сивушные масла	9.768	2-метил-1-пропанол	56.229	19.276	239.49885	мг/дм3	ПИД-1
сивушные масла	10.964	1-бутанол	0.396	0.179	1.72740	мг/дм3	ПИД-1
сивушные масла	12.463	3-метил-1-бутанол	53.928	13.153	228.39271	мг/дм3	ПИД-1
сивушные масла	15.900	гексанол	21.796	7.438	194.26184	мг/дм3	ПИД-1
энантовые эфиры	17.263	этилоктаноат (этилкаприлат)	0.204	0.065	1.30023	мг/дм3	ПИД-1
кислоты	18.667	уксусная кислота	2.125	0.588	84.20328	мг/дм3	ПИД-1
ароматические альдегиды	19.359	фурфурол	0.372	0.111	2.94168	мг/дм3	ПИД-1
энантовые эфиры	23.297	этилдеcanoат (этилкапрат)	0.666	0.124	3.44041	мг/дм3	ПИД-1
энантовые эфиры	35.757	этилдodecanoат (этиллаурат)	0.334	0.056	2.44809	мг/дм3	ПИД-1

Расчет по группам

Группа	Площадь	Высота	Концентрация	Ед. концентрации	Кол-во компонентов
альдегиды	0.168	0.099	3.06013	мг/дм3	1
ароматические альдегиды	0.372	0.111	2.94168	мг/дм3	1
кислоты	2.125	0.588	84.20328	мг/дм3	1
метанол	15.939	5.799	0.01946	об. %	1
сивушные масла	157.670	48.723	803.93838	мг/дм3	6
сложные эфиры	0.075	0.052	0.63793	мг/дм3	1
энантовые эфиры	1.203	0.244	7.18873	мг/дм3	3

Хроматограммы



Отчет хроматограммы

Паспорт хроматограммы

Проект:	СПИРТ_2008-05-14	Колонка:	HP INNOWax 60m*0.32mm*0.5µm
Название метода:	PV2	Проба:	Навалка 30%об. Проба 68 кр. 3,90%об.
Дата и время:	01.04.2020 16:49:40	Метод расчета:	Абсолютная градуировка
Анализ.Хроматограмма:	8764.1	Объем, мкл:	0.039

Расчет по компонентам

Группа	Время, мин	Компонент	Площадь	Высота	Концентрация	Ед. концентрации	Детектор
альдегиды	6.071	ацетальдегид	0.087	0.054	13.83802	мг/дм3	ПИД-1
сложные эфиры	6.909	этилацетат	0.053	0.040	3.93630	мг/дм3	ПИД-1
метанол	7.081	метанол	0.998	0.372	0.01064	об. %	ПИД-1
сивушные масла	8.889	1-пропанол	0.739	0.271	35.65971	мг/дм3	ПИД-1
сивушные масла	9.774	2-метил-1-пропанол	2.826	0.935	105.10669	мг/дм3	ПИД-1
сивушные масла	12.489	3-метил-1-бутанол	2.333	0.540	86.28198	мг/дм3	ПИД-1
сивушные масла	15.959	гексанол	10.657	1.916	829.27473	мг/дм3	ПИД-1
кислоты	18.703	уксусная кислота	2.111	0.490	730.38991	мг/дм3	ПИД-1
ароматические альдегиды	19.377	фурфурол	0.026	0.020	1.80747	мг/дм3	ПИД-1
кислоты	21.969	изомасляная кислота	0.066	0.030	12.65988	мг/дм3	ПИД-1

Расчет по группам

Группа	Площадь	Высота	Концентрация	Ед. концентрации	Кол-во компонентов
альдегиды	0.087	0.054	13.83802	мг/дм3	1
ароматические альдегиды	0.026	0.020	1.80747	мг/дм3	1
кислоты	2.177	0.520	743.04979	мг/дм3	2
метанол	0.998	0.372	0.01064	об. %	1
сивушные масла	16.556	3.661	1056.32312	мг/дм3	4
сложные эфиры	0.053	0.040	3.93630	мг/дм3	1

Хроматограммы

