

Результаты газохроматографического анализа

от 28.09.2020

Наименования проб:

1. Образец I Спирт-сырец крепость 80%об. Прозрачный, бесцветный. Запах резкий спиртовый, с бражным тоном.
2. Образец II Спирт-ректификат крепость 96,62%об. Прозрачный, бесцветный. Запах резковатый спиртовый. Вкус мягкий, без горечи и постороннего послевкуся.

Дата поступления проб: 28.09.2020

Хроматограммы пересчитаны на безводный спирт по указанной крепости, содержание компонентов приводится в мг/литр б.с., кроме метанола (%об. б.с.).

Отчет хроматограммы

Паспорт хроматограммы

Проект:	СПИРТ_2008-05-14	Колонка:	HP INNOWax 60m*0.32mm*0.5µm
Название метода:	ГСПС	Проба:	Образец I Спирт-сырец крепость 80%об.
Дата и время:	28.09.2020 14:20:31	Метод расчета:	Абсолютная градуировка
Анализ.Хроматограмма:	9147.1	Объем, мкл:	0.8

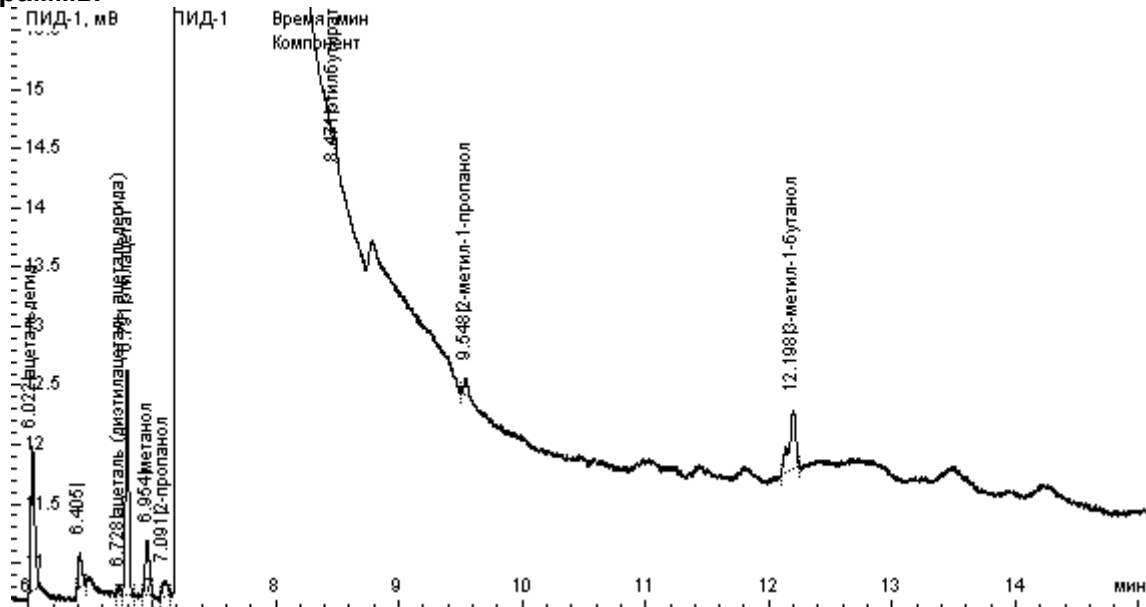
Расчет по компонентам

Группа	Время, мин	Компонент	Площадь	Высота	Концентрация	Ед. концентрации	Детектор
альдегиды	6.022	ацетальдегид	2.573	1.224	11.91581	мг/дм3	ПИД-1
	6.405		0.588	0.291			ПИД-1
альдегиды	6.728	ацеталь (диэтилацеталь ацетальдегида)	0.153	0.083	0.38212	мг/дм3	ПИД-1
сложные эфиры	6.791	этилацетат	3.564	1.887	11.81814	мг/дм3	ПИД-1
метанол	6.954	метанол	1.060	0.456	0.00051	об. %	ПИД-1
сивушные масла	7.091	2-пропанол	0.366	0.126	1.23709	мг/дм3	ПИД-1
сложные эфиры	8.471	этилбутират	0.164	0.120	0.43283	мг/дм3	ПИД-1
сивушные масла	9.548	2-метил-1-пропанол	0.254	0.149	0.53683	мг/дм3	ПИД-1
сивушные масла	12.198	3-метил-1-бутанол	1.988	0.505	4.44961	мг/дм3	ПИД-1

Расчет по группам

Группа	Площадь	Высота	Концентрация	Ед. концентрации	Кол-во компонентов
альдегиды	2.726	1.307	12.29793	мг/дм3	2
метанол	1.060	0.456	0.00051	об. %	1
сивушные масла	2.608	0.781	6.22353	мг/дм3	3
сложные эфиры	3.728	2.007	12.25096	мг/дм3	2
	0.588	0.291			1

Хроматограммы



Отчет хроматограммы

Паспорт хроматограммы

Проект:	СПИРТ_2008-05-14	Колонка:	HP INNOWax 60m*0.32mm*0.5µm
Название метода:	ГСПС	Проба:	Образец II Спирт-ректификат крепость 96,62%об.
Дата и время:	28.09.2020 13:59:06	Метод расчета:	Абсолютная градуировка
Анализ.Хроматограмма:	9146.1	Объем, мкл:	0.9662

Расчет по компонентам

Группа	Время, мин	Компонент	Площадь	Высота	Концентрация	Ед. концентрации	Детектор
альдегиды	6.025	ацетальдегид	0.214	0.140	0.81981	мг/дм3	ПИД-1
метанол	6.957	метанол	0.479	0.216	0.00019	об. %	ПИД-1
сложные эфиры	8.481	этилбутират	0.123	0.089	0.26804	мг/дм3	ПИД-1

Расчет по группам

Группа	Площадь	Высота	Концентрация	Ед. концентрации	Кол-во компонентов
альдегиды	0.214	0.140	0.81981	мг/дм3	1
метанол	0.479	0.216	0.00019	об. %	1
сложные эфиры	0.123	0.089	0.26804	мг/дм3	1

Хроматограммы

