

Результаты газохроматографического анализа

от 05.12.2020

Наименования проб:

1. Образец 1 Сухопарник слив крепость 20%об. Опалесцирующий, белесый. Запах сивушный, с тонами энантовых эфиров.
2. Образец 2 Сухопарник слив крепость 10%об. Прозрачный, бесцветный. Запах сивушный.
3. Образец 3 Продукт – самогон сахарный 1 часть погона крепость 58%об. Прозрачный, бесцветный. Запах резкий с преобладанием тонов головной фракции, лакокрасочный.
4. Образец 4 Продукт – самогон сахарный 2 часть погона крепость 60%об. Прозрачный, бесцветный. Запах сырого дистиллята, сивушный. Вкус жгучий, с горчинкой.

Дата поступления проб: 05.12.2020

Хроматограммы пересчитаны на безводный спирт по указанной крепости, содержание компонентов приводится в мг/литр б.с., кроме метанола (%об. б.с.).

Отчет хроматограммы

Паспорт хроматограммы

Проект:	СПИРТ_2008-05-14	Колонка:	HP INNOWax 60m*0.32mm*0.5µm
Название метода:	ГСПС	Проба:	Образец 1 Сухопарник слив крепость 20%об.
Дата и время:	05.12.2020 16:37:37	Метод расчета:	Абсолютная градуировка
Анализ.Хроматограмма:	9287.1	Объем, мкл:	0.2

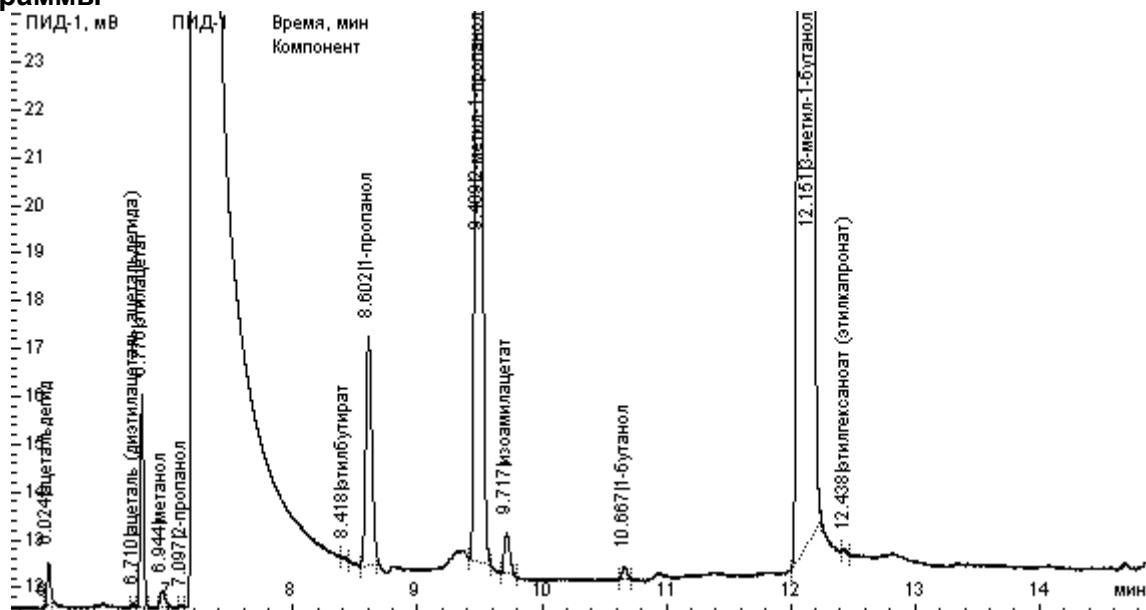
Расчет по компонентам

Группа	Время, мин	Компонент	Площадь	Высота	Концентрация	Ед. концентрации	Детектор
альдегиды	6.024	ацетальдегид	1.549	0.847	28.69432	мг/дм ³	ПИД-1
альдегиды	6.710	ацеталь (диэтилацеталь ацетальдегида)	0.111	0.077	1.10771	мг/дм ³	ПИД-1
сложные эфиры	6.776	этилацетат	8.374	4.457	111.06584	мг/дм ³	ПИД-1
метанол	6.944	метанол	0.767	0.332	0.00149	об. %	ПИД-1
сивушные масла	7.097	2-пропанол	0.079	0.050	1.06509	мг/дм ³	ПИД-1
сложные эфиры	8.418	этилбутират	0.096	0.054	1.00999	мг/дм ³	ПИД-1
сивушные масла	8.602	1-пропанол	16.237	4.804	171.15487	мг/дм ³	ПИД-1
сивушные масла	9.489	2-метил-1-пропанол	114.464	37.788	967.08103	мг/дм ³	ПИД-1
сложные эфиры	9.717	изоамилацетат	2.670	0.854	23.49795	мг/дм ³	ПИД-1
сивушные масла	10.667	1-бутанол	0.681	0.272	6.64389	мг/дм ³	ПИД-1
сивушные масла	12.151	3-метил-1-бутанол	439.669	104.351	3935.95070	мг/дм ³	ПИД-1
энантовые эфиры	12.438	этилгексаноат (этилкапронат)	0.120	0.070	1.03890	мг/дм ³	ПИД-1

Расчет по группам

Группа	Площадь	Высота	Концентрация	Ед. концентрации	Кол-во компонентов
альдегиды	1.660	0.924	29.80203	мг/дм ³	2
метанол	0.767	0.332	0.00149	об. %	1
сивушные масла	571.130	147.266	5081.89559	мг/дм ³	5
сложные эфиры	11.140	5.365	135.57378	мг/дм ³	3
энантовые эфиры	0.120	0.070	1.03890	мг/дм ³	1

Хроматограммы



Отчет хроматограммы

Паспорт хроматограммы

Проект:	СПИРТ_2008-05-14	Колонка:	HP INNOWax 60m*0.32mm*0.5mkm
Название метода:	ГСПС	Проба:	Образец 1 Сухопарник слив крепость 20%об.
Дата и время:	07.12.2020 12:24:10	Метод расчета:	Абсолютная градуировка
Анализ.Хроматограмма:	9291.1	Объем, мкл:	0.2

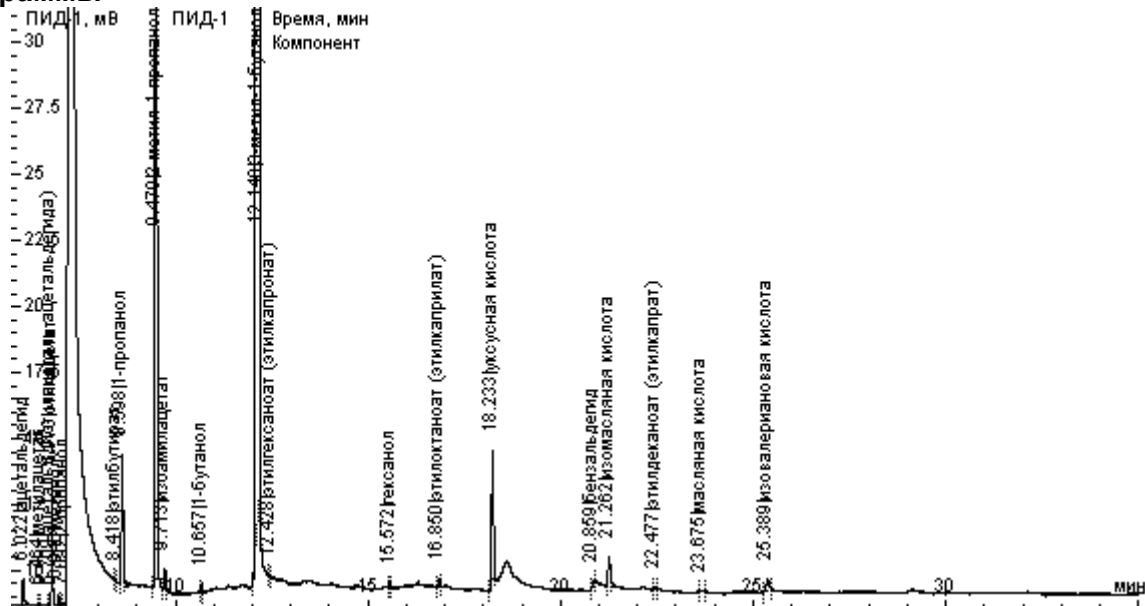
Расчет по компонентам

Группа	Время, мин	Компонент	Площадь	Высота	Концентрация	Ед. концентрации	Детектор
альдегиды	6.022	ацетальдегид	1.538	0.848	28.48279	мг/дм3	ПИД-1
сложные эфиры	6.464	метилацетат	0.060	0.049	0.83073	мг/дм3	ПИД-1
альдегиды	6.709	ацеталь (диэтилацеталь ацетальдегида)	0.114	0.080	1.13761	мг/дм3	ПИД-1
сложные эфиры	6.773	этилацетат	8.560	4.593	113.52805	мг/дм3	ПИД-1
метанол	6.940	метанол	0.761	0.314	0.00148	об.%	ПИД-1
сивушные масла	7.092	2-пропанол	0.079	0.045	1.06733	мг/дм3	ПИД-1
сложные эфиры	8.418	этилбутират	0.097	0.047	1.01958	мг/дм3	ПИД-1
сивушные масла	8.598	1-пропанол	16.200	4.862	170.76683	мг/дм3	ПИД-1
сивушные масла	9.479	2-метил-1-пропанол	116.442	38.894	983.79655	мг/дм3	ПИД-1
сложные эфиры	9.713	изоамилацетат	2.622	0.814	23.07833	мг/дм3	ПИД-1
сивушные масла	10.657	1-бутанол	0.682	0.272	6.65939	мг/дм3	ПИД-1
сивушные масла	12.140	3-метил-1-бутанол	441.121	106.610	3948.95044	мг/дм3	ПИД-1
энантовые эфиры	12.428	этилгексаноат (этилкапронат)	0.123	0.070	1.06227	мг/дм3	ПИД-1
сивушные масла	15.572	гексанол	0.335	0.127	5.61300	мг/дм3	ПИД-1
энантовые эфиры	16.850	этилоктаноат (этилкаприлат)	0.687	0.258	7.46770	мг/дм3	ПИД-1
кислоты	18.233	уксусная кислота	17.429	5.012	1176.01912	мг/дм3	ПИД-1
ароматические альдегиды	20.859	бензальдегид	0.641	0.183	4.81150	мг/дм3	ПИД-1
кислоты	21.262	изомасляная кислота	3.813	0.994	143.14611	мг/дм3	ПИД-1
энантовые эфиры	22.477	этилдеcanoат (этилкапрат)	0.169	0.054	1.49079	мг/дм3	ПИД-1
кислоты	23.675	масляная кислота	0.210	0.061	7.44909	мг/дм3	ПИД-1
кислоты	25.389	изовалериановая кислота	2.167	0.413	77.31884	мг/дм3	ПИД-1

Расчет по группам

Группа	Площадь	Высота	Концентрация	Ед. концентрации	Кол-во компонентов
альдегиды	1.651	0.928	29.62041	мг/дм3	2
ароматические альдегиды	0.641	0.183	4.81150	мг/дм3	1
кислоты	23.618	6.480	1403.93317	мг/дм3	4
метанол	0.761	0.314	0.00148	об.%	1
сивушные масла	574.860	150.810	5116.85354	мг/дм3	6
сложные эфиры	11.339	5.503	138.45669	мг/дм3	4
энантовые эфиры	0.979	0.382	10.02076	мг/дм3	3

Хроматограммы



Отчет хроматограммы

Паспорт хроматограммы

Проект:	СПИРТ_2008-05-14	Колонка:	HP INNOWax 60m*0.32mm*0.5µm
Название метода:	ГСПС	Проба:	Образец 2 Сухопарник слив крепость 10%об.
Дата и время:	05.12.2020 16:14:58	Метод расчета:	Абсолютная градуировка
Анализ.Хроматограмма:	9286.1	Объем, мкл:	0.1

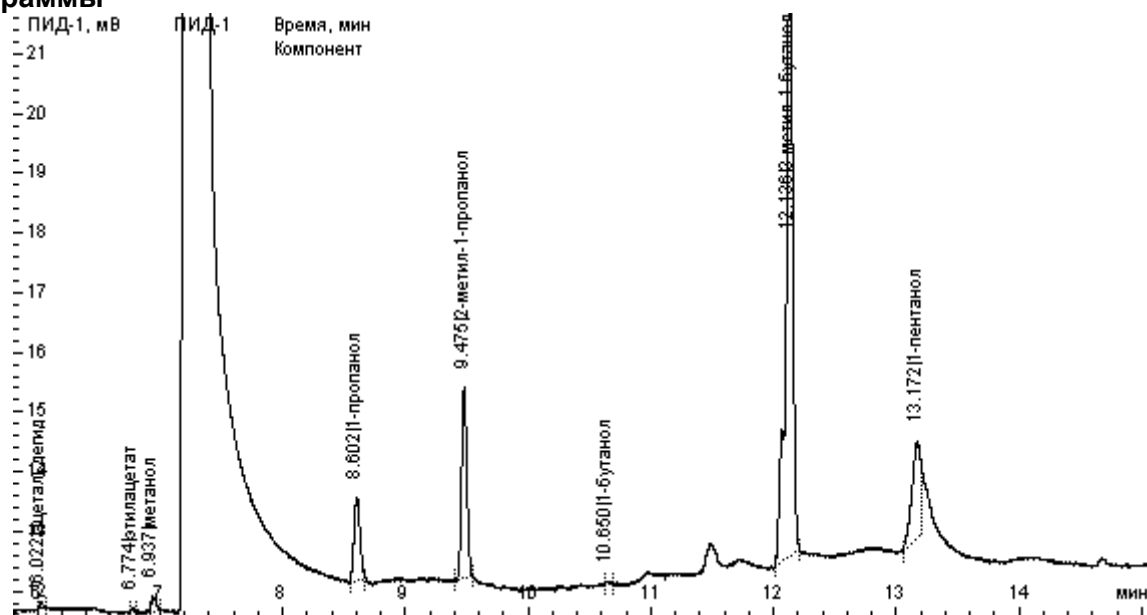
Расчет по компонентам

Группа	Время, мин	Компонент	Площадь	Высота	Концентрация	Ед. концентрации	Детектор
альдегиды	6.022	ацетальдегид	0.188	0.111	6.97763	мг/дм ³	ПИД-1
сложные эфиры	6.774	этилацетат	0.124	0.078	3.27886	мг/дм ³	ПИД-1
метанол	6.937	метанол	0.624	0.238	0.00242	об. %	ПИД-1
сивушные масла	8.602	1-пропанол	4.665	1.407	98.34304	мг/дм ³	ПИД-1
сивушные масла	9.475	2-метил-1-пропанол	9.421	3.189	159.18539	мг/дм ³	ПИД-1
сивушные масла	10.650	1-бутанол	0.139	0.063	2.72218	мг/дм ³	ПИД-1
сивушные масла	12.136	3-метил-1-бутанол	40.260	10.830	720.82957	мг/дм ³	ПИД-1
сивушные масла	13.172	1-пентанол	8.101	1.633	141.88822	мг/дм ³	ПИД-1

Расчет по группам

Группа	Площадь	Высота	Концентрация	Ед. концентрации	Кол-во компонентов
альдегиды	0.188	0.111	6.97763	мг/дм ³	1
метанол	0.624	0.238	0.00242	об. %	1
сивушные масла	62.586	17.122	1122.96839	мг/дм ³	5
сложные эфиры	0.124	0.078	3.27886	мг/дм ³	1

Хроматограммы



Отчет хроматограммы

Паспорт хроматограммы

Проект:	СПИРТ_2008-05-14	Колонка:	HP INNOWax 60m*0.32mm*0.5µm
Название метода:	ГСПС	Проба:	Образец 3 Продукт – самогон сахарный 1 часть погона крепость 58%об.
Дата и время:	05.12.2020 15:53:45	Метод расчета:	Абсолютная градуировка
Анализ.Хроматограмма:	9285.1	Объем, мкл:	0.58

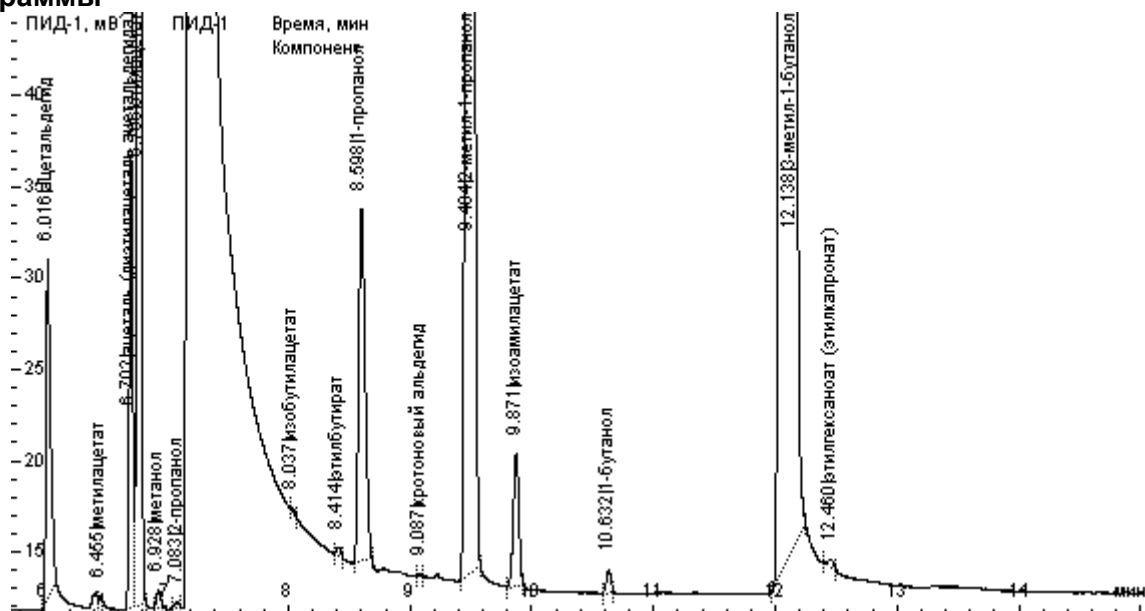
Расчет по компонентам

Группа	Время, мин	Компонент	Площадь	Высота	Концентрация	Ед. концентрации	Детектор
альдегиды	6.016	ацетальдегид	48.058	18.716	306.94612	мг/дм3	ПИД-1
сложные эфиры	6.455	метилацетат	0.536	0.380	2.56515	мг/дм3	ПИД-1
альдегиды	6.702	ацеталь (диэтилацеталь ацетальдегида)	48.732	24.613	168.36703	мг/дм3	ПИД-1
сложные эфиры	6.766	этилацетат	208.059	102.047	951.50630	мг/дм3	ПИД-1
метанол	6.928	метанол	2.350	0.988	0.00157	об. %	ПИД-1
сивушные масла	7.083	2-пропанол	0.717	0.278	3.34233	мг/дм3	ПИД-1
сложные эфиры	8.037	изобутилацетат	0.441	0.228	1.75451	мг/дм3	ПИД-1
сложные эфиры	8.414	этилбутират	1.129	0.491	4.11299	мг/дм3	ПИД-1
сивушные масла	8.598	1-пропанол	71.360	19.341	259.37721	мг/дм3	ПИД-1
непредельные альдегиды	9.087	кротоновый альдегид	0.063	0.061	0.27942	мг/дм3	ПИД-1
сивушные масла	9.484	2-метил-1-пропанол	622.788	176.095	1814.41903	мг/дм3	ПИД-1
сложные эфиры	9.871	изоамилацетат	22.801	7.231	69.18993	мг/дм3	ПИД-1
сивушные масла	10.632	1-бутанол	3.118	1.185	10.49213	мг/дм3	ПИД-1
сивушные масла	12.138	3-метил-1-бутанол	1902.396	401.478	5872.54850	мг/дм3	ПИД-1
энантовые эфиры	12.460	этилгексаноат (этилкапронат)	1.225	0.428	3.64424	мг/дм3	ПИД-1

Расчет по группам

Группа	Площадь	Высота	Концентрация	Ед. концентрации	Кол-во компонентов
альдегиды	96.790	43.329	475.31315	мг/дм3	2
метанол	2.350	0.988	0.00157	об. %	1
непредельные альдегиды	0.063	0.061	0.27942	мг/дм3	1
сивушные масла	2600.378	598.376	7960.17919	мг/дм3	5
сложные эфиры	232.966	110.377	1029.12888	мг/дм3	5
энантовые эфиры	1.225	0.428	3.64424	мг/дм3	1

Хроматограммы



Отчет хроматограммы

Паспорт хроматограммы

Проект:	СПИРТ_2008-05-14	Колонка:	HP INNOWax 60m*0.32mm*0.5mkm
Название метода:	ГСПС	Проба:	Образец 4 Продукт – самогон сахарный 2 часть погона крепость 60%об.
Дата и время:	05.12.2020 15:33:33	Метод расчета:	Абсолютная градуировка
Анализ.Хроматограмма:	9284.1	Объем, мкл:	0.6

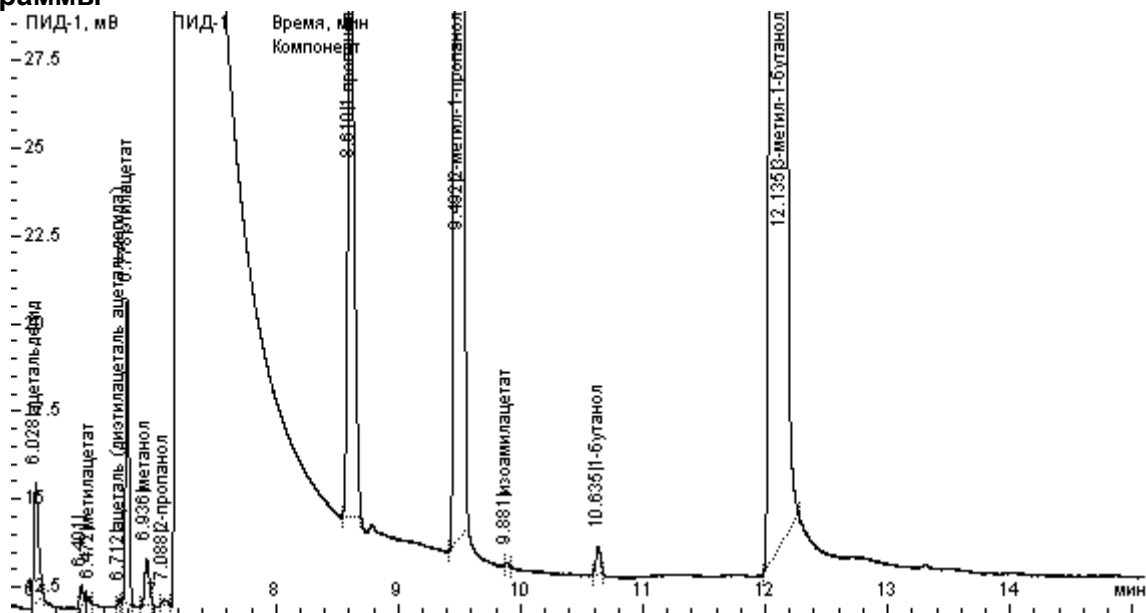
Расчет по компонентам

Группа	Время, мин	Компонент	Площадь	Высота	Концентрация	Ед. концентрации	Детектор
альдегиды	6.028	ацетальдегид	8.839	3.461	54.57229	мг/дм3	ПИД-1
	6.401		1.013	0.537			ПИД-1
сложные эфиры	6.472	метилацетат	0.248	0.153	1.14894	мг/дм3	ПИД-1
альдегиды	6.712	ацеталь (диэтилацеталь ацетальдегида)	0.313	0.216	1.04647	мг/дм3	ПИД-1
сложные эфиры	6.778	этилацетат	16.468	8.643	72.80190	мг/дм3	ПИД-1
метанол	6.936	метанол	3.431	1.335	0.00222	об. %	ПИД-1
сивушные масла	7.088	2-пропанол	0.595	0.180	2.68055	мг/дм3	ПИД-1
сивушные масла	8.610	1-пропанол	59.214	16.034	208.05686	мг/дм3	ПИД-1
сивушные масла	9.492	2-метил-1-пропанол	331.394	97.139	933.29648	мг/дм3	ПИД-1
сложные эфиры	9.881	изоамилацетат	0.207	0.097	0.60761	мг/дм3	ПИД-1
сивушные масла	10.635	1-бутанол	1.967	0.785	6.39843	мг/дм3	ПИД-1
сивушные масла	12.135	3-метил-1-бутанол	1013.611	229.007	3024.63979	мг/дм3	ПИД-1

Расчет по группам

Группа	Площадь	Высота	Концентрация	Ед. концентрации	Кол-во компонентов
альдегиды	9.152	3.677	55.61876	мг/дм3	2
метанол	3.431	1.335	0.00222	об. %	1
сивушные масла	1406.781	343.145	4175.07211	мг/дм3	5
сложные эфиры	16.924	8.893	74.55846	мг/дм3	3
	1.013	0.537			1

Хроматограммы



Отчет хроматограммы

Паспорт хроматограммы

Проект:	СПИРТ_2008-05-14	Колонка:	HP INNOWax 60m*0.32mm*0.5µm
Название метода:	ГСПС	Проба:	Образец 4 Продукт – самогон сахарный 2 часть погона крепость 60%об.
Дата и время:	07.12.2020 11:41:47	Метод расчета:	Абсолютная градуировка
Анализ.Хроматограмма:	9290.1	Объем, мкл:	0.6

Расчет по компонентам

Группа	Время, мин	Компонент	Площадь	Высота	Концентрация	Ед. концентрации	Детектор
альдегиды	6.026	ацетальдегид	8.970	3.745	55.38402	мг/дм3	ПИД-1
	6.398		1.118	0.566			ПИД-1
сложные эфиры	6.467	метилацетат	0.253	0.184	1.16929	мг/дм3	ПИД-1
альдегиды	6.709	ацеталь (диэтилацеталь ацетальдегида)	0.324	0.252	1.08315	мг/дм3	ПИД-1
сложные эфиры	6.774	этилацетат	16.773	9.107	74.14797	мг/дм3	ПИД-1
метанол	6.934	метанол	3.482	1.404	0.00225	об. %	ПИД-1
сивушные масла	7.089	2-пропанол	0.587	0.198	2.64408	мг/дм3	ПИД-1
сивушные масла	8.601	1-пропанол	59.523	16.921	209.14058	мг/дм3	ПИД-1
сивушные масла	9.485	2-метил-1-пропанол	331.240	101.611	932.86062	мг/дм3	ПИД-1
сложные эфиры	9.887	изоамилацетат	0.241	0.107	0.70689	мг/дм3	ПИД-1
сивушные масла	10.630	1-бутанол	1.965	0.830	6.39130	мг/дм3	ПИД-1
сивушные масла	12.130	3-метил-1-бутанол	1012.846	237.457	3022.35835	мг/дм3	ПИД-1
сивушные масла	15.549	гексанол	0.295	0.113	1.64807	мг/дм3	ПИД-1
кислоты	18.224	уксусная кислота	3.447	0.993	77.51661	мг/дм3	ПИД-1
ароматические альдегиды	20.892	бензальдегид	0.313	0.071	0.78265	мг/дм3	ПИД-1
кислоты	21.257	изомасляная кислота	0.817	0.221	10.22039	мг/дм3	ПИД-1
кислоты	25.381	изовалериановая кислота	0.320	0.087	3.80254	мг/дм3	ПИД-1

Расчет по группам

Группа	Площадь	Высота	Концентрация	Ед. концентрации	Кол-во компонентов
альдегиды	9.295	3.997	56.46717	мг/дм3	2
ароматические альдегиды	0.313	0.071	0.78265	мг/дм3	1
кислоты	4.583	1.301	91.53955	мг/дм3	3
метанол	3.482	1.404	0.00225	об. %	1
сивушные масла	1406.455	357.130	4175.04300	мг/дм3	6
сложные эфиры	17.266	9.398	76.02415	мг/дм3	3
	1.118	0.566			1

Хроматограммы

