



### Наименования проб:

1. Образец Спирт №1 крепость 96,6%об. Прозрачный, бесцветный. Запах резковатый спиртовый, со слабым посторонним тоном. Вкус умеренно жгучий, несколько раздражающий, с небольшой горчинкой в привкусе и слащавым послевкусием.
2. Образец Спирт №2 крепость 96,6%об. Прозрачный, бесцветный. Запах гнилостный, с сернистым тоном. Вкус жгучий, раздражающий, с горьковато-слащавым привкусом, тяжёлый в послевкусии.

Дата поступления проб: 24.02.2021

Хроматограммы пересчитаны на безводный спирт по указанной крепости, содержание компонентов приводится в мг/литр б.с., кроме метанола (%об. б.с.).

## Паспорт хроматограммы

Проект:	СПИРТ_2008-05-14	Колонка:	HP INNOWax 60m*0.32mm*0.5µm
Название метода:	ГСПС	Проба:	Образец Спирт №1 крепость 96,6%об.
Дата и время:	24.02.2021 17:16:26	Метод расчета:	Абсолютная градуировка
Анализ.Хроматограмма:	9503.1	Объем, мкл:	0.966

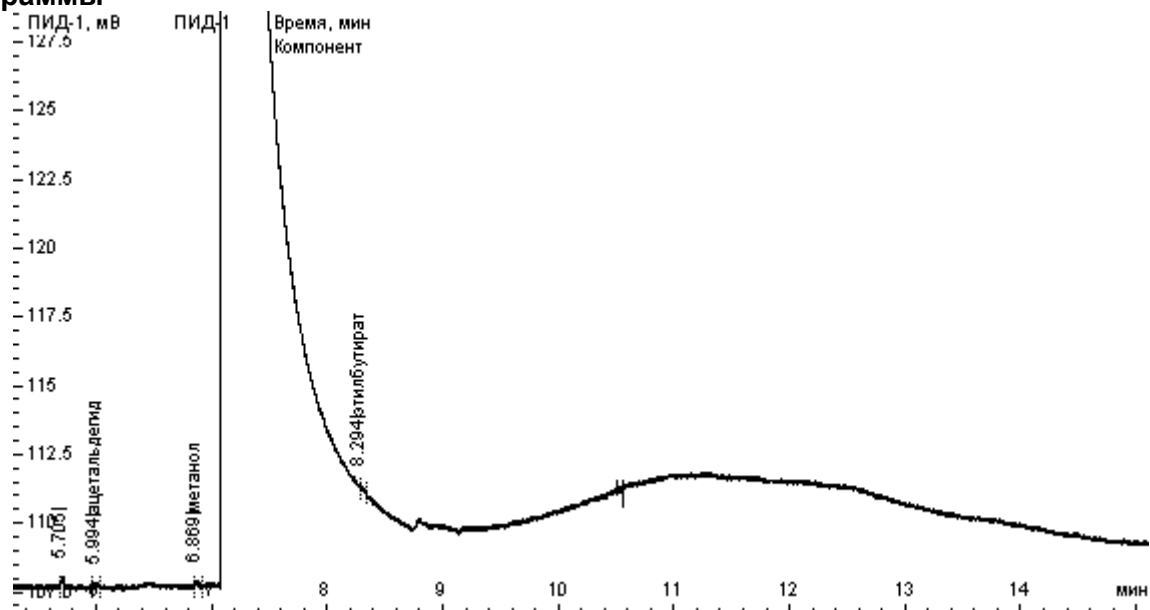
## Расчет по компонентам

Группа	Время, мин	Компонент	Площадь	Высота	Концентрация	Ед. концентрации	Детектор
	5.705		0.321	0.316			ПИД-1
альдегиды	5.994	ацетальдегид	0.224	0.140	0.85838	мг/дм <sup>3</sup>	ПИД-1
метанол	6.869	метанол	0.263	0.181	0.00011	об. %	ПИД-1
сложные эфиры	8.294	этилбутират	0.170	0.159	0.37237	мг/дм <sup>3</sup>	ПИД-1

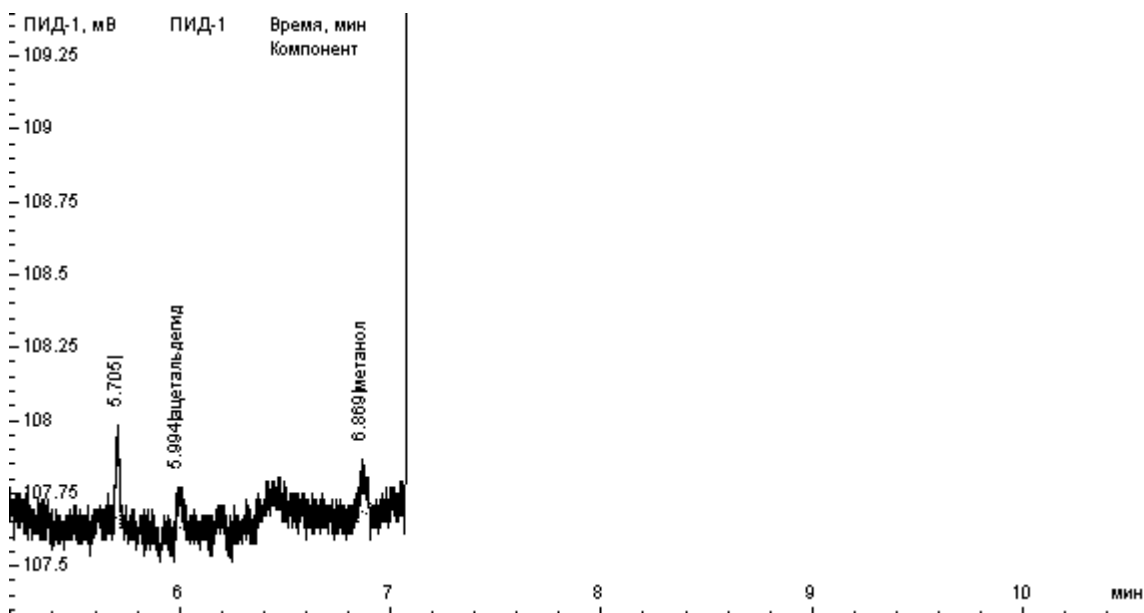
## Расчет по группам

Группа	Площадь	Высота	Концентрация	Ед. концентрации	Кол-во компонентов
альдегиды	0.224	0.140	0.85838	мг/дм <sup>3</sup>	1
метанол	0.263	0.181	0.00011	об. %	1
сложные эфиры	0.170	0.159	0.37237	мг/дм <sup>3</sup>	1
	0.321	0.316			1

## Хроматограммы



## Начальная часть хроматограммы



# Отчет хроматограммы

## Паспорт хроматограммы

Проект:	СПИРТ_2008-05-14	Колонка:	HP INNOWax 60m*0.32mm*0.5µm
Название метода:	ГСПС	Проба:	Образец Спирт №2 крепость 96,6%об.
Дата и время:	24.02.2021 17:42:45	Метод расчета:	Абсолютная градуировка
Анализ.Хроматограмма:	9504.1	Объем, мкл:	0.966

## Расчет по компонентам

Группа	Время, мин	Компонент	Площадь	Высота	Концентрация	Ед. концентрации	Детектор
	5.702		0.130	0.169			ПИД-1
альдегиды	6.008	ацетальдегид	0.184	0.159	0.70612	мг/дм3	ПИД-1
метанол	6.865	метанол	0.392	0.208	0.00016	об.%	ПИД-1
сложные эфиры	8.314	этилбутират	0.302	0.176	0.65952	мг/дм3	ПИД-1

## Расчет по группам

Группа	Площадь	Высота	Концентрация	Ед. концентрации	Кол-во компонентов
альдегиды	0.184	0.159	0.70612	мг/дм3	1
метанол	0.392	0.208	0.00016	об.%	1
сложные эфиры	0.302	0.176	0.65952	мг/дм3	1
	0.130	0.169			1

## Хроматограммы

