



Наименования проб:

1. Образец 1 Этерификация исходник крепость 51%об. Прозрачный, бесцветный.
2. Образец 2 Этерификация отгон крепость 50%об. Прозрачный, бесцветный.

Дата поступления проб: 30.03.2021

Хроматограммы пересчитаны на безводный спирт по указанной крепости, содержание компонентов приводится в мг/литр б.с., кроме метанола (%об. б.с.).

Отчет хроматограммы

Паспорт хроматограммы

Проект:	СПИРТ_2008-05-14	Колонка:	HP INNOWax 60m*0.32mm*0.5µm
Название метода:	ГСПС	Проба:	Образец 1 Этерификация исходник крепость 51%об.
Дата и время:	30.03.2021 15:35:17	Метод расчета:	Абсолютная градуировка
Анализ.Хроматограмма:	9636.1	Объем, мкл:	0.51

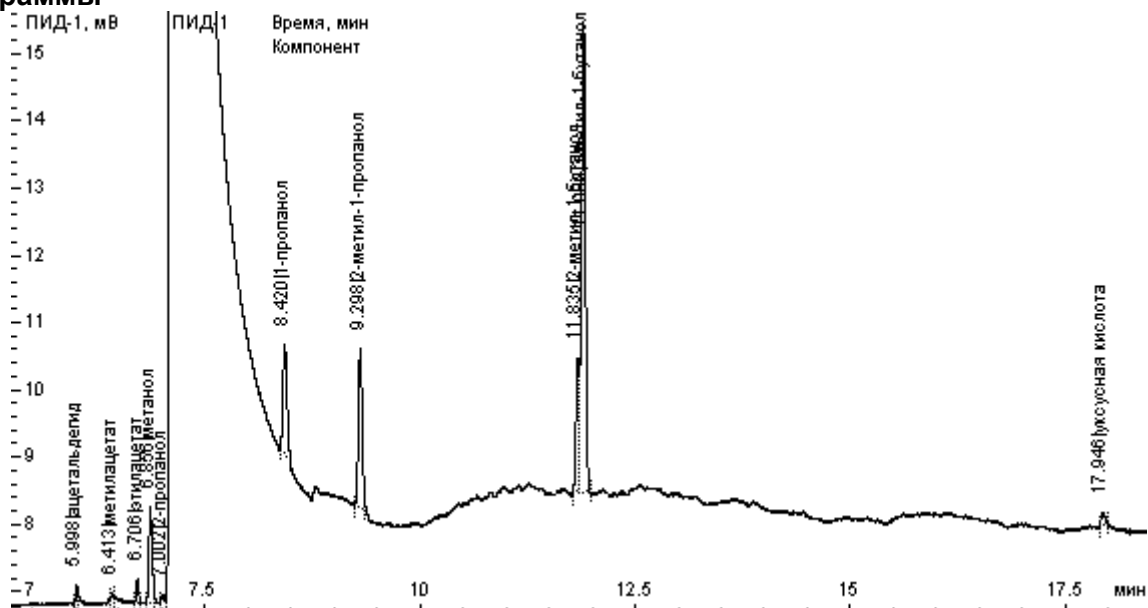
Расчет по компонентам

Группа	Время, мин	Компонент	Площадь	Высота	Концентрация	Ед. концентрации	Детектор
альдегиды	5.998	ацетальдегид	0.417	0.242	3.02916	мг/дм3	ПИД-1
сложные эфиры	6.413	метилацетат	0.064	0.063	0.34592	мг/дм3	ПИД-1
сложные эфиры	6.706	этилацетат	0.616	0.341	3.20499	мг/дм3	ПИД-1
метанол	6.856	метанол	3.715	1.409	0.00283	об. %	ПИД-1
сивушные масла	7.002	2-пропанол	0.225	0.100	1.19224	мг/дм3	ПИД-1
сивушные масла	8.420	1-пропанол	5.440	1.634	22.48647	мг/дм3	ПИД-1
сивушные масла	9.298	2-метил-1-пропанол	7.299	2.358	24.18486	мг/дм3	ПИД-1
сивушные масла	11.835	2-метил-1-бутанол	5.162	1.966	18.11902	мг/дм3	ПИД-1
сивушные масла	11.900	3-метил-1-бутанол	22.511	7.034	79.02686	мг/дм3	ПИД-1
кислоты	17.946	уксусная кислота	0.502	0.174	13.27565	мг/дм3	ПИД-1

Расчет по группам

Группа	Площадь	Высота	Концентрация	Ед. концентрации	Кол-во компонентов
альдегиды	0.417	0.242	3.02916	мг/дм3	1
кислоты	0.502	0.174	13.27565	мг/дм3	1
метанол	3.715	1.409	0.00283	об. %	1
сивушные масла	40.637	13.093	145.00946	мг/дм3	5
сложные эфиры	0.680	0.404	3.55091	мг/дм3	2

Хроматограммы



Отчет хроматограммы

Паспорт хроматограммы

Проект:	СПИРТ_2008-05-14	Колонка:	HP INNOWax 60m*0.32mm*0.5µm
Название метода:	ГСПС	Проба:	Образец 2 Этерификация отгон крепость 50%об.
Дата и время:	30.03.2021 16:21:58	Метод расчета:	Абсолютная градуировка
Анализ.Хроматограмма:	9637.1	Объем, мкл:	0.5

Расчет по компонентам

Группа	Время, мин	Компонент	Площадь	Высота	Концентрация	Ед. концентрации	Детектор
альдегиды	5.990	ацетальдегид	0.343	0.184	2.53926	мг/дм3	ПИД-1
	6.366		1.566	0.945			ПИД-1
альдегиды	6.635	ацеталь (диэтилацеталь ацетальдегида)	0.298	0.187	1.19422	мг/дм3	ПИД-1
сложные эфиры	6.700	этилацетат	0.175	0.115	0.92794	мг/дм3	ПИД-1
метанол	6.851	метанол	3.411	1.312	0.00265	об. %	ПИД-1
сивушные масла	6.997	2-пропанол	0.135	0.068	0.73266	мг/дм3	ПИД-1
сивушные масла	8.423	1-пропанол	2.505	0.821	10.56216	мг/дм3	ПИД-1
сивушные масла	9.306	2-метил-1-пропанол	2.626	0.908	8.87522	мг/дм3	ПИД-1
сивушные масла	11.850	2-метил-1-бутанол	0.858	0.397	3.07266	мг/дм3	ПИД-1
сивушные масла	11.912	3-метил-1-бутанол	6.009	1.892	21.51878	мг/дм3	ПИД-1
сложные эфиры	15.349	этиллактат	124.697	41.767	648.39356	мг/дм3	ПИД-1
кислоты	17.958	уксусная кислота	0.376	0.136	10.14563	мг/дм3	ПИД-1

Расчет по группам

Группа	Площадь	Высота	Концентрация	Ед. концентрации	Кол-во компонентов
альдегиды	0.641	0.372	3.73349	мг/дм3	2
кислоты	0.376	0.136	10.14563	мг/дм3	1
метанол	3.411	1.312	0.00265	об. %	1
сивушные масла	12.134	4.085	44.76148	мг/дм3	5
сложные эфиры	124.872	41.882	649.32150	мг/дм3	2
	1.566	0.945			1

Хроматограммы

