



Наименования проб:

1. 1-й образец 1-й Рект крепость 96,6%об. Прозрачный, бесцветный. Запах резкий спиртовый, с небольшим фруктовым тоном. Вкус довольно жгучий, сладковатый, с тяжестью в послевкусии.
2. 2-й образец 2-й Рект отбор 1 л/ч крепость 96,6%об. Прозрачный, бесцветный. Запах резковатый спиртовый, с небольшим кондитерским тоном. Вкус умеренно жгучий, сладковатый, с кислинкой, лёгкий в послевкусии.
3. Образец 3 Рект 2 отбор 1,2 л/ч крепость 96,6%об. Прозрачный, бесцветный. Запах резковатый спиртовый, с фруктовым тоном. Вкус умеренно жгучий, тяжеловатый, с кисло-сладким привкусом, тяжеловатый в послевкусии.
4. Образец 4 Рект 2 отбор 1,4 л/ч крепость 96,6%об. Прозрачный, бесцветный. Запах резкий спиртовый, с явным фруктовым тоном. Вкус жгучий, горьковатый, с тяжёлым послевкусием.

Дата поступления проб: 20.04.2021

Хроматограммы пересчитаны на безводный спирт по указанной крепости, содержание компонентов приводится в мг/литр б.с., кроме метанола (%об. б.с.).

Отчет хроматограммы

Паспорт хроматограммы

Проект:	СПИРТ_2008-05-14	Колонка:	HP INNOWax 60m*0.32mm*0.5µm
Название метода:	ГСПС-ЭФ	Проба:	1-й образец 1-й Рект крепость 96,6%об.
Дата и время:	20.04.2021 16:52:53	Метод расчета:	Абсолютная градуировка
Анализ.Хроматограмма:	9741.1	Объем, мкл:	0.966

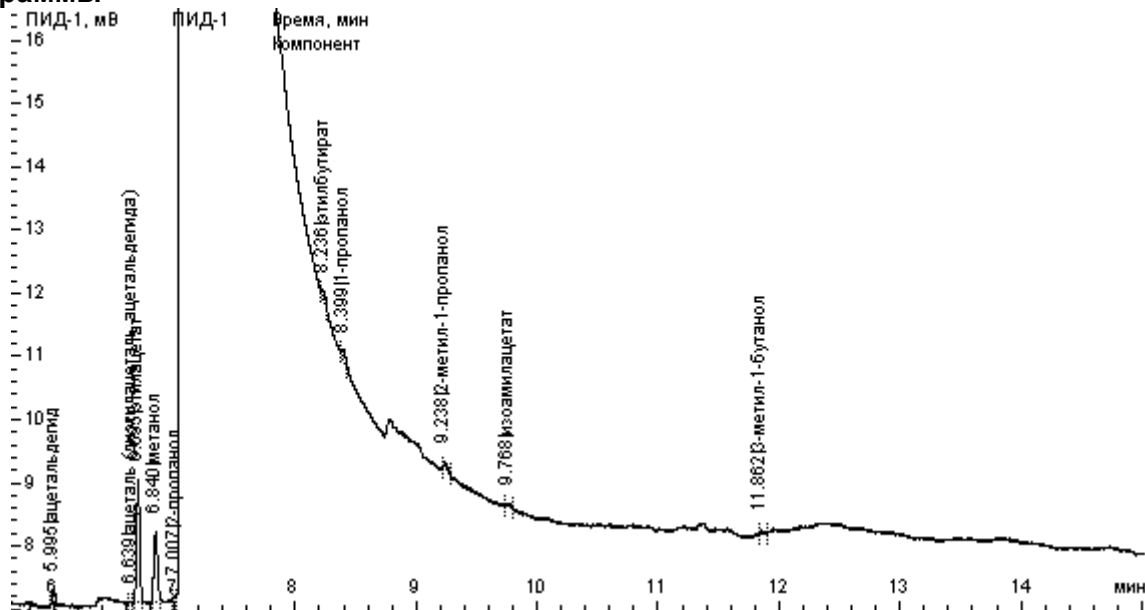
Расчет по компонентам

Группа	Время, мин	Компонент	Площадь	Высота	Концентрация	Ед. концентрации	Детектор
альдегиды	5.995	ацетальдегид	0.427	0.250	1.63890	мг/дм ³	ПИД-1
альдегиды	6.639	ацеталь (диэтилацеталь ацетальдегида)	0.040	0.030	0.08244	мг/дм ³	ПИД-1
сложные эфиры	6.695	этилацетат	3.481	1.944	9.55716	мг/дм ³	ПИД-1
метанол	6.840	метанол	2.378	1.115	0.00096	об. %	ПИД-1
сивушные масла	7.007	2-пропанол	0.135	0.085	0.37895	мг/дм ³	ПИД-1
сложные эфиры	8.236	этилбутират	0.273	0.152	0.59607	мг/дм ³	ПИД-1
сивушные масла	8.399	1-пропанол	0.310	0.149	0.67720	мг/дм ³	ПИД-1
сивушные масла	9.238	2-метил-1-пропанол	0.233	0.137	0.40775	мг/дм ³	ПИД-1
сложные эфиры	9.768	изоамилацетат	0.128	0.072	0.23263	мг/дм ³	ПИД-1
сивушные масла	11.862	3-метил-1-бутанол	0.076	0.072	0.14050	мг/дм ³	ПИД-1

Расчет по группам

Группа	Площадь	Высота	Концентрация	Ед. концентрации	Кол-во компонентов
альдегиды	0.467	0.280	1.72134	мг/дм ³	2
метанол	2.378	1.115	0.00096	об. %	1
сивушные масла	0.755	0.442	1.60440	мг/дм ³	4
сложные эфиры	3.881	2.167	10.38586	мг/дм ³	3

Хроматограммы



Отчет хроматограммы

Паспорт хроматограммы

Проект:	СПИРТ_2008-05-14	Колонка:	HP INNOWax 60m*0.32mm*0.5µm
Название метода:	ГСПС-ЭФ	Проба:	2-й образец 2-й Рект отбор 1 л/ч крепость 96,6%об.
Дата и время:	20.04.2021 17:21:10	Метод расчета:	Абсолютная градуировка
Анализ.Хроматограмма:	9742.1	Объем, мкл:	0.966

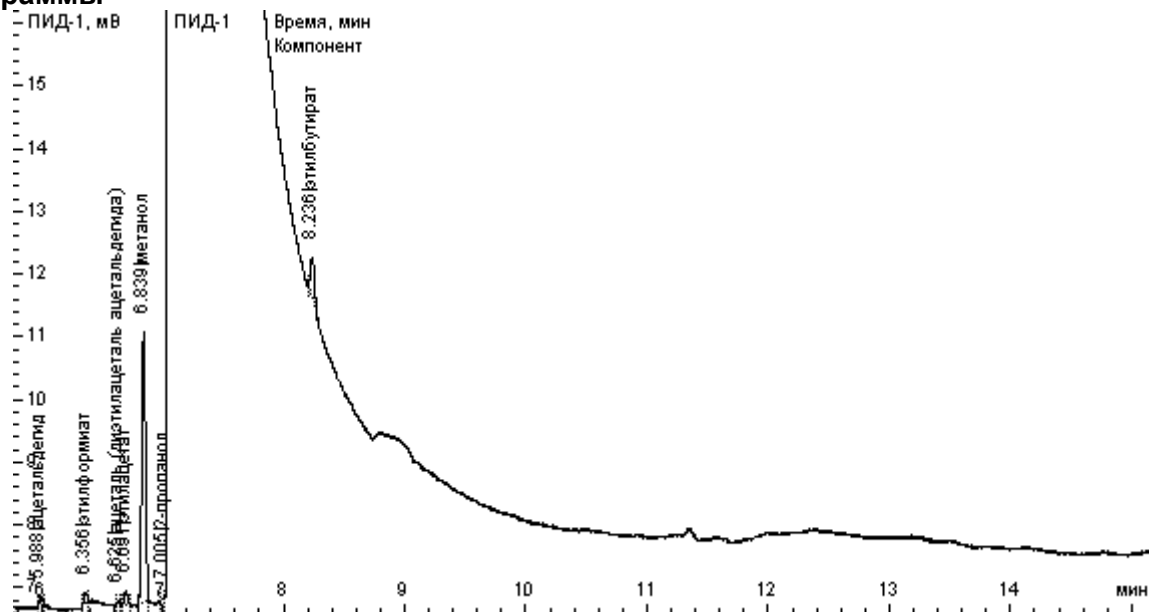
Расчет по компонентам

Группа	Время, мин	Компонент	Площадь	Высота	Концентрация	Ед. концентрации	Детектор
альдегиды	5.988	ацетальдегид	0.252	0.145	0.96640	мг/дм ³	ПИД-1
сложные эфиры	6.356	этилформиат	0.295	0.184	0.88157	мг/дм ³	ПИД-1
альдегиды	6.625	ацеталь (диэтилацеталь ацетальдегида)	0.093	0.063	0.19384	мг/дм ³	ПИД-1
сложные эфиры	6.691	этилацетат	0.367	0.214	1.00643	мг/дм ³	ПИД-1
метанол	6.839	метанол	9.349	4.331	0.00376	об. %	ПИД-1
сивушные масла	7.005	2-пропанол	0.098	0.061	0.27447	мг/дм ³	ПИД-1
сложные эфиры	8.236	этилбутират	1.508	0.685	3.29890	мг/дм ³	ПИД-1

Расчет по группам

Группа	Площадь	Высота	Концентрация	Ед. концентрации	Кол-во компонентов
альдегиды	0.345	0.207	1.16024	мг/дм ³	2
метанол	9.349	4.331	0.00376	об. %	1
сивушные масла	0.098	0.061	0.27447	мг/дм ³	1
сложные эфиры	2.170	1.083	5.18691	мг/дм ³	3

Хроматограммы



Отчет хроматограммы

Паспорт хроматограммы

Проект:	СПИРТ_2008-05-14	Колонка:	HP INNOWax 60m*0.32mm*0.5µm
Название метода:	ГСПС-ЭФ	Проба:	Образец 3 Рект 2 отбор 1,2 л/ч крепость 96,6%об.
Дата и время:	20.04.2021 17:41:08	Метод расчета:	Абсолютная градуировка
Анализ.Хроматограмма:	9743.1	Объем, мкл:	0.966

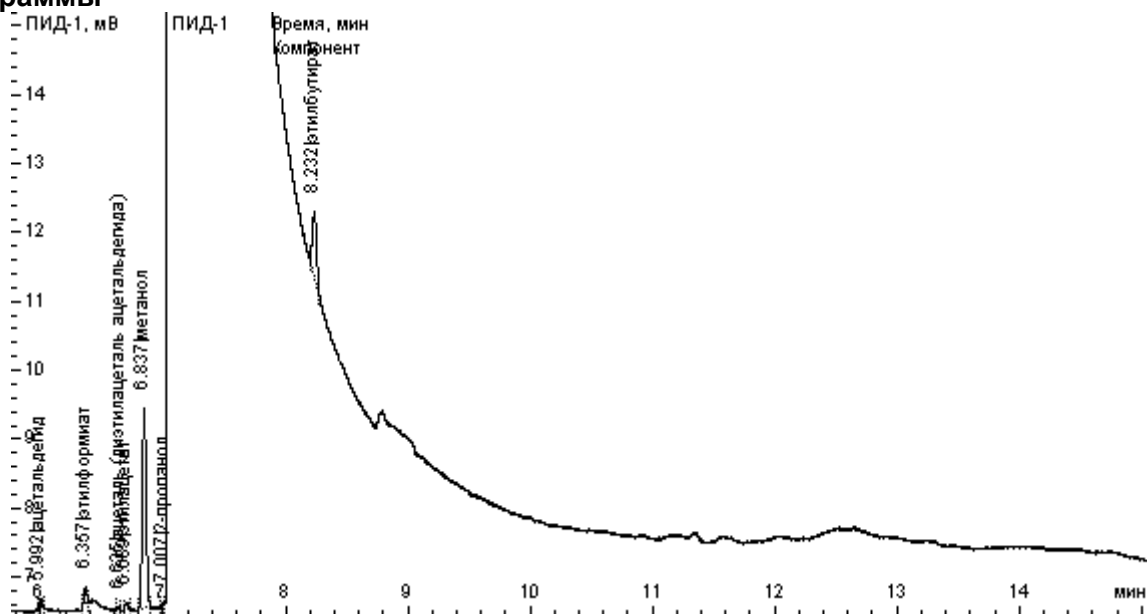
Расчет по компонентам

Группа	Время, мин	Компонент	Площадь	Высота	Концентрация	Ед. концентрации	Детектор
альдегиды	5.992	ацетальдегид	0.198	0.137	0.75877	мг/дм3	ПИД-1
сложные эфиры	6.357	этилформиат	0.365	0.236	1.09239	мг/дм3	ПИД-1
альдегиды	6.635	ацеталь (диэтилацеталь ацетальдегида)	0.066	0.057	0.13660	мг/дм3	ПИД-1
сложные эфиры	6.689	этилацетат	0.185	0.121	0.50929	мг/дм3	ПИД-1
метанол	6.837	метанол	6.268	2.912	0.00252	об. %	ПИД-1
сивушные масла	7.007	2-пропанол	0.081	0.073	0.22564	мг/дм3	ПИД-1
сложные эфиры	8.232	этилбутират	2.280	0.952	4.98646	мг/дм3	ПИД-1

Расчет по группам

Группа	Площадь	Высота	Концентрация	Ед. концентрации	Кол-во компонентов
альдегиды	0.264	0.194	0.89537	мг/дм3	2
метанол	6.268	2.912	0.00252	об. %	1
сивушные масла	0.081	0.073	0.22564	мг/дм3	1
сложные эфиры	2.831	1.310	6.58814	мг/дм3	3

Хроматограммы



Отчет хроматограммы

Паспорт хроматограммы

Проект:	СПИРТ_2008-05-14	Колонка:	HP INNOWax 60m*0.32mm*0.5µm
Название метода:	ГСПС-ЭФ	Проба:	Образец 4 Рект 2 отбор 1,4 л/ч крепость 96,6%об.
Дата и время:	20.04.2021 18:19:24	Метод расчета:	Абсолютная градуировка
Анализ.Хроматограмма:	9744.1	Объем, мкл:	0.966

Расчет по компонентам

Группа	Время, мин	Компонент	Площадь	Высота	Концентрация	Ед. концентрации	Детектор
альдегиды	6.001	ацетальдегид	0.245	0.150	0.93986	мг/дм ³	ПИД-1
сложные эфиры	6.366	этилформиат	0.306	0.197	0.91385	мг/дм ³	ПИД-1
альдегиды	6.647	ацеталь (диэтилацеталь ацетальдегида)	0.039	0.032	0.08044	мг/дм ³	ПИД-1
сложные эфиры	6.704	этилацетат	0.075	0.048	0.20688	мг/дм ³	ПИД-1
метанол	6.848	метанол	4.459	2.060	0.00179	об. %	ПИД-1
сивушные масла	7.018	2-пропанол	0.135	0.072	0.37676	мг/дм ³	ПИД-1
сложные эфиры	8.244	этилбутират	2.585	1.077	5.65330	мг/дм ³	ПИД-1

Расчет по группам

Группа	Площадь	Высота	Концентрация	Ед. концентрации	Кол-во компонентов
альдегиды	0.284	0.182	1.02030	мг/дм ³	2
метанол	4.459	2.060	0.00179	об. %	1
сивушные масла	0.135	0.072	0.37676	мг/дм ³	1
сложные эфиры	2.966	1.321	6.77402	мг/дм ³	3

Хроматограммы

