



Наименования проб:

1. Образец №1 крепость 97,1%об. Прозрачный, бесцветный. Запах резковатый спиртовый. Вкус довольно мягкий, чистый, с чуть мыльным послевкусием.
2. Образец №2 крепость 96,6%об. Прозрачный, бесцветный. Запах резкий спиртовый. Вкус умеренно жгучий, с терпким привкусом и кисловатым послевкусием.

Дата поступления проб: 25.05.2021

Хроматограммы пересчитаны на безводный спирт по указанной крепости, содержание компонентов приводится в мг/литр б.с., кроме метанола (%об. б.с.).

Отчет хроматограммы

Паспорт хроматограммы

Проект:	СПИРТ_2008-05-14	Колонка:	HP INNOWax 60m*0.32mm*0.5µm
Название метода:	ГСПС-ЭФ	Проба:	Образец №1 крепость 97,1%об.
Дата и время:	25.05.2021 15:22:49	Метод расчета:	Абсолютная градуировка
Анализ.Хроматограмма:	9856.1	Объем, мкл:	0.971

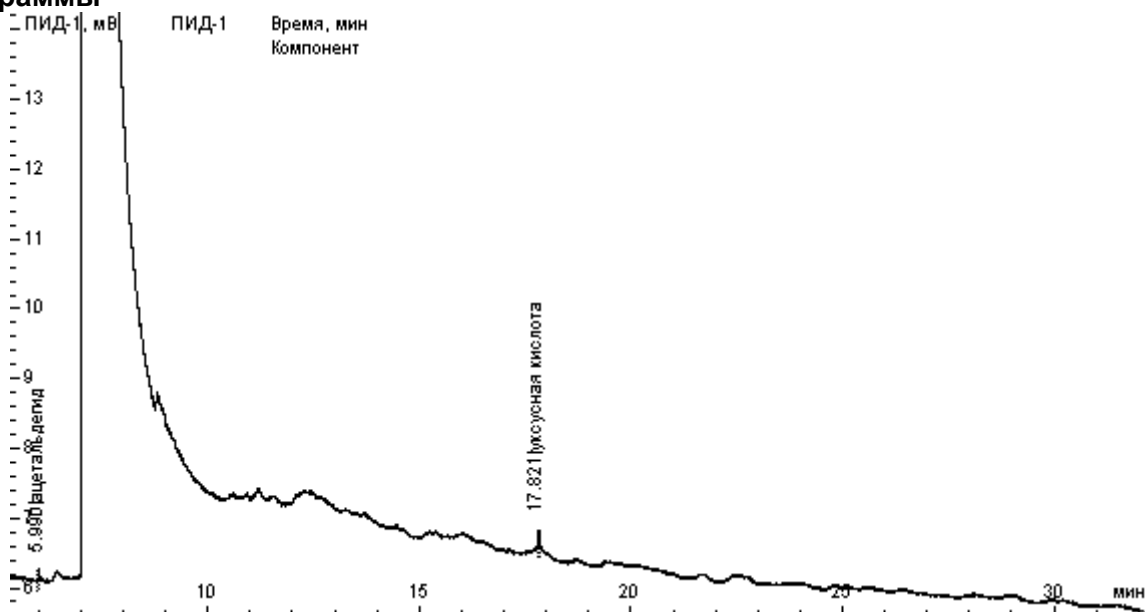
Расчет по компонентам

Группа	Время, мин	Компонент	Площадь	Высота	Концентрация	Ед. концентрации	Детектор
альдегиды	5.990	ацетальдегид	0.179	0.116	0.68385	мг/дм3	ПИД-1
кислоты	17.821	уксусная кислота	0.657	0.230	9.13207	мг/дм3	ПИД-1

Расчет по группам

Группа	Площадь	Высота	Концентрация	Ед. концентрации	Кол-во компонентов
альдегиды	0.179	0.116	0.68385	мг/дм3	1
кислоты	0.657	0.230	9.13207	мг/дм3	1

Хроматограммы



Отчет хроматограммы

Паспорт хроматограммы

Проект:	СПИРТ_2008-05-14	Колонка:	HP INNOWax 60m*0.32mm*0.5mkm
Название метода:	ГСПС-ЭФ	Проба:	Образец №2 крепость 96,6%об.
Дата и время:	25.05.2021 16:00:41	Метод расчета:	Абсолютная градуировка
Анализ.Хроматограмма:	9857.1	Объем, мкл:	0.966

Расчет по компонентам

Группа	Время, мин	Компонент	Площадь	Высота	Концентрация	Ед. концентрации	Детектор
альдегиды	5.975	ацетальдегид	0.149	0.096	0.57122	мг/дм3	ПИД-1
сложные эфиры	6.354	этилформиат	0.021	0.026	0.06362	мг/дм3	ПИД-1

Расчет по группам

Группа	Площадь	Высота	Концентрация	Ед. концентрации	Кол-во компонентов
альдегиды	0.149	0.096	0.57122	мг/дм3	1
сложные эфиры	0.021	0.026	0.06362	мг/дм3	1

Хроматограммы

