



Наименования проб:

1. Образец 1 Тело крепость 96%об. Прозрачный, бесцветный. Запах резкий спиртовый, с фруктовым тоном. Вкус довольно жгучий, сладковатый, со жжением в послевкусии.
2. Образец 2 Обратный крепость 96%об. Прозрачный, бесцветный. Запах резкий спиртовый, с неприятным посторонним тоном.

Дата поступления проб: 29.06.2021

Хроматограммы пересчитаны на безводный спирт по указанной крепости, содержание компонентов приводится в мг/литр б.с., кроме метанола (%об. б.с.).

Отчет хроматограммы

Паспорт хроматограммы

Проект:	СПИРТ_2008-05-14	Колонка:	HP INNOWax 60m*0.32mm*0.5µm
Название метода:	ГСПС-ЭФ	Проба:	Образец 1 Тело крепость 96%об.
Дата и время:	29.06.2021 17:03:56	Метод расчета:	Абсолютная градуировка
Анализ.Хроматограмма:	9981.1	Объем, мкл:	0.96

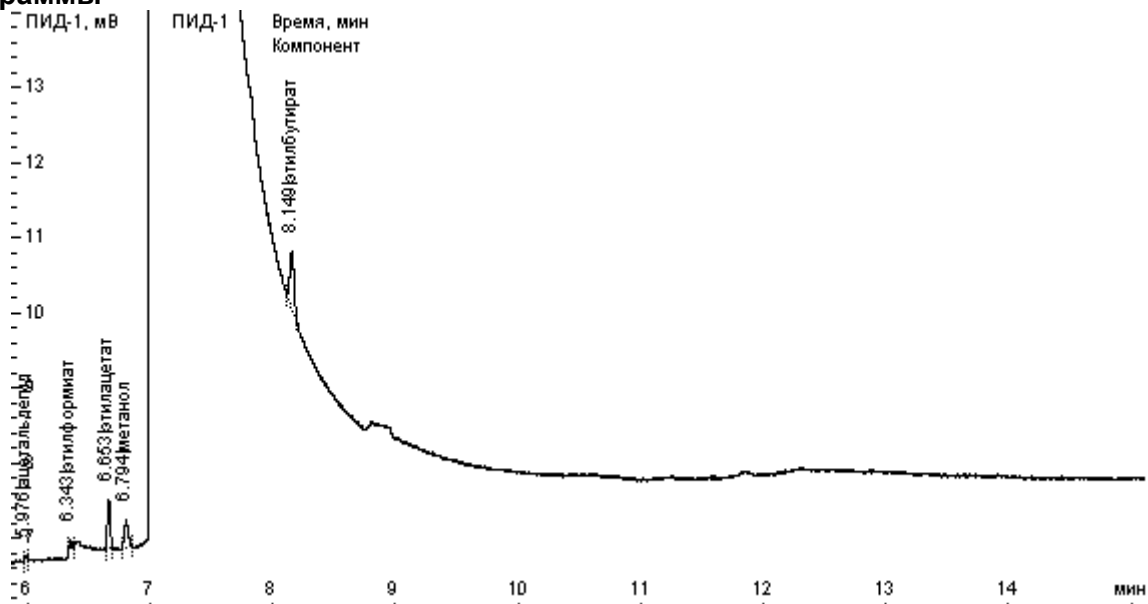
Расчет по компонентам

Группа	Время, мин	Компонент	Площадь	Высота	Концентрация	Ед. концентрации	Детектор
альдегиды	5.976	ацетальдегид	0.091	0.071	0.34936	мг/дм3	ПИД-1
сложные эфиры	6.343	этилформиат	0.105	0.096	0.31683	мг/дм3	ПИД-1
сложные эфиры	6.653	этилацетат	1.134	0.665	3.13235	мг/дм3	ПИД-1
метанол	6.794	метанол	0.777	0.360	0.00031	об. %	ПИД-1
сложные эфиры	8.149	этилбутират	1.700	0.735	3.74098	мг/дм3	ПИД-1

Расчет по группам

Группа	Площадь	Высота	Концентрация	Ед. концентрации	Кол-во компонентов
альдегиды	0.091	0.071	0.34936	мг/дм3	1
метанол	0.777	0.360	0.00031	об. %	1
сложные эфиры	2.939	1.496	7.19017	мг/дм3	3

Хроматограммы



Отчет хроматограммы

Паспорт хроматограммы

Проект:	СПИРТ_2008-05-14	Колонка:	HP INNOWax 60m*0.32mm*0.5µm
Название метода:	ГСПС-ЭФ	Проба:	Образец 2 Обратный крепость 96%об.
Дата и время:	29.06.2021 17:24:45	Метод расчета:	Абсолютная градуировка
Анализ.Хроматограмма:	9982.1	Объем, мкл:	0.96

Расчет по компонентам

Группа	Время, мин	Компонент	Площадь	Высота	Концентрация	Ед. концентрации	Детектор
альдегиды	5.982	ацетальдегид	0.234	0.155	0.90178	мг/дм ³	ПИД-1
сложные эфиры	6.348	этилформиат	0.036	0.048	0.10903	мг/дм ³	ПИД-1
альдегиды	6.600	ацеталь (диэтилацеталь ацетальдегида)	0.058	0.047	0.12072	мг/дм ³	ПИД-1
сложные эфиры	6.659	этилацетат	2.119	1.209	5.85425	мг/дм ³	ПИД-1
метанол	6.803	метанол	1.821	0.775	0.00074	об. %	ПИД-1
сложные эфиры	7.819	изобутилацетат	2.240	1.019	5.39048	мг/дм ³	ПИД-1
сложные эфиры	8.154	этилбутират	3.403	1.469	7.48857	мг/дм ³	ПИД-1
сивушные масла	8.304	1-пропанол	0.106	0.067	0.23233	мг/дм ³	ПИД-1
сивушные масла	9.153	2-метил-1-пропанол	0.256	0.125	0.45087	мг/дм ³	ПИД-1
сивушные масла	11.732	3-метил-1-бутанол	0.509	0.203	0.94983	мг/дм ³	ПИД-1

Расчет по группам

Группа	Площадь	Высота	Концентрация	Ед. концентрации	Кол-во компонентов
альдегиды	0.292	0.202	1.02250	мг/дм ³	2
метанол	1.821	0.775	0.00074	об. %	1
сивушные масла	0.871	0.395	1.63303	мг/дм ³	3
сложные эфиры	7.798	3.745	18.84233	мг/дм ³	4

Хроматограммы

