



Наименования проб:

1. Образец Тело крепость 61%об. Прозрачный, бесцветный. Запах резкий сырого дистиллята, с преобладанием хересного тона (альдегиды). Вкус довольно жгучий, полный, кисловатый, с терпкостью в послевкусии. В пустом бокале проявляются яркие, приятные зерновые тона.
2. Образец Головы крепость 91%об. Прозрачный, бесцветный. Запах резкий головной фракции, химический.

Дата поступления проб: 29.06.2021

Хроматограммы пересчитаны на безводный спирт по указанной крепости, содержание компонентов приводится в мг/литр б.с., кроме метанола (%об. б.с.).

Отчет хроматограммы

Паспорт хроматограммы

Проект:	СПИРТ_2008-05-14	Колонка:	HP INNOWax 60m*0.32mm*0.5mkm
Название метода:	ГСПС-ЭФ	Проба:	Образец Тело крепость 61%об.
Дата и время:	29.06.2021 21:33:27	Метод расчета:	Абсолютная градуировка
Анализ.Хроматограмма:	9991.1	Объем, мкл:	0.61

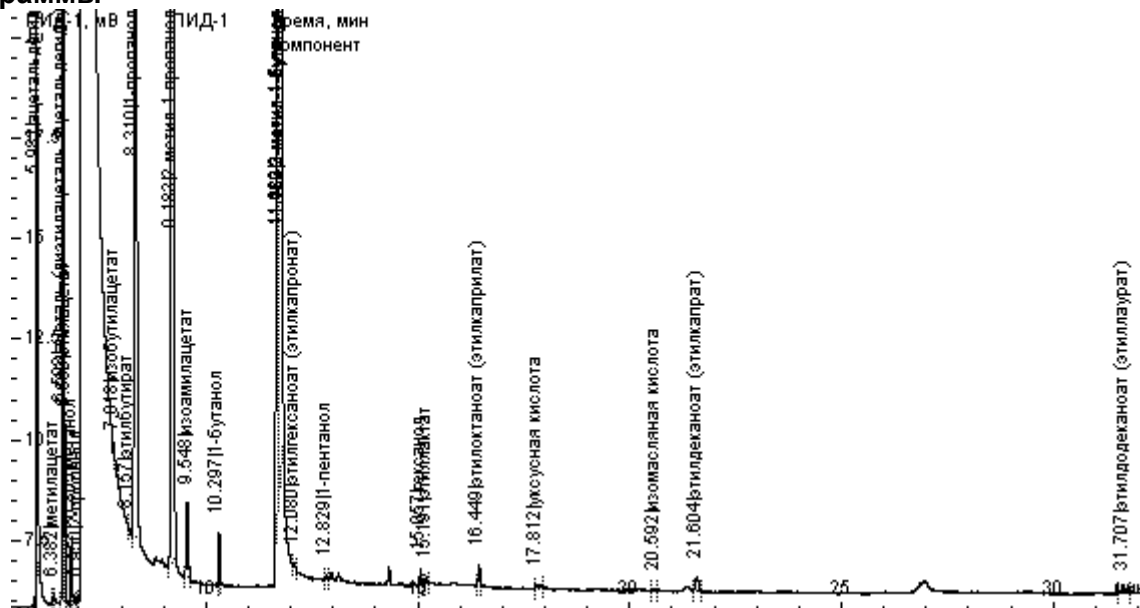
Расчет по компонентам

Группа	Время, мин	Компонент	Площадь	Высота	Концентрация	Ед. концентрации	Детектор
альдегиды	5.982	ацетальдегид	31.523	13.784	191.43402	мг/дм3	ПИД-1
сложные эфиры	6.382	метилацетат	0.124	0.104	0.56517	мг/дм3	ПИД-1
альдегиды	6.598	ацеталь (диэтилацеталь ацетальдегида)	62.288	32.767	204.62002	мг/дм3	ПИД-1
сложные эфиры	6.660	этилацетат	8.372	4.402	36.40361	мг/дм3	ПИД-1
метанол	6.805	метанол	3.475	1.570	0.00221	об. %	ПИД-1
сивушные масла	6.950	2-пропанол	0.274	0.148	1.21535	мг/дм3	ПИД-1
сложные эфиры	7.818	изобутилацетат	0.298	0.161	1.12782	мг/дм3	ПИД-1
сложные эфиры	8.157	этилбутират	0.054	0.033	0.18792	мг/дм3	ПИД-1
сивушные масла	8.310	1-пропанол	153.759	46.116	531.39399	мг/дм3	ПИД-1
сивушные масла	9.183	2-метил-1-пропанол	374.503	114.535	1037.41252	мг/дм3	ПИД-1
сложные эфиры	9.548	изоамилацетат	6.091	1.841	17.57563	мг/дм3	ПИД-1
сивушные масла	10.297	1-бутанол	3.210	1.276	10.27143	мг/дм3	ПИД-1
сивушные масла	11.682	2-метил-1-бутанол	231.751	81.789	680.05681	мг/дм3	ПИД-1
сивушные масла	11.750	3-метил-1-бутанол	635.075	180.830	1864.01226	мг/дм3	ПИД-1
энантовые эфиры	12.080	этилгексаноат (этилкапронат)	0.283	0.116	0.80012	мг/дм3	ПИД-1
сивушные масла	12.829	1-пентанол	0.304	0.122	0.87284	мг/дм3	ПИД-1
сивушные масла	15.057	гексанол	1.100	0.401	6.04037	мг/дм3	ПИД-1
сложные эфиры	15.191	этиллактат	0.356	0.151	1.51518	мг/дм3	ПИД-1
энантовые эфиры	16.449	этилоктаноат (этилкаприлат)	1.589	0.483	5.66298	мг/дм3	ПИД-1
кислоты	17.812	уксусная кислота	0.470	0.075	10.38896	мг/дм3	ПИД-1
кислоты	20.592	изомасляная кислота	0.181	0.045	2.22575	мг/дм3	ПИД-1
энантовые эфиры	21.604	этилдеcanoат (этилкапрат)	1.641	0.345	4.73175	мг/дм3	ПИД-1
энантовые эфиры	31.707	этилдодеканоат (этиллаурат)	0.620	0.090	2.53494	мг/дм3	ПИД-1

Расчет по группам

Группа	Площадь	Высота	Концентрация	Ед. концентрации	Кол-во компонентов
альдегиды	93.811	46.551	396.05404	мг/дм3	2
кислоты	0.650	0.120	12.61471	мг/дм3	2
метанол	3.475	1.570	0.00221	об. % = 0,02 г/дм3	1
сивушные масла	1399.976	425.215	4131.27557	мг/дм3	8
сложные эфиры	15.295	6.692	57.37532	мг/дм3	6
энантовые эфиры	4.132	1.035	13.72978	мг/дм3	4

Хроматограммы



Отчет хроматограммы

Паспорт хроматограммы

Проект:	СПИРТ_2008-05-14	Колонка:	HP INNOWax 60m*0.32mm*0.5µm
Название метода:	ГСПС-ЭФ	Проба:	Образец Головы крепость 91%об.
Дата и время:	29.06.2021 22:15:30	Метод расчета:	Абсолютная градуировка
Анализ.Хроматограмма:	9992.1	Объем, мкл:	0.91

Расчет по компонентам

Группа	Время, мин	Компонент	Площадь	Высота	Концентрация	Ед. концентрации	Детектор
альдегиды	5.830	ацетальдегид	502.207	155.290	2044.38824	мг/дм ³	ПИД-1
сложные эфиры	6.221	метилацетат	26.099	11.817	79.59515	мг/дм ³	ПИД-1
альдегиды	6.445	ацеталь (диэтилацеталь ацетальдегида)	79.265	36.669	174.54781	мг/дм ³	ПИД-1
сложные эфиры	6.500	этилацетат	836.807	327.901	2439.13931	мг/дм ³	ПИД-1
метанол	6.650	метанол	44.795	13.859	0.01910	об. %	ПИД-1
сивушные масла	6.784	2-пропанол	6.996	3.136	20.78627	мг/дм ³	ПИД-1
сложные эфиры	7.696	изобутилацетат	6.050	2.332	15.35490	мг/дм ³	ПИД-1
сложные эфиры	8.029	этилбутират	0.942	0.410	2.18770	мг/дм ³	ПИД-1
сивушные масла	8.225	1-пропанол	375.791	100.067	870.58608	мг/дм ³	ПИД-1
сивушные масла	9.117	2-метил-1-пропанол	770.197	232.294	1430.16487	мг/дм ³	ПИД-1
сложные эфиры	9.418	изоамилацетат	40.739	10.694	78.79231	мг/дм ³	ПИД-1
сивушные масла	10.234	1-бутанол	5.567	2.264	11.94030	мг/дм ³	ПИД-1
сивушные масла	11.619	2-метил-1-бутанол	364.265	115.098	716.52091	мг/дм ³	ПИД-1
сивушные масла	11.690	3-метил-1-бутанол	772.761	234.404	1520.39793	мг/дм ³	ПИД-1
энантовые эфиры	12.001	этилгексаноат (этилкапронат)	1.054	0.405	1.99821	мг/дм ³	ПИД-1
сивушные масла	12.777	1-пентанол	0.375	0.148	0.72235	мг/дм ³	ПИД-1
сивушные масла	15.038	гексанол	1.264	0.419	4.65501	мг/дм ³	ПИД-1
сложные эфиры	15.168	этиллактат	0.530	0.203	1.51417	мг/дм ³	ПИД-1
энантовые эфиры	16.432	этилоктаноат (этилкаприлат)	2.932	0.802	7.00546	мг/дм ³	ПИД-1
кислоты	17.766	уксусная кислота	3.844	0.978	57.00503	мг/дм ³	ПИД-1
кислоты	20.564	изомасляная кислота	2.138	0.473	17.64231	мг/дм ³	ПИД-1
энантовые эфиры	21.592	этилдеcanoат (этилкапрат)	1.805	0.373	3.48905	мг/дм ³	ПИД-1
кислоты	24.309	изовалериановая кислота	0.589	0.112	4.61614	мг/дм ³	ПИД-1
энантовые эфиры	31.732	этилдodecanoат (этиллаурат)	0.680	0.099	1.86539	мг/дм ³	ПИД-1

Расчет по группам

Группа	Площадь	Высота	Концентрация	Ед. концентрации	Кол-во компонентов
альдегиды	581.472	191.959	2218.93605	мг/дм ³	2
кислоты	6.571	1.563	79.26349	мг/дм ³	3
метанол	44.795	13.859	0.01910	об. % = 0,15 г/дм ³	1
сивушные масла	2297.217	687.828	4575.77372	мг/дм ³	8
сложные эфиры	911.167	353.356	2616.58355	мг/дм ³	6
энантовые эфиры	6.470	1.679	14.35811	мг/дм ³	4

Хроматограммы

