

Паспорт хроматограммы

Проект:	СПИРТ_2008-05-14	Колонка:	HP INNOWax 60m*0.32mm*0.5µm
Название метода:	ГСПС-ЭФ	Проба:	Образец 1 I.Б.Г.1 Головы с Браги1 крепость 62%об.
Дата и время:	26.06.2021 14:14:47	Метод расчета:	Абсолютная градуировка
Анализ.Хроматограмма:	9962.1	Объем, мкл:	0.62

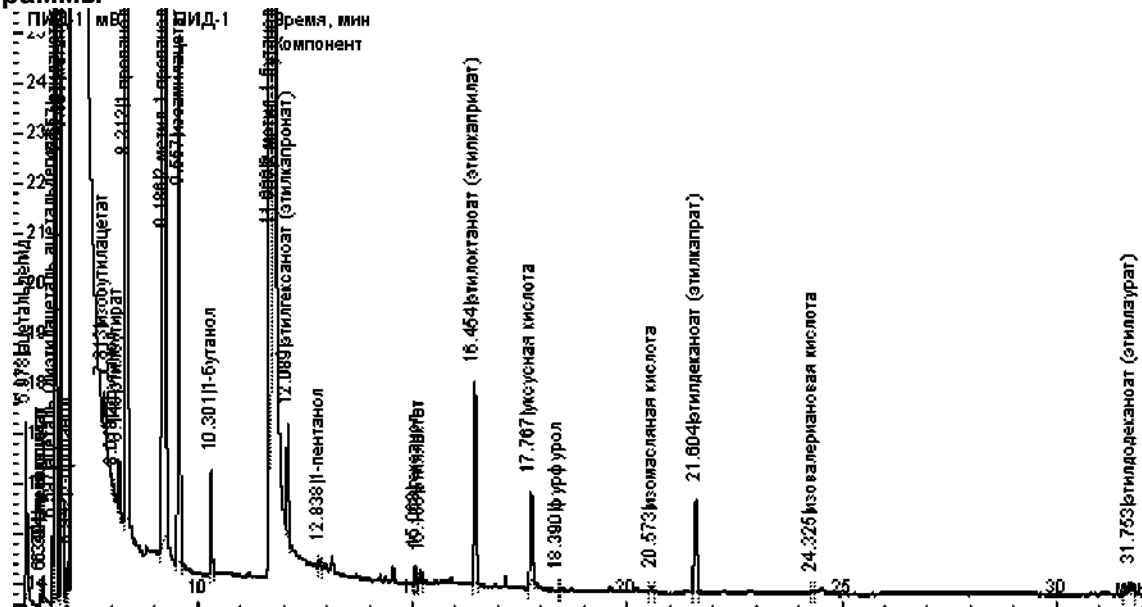
Расчет по компонентам

Группа	Время, мин	Компонент	Площадь			Ед. концентрации	Детектор
			Высота	Концентрация	Ед. концентрации		
альдегиды	5.978	ацетальдегид	8.683	3.569	51.87907 мг/дм3	ПИД-1	
сложные эфиры	6.340	этилформиат	0.118	0.113	0.54831 мг/дм3	ПИД-1	
сложные эфиры	6.374	метилацетат	0.259	0.201	1.15846 мг/дм3	ПИД-1	
альдегиды	6.597	ацеталь (диэтилацеталь ацетальдегида)	2.384	1.307	7.70519 мг/дм3	ПИД-1	
сложные эфиры	6.657	этилацетат	351.302	169.713	1502.93991 мг/дм3	ПИД-1	
метанол	6.803	метанол	30.186	11.688	0.01889 об. %	ПИД-1	
сивушные масла	6.942	2-пропанол	1.599	0.650	6.97247 мг/дм3	ПИД-1	
сложные эфиры	7.813	изобутилацетат	1.552	0.685	5.78306 мг/дм3	ПИД-1	
сивушные масла	8.018	2-бутанол	0.067	0.053	0.21656 мг/дм3	ПИД-1	
сложные эфиры	8.149	этилбутират	2.239	0.932	7.63072 мг/дм3	ПИД-1	
сивушные масла	8.312	1-пропанол	110.704	31.324	376.42470 мг/дм3	ПИД-1	
сивушные масла	9.186	2-метил-1-пропанол	501.587	143.623	1367.03666 мг/дм3	ПИД-1	
сложные эфиры	9.557	изоамилацетат	35.661	10.507	101.23204 мг/дм3	ПИД-1	
сивушные масла	10.301	1-бутанол	5.410	2.027	17.03285 мг/дм3	ПИД-1	
сивушные масла	11.690	2-метил-1-бутанол	502.547	156.834	1450.90242 мг/дм3	ПИД-1	
сивушные масла	11.762	3-метил-1-бутанол	1191.721	337.223	3441.41115 мг/дм3	ПИД-1	
энантовые эфиры	12.089	этилгексаноат (этилкапронат)	6.860	2.172	19.09349 мг/дм3	ПИД-1	
сивушные масла	12.838	1-пентанол	0.330	0.131	0.93283 мг/дм3	ПИД-1	
сивушные масла	15.068	гексанол	1.034	0.363	5.58647 мг/дм3	ПИД-1	
сложные эфиры	15.188	этиллактат	0.592	0.232	2.48292 мг/дм3	ПИД-1	
энантовые эфиры	16.454	этилоктаноат (этилкаприлат)	14.305	4.025	50.17407 мг/дм3	ПИД-1	
кислоты	17.767	уксусная кислота	6.498	1.810	141.42790 мг/дм3	ПИД-1	
ароматические альдегиды	18.390	фурфурол	0.038	0.036	0.14802 мг/дм3	ПИД-1	
кислоты	20.573	изомасляная кислота	0.331	0.092	4.00307 мг/дм3	ПИД-1	
энантовые эфиры	21.604	этилдеcanoат (этилкапрат)	8.604	1.820	24.41292 мг/дм3	ПИД-1	
кислоты	24.325	изовалериановая кислота	0.094	0.041	1.08587 мг/дм3	ПИД-1	
энантовые эфиры	31.753	этилдодеканоат (этиллаурат)	1.910	0.225	7.68722 мг/дм3	ПИД-1	

Расчет по группам

Группа	Площадь	Высота	Концентрация	Ед. концентрации	Кол-во компонентов
альдегиды	11.067	4.876	59.58427	мг/дм3	2
ароматические альдегиды	0.038	0.036	0.14802	мг/дм3	1
кислоты	6.923	1.944	146.51685	мг/дм3	3
метанол	30.186	11.688	0.01889 об. % = 0,15 г/дм3		1
сивушные масла	2315.000	672.228	6666.51611	мг/дм3	9
сложные эфиры	391.723	182.383	1621.77542	мг/дм3	7
энантовые эфиры	31.679	8.242	101.36770	мг/дм3	4

Хроматограммы



Паспорт хроматограммы

Проект:	СПИРТ_2008-05-14	Колонка:	HP INNOWax 60m*0.32mm*0.5µm
Название метода:	ГСПС-ЭФ	Проба:	Образец 2 I.Б.СС.1 СС с Браги1 крепость 31,5%об.
Дата и время:	26.06.2021 10:26:10	Метод расчета:	Абсолютная градуировка
Анализ.Хроматограмма:	9956.1	Объем, мкл:	0.315

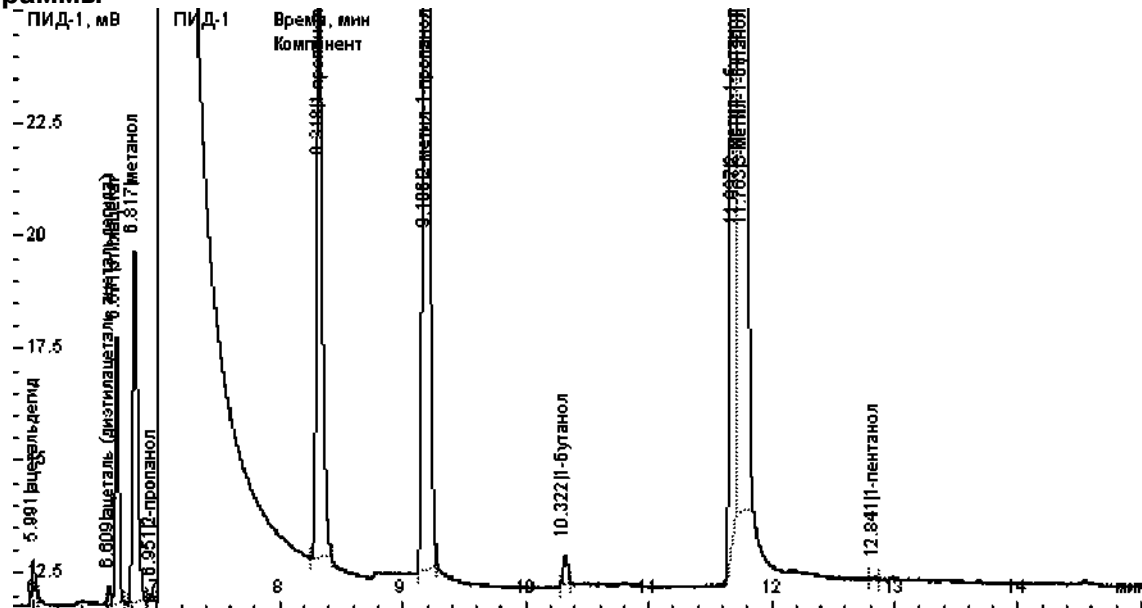
Расчет по компонентам

Группа	Время, мин	Компонент	Площадь	Высота	Концентрация	Ед. концентрации	Детектор
альдегиды	5.991	ацетальдегид	1.749	0.933	20.57422	мг/дм ³	ПИД-1
альдегиды	6.609	ацеталь (диэтилацеталь ацетальдегида)	0.690	0.393	4.38752	мг/дм ³	ПИД-1
сложные эфиры	6.671	этилацетат	10.883	5.933	91.63723	мг/дм ³	ПИД-1
метанол	6.817	метанол	20.319	7.813	0.02503	об. %	ПИД-1
сивушные масла	6.951	2-пропанол	0.340	0.177	2.91554	мг/дм ³	ПИД-1
сивушные масла	8.318	1-пропанол	42.952	13.570	287.45866	мг/дм ³	ПИД-1
сивушные масла	9.186	2-метил-1-пропанол	129.502	42.508	694.69066	мг/дм ³	ПИД-1
сивушные масла	10.322	1-бутанол	1.602	0.635	9.92457	мг/дм ³	ПИД-1
сивушные масла	11.697	2-метил-1-бутанол	122.762	42.457	697.60206	мг/дм ³	ПИД-1
сивушные масла	11.763	3-метил-1-бутанол	358.424	103.989	2037.22807	мг/дм ³	ПИД-1
сивушные масла	12.841	1-пентанол	0.114	0.057	0.63559	мг/дм ³	ПИД-1

Расчет по группам

Группа	Площадь	Высота	Концентрация	Ед. концентрации	Кол-во компонентов
альдегиды	2.439	1.325	24.96174	мг/дм ³	2
метанол	20.319	7.813	0.02503	об. % = 0,20 г/дм ³	1
сивушные масла	655.695	203.393	3730.45516	мг/дм ³	7
сложные эфиры	10.883	5.933	91.63723	мг/дм ³	1

Хроматограммы



Паспорт хроматограммы

Проект:	СПИРТ_2008-05-14	Колонка:	HP INNOWax 60m*0.32mm*0.5µm
Название метода:	ГСПС-ЭФ	Проба:	Образец 3 III.Б.Г.1 Головы с БрагиЗ крепость 61%об.
Дата и время:	26.06.2021 13:23:45	Метод расчета:	Абсолютная градуировка
Анализ.Хроматограмма:	9961.1	Объем, мкл:	0.61

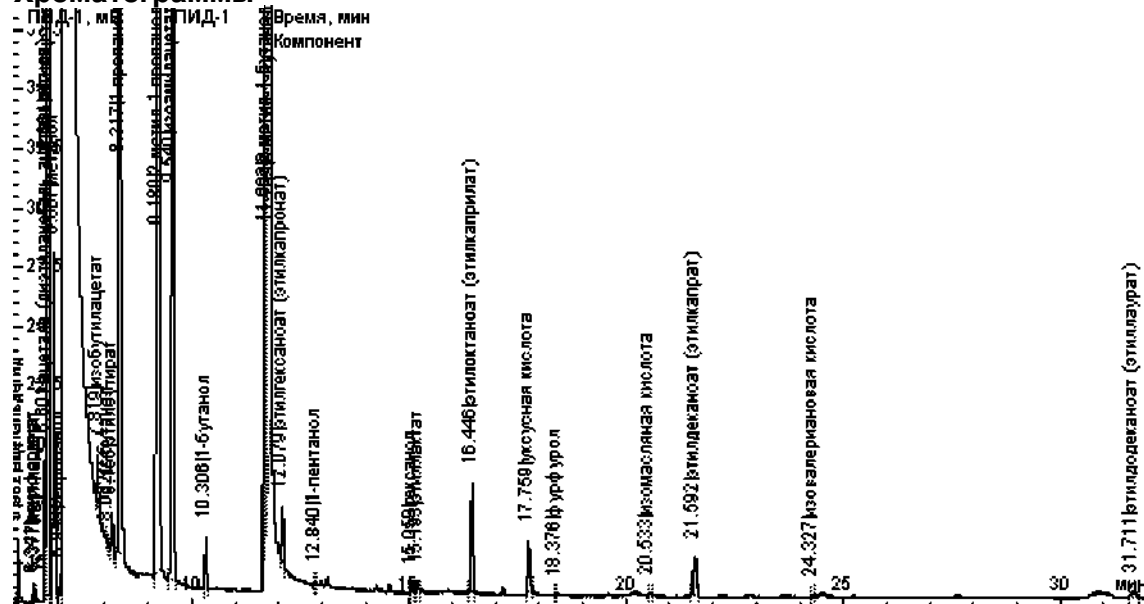
Расчет по компонентам

Группа	Время, мин	Компонент	Площадь	Высота	Ед. концентрации	Детектор
альдегиды	5.982	ацетальдегид	5.433	2.618	32.99524 мг/дм ³	ПИД-1
сложные эфиры	6.341	этилформиат	0.106	0.114	0.50178 мг/дм ³	ПИД-1
сложные эфиры	6.377	метилацетат	0.280	0.241	1.27462 мг/дм ³	ПИД-1
альдегиды	6.601	ацеталь (диэтилацеталь ацетальдегида)	11.145	6.305	36.61271 мг/дм ³	ПИД-1
сложные эфиры	6.661	этилацетат	352.906	176.329	1534.55175 мг/дм ³	ПИД-1
метанол	6.807	метанол	35.348	14.545	0.02249 об. %	ПИД-1
сивушные масла	6.949	2-пропанол	2.477	0.996	10.97843 мг/дм ³	ПИД-1
сложные эфиры	7.819	изобутилацетат	4.921	2.158	18.63166 мг/дм ³	ПИД-1
сивушные масла	8.032	2-бутанол	0.238	0.130	0.77721 мг/дм ³	ПИД-1
сложные эфиры	8.156	этилбутират	3.881	1.653	13.44101 мг/дм ³	ПИД-1
сивушные масла	8.317	1-пропанол	152.626	47.034	527.47875 мг/дм ³	ПИД-1
сивушные масла	9.189	2-метил-1-пропанол	689.680	209.794	1910.48420 мг/дм ³	ПИД-1
сложные эфиры	9.540	изоамилацетат	108.659	29.704	313.51246 мг/дм ³	ПИД-1
сивушные масла	10.306	1-бутанол	5.505	2.115	17.61498 мг/дм ³	ПИД-1
сивушные масла	11.693	2-метил-1-бутанол	555.246	172.920	1629.32862 мг/дм ³	ПИД-1
сивушные масла	11.769	3-метил-1-бутанол	1434.782	396.494	4211.23720 мг/дм ³	ПИД-1
энантовые эфиры	12.079	этилгексаноат (этилкапронат)	6.883	2.325	19.47046 мг/дм ³	ПИД-1
сивушные масла	12.840	1-пентанол	0.194	0.100	0.55600 мг/дм ³	ПИД-1
сивушные масла	15.059	гексанол	0.956	0.365	5.25135 мг/дм ³	ПИД-1
сложные эфиры	15.193	этиллактат	1.143	0.441	4.87243 мг/дм ³	ПИД-1
энантовые эфиры	16.446	этилоктаноат (этилкаприлат)	15.145	4.587	53.99128 мг/дм ³	ПИД-1
кислоты	17.759	уксусная кислота	7.151	2.083	158.18826 мг/дм ³	ПИД-1
ароматические альдегиды	18.376	фурфурол	0.042	0.038	0.16698 мг/дм ³	ПИД-1
кислоты	20.533	изомасляная кислота	0.278	0.093	3.42541 мг/дм ³	ПИД-1
энантовые эфиры	21.592	этилдеканоат (этилкапрат)	8.249	1.660	23.79094 мг/дм ³	ПИД-1
кислоты	24.327	изовалериановая кислота	0.097	0.038	1.13948 мг/дм ³	ПИД-1
энантовые эфиры	31.711	этилдодеканоат (этиллаурат)	1.851	0.225	7.57345 мг/дм ³	ПИД-1

Расчет по группам

Группа	Площадь	Высота	Концентрация	Ед. концентрации	Кол-во компонентов
альдегиды	16.578	8.923	69.60794	мг/дм ³	2
ароматические альдегиды	0.042	0.038	0.16698	мг/дм ³	1
кислоты	7.526	2.215	162.75316	мг/дм ³	3
метанол	35.348	14.545	0.02249 об. % = 0,18 г/дм ³		1
сивушные масла	2841.704	829.948	8313.70673	мг/дм ³	9
сложные эфиры	471.895	210.638	1886.78572	мг/дм ³	7
энантовые эфиры	32.128	8.797	104.82612	мг/дм ³	4

Хроматограммы



Паспорт хроматограммы

Проект:	СПИРТ_2008-05-14	Колонка:	HP INNOWax 60m*0.32mm*0.5mkm
Название метода:	ГСПС-ЭФ	Проба:	Образец 4 III.Б.СС.1 СС с БрагиЗ крепость 31%об.
Дата и время:	26.06.2021 10:05:26	Метод расчета:	Абсолютная градуировка
Анализ.Хроматограмма:	9955.1	Объем, мкл:	0.31

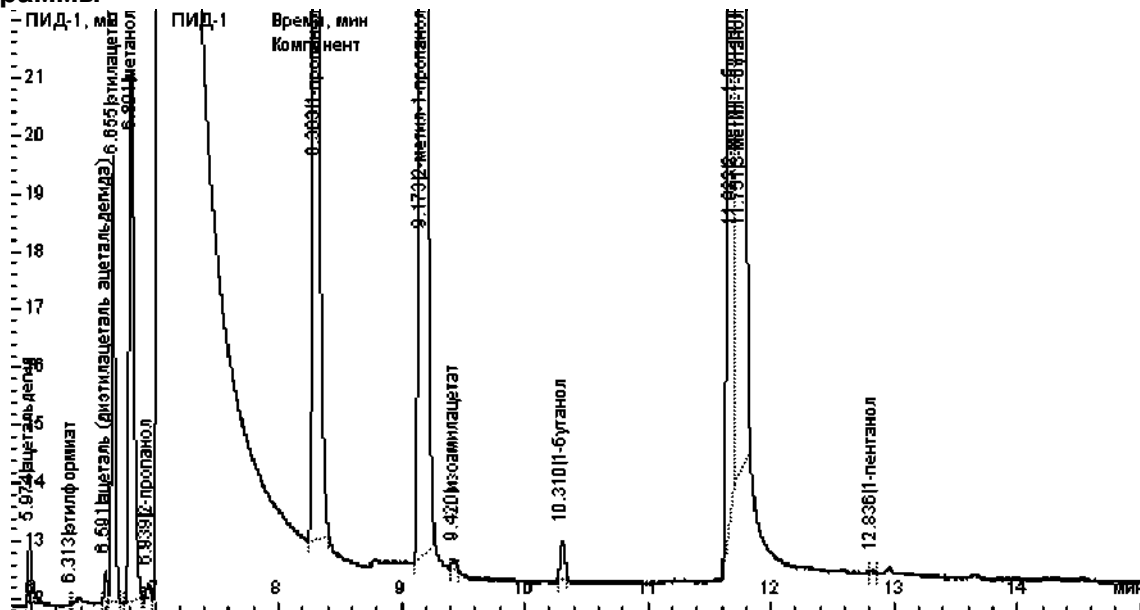
Расчет по компонентам

Группа	Время, мин	Компонент	Площадь	Высота	Концентрация	Ед. концентрации	Детектор
альдегиды	5.974	ацетальдегид	1.908	1.020	22.79994	мг/дм ³	ПИД-1
сложные эфиры	6.313	этилформиат	0.013	0.027	0.11837	мг/дм ³	ПИД-1
альдегиды	6.591	ацеталь (диэтилацеталь ацетальдегида)	0.973	0.553	6.29003	мг/дм ³	ПИД-1
сложные эфиры	6.655	этилацетат	14.201	7.689	121.50675	мг/дм ³	ПИД-1
метанол	6.801	метанол	24.236	9.140	0.03034	об. %	ПИД-1
сивушные масла	6.939	2-пропанол	0.496	0.266	4.32559	мг/дм ³	ПИД-1
сивушные масла	8.303	1-пропанол	61.539	18.879	418.50129	мг/дм ³	ПИД-1
сивушные масла	9.173	2-метил-1-пропанол	185.856	58.946	1013.07155	мг/дм ³	ПИД-1
сложные эфиры	9.420	изоамилацетат	0.469	0.177	2.66393	мг/дм ³	ПИД-1
сивушные масла	10.310	1-бутанол	1.618	0.657	10.18525	мг/дм ³	ПИД-1
сивушные масла	11.683	2-метил-1-бутанол	138.123	47.446	797.54628	мг/дм ³	ПИД-1
сивушные масла	11.751	3-метил-1-бутанол	441.883	127.273	2552.10687	мг/дм ³	ПИД-1
сивушные масла	12.836	1-пентанол	0.103	0.054	0.58387	мг/дм ³	ПИД-1

Расчет по группам

Группа	Площадь	Высота	Концентрация	Ед. концентрации	Кол-во компонентов
альдегиды	2.881	1.573	29.08997	мг/дм ³	2
метанол	24.236	9.140	0.03034	об. % = 0,24 г/дм ³	1
сивушные масла	829.617	253.520	4796.32070	мг/дм ³	7
сложные эфиры	14.683	7.892	124.28905	мг/дм ³	3

Хроматограммы



Паспорт хроматограммы

Проект:	СПИРТ_2008-05-14	Колонка:	HP INNOWax 60m*0.32mm*0.5µm
Название метода:	ГСПС-ЭФ	Проба:	Образец 5 I-III.Б.Г.2.1 Головы с СС I-III крепость 83,5%об.
Дата и время:	26.06.2021 12:46:08	Метод расчета:	Абсолютная градуировка
Анализ.Хроматограмма:	9960.1	Объем, мкл:	0.835

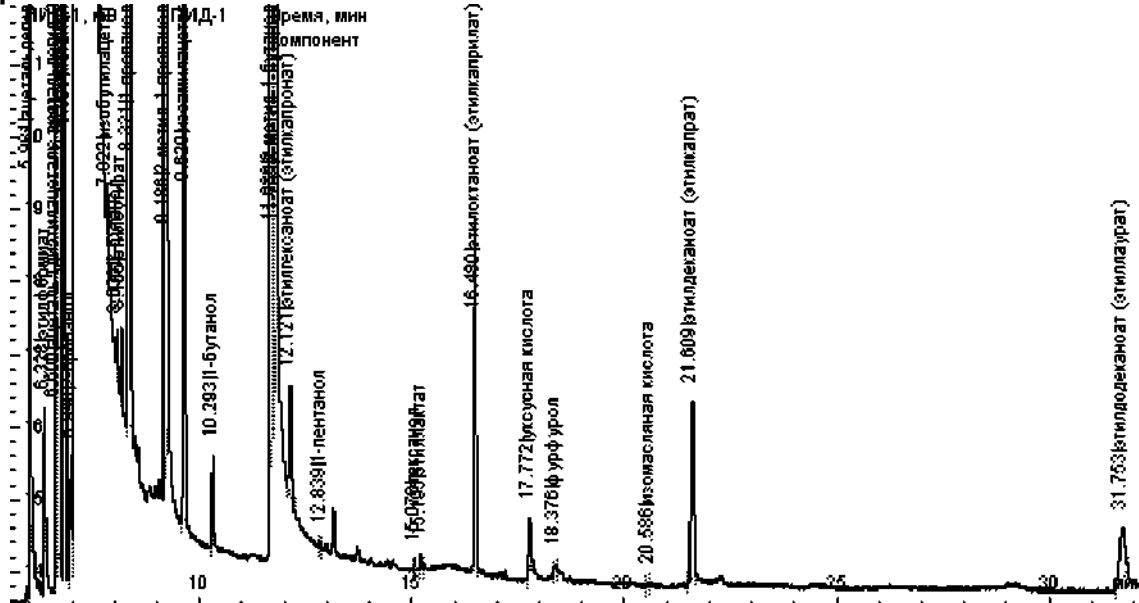
Расчет по компонентам

Группа	Время, мин	Компонент	Площадь	Высота	Концентрация	Ед. концентрации	Детектор
альдегиды	5.981	ацетальдегид	39.840	18.121	176.74684	мг/дм ³	ПИД-1
сложные эфиры	6.328	этилформиат	4.525	1.924	15.65164	мг/дм ³	ПИД-1
альдегиды	6.600	ацеталь (диэтилацеталь ацетальдегида)	113.890	57.869	273.32182	мг/дм ³	ПИД-1
сложные эфиры	6.661	этилацетат	432.456	213.825	1373.75006	мг/дм ³	ПИД-1
метанол	6.805	метанол	49.587	21.390	0.02305	об. %	ПИД-1
сивушные масла	6.948	2-пропанол	5.056	1.674	16.37045	мг/дм ³	ПИД-1
сложные эфиры	7.822	изобутилацетат	2.052	0.850	5.67710	мг/дм ³	ПИД-1
сивушные масла	8.036	2-бутанол	1.003	0.442	2.39254	мг/дм ³	ПИД-1
сложные эфиры	8.155	этилбутират	2.401	1.063	6.07616	мг/дм ³	ПИД-1
сивушные масла	8.321	1-пропанол	129.188	40.179	326.16851	мг/дм ³	ПИД-1
сивушные масла	9.186	2-метил-1-пропанол	435.718	158.955	881.74860	мг/дм ³	ПИД-1
сложные эфиры	9.629	изоамилацетат	36.017	12.199	75.91826	мг/дм ³	ПИД-1
сивушные масла	10.293	1-бутанол	3.013	1.215	7.04284	мг/дм ³	ПИД-1
сивушные масла	11.689	2-метил-1-бутанол	276.815	91.951	593.41279	мг/дм ³	ПИД-1
сивушные масла	11.755	3-метил-1-бутанол	672.956	196.055	1442.95819	мг/дм ³	ПИД-1
энантовые эфиры	12.121	этилгексаноат (этилкапронат)	5.296	1.517	10.94510	мг/дм ³	ПИД-1
сивушные масла	12.839	1-пентанол	0.120	0.061	0.25186	мг/дм ³	ПИД-1
сивушные масла	15.078	гексанол	0.239	0.111	0.95727	мг/дм ³	ПИД-1
сложные эфиры	15.195	этиллактат	0.499	0.201	1.55472	мг/дм ³	ПИД-1
энантовые эфиры	16.480	этилоктаноат (этилкаприлат)	15.790	4.844	41.12095	мг/дм ³	ПИД-1
кислоты	17.772	уксусная кислота	2.426	0.723	39.21435	мг/дм ³	ПИД-1
ароматические альдегиды	18.376	фурфурол	0.288	0.105	0.83766	мг/дм ³	ПИД-1
кислоты	20.586	изомасляная кислота	0.121	0.046	1.09075	мг/дм ³	ПИД-1
энантовые эфиры	21.609	этилдеканоат (этилкапрат)	11.601	2.443	24.44208	мг/дм ³	ПИД-1
энантовые эфиры	31.753	этилдодеканоат (этиллаурат)	5.693	0.673	17.01441	мг/дм ³	ПИД-1

Расчет по группам

Группа	Площадь	Высота	Концентрация	Ед. концентрации	Кол-во компонентов
альдегиды	153.730	75.990	450.06866	мг/дм ³	2
ароматические альдегиды	0.288	0.105	0.83766	мг/дм ³	1
кислоты	2.548	0.768	40.30510	мг/дм ³	2
метанол	49.587	21.390	0.02305	об. % = 0,18 г/дм ³	1
сивушные масла	1524.108	490.642	3271.30304	мг/дм ³	9
сложные эфиры	477.951	230.062	1478.62795	мг/дм ³	6
энантовые эфиры	38.380	9.476	93.52255	мг/дм ³	4

Хроматограммы



Паспорт хроматограммы

Проект:	СПИРТ_2008-05-14	Колонка:	HP INNOWax 60m*0.32mm*0.5µm
Название метода:	ГСПС-ЭФ	Проба:	Образец 6 I-III.Б.Г.2.2 Подголовники с СС I-III крепость 80%об.
Дата и время:	26.06.2021 12:07:12	Метод расчета:	Абсолютная градуировка
Анализ.Хроматограмма:	9959.1	Объем, мкл:	0.8

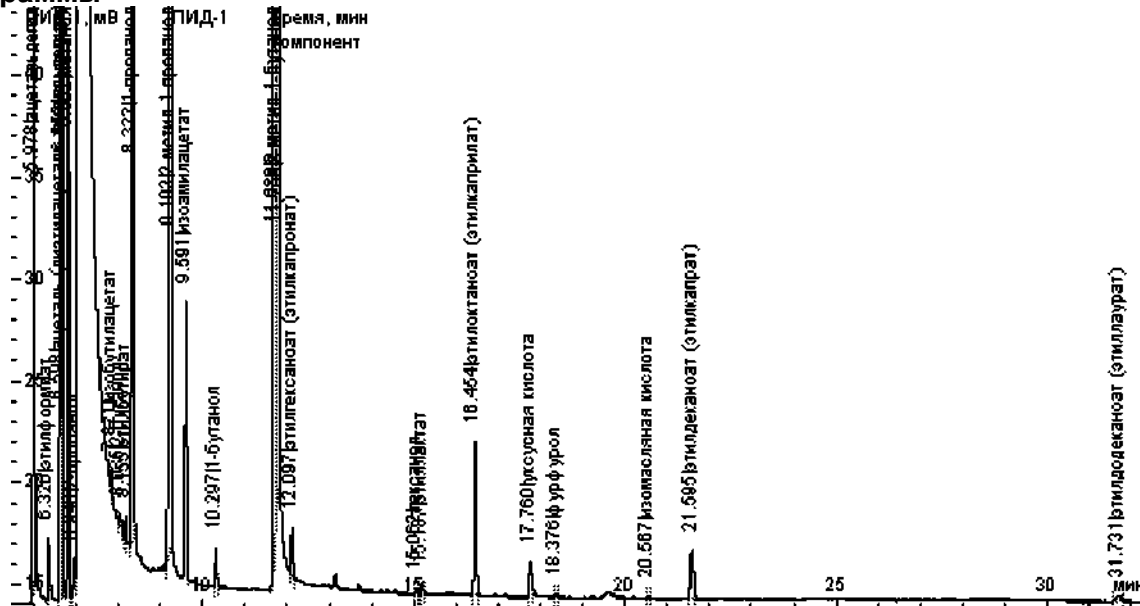
Расчет по компонентам

Группа	Время, мин	Компонент	Площадь	Высота	Концентрация	Ед. концентрации	Детектор
альдегиды	5.978	ацетальдегид	58.029	29.286	268.70594	мг/дм3	ПИД-1
сложные эфиры	6.320	этилформиат	5.432	2.416	19.61295	мг/дм3	ПИД-1
альдегиды	6.598	ацеталь (диэтилацеталь ацетальдегида)	81.225	44.694	203.45771	мг/дм3	ПИД-1
сложные эфиры	6.658	этилацетат	435.387	226.940	1443.57073	мг/дм3	ПИД-1
метанол	6.802	метанол	60.223	27.411	0.02921	об. %	ПИД-1
сивушные масла	6.948	2-пропанол	5.261	1.812	17.77937	мг/дм3	ПИД-1
сложные эфиры	7.821	изобутилацетат	1.648	0.827	4.75938	мг/дм3	ПИД-1
сивушные масла	8.035	2-бутанол	1.329	0.651	3.31126	мг/дм3	ПИД-1
сложные эфиры	8.155	этилбутират	2.592	1.181	6.84595	мг/дм3	ПИД-1
сивушные масла	8.322	1-пропанол	167.406	58.834	441.15148	мг/дм3	ПИД-1
сивушные масла	9.193	2-метил-1-пропанол	575.340	195.439	1215.23444	мг/дм3	ПИД-1
сложные эфиры	9.591	изоамилацетат	40.456	13.460	89.00527	мг/дм3	ПИД-1
сивушные масла	10.297	1-бутанол	4.356	1.837	10.62792	мг/дм3	ПИД-1
сивушные масла	11.688	2-метил-1-бутанол	399.846	130.668	894.65494	мг/дм3	ПИД-1
сивушные масла	11.758	3-метил-1-бутанол	974.115	285.059	2180.08799	мг/дм3	ПИД-1
энантовые эфиры	12.097	этилгексаноат (этилкапронат)	7.375	2.299	15.90899	мг/дм3	ПИД-1
сивушные масла	15.062	гексанол	0.557	0.238	2.33467	мг/дм3	ПИД-1
сложные эфиры	15.187	этиллактат	1.314	0.491	4.26913	мг/дм3	ПИД-1
энантовые эфиры	16.454	этилоктаноат (этилкаприлат)	24.649	7.502	67.00265	мг/дм3	ПИД-1
кислоты	17.760	уксусная кислота	5.898	1.608	99.49252	мг/дм3	ПИД-1
ароматические альдегиды	18.376	фурфурол	0.450	0.166	1.36590	мг/дм3	ПИД-1
кислоты	20.567	изомасляная кислота	0.246	0.082	2.31209	мг/дм3	ПИД-1
энантовые эфиры	21.595	этилдеcanoат (этилкапрат)	11.399	2.353	25.06860	мг/дм3	ПИД-1
энантовые эфиры	31.731	этилдodecanoат (этиллаурат)	1.997	0.258	6.22967	мг/дм3	ПИД-1

Расчет по группам

Группа	Площадь	Высота	Концентрация	Ед. концентрации	Кол-во компонентов
альдегиды	139.254	73.980	472.16366	мг/дм3	2
ароматические альдегиды	0.450	0.166	1.36590	мг/дм3	1
кислоты	6.144	1.690	101.80461	мг/дм3	2
метанол	60.223	27.411	0.02921	об. % = 0,23 г/дм3	1
сивушные масла	2128.211	674.537	4765.18208	мг/дм3	8
сложные эфиры	486.830	245.317	1568.06341	мг/дм3	6
энантовые эфиры	45.421	12.411	114.20991	мг/дм3	4

Хроматограммы



Паспорт хроматограммы

Проект:	СПИРТ 2008-05-14	Колонка:	HP INNOWax 60m*0.32mm*0.5µm
Название метода:	ГСПС-ЭФ	Проба:	Образец 7 I-III.Б.Т.2 Основной дистиллят с СС I-III крепость 76%об.
Дата и время:	26.06.2021 11:29:14	Метод расчета:	Абсолютная градуировка
Анализ.Хроматограмма:	9958.1	Объем, мкл:	0.76

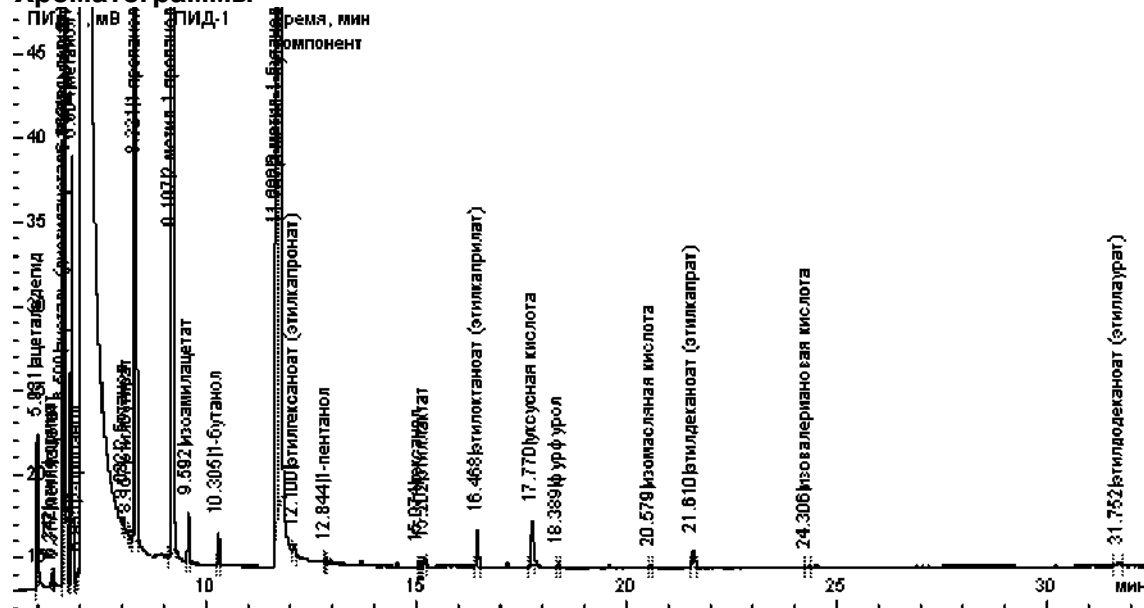
Расчет по компонентам

Группа	Время, мин	Компонент	Площадь	Высота	Концентрация	Ед. концентрации	Детектор
альдегиды	5.981	ацетальдегид	17.191	8.838	83.79539	мг/дм3	ПИД-1
сложные эфиры	6.342	этилформиат	0.273	0.262	1.03610	мг/дм3	ПИД-1
сложные эфиры	6.377	метилацетат	0.182	0.166	0.66385	мг/дм3	ПИД-1
альдегиды	6.599	ацеталь (диэтилацеталь ацетальдегида)	50.929	27.461	134.28489	мг/дм3	ПИД-1
сложные эфиры	6.660	этилацетат	142.008	76.086	495.62463	мг/дм3	ПИД-1
метанол	6.804	метанол	57.564	25.416	0.02939	об. %	ПИД-1
сивушные масла	6.955	2-пропанол	1.820	0.681	6.47467	мг/дм3	ПИД-1
сивушные масла	8.032	2-бутанол	1.009	0.475	2.64454	мг/дм3	ПИД-1
сложные эфиры	8.157	этилбутират	0.378	0.218	1.05020	мг/дм3	ПИД-1
сивушные масла	8.321	1-пропанол	162.845	53.792	451.71727	мг/дм3	ПИД-1
сивушные масла	9.197	2-метил-1-пропанол	510.058	167.264	1134.04751	мг/дм3	ПИД-1
сложные эфиры	9.592	изоамилацетат	8.840	2.925	20.47088	мг/дм3	ПИД-1
сивушные масла	10.305	1-бутанол	4.942	1.934	12.69291	мг/дм3	ПИД-1
сивушные масла	11.696	2-метил-1-бутанол	399.420	129.597	940.73964	мг/дм3	ПИД-1
сивушные масла	11.767	3-метил-1-бутанол	1049.111	303.835	2471.50468	мг/дм3	ПИД-1
энантовые эфиры	12.100	этилгексаноат (этилкапронат)	1.293	0.472	2.93507	мг/дм3	ПИД-1
сивушные масла	12.844	1-пентанол	0.390	0.144	0.89980	мг/дм3	ПИД-1
сивушные масла	15.074	гексанол	0.806	0.327	3.55256	мг/дм3	ПИД-1
сложные эфиры	15.202	этиллактат	1.491	0.587	5.10124	мг/дм3	ПИД-1
энантовые эфиры	16.468	этилоктаноат (этилкаприлат)	7.486	2.160	21.42005	мг/дм3	ПИД-1
кислоты	17.770	уксусная кислота	9.162	2.558	162.69121	мг/дм3	ПИД-1
ароматические альдегиды	18.388	фурфурол	0.698	0.241	2.23136	мг/дм3	ПИД-1
кислоты	20.579	изомасляная кислота	0.350	0.105	3.46119	мг/дм3	ПИД-1
энантовые эфиры	21.610	этилдеcanoат (этилкапрат)	4.492	0.967	10.39825	мг/дм3	ПИД-1
кислоты	24.306	изовалериановая кислота	0.091	0.038	0.85181	мг/дм3	ПИД-1
энантовые эфиры	31.752	этилдодеканоат (этиллаурат)	0.831	0.131	2.73030	мг/дм3	ПИД-1

Расчет по группам

Группа	Площадь	Высота	Концентрация	Ед. концентрации	Кол-во компонентов
альдегиды	68.121	36.298	218.08028	мг/дм3	2
ароматические альдегиды	0.698	0.241	2.23136	мг/дм3	1
кислоты	9.603	2.701	167.00421	мг/дм3	3
метанол	57.564	25.416	0.02939	об. % = 0,23 г/дм3	1
сивушные масла	2130.401	658.048	5024.27358	мг/дм3	9
сложные эфиры	153.171	80.243	523.94689	мг/дм3	6
энантовые эфиры	14.102	3.730	37.48367	мг/дм3	4

Хроматограммы



Паспорт хроматограммы

Проект:	СПИРТ_2008-05-14	Колонка:	HP INNOWax 60m*0.32mm*0.5mkm
Название метода:	ГСПС-ЭФ	Проба:	Образец 8 I-III.Б.Х.2 Хвосты с СС I-III крепость 52%об.
Дата и время:	26.06.2021 9:43:57	Метод расчета:	Абсолютная градуировка
Анализ.Хроматограмма:	9954.1	Объем, мкл:	0.52

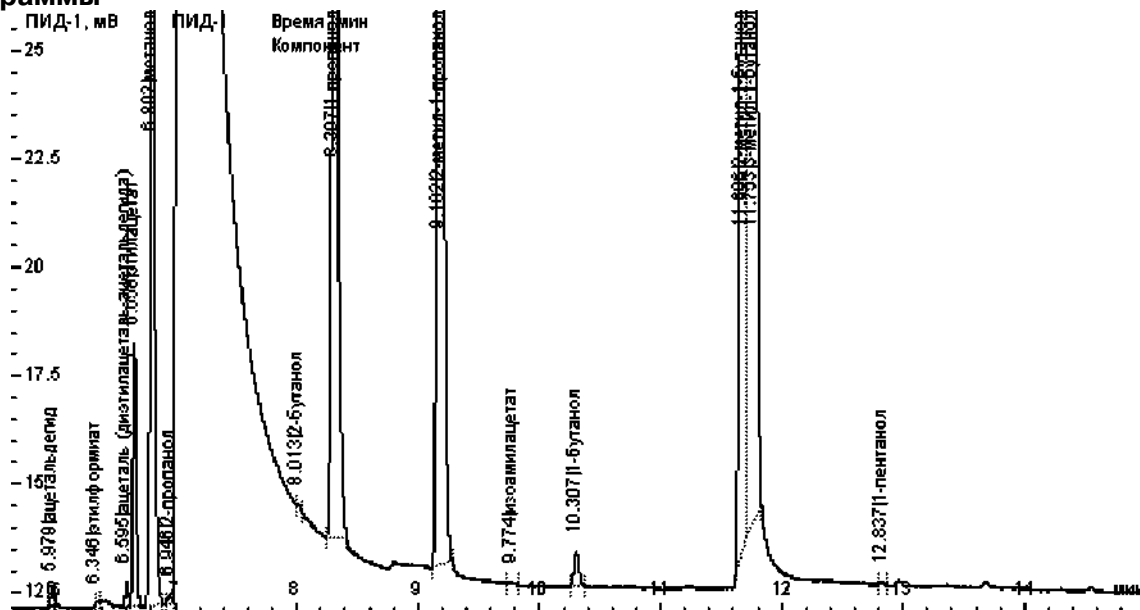
Расчет по компонентам

Группа	Время, мин	Компонент	Площадь	Высота	Концентрация	Ед. концентрации	Детектор
альдегиды	5.979	ацетальдегид	0.708	0.374	5.04700	мг/дм ³	ПИД-1
сложные эфиры	6.346	этилформиат	0.048	0.047	0.26821	мг/дм ³	ПИД-1
альдегиды	6.595	ацеталь (диэтилацеталь ацетальдегида)	1.014	0.566	3.90701	мг/дм ³	ПИД-1
сложные эфиры	6.658	этилацетат	11.303	6.077	57.65347	мг/дм ³	ПИД-1
метанол	6.802	метанол	41.269	16.156	0.03080	об. %	ПИД-1
сивушные масла	6.946	2-пропанол	0.373	0.185	1.93773	мг/дм ³	ПИД-1
сивушные масла	8.013	2-бутанол	0.114	0.077	0.43635	мг/дм ³	ПИД-1
сивушные масла	8.307	1-пропанол	74.009	22.483	300.04457	мг/дм ³	ПИД-1
сивушные масла	9.182	2-метил-1-пропанол	129.940	41.715	422.24403	мг/дм ³	ПИД-1
сложные эфиры	9.774	изоамилацетат	0.094	0.054	0.31671	мг/дм ³	ПИД-1
сивушные масла	10.307	1-бутанол	2.115	0.795	7.93714	мг/дм ³	ПИД-1
сивушные масла	11.686	2-метил-1-бутанол	100.771	35.986	346.88617	мг/дм ³	ПИД-1
сивушные масла	11.753	3-метил-1-бутанол	369.117	107.552	1270.90816	мг/дм ³	ПИД-1
сивушные масла	12.837	1-пентанол	0.097	0.060	0.32700	мг/дм ³	ПИД-1

Расчет по группам

Группа	Площадь	Высота	Концентрация	Ед. концентрации	Кол-во компонентов
альдегиды	1.722	0.940	8.95402	мг/дм ³	2
метанол	41.269	16.156	0.03080	об. % = 0,24 г/дм ³	1
сивушные масла	676.535	208.853	2350.72114	мг/дм ³	8
сложные эфиры	11.444	6.178	58.23839	мг/дм ³	3

Хроматограммы



Паспорт хроматограммы

Проект:	СПИРТ 2008-05-14	Колонка:	HP INNOWax 60m*0.32mm*0.5µm
Название метода:	ГСПС-ЭФ	Проба:	Образец 9 I-III.Б.НДРФ.3.1 НДРФ на кольцах Рашига крепость 92%об.
Дата и время:	26.06.2021 9:23:17	Метод расчета:	Абсолютная градуировка
Анализ.Хроматограмма:	9953.1	Объем, мкл:	0.92

Расчет по компонентам

Группа	Время, мин	Компонент	Площадь	Высота	Концентрация	Ед. концентрации	Детектор
альдегиды	5.985	ацетальдегид	1.813	0.975	7.30021	мг/дм ³	ПИД-1
сложные эфиры	6.346	этилформиат	0.242	0.204	0.75852	мг/дм ³	ПИД-1
альдегиды	6.602	ацеталь (диэтилацеталь ацетальдегида)	1.145	0.648	2.49297	мг/дм ³	ПИД-1
сложные эфиры	6.664	этилацетат	25.652	14.165	73.95934	мг/дм ³	ПИД-1
метанол	6.807	метанол	72.374	32.144	0.03053	об. %	ПИД-1
сивушные масла	6.971	2-пропанол	0.665	0.292	1.95528	мг/дм ³	ПИД-1
сивушные масла	8.034	2-бутанол	0.217	0.131	0.47080	мг/дм ³	ПИД-1
сивушные масла	8.323	1-пропанол	100.542	34.293	230.39224	мг/дм ³	ПИД-1
сивушные масла	9.172	2-метил-1-пропанол	174.368	66.810	320.26159	мг/дм ³	ПИД-1
сивушные масла	10.282	1-бутанол	1.168	0.501	2.47842	мг/дм ³	ПИД-1
сивушные масла	11.683	2-метил-1-бутанол	49.525	18.845	96.35900	мг/дм ³	ПИД-1
сивушные масла	11.745	3-метил-1-бутанол	132.994	39.637	258.82091	мг/дм ³	ПИД-1

Расчет по группам

Группа	Площадь	Высота	Концентрация	Ед. концентрации	Кол-во компонентов
альдегиды	2.958	1.622	9.79318	мг/дм ³	2
метанол	72.374	32.144	0.03053	об. % = 0,24 г/дм ³	1
сивушные масла	459.481	160.510	910.73823	мг/дм ³	7
сложные эфиры	25.894	14.369	74.71786	мг/дм ³	2

Хроматограммы

