

Паспорт хроматограммы

Проект:	СПИРТ_2008-05-14	Колонка:	HP INNOWax 60m*0.32mm*0.5µm
Название метода:	ГСПС-ЭФ	Проба:	Образец 10 К.СС СС от К (без отбора голов) крепость 75%об.
Дата и время:	26.06.2021 15:31:23	Метод расчета:	Абсолютная градуировка
Анализ.Хроматограмма:	9964.1	Объем, мкл:	0.75

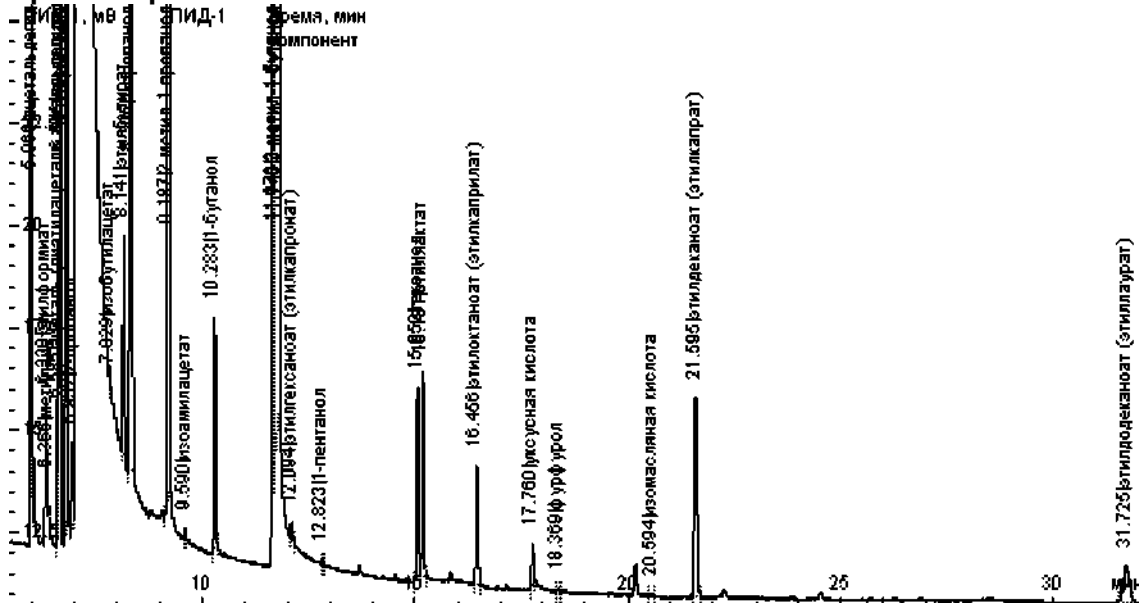
Расчет по компонентам

Группа	Время, мин	Компонент	Площадь	Высота	Концентрация	Ед. концентрации	Детектор
альдегиды	5.966	ацетальдегид	23.505	12.248	116.09844	мг/дм ³	ПИД-1
сложные эфиры	6.320	этилформиат	2.235	2.229	8.60754	мг/дм ³	ПИД-1
сложные эфиры	6.366	метилацетат	0.404	0.428	1.49604	мг/дм ³	ПИД-1
альдегиды	6.585	ацеталь (диэтилацеталь ацетальдегида)	13.181	7.319	35.21689	мг/дм ³	ПИД-1
сложные эфиры	6.646	этилацетат	118.787	63.444	420.10860	мг/дм ³	ПИД-1
метанол	6.789	метанол	83.016	36.109	0.04295	об. %	ПИД-1
сивушные масла	6.932	2-пропанол	5.370	2.026	19.35804	мг/дм ³	ПИД-1
сложные эфиры	7.829	изобутилацетат	0.107	0.061	0.32829	мг/дм ³	ПИД-1
сложные эфиры	8.141	этилбутират	13.027	5.349	36.69831	мг/дм ³	ПИД-1
сивушные масла	8.305	1-пропанол	100.863	32.797	283.51602	мг/дм ³	ПИД-1
сивушные масла	9.187	2-метил-1-пропанол	258.181	90.227	581.68621	мг/дм ³	ПИД-1
сложные эфиры	9.590	изоамилацетат	0.493	0.220	1.15736	мг/дм ³	ПИД-1
сивушные масла	10.283	1-бутанол	14.259	5.623	37.10924	мг/дм ³	ПИД-1
сивушные масла	11.676	2-метил-1-бутанол	173.852	69.258	414.92592	мг/дм ³	ПИД-1
сивушные масла	11.743	3-метил-1-бутанол	827.305	233.772	1974.95967	мг/дм ³	ПИД-1
энантовые эфиры	12.094	этилгексаноат (этилкапронат)	1.221	0.429	2.80844	мг/дм ³	ПИД-1
сивушные масла	12.823	1-пентанол	0.160	0.077	0.37297	мг/дм ³	ПИД-1
сивушные масла	15.052	гексанол	13.700	4.698	61.19632	мг/дм ³	ПИД-1
сложные эфиры	15.181	этиллактат	14.397	5.003	49.90859	мг/дм ³	ПИД-1
энантовые эфиры	16.456	этилоктаноат (этилкаприлат)	10.130	2.842	29.37049	мг/дм ³	ПИД-1
кислоты	17.760	уксусная кислота	3.516	0.975	63.25687	мг/дм ³	ПИД-1
ароматические альдегиды	18.369	фурфурол	0.163	0.068	0.52922	мг/дм ³	ПИД-1
кислоты	20.594	изомасляная кислота	0.229	0.058	2.28830	мг/дм ³	ПИД-1
энантовые эфиры	21.595	этилддеканоат (этилкапрат)	23.976	4.865	56.24021	мг/дм ³	ПИД-1
энантовые эфиры	31.725	этилддеканоат (этиллаурат)	8.221	0.866	27.35571	мг/дм ³	ПИД-1

Расчет по группам

Группа	Площадь	Высота	Концентрация	Ед. концентрации	Кол-во компонентов
альдегиды	36.686	19.567	151.31534	мг/дм ³	2
ароматические альдегиды	0.163	0.068	0.52922	мг/дм ³	1
кислоты	3.744	1.033	65.54516	мг/дм ³	2
метанол	83.016	36.109	0.04295 об. % = 0,34 г/дм ³		1
сивушные масла	1393.690	438.480	3373.12439	мг/дм ³	8
сложные эфиры	149.451	76.734	518.30472	мг/дм ³	7
энантовые эфиры	43.547	9.003	115.77484	мг/дм ³	4

Хроматограммы



Паспорт хроматограммы

Проект:	СПИРТ_2008-05-14	Колонка:	HP INNOWax 60m*0.32mm*0.5µm
Название метода:	ГСПС-ЭФ	Проба:	Образец 11 К.Г Головы с К.СС крепость 85%об.
Дата и время:	26.06.2021 16:08:16	Метод расчета:	Абсолютная градуировка
Анализ.Хроматограмма:	9965.1	Объем, мкл:	0.85

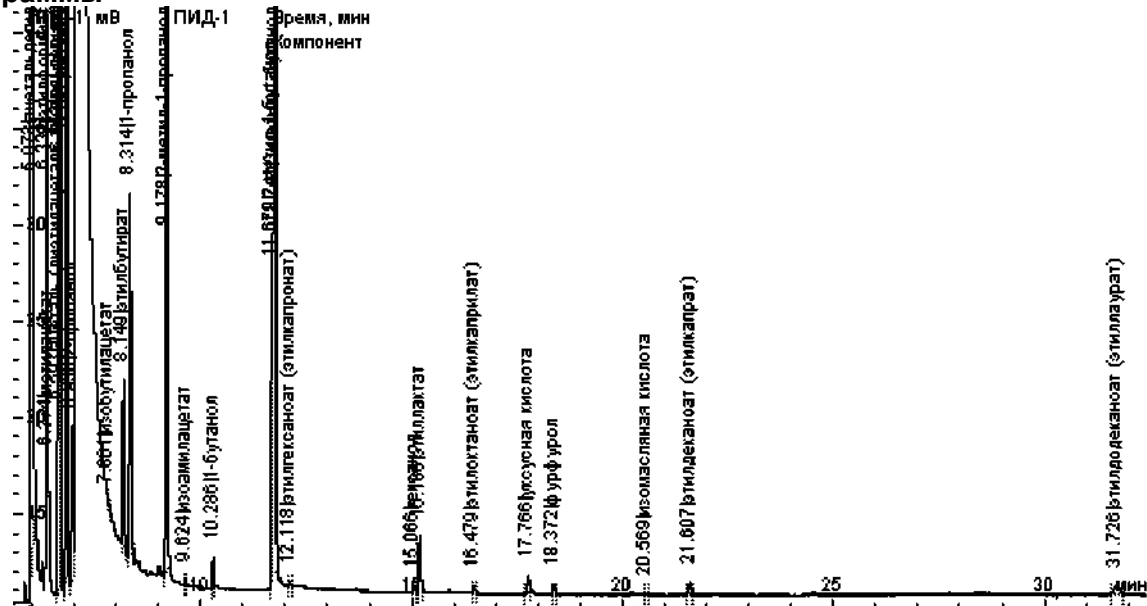
Расчет по компонентам

Группа	Время, мин	Компонент	Площадь	Высота	Концентрация	Ед. концентрации	Детектор
альдегиды	5.973	ацетальдегид	244.222	101.774	1064.36031	мг/дм ³	ПИД-1
сложные эфиры	6.331	этилформиат	59.383	25.001	201.78548	мг/дм ³	ПИД-1
сложные эфиры	6.374	метилацетат	1.190	1.352	3.88394	мг/дм ³	ПИД-1
альдегиды	6.593	ацеталь (диэтилацеталь ацетальдегида)	82.157	42.621	193.68752	мг/дм ³	ПИД-1
сложные эфиры	6.653	этилацетат	436.451	218.613	1361.97511	мг/дм ³	ПИД-1
метанол	6.797	метанол	121.660	52.587	0.05554	об. %	ПИД-1
сивушные масла	6.938	2-пропанол	24.558	8.037	78.11010	мг/дм ³	ПИД-1
сложные эфиры	7.801	изобутилацетат	0.150	0.087	0.40729	мг/дм ³	ПИД-1
сложные эфиры	8.149	этилбутират	21.844	8.665	54.29623	мг/дм ³	ПИД-1
сивушные масла	8.314	1-пропанол	57.256	18.807	142.00631	мг/дм ³	ПИД-1
сивушные масла	9.178	2-метил-1-пропанол	122.255	47.498	243.03765	мг/дм ³	ПИД-1
сложные эфиры	9.624	изоамилацетат	0.345	0.161	0.71430	мг/дм ³	ПИД-1
сивушные масла	10.286	1-бутанол	3.627	1.470	8.32911	мг/дм ³	ПИД-1
сивушные масла	11.679	2-метил-1-бутанол	38.808	15.806	81.72567	мг/дм ³	ПИД-1
сивушные масла	11.742	3-метил-1-бутанол	169.925	51.104	357.92591	мг/дм ³	ПИД-1
энантовые эфиры	12.118	этилгексаноат (этилкапронат)	0.449	0.163	0.91084	мг/дм ³	ПИД-1
сивушные масла	15.066	гексанол	0.741	0.287	2.92006	мг/дм ³	ПИД-1
сложные эфиры	15.186	этиллактат	8.017	2.830	24.52171	мг/дм ³	ПИД-1
энантовые эфиры	16.479	этилоктаноат (этилкаприлат)	0.975	0.325	2.49347	мг/дм ³	ПИД-1
кислоты	17.766	уксусная кислота	2.844	0.805	45.15479	мг/дм ³	ПИД-1
ароматические альдегиды	18.372	фурфурол	1.739	0.537	4.97248	мг/дм ³	ПИД-1
кислоты	20.569	изомасляная кислота	0.057	0.041	0.49921	мг/дм ³	ПИД-1
энантовые эфиры	21.607	этилдеcanoат (этилкапрат)	2.898	0.628	5.99820	мг/дм ³	ПИД-1
энантовые эфиры	31.726	этилдодеcanoат (этиллаурат)	3.727	0.413	10.94139	мг/дм ³	ПИД-1

Расчет по группам

Группа	Площадь	Высота	Концентрация	Ед. концентрации	Кол-во компонентов
альдегиды	326.380	144.395	1258.04783	мг/дм ³	2
ароматические альдегиды	1.739	0.537	4.97248	мг/дм ³	1
кислоты	2.901	0.846	45.65400	мг/дм ³	2
метанол	121.660	52.587	0.05554	об. % = 0,44 г/дм ³	1
сивушные масла	417.170	143.009	914.05483	мг/дм ³	7
сложные эфиры	527.379	256.709	1647.58405	мг/дм ³	7
энантовые эфиры	8.048	1.530	20.34389	мг/дм ³	4

Хроматограммы



Паспорт хроматограммы

Проект:	СПИРТ_2008-05-14	Колонка:	HP INNOWax 60m*0.32mm*0.5mkm
Название метода:	ГСПС-ЭФ	Проба:	Образец 12 К.Т.1 Тело с К.СС крепость 86%об.
Дата и время:	26.06.2021 14:52:08	Метод расчета:	Абсолютная градуировка
Анализ.Хроматограмма:	9963.1	Объем, мкл:	0.86

Расчет по компонентам

Группа	Время, мин	Компонент	Площадь	Высота	Концентрация	Ед. концентрации	Детектор
альдегиды	5.964	ацетальдегид	34.394	18.355	148.15163	мг/дм3	ПИД-1
сложные эфиры	6.319	этилформиат	2.775	3.068	9.31831	мг/дм3	ПИД-1
сложные эфиры	6.366	метилацетат	0.789	0.748	2.54772	мг/дм3	ПИД-1
альдегиды	6.583	ацеталь (диэтилацеталь ацетальдегида)	19.296	10.502	44.96155	мг/дм3	ПИД-1
сложные эфиры	6.644	этилацетат	164.632	87.088	507.77184	мг/дм3	ПИД-1
метанол	6.786	метанол	101.556	45.242	0.04583	об. %	ПИД-1
сивушные масла	6.929	2-пропанол	8.910	3.187	28.00988	мг/дм3	ПИД-1
сложные эфиры	7.801	изобутилацетат	0.064	0.062	0.17081	мг/дм3	ПИД-1
сложные эфиры	8.140	этилбутират	18.749	7.608	46.06312	мг/дм3	ПИД-1
сивушные масла	8.304	1-пропанол	97.664	32.948	239.41121	мг/дм3	ПИД-1
сивушные масла	9.173	2-метил-1-пропанол	235.667	90.518	463.04755	мг/дм3	ПИД-1
сложные эфиры	9.623	изоамилацетат	0.528	0.280	1.08081	мг/дм3	ПИД-1
сивушные масла	10.281	1-бутанол	9.420	3.839	21.38014	мг/дм3	ПИД-1
сивушные масла	11.679	2-метил-1-бутанол	118.823	47.114	247.31683	мг/дм3	ПИД-1
сивушные масла	11.743	3-метил-1-бутанол	488.953	140.649	1017.94079	мг/дм3	ПИД-1
энантовые эфиры	12.119	этилгексаноат (этилкапронат)	1.068	0.373	2.14275	мг/дм3	ПИД-1
сивушные масла	12.831	1-пентанол	0.067	0.043	0.13624	мг/дм3	ПИД-1
сивушные масла	15.070	гексанол	3.355	1.192	13.06897	мг/дм3	ПИД-1
сложные эфиры	15.193	этиллактат	1.918	0.722	5.79951	мг/дм3	ПИД-1
энантовые эфиры	16.489	этилоктаноат (этилкаприлат)	5.464	1.698	13.81715	мг/дм3	ПИД-1
кислоты	17.774	уксусная кислота	4.890	1.325	76.73223	мг/дм3	ПИД-1
ароматические альдегиды	18.393	фурфурол	0.098	0.047	0.27813	мг/дм3	ПИД-1
кислоты	20.594	изомасляная кислота	0.117	0.046	1.02267	мг/дм3	ПИД-1
энантовые эфиры	21.621	этилдеcanoат (этилкапрат)	4.482	0.964	9.16863	мг/дм3	ПИД-1
кислоты	24.353	изовалериановая кислота	0.141	0.045	1.16641	мг/дм3	ПИД-1
энантовые эфиры	31.743	этилдодоcаноат (этиллаурат)	0.666	0.095	1.93405	мг/дм3	ПИД-1

Расчет по группам

Группа	Площадь	Высота	Концентрация	Ед. концентрации	Кол-во компонентов
альдегиды	53.690	28.857	193.11318	мг/дм3	2
ароматические альдегиды	0.098	0.047	0.27813	мг/дм3	1
кислоты	5.148	1.417	78.92131	мг/дм3	3
метанол	101.556	45.242	0.04583	об. % = 0,36 г/дм3	1
сивушные масла	962.859	319.490	2030.31160	мг/дм3	8
сложные эфиры	189.456	99.577	572.75213	мг/дм3	7
энантовые эфиры	11.681	3.130	27.06257	мг/дм3	4

Хроматограммы

