



Наименования проб:

1. Сырец №1 Классика, затирание по паузам крепость 20,0%об. Прозрачный, бесцветный. Запах резкий неприятный, с преобладанием животных тонов (немытая овчина), технический тон смазочного масла, есть небольшой сернистый тон (жжёных спичек). Постепенно проявляется тон креозота. Вкус умеренно жгучий, насыщенный минеральный, с раздражающей горчинкой, с терпким послевкусием.
2. Сырец №2 Декокционный затор (отварки) крепость 20,0%об. Прозрачный, бесцветный. Запах резкий неприятный, с преобладанием животных тонов (немытая овчина), выраженный сернистый тон (ближе к сероводороду), тон смазочного масла. Постепенно проявляется тон креозота. Вкус жгучий, тяжёлый, насыщенный минеральный, с раздражающей горечью, с навязчивым горьким и терпким послевкусием.

Дата поступления проб: 04.09.2021

Хроматограммы пересчитаны на безводный спирт по указанной крепости, содержание компонентов приводится в мг/литр б.с., кроме метанола (%об. б.с.).

Паспорт хроматограммы

Проект:	СПИРТ_2008-05-14	Колонка:	HP INNOWax 60m*0.32mm*0.5µm
Название метода:	ГСПС-ЭФ	Проба:	Сырец №1 Классика, затирание по паузам крепость 20,0%об.
Дата и время:	04.09.2021 17:58:21	Метод расчета:	Абсолютная градуировка
Анализ.Хроматограмма:	10290.1	Объем, мкл:	0.2

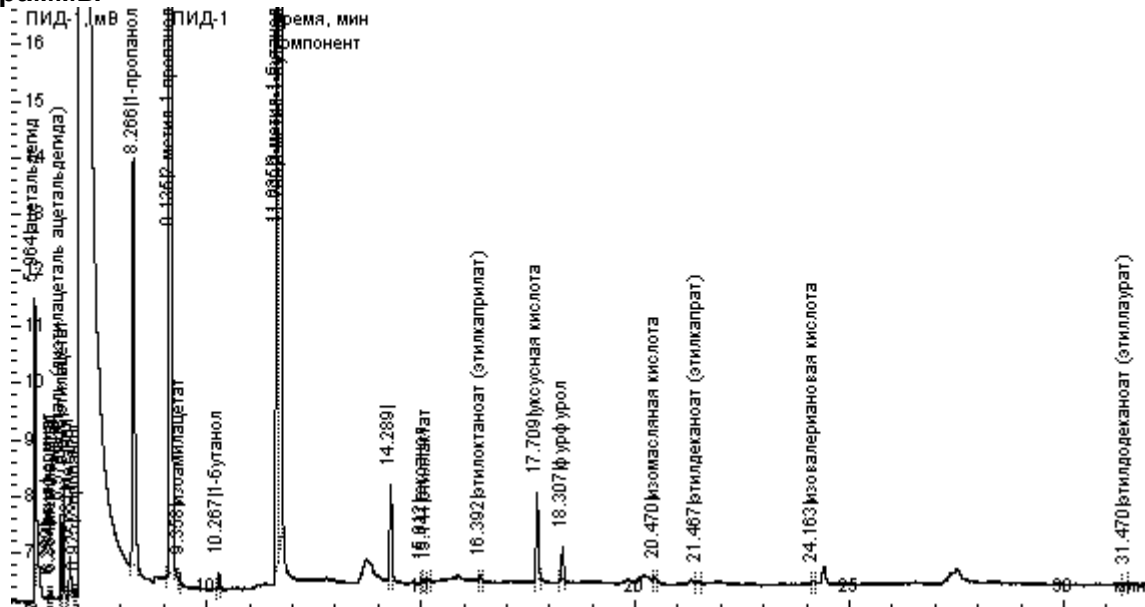
Расчет по компонентам

Группа	Время, мин	Компонент	Площадь	Высота	Концентрация	Ед. концентрации	Детектор
альдегиды	5.964	ацетальдегид	12.402	4.996	229.70286	мг/дм ³	ПИД-1
сложные эфиры	6.299	этилформиат	0.105	0.069	1.51263	мг/дм ³	ПИД-1
сложные эфиры	6.364	метилацетат	0.143	0.099	1.98671	мг/дм ³	ПИД-1
альдегиды	6.573	ацеталь (диэтилацеталь ацетальдегида)	2.573	1.399	25.77664	мг/дм ³	ПИД-1
сложные эфиры	6.636	этилацетат	3.767	2.042	49.96150	мг/дм ³	ПИД-1
метанол	6.782	метанол	1.652	0.652	0.00321	об. %	ПИД-1
сивушные масла	6.925	2-пропанол	0.226	0.107	3.05135	мг/дм ³	ПИД-1
сивушные масла	8.266	1-пропанол	27.242	7.218	287.15288	мг/дм ³	ПИД-1
сивушные масла	9.135	2-метил-1-пропанол	119.432	35.241	1009.05480	мг/дм ³	ПИД-1
сложные эфиры	9.358	изоамилацетат	0.259	0.156	2.28093	мг/дм ³	ПИД-1
сивушные масла	10.267	1-бутанол	0.717	0.275	6.99413	мг/дм ³	ПИД-1
сивушные масла	11.635	2-метил-1-бутанол	61.498	21.867	550.41115	мг/дм ³	ПИД-1
сивушные масла	11.700	3-метил-1-бутанол	203.832	58.059	1824.71526	мг/дм ³	ПИД-1
	14.289		6.238	1.682			ПИД-1
сивушные масла	15.012	гексанол	0.157	0.068	2.63044	мг/дм ³	ПИД-1
сложные эфиры	15.141	этиллактат	0.170	0.063	2.20545	мг/дм ³	ПИД-1
энантовые эфиры	16.392	этилоктаноат (этилкаприлат)	0.254	0.089	2.76289	мг/дм ³	ПИД-1
кислоты	17.709	уксусная кислота	5.521	1.536	372.52073	мг/дм ³	ПИД-1
ароматические альдегиды	18.307	фурфурол	1.974	0.592	23.98421	мг/дм ³	ПИД-1
кислоты	20.470	изомасляная кислота	0.278	0.072	10.43435	мг/дм ³	ПИД-1
энантовые эфиры	21.467	этилдеканоат (этилкапрат)	0.124	0.045	1.09388	мг/дм ³	ПИД-1
кислоты	24.163	изовалериановая кислота	0.237	0.053	8.46883	мг/дм ³	ПИД-1
энантовые эфиры	31.470	этилдодеканоат (этиллаурат)	0.097	0.024	1.21429	мг/дм ³	ПИД-1

Расчет по группам

Группа	Площадь	Высота	Концентрация	Ед. концентрации	Кол-во компонентов
альдегиды	14.974	6.394	255.47949	мг/дм ³	2
ароматические альдегиды	1.974	0.592	23.98421	мг/дм ³	1
кислоты	6.036	1.661	391.42391	мг/дм ³	3
метанол	1.652	0.652	0.00321	об. % = 0,03 г/дм ³	1
сивушные масла	413.103	122.835	3684.00999	мг/дм ³	7
сложные эфиры	4.444	2.428	57.94722	мг/дм ³	5
энантовые эфиры	0.476	0.158	5.07106	мг/дм ³	3
	6.238	1.682			1

Хроматограммы



Паспорт хроматограммы

Проект:	СПИРТ_2008-05-14	Колонка:	HP INNOWax 60m*0.32mm*0.5µm
Название метода:	ГСПС-ЭФ	Проба:	Сырец №2 Декоционный затор (отварки) крепость 20,0%об.
Дата и время:	04.09.2021 16:24:23	Метод расчета:	Абсолютная градуировка
Анализ.Хроматограмма:	10287.1	Объем, мкл:	0.2

Расчет по компонентам

Группа	Время, мин	Компонент	Площадь	Высота	Концентрация	Ед. концентрации	Детектор
альдегиды	5.966	ацетальдегид	10.030	4.258	185.78655	мг/дм3	ПИД-1
сложные эфиры	6.301	этилформиат	0.156	0.090	2.25839	мг/дм3	ПИД-1
сложные эфиры	6.362	метилацетат	0.056	0.053	0.77712	мг/дм3	ПИД-1
альдегиды	6.574	ацеталь (диэтилацеталь ацетальдегида)	1.549	0.860	15.51591	мг/дм3	ПИД-1
сложные эфиры	6.638	этилацетат	3.991	2.186	52.92652	мг/дм3	ПИД-1
метанол	6.788	метанол	1.294	0.498	0.00251	об. %	ПИД-1
сивушные масла	6.924	2-пропанол	0.150	0.064	2.02502	мг/дм3	ПИД-1
сивушные масла	8.270	1-пропанол	19.857	4.673	209.30954	мг/дм3	ПИД-1
сивушные масла	9.141	2-метил-1-пропанол	89.411	24.930	755.41360	мг/дм3	ПИД-1
сложные эфиры	9.370	изоамилацетат	0.142	0.072	1.25290	мг/дм3	ПИД-1
сивушные масла	10.287	1-бутанол	0.417	0.167	4.07137	мг/дм3	ПИД-1
сивушные масла	11.648	2-метил-1-бутанол	33.882	12.598	303.24327	мг/дм3	ПИД-1
сивушные масла	11.714	3-метил-1-бутанол	142.246	38.888	1273.39344	мг/дм3	ПИД-1
	14.360		0.509	0.124			ПИД-1
сивушные масла	15.032	гексанол	0.135	0.055	2.26558	мг/дм3	ПИД-1
сложные эфиры	15.216	этиллактат	2.668	0.492	34.67697	мг/дм3	ПИД-1
энантовые эфиры	16.414	этилоктаноат (этилкаприлат)	0.316	0.113	3.43970	мг/дм3	ПИД-1
кислоты	17.748	уксусная кислота	41.679	11.402	2812.28224	мг/дм3	ПИД-1
ароматические альдегиды	18.327	фурфурол	3.973	1.043	48.28119	мг/дм3	ПИД-1
кислоты	20.495	изомасляная кислота	0.895	0.219	33.62107	мг/дм3	ПИД-1
энантовые эфиры	21.502	этилдеканат (этилкапрат)	0.140	0.049	1.23031	мг/дм3	ПИД-1
кислоты	22.692	масляная кислота	0.325	0.073	11.53703	мг/дм3	ПИД-1
кислоты	24.192	изовалериановая кислота	0.893	0.168	31.88205	мг/дм3	ПИД-1
кислоты	27.583	валериановая кислота	0.522	0.097	23.04866	мг/дм3	ПИД-1
энантовые эфиры	31.457	этилдодеканат (этиллаурат)	0.208	0.030	2.59097	мг/дм3	ПИД-1

Расчет по группам

Группа	Площадь	Высота	Концентрация	Ед. концентрации	Кол-во компонентов
альдегиды	11.579	5.119	201.30246	мг/дм3	2
ароматические альдегиды	3.973	1.043	48.28119	мг/дм3	1
кислоты	44.315	11.959	2912.37106	мг/дм3	5
метанол	1.294	0.498	0.00251	об. % = 0,02 г/дм3	1
сивушные масла	286.097	81.376	2549.72182	мг/дм3	7
сложные эфиры	7.013	2.892	91.89190	мг/дм3	5
энантовые эфиры	0.664	0.192	7.26097	мг/дм3	3
	0.509	0.124			1

Хроматограммы

