



Наименования проб:

1. Образец 1 Айла-стайл крепость 62%об. Прозрачный, бесцветный. Запах резкий насыщенный фенольный, креозот, бинты, на втором плане яблоко, айва. Постепенно проступает сивушный тон, потом аммиак. В пустом бокале технический тон креозота и минерального масла, слесарный цех. Вкус жгучий, раздражающий, кисло-сладкий с терпкостью, привкус барбариса, с тяжестью и минеральностью в послевкусии.
2. Образец 2 Карамель крепость 63%об. Прозрачный, бесцветный. Запах яркий насыщенный сырого дистиллята, богатый, подброженных ягод, смородинового листа, карамельный, тонкий фруктовый, затем тона красного вина, сливочные (кагор). Постепенно на первый план выходит сивушный тон. В пустом бокале слабый древесный оттенок, огуречный рассол. Вкус довольно жгучий, полнотелый, раздражающе сладкий, с кислинкой и тяжестью, небольшой минеральностью в послевкусии.
3. Образец 3 Гречиха крепость 60,5%об. Прозрачный, бесцветный. Запах навязчивый подгорелый, гретого масла, на втором плане хорошие эфиры, плодовый тон, затем копченые сухофрукты. Постепенно развивается тон бочковых квашеных огурцов. В пустом бокале слабый тон прелой древесины, листьев, пыли. Вкус довольно жгучий, полный, раздражающий, с заметным сивушным привкусом, небольшой минеральностью и жжением в послевкусии.
4. Образец 4 Мелано крепость 70,5%об. Прозрачный, бесцветный. Запах яркий насыщенный сырого дистиллята, богатый, с некоторым преобладанием сивушного тона, но также есть душистые карамельные, медовые, в меньшей степени фруктовые тона. В пустом бокале запах маслянистый, сивушный, с оттенком пережаренных семечек. Вкус умеренно жгучий, довольно полнотелый, сладковатый, немного раздражающий, с небольшой кислинкой и тяжестью в послевкусии.
5. Образец 5 Пэйль крепость 67,5%об. Прозрачный, бесцветный. Запах насыщенный, резковатый сырого дистиллята, с преобладанием цветочно-медовых тонов, во вторую очередь зерновые тона. В пустом бокале запах слабый, невыразительный, сивушного направления. Вкус умеренно жгучий, довольно полный, но простой, сладковатый, с небольшой тяжестью в послевкусии.
6. Образец 7 Пилзнер крепость 67%об. Прозрачный, бесцветный. Запах насыщенный, яркий сырого дистиллята, с преобладанием цветочно-медовых тонов, немного лакокрасочный оттенок, подброженные фрукты или ягоды. В пустом бокале запах приглушенный – сначала кукурузы, затем оттенок скотного двора. Вкус довольно мягкий, довольно полный, но простой, кисло-сладкий, с горчинкой в послевкусии.

Дата поступления проб: 04.10.2021

Хроматограммы пересчитаны на безводный спирт по указанной крепости, содержание компонентов приводится в мг/литр б.с., кроме метанола (%об. б.с.).

Паспорт хроматограммы

Проект:	СПИРТ_2008-05-14	Колонка:	HP INNOWax 60m*0.32mm*0.5µm
Название метода:	ГСПС-ЭФ	Проба:	Образец 1 Айла-стайл крепость 62%об.
Дата и время:	04.10.2021 16:43:40	Метод расчета:	Абсолютная градуировка
Анализ.Хроматограмма:	10435.1	Объем, мкл:	0.62

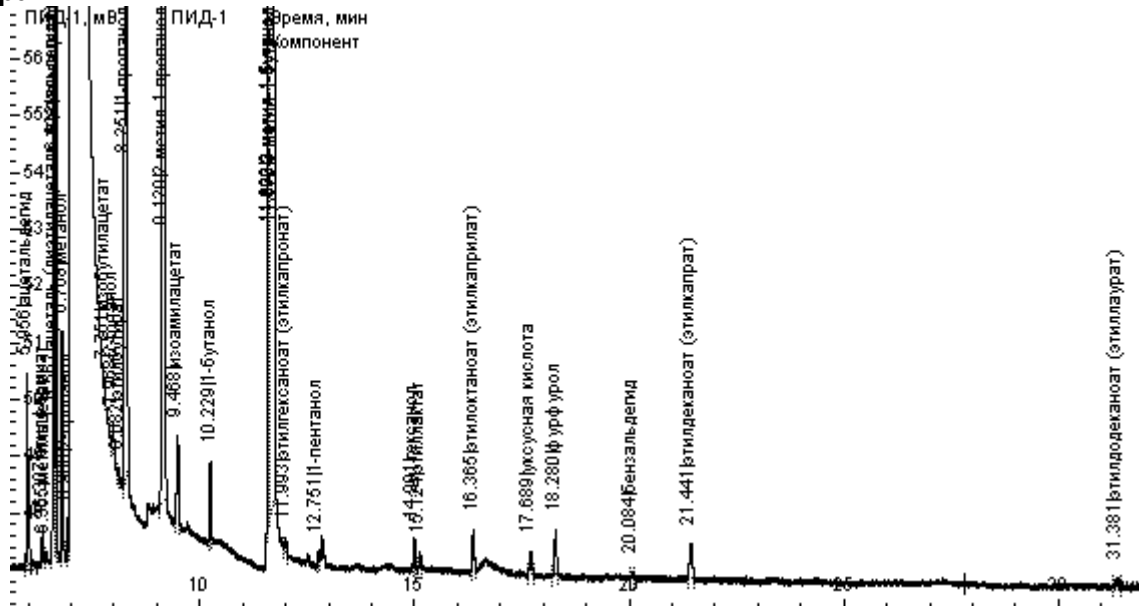
Расчет по компонентам

Группа	Время, мин	Компонент	Площадь	Высота	Концентрация	Ед. концентрации	Детектор
альдегиды	5.956	ацетальдегид	4.878	2.871	29.14795	мг/дм ³	ПИД-1
сложные эфиры	6.307	этилформиат	0.628	0.458	2.92425	мг/дм ³	ПИД-1
сложные эфиры	6.355	метилацетат	0.046	0.069	0.20652	мг/дм ³	ПИД-1
альдегиды	6.562	ацеталь (диэтилацеталь ацетальдегида)	15.880	8.626	51.32627	мг/дм ³	ПИД-1
сложные эфиры	6.623	этилацетат	72.156	38.378	308.69886	мг/дм ³	ПИД-1
метанол	6.768	метанол	8.970	3.945	0.00561	об. %	ПИД-1
сивушные масла	6.906	2-пропанол	1.296	0.619	5.65105	мг/дм ³	ПИД-1
сложные эфиры	7.751	изобутилацетат	0.242	0.144	0.90330	мг/дм ³	ПИД-1
сивушные масла	7.968	2-бутанол	1.088	0.494	3.49607	мг/дм ³	ПИД-1
сложные эфиры	8.082	этилбутират	0.208	0.130	0.70895	мг/дм ³	ПИД-1
сивушные масла	8.251	1-пропанол	97.075	31.709	330.08164	мг/дм ³	ПИД-1
сивушные масла	9.120	2-метил-1-пропанол	254.703	83.421	694.17235	мг/дм ³	ПИД-1
сложные эфиры	9.468	изоамилацетат	5.106	1.539	14.49410	мг/дм ³	ПИД-1
сивушные масла	10.229	1-бутанол	3.234	1.342	10.18179	мг/дм ³	ПИД-1
сивушные масла	11.603	2-метил-1-бутанол	175.910	59.807	507.87057	мг/дм ³	ПИД-1
сивушные масла	11.670	3-метил-1-бутанол	545.893	161.275	1576.41115	мг/дм ³	ПИД-1
энантовые эфиры	11.993	этилгексаноат (этилкапронат)	0.551	0.234	1.53460	мг/дм ³	ПИД-1
сивушные масла	12.751	1-пентанол	0.318	0.176	0.89944	мг/дм ³	ПИД-1
сивушные масла	14.991	гексанол	1.328	0.519	7.17811	мг/дм ³	ПИД-1
сложные эфиры	15.124	этиллактат	0.660	0.294	2.76583	мг/дм ³	ПИД-1
энантовые эфиры	16.365	этилоктаноат (этилкаприлат)	2.060	0.700	7.22627	мг/дм ³	ПИД-1
кислоты	17.689	уксусная кислота	1.472	0.399	32.03999	мг/дм ³	ПИД-1
ароматические альдегиды	18.280	фурфурол	2.525	0.794	9.89904	мг/дм ³	ПИД-1
ароматические альдегиды	20.084	бензальдегид	0.266	0.114	0.64368	мг/дм ³	ПИД-1
энантовые эфиры	21.441	этилдеканоат (этилкапрат)	2.850	0.614	8.08670	мг/дм ³	ПИД-1
энантовые эфиры	31.381	этилдодеканоат (этиллаурат)	0.702	0.138	2.82677	мг/дм ³	ПИД-1

Расчет по группам

Группа	Площадь	Высота	Концентрация	Ед. концентрации	Кол-во компонентов
альдегиды	20.759	11.497	80.47423	мг/дм ³	2
ароматические альдегиды	2.791	0.907	10.54272	мг/дм ³	2
кислоты	1.472	0.399	32.03999	мг/дм ³	1
метанол	8.970	3.945	0.00561	об. % = 0,04 г/дм ³	1
сивушные масла	1080.846	339.363	3135.94215	мг/дм ³	9
сложные эфиры	79.046	41.012	330.70181	мг/дм ³	7
энантовые эфиры	6.164	1.686	19.67434	мг/дм ³	4

Хроматограммы



Паспорт хроматограммы

Проект:	СПИРТ_2008-05-14	Колонка:	HP INNOWax 60m*0.32mm*0.5mkm
Название метода:	ГСПС-ЭФ	Проба:	Образец 2 Карамель крепость 63%об.
Дата и время:	04.10.2021 15:24:38	Метод расчета:	Абсолютная градуировка
Анализ.Хроматограмма:	10433.1	Объем, мкл:	0.63

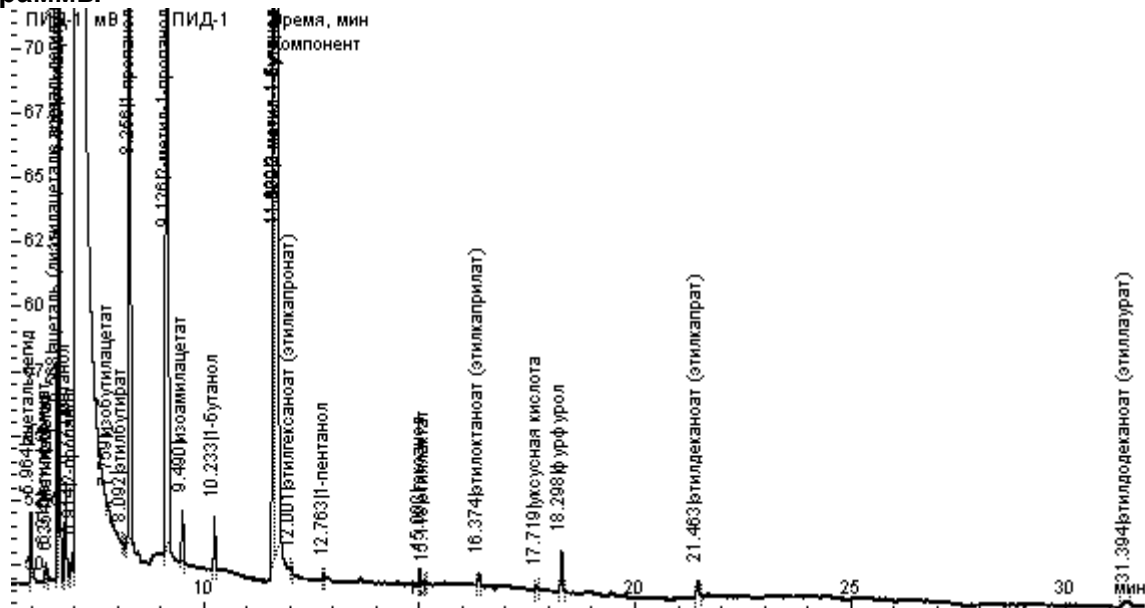
Расчет по компонентам

Группа	Время, мин	Компонент	Площадь	Высота	Концентрация	Ед. концентрации	Детектор
альдегиды	5.964	ацетальдегид	5.127	2.444	30.14825	мг/дм3	ПИД-1
сложные эфиры	6.316	этилформиат	0.716	0.454	3.28275	мг/дм3	ПИД-1
сложные эфиры	6.354	метилацетат	0.383	0.296	1.68519	мг/дм3	ПИД-1
альдегиды	6.568	ацеталь (диэтилацеталь ацетальдегида)	15.471	8.375	49.20918	мг/дм3	ПИД-1
сложные эфиры	6.630	этилацетат	82.199	43.382	346.08035	мг/дм3	ПИД-1
метанол	6.772	метанол	8.629	3.718	0.00532	об. %	ПИД-1
сивушные масла	6.914	2-пропанол	2.130	0.862	9.13870	мг/дм3	ПИД-1
сложные эфиры	7.759	изобутилацетат	0.236	0.138	0.86410	мг/дм3	ПИД-1
сложные эфиры	8.092	этилбутират	0.101	0.093	0.34028	мг/дм3	ПИД-1
сивушные масла	8.256	1-пропанол	114.052	36.107	381.65202	мг/дм3	ПИД-1
сивушные масла	9.126	2-метил-1-пропанол	319.121	102.149	855.93548	мг/дм3	ПИД-1
сложные эфиры	9.490	изоамилацетат	5.907	1.883	16.50260	мг/дм3	ПИД-1
сивушные масла	10.233	1-бутанол	5.074	2.018	15.71895	мг/дм3	ПИД-1
сивушные масла	11.609	2-метил-1-бутанол	226.475	76.995	643.47593	мг/дм3	ПИД-1
сивушные масла	11.679	3-метил-1-бутанол	734.979	214.699	2088.75716	мг/дм3	ПИД-1
энантовые эфиры	12.001	этилгексаноат (этилкапронат)	0.275	0.127	0.75190	мг/дм3	ПИД-1
сивушные масла	12.763	1-пентанол	0.296	0.172	0.82401	мг/дм3	ПИД-1
сивушные масла	15.003	гексанол	1.323	0.580	7.03800	мг/дм3	ПИД-1
сложные эфиры	15.118	этиллактат	0.206	0.135	0.84823	мг/дм3	ПИД-1
энантовые эфиры	16.374	этилоктаноат (этилкаприлат)	1.232	0.415	4.25217	мг/дм3	ПИД-1
кислоты	17.719	уксусная кислота	0.609	0.183	13.03544	мг/дм3	ПИД-1
ароматические альдегиды	18.298	фурфурол	5.163	1.552	19.91451	мг/дм3	ПИД-1
энантовые эфиры	21.463	этилдеcanoат (этилкапрат)	2.286	0.575	6.38321	мг/дм3	ПИД-1
энантовые эфиры	31.394	этилдодеканоат (этиллаурат)	1.018	0.161	4.03407	мг/дм3	ПИД-1

Расчет по группам

Группа	Площадь	Высота	Концентрация	Ед. концентрации	Кол-во компонентов
альдегиды	20.598	10.819	79.35743	мг/дм3	2
ароматические альдегиды	5.163	1.552	19.91451	мг/дм3	1
кислоты	0.609	0.183	13.03544	мг/дм3	1
метанол	8.629	3.718	0.00532	об. % = 0,04 г/дм3	1
сивушные масла	1403.450	433.581	4002.54026	мг/дм3	8
сложные эфиры	89.747	46.381	369.60349	мг/дм3	7
энантовые эфиры	4.811	1.279	15.42135	мг/дм3	4

Хроматограммы



Паспорт хроматограммы

Проект:	СПИРТ_2008-05-14	Колонка:	HP INNOWax 60m*0.32mm*0.5mkm
Название метода:	ГСПС-ЭФ	Проба:	Образец 3 Гречиха крепость 60,5%об.
Дата и время:	04.10.2021 16:01:26	Метод расчета:	Абсолютная градуировка
Анализ.Хроматограмма:	10434.1	Объем, мкл:	0.605

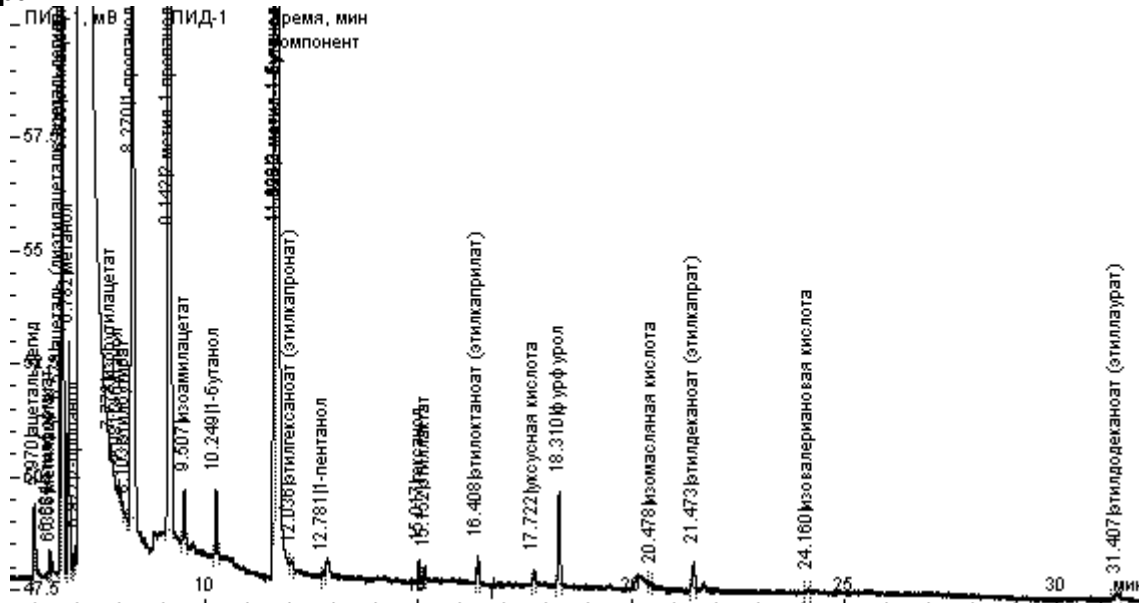
Расчет по компонентам

Группа	Время, мин	Компонент	Площадь	Высота	Концентрация	Ед. концентрации	Детектор
альдегиды	5.970	ацетальдегид	3.195	1.469	19.56438	мг/дм3	ПИД-1
сложные эфиры	6.324	этилформиат	0.564	0.410	2.69127	мг/дм3	ПИД-1
сложные эфиры	6.366	метилацетат	0.144	0.139	0.66219	мг/дм3	ПИД-1
альдегиды	6.578	ацеталь (диэтилацеталь ацетальдегида)	9.585	5.108	31.74684	мг/дм3	ПИД-1
сложные эфиры	6.639	этилацетат	101.021	49.005	442.90474	мг/дм3	ПИД-1
метанол	6.782	метанол	13.901	5.071	0.00892	об. %	ПИД-1
сивушные масла	6.922	2-пропанол	0.907	0.448	4.05347	мг/дм3	ПИД-1
сложные эфиры	7.778	изобутилацетат	0.155	0.116	0.59056	мг/дм3	ПИД-1
сивушные масла	7.981	2-бутанол	0.664	0.329	2.18610	мг/дм3	ПИД-1
сложные эфиры	8.103	этилбутират	0.143	0.078	0.49846	мг/дм3	ПИД-1
сивушные масла	8.270	1-пропанол	119.916	31.559	417.85619	мг/дм3	ПИД-1
сивушные масла	9.142	2-метил-1-пропанол	287.730	78.268	803.62781	мг/дм3	ПИД-1
сложные эфиры	9.507	изоамилацетат	3.604	1.151	10.48342	мг/дм3	ПИД-1
сивушные масла	10.249	1-бутанол	3.744	1.421	12.08029	мг/дм3	ПИД-1
сивушные масла	11.629	2-метил-1-бутанол	149.894	54.664	443.48799	мг/дм3	ПИД-1
сивушные масла	11.696	3-метил-1-бутанол	568.967	154.566	1683.78154	мг/дм3	ПИД-1
энантовые эфиры	12.036	этилгексаноат (этилкапронат)	0.255	0.124	0.72827	мг/дм3	ПИД-1
сивушные масла	12.781	1-пентанол	0.275	0.145	0.79527	мг/дм3	ПИД-1
сивушные масла	15.017	гексанол	0.923	0.396	5.11335	мг/дм3	ПИД-1
сложные эфиры	15.152	этиллактат	0.632	0.259	2.71726	мг/дм3	ПИД-1
энантовые эфиры	16.408	этилоктаноат (этилкаприлат)	1.824	0.569	6.55463	мг/дм3	ПИД-1
кислоты	17.722	уксусная кислота	0.838	0.299	18.69026	мг/дм3	ПИД-1
ароматические альдегиды	18.310	фурфурол	7.108	2.048	28.55248	мг/дм3	ПИД-1
кислоты	20.478	изомасляная кислота	0.078	0.059	0.96504	мг/дм3	ПИД-1
энантовые эфиры	21.473	этилдеcanoат (этилкапрат)	2.583	0.593	7.51176	мг/дм3	ПИД-1
кислоты	24.160	изовалериановая кислота	0.157	0.076	1.85234	мг/дм3	ПИД-1
энантовые эфиры	31.407	этилдodecanoат (этиллаурат)	0.763	0.130	3.14920	мг/дм3	ПИД-1

Расчет по группам

Группа	Площадь	Высота	Концентрация	Ед. концентрации	Кол-во компонентов
альдегиды	12.780	6.577	51.31122	мг/дм3	2
ароматические альдегиды	7.108	2.048	28.55248	мг/дм3	1
кислоты	1.073	0.433	21.50765	мг/дм3	3
метанол	13.901	5.071	0.00892	об. % = 0,07 г/дм3	1
сивушные масла	1133.020	321.797	3372.98201	мг/дм3	9
сложные эфиры	106.263	51.159	460.54789	мг/дм3	7
энантовые эфиры	5.426	1.416	17.94386	мг/дм3	4

Хроматограммы



Паспорт хроматограммы

Проект:	СПИРТ_2008-05-14	Колонка:	HP INNOWax 60m*0.32mm*0.5mkm
Название метода:	ГСПС-ЭФ	Проба:	Образец 4 Мелано крепость 70,5%об.
Дата и время:	04.10.2021 12:18:13	Метод расчета:	Абсолютная градуировка
Анализ.Хроматограмма:	10430.1	Объем, мкл:	0.705

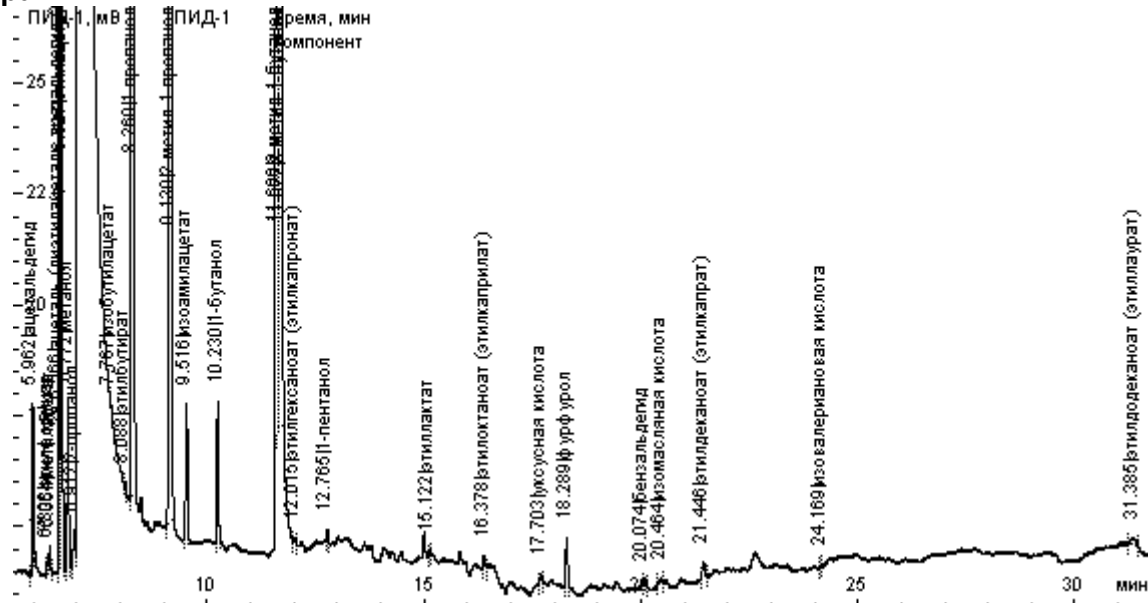
Расчет по компонентам

Группа	Время, мин	Компонент	Площадь	Высота	Концентрация	Ед. концентрации	Детектор
альдегиды	5.962	ацетальдегид	8.342	3.658	43.83428	мг/дм ³	ПИД-1
сложные эфиры	6.308	этилформиат	0.393	0.218	1.61211	мг/дм ³	ПИД-1
сложные эфиры	6.354	метилацетат	0.698	0.475	2.74954	мг/дм ³	ПИД-1
альдегиды	6.566	ацеталь (диэтилацеталь ацетальдегида)	28.696	14.861	81.56494	мг/дм ³	ПИД-1
сложные эфиры	6.627	этилацетат	54.281	28.451	204.22731	мг/дм ³	ПИД-1
метанол	6.772	метанол	8.964	3.809	0.00493	об. %	ПИД-1
сивушные масла	6.912	2-пропанол	2.036	0.811	7.80823	мг/дм ³	ПИД-1
сложные эфиры	7.767	изобутилацетат	0.207	0.119	0.67718	мг/дм ³	ПИД-1
сложные эфиры	8.088	этилбутират	0.192	0.115	0.57439	мг/дм ³	ПИД-1
сивушные масла	8.260	1-пропанол	167.467	50.015	500.77813	мг/дм ³	ПИД-1
сивушные масла	9.130	2-метил-1-пропанол	301.939	92.674	723.69605	мг/дм ³	ПИД-1
сложные эфиры	9.516	изоамилацетат	9.121	3.024	22.76961	мг/дм ³	ПИД-1
сивушные масла	10.230	1-бутанол	7.962	3.124	22.04394	мг/дм ³	ПИД-1
сивушные масла	11.609	2-метил-1-бутанол	217.827	77.117	553.06469	мг/дм ³	ПИД-1
сивушные масла	11.677	3-метил-1-бутанол	817.399	229.710	2075.86381	мг/дм ³	ПИД-1
энантовые эфиры	12.015	этилгексаноат (этилкапронат)	0.267	0.117	0.65351	мг/дм ³	ПИД-1
сивушные масла	12.765	1-пентанол	0.746	0.281	1.85386	мг/дм ³	ПИД-1
сложные эфиры	15.122	этиллактат	0.368	0.144	1.35566	мг/дм ³	ПИД-1
энантовые эфиры	16.378	этилоктаноат (этилкаприлат)	0.920	0.284	2.83892	мг/дм ³	ПИД-1
кислоты	17.703	уксусная кислота	0.505	0.190	9.65910	мг/дм ³	ПИД-1
ароматические альдегиды	18.289	фурфурол	3.633	1.112	12.52304	мг/дм ³	ПИД-1
ароматические альдегиды	20.074	бензальдегид	0.361	0.136	0.76880	мг/дм ³	ПИД-1
кислоты	20.464	изомасляная кислота	0.284	0.105	3.02497	мг/дм ³	ПИД-1
энантовые эфиры	21.446	этилдеcanoат (этилкапрат)	1.348	0.344	3.36294	мг/дм ³	ПИД-1
кислоты	24.169	изовалериановая кислота	0.140	0.058	1.41801	мг/дм ³	ПИД-1
энантовые эфиры	31.385	этилдodecanoат (этиллаурат)	1.152	0.167	4.07832	мг/дм ³	ПИД-1

Расчет по группам

Группа	Площадь	Высота	Концентрация	Ед. концентрации	Кол-во компонентов
альдегиды	37.038	18.519	125.39922	мг/дм ³	2
ароматические альдегиды	3.994	1.248	13.29184	мг/дм ³	2
кислоты	0.929	0.354	14.10208	мг/дм ³	3
метанол	8.964	3.809	0.00493	об. % = 0,04 г/дм ³	1
сивушные масла	1515.377	453.733	3885.10871	мг/дм ³	7
сложные эфиры	65.260	32.547	233.96580	мг/дм ³	7
энантовые эфиры	3.687	0.911	10.93369	мг/дм ³	4

Хроматограммы



Паспорт хроматограммы

Проект:	СПИРТ_2008-05-14	Колонка:	HP INNOWax 60m*0.32mm*0.5mkm
Название метода:	ГСПС-ЭФ	Проба:	Образец 5 Пэйль крепость 67,5%об.
Дата и время:	04.10.2021 13:01:21	Метод расчета:	Абсолютная градуировка
Анализ.Хроматограмма:	10431.1	Объем, мкл:	0.675

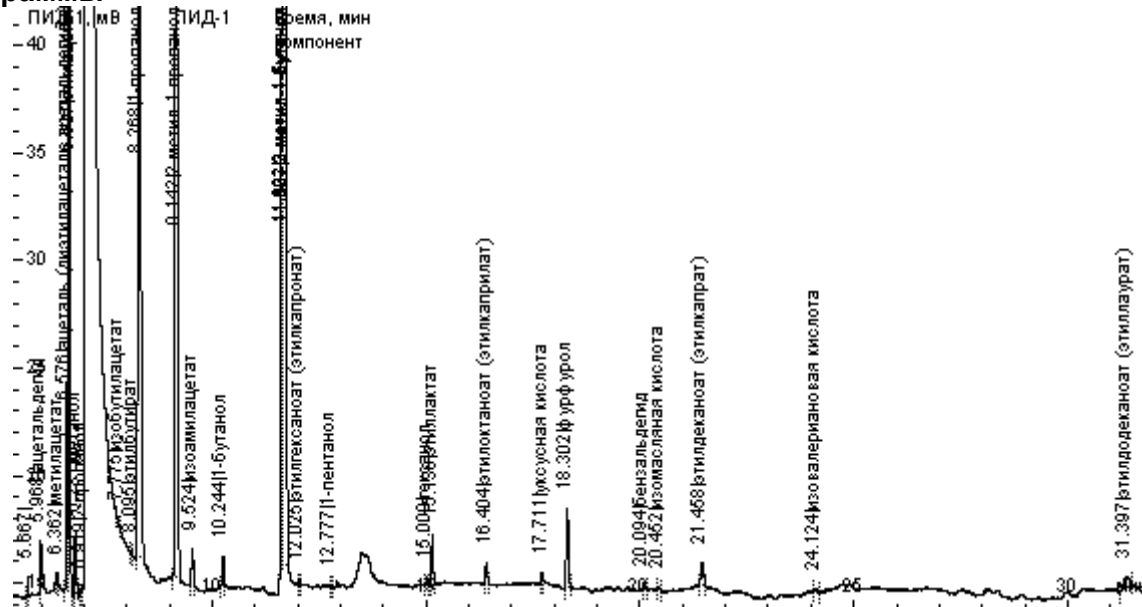
Расчет по компонентам

Группа	Время, мин	Компонент	Площадь	Высота	Концентрация	Ед. концентрации	Детектор
	5.667		1.205	0.873			ПИД-1
альдегиды	5.968	ацетальдегид	4.997	2.175	27.42635	мг/дм3	ПИД-1
сложные эфиры	6.362	метилацетат	0.949	0.575	3.90225	мг/дм3	ПИД-1
альдегиды	6.576	ацеталь (диэтилацеталь ацетальдегида)	18.968	9.638	56.31152	мг/дм3	ПИД-1
сложные эфиры	6.637	этилацетат	65.361	31.824	256.84353	мг/дм3	ПИД-1
метанол	6.781	метанол	7.143	2.944	0.00411	об. %	ПИД-1
сивушные масла	6.919	2-пропанол	0.902	0.345	3.61176	мг/дм3	ПИД-1
сложные эфиры	7.775	изобутилацетат	0.126	0.071	0.43118	мг/дм3	ПИД-1
сложные эфиры	8.095	этилбутират	0.152	0.102	0.47618	мг/дм3	ПИД-1
сивушные масла	8.268	1-пропанол	190.636	48.180	595.39940	мг/дм3	ПИД-1
сивушные масла	9.142	2-метил-1-пропанол	144.921	40.167	362.78838	мг/дм3	ПИД-1
сложные эфиры	9.524	изоамилацетат	5.427	1.758	14.15012	мг/дм3	ПИД-1
сивушные масла	10.244	1-бутанол	3.394	1.314	9.81442	мг/дм3	ПИД-1
сивушные масла	11.623	2-метил-1-бутанол	79.665	31.064	211.25887	мг/дм3	ПИД-1
сивушные масла	11.687	3-метил-1-бутанол	362.231	97.911	960.80688	мг/дм3	ПИД-1
энантовые эфиры	12.025	этилгексаноат (этилкапронат)	0.740	0.269	1.89283	мг/дм3	ПИД-1
сивушные масла	12.777	1-пентанол	0.278	0.138	0.72224	мг/дм3	ПИД-1
сивушные масла	15.009	гексанол	0.875	0.340	4.34284	мг/дм3	ПИД-1
сложные эфиры	15.138	этиллактат	6.461	2.262	24.88743	мг/дм3	ПИД-1
энантовые эфиры	16.404	этилоктаноат (этилкаприлат)	2.907	0.911	9.36515	мг/дм3	ПИД-1
кислоты	17.711	уксусная кислота	1.398	0.452	27.95106	мг/дм3	ПИД-1
ароматические альдегиды	18.302	фурфурол	12.776	3.678	45.99775	мг/дм3	ПИД-1
ароматические альдегиды	20.094	бензальдегид	0.646	0.235	1.43658	мг/дм3	ПИД-1
кислоты	20.452	изомасляная кислота	0.332	0.119	3.69438	мг/дм3	ПИД-1
энантовые эфиры	21.458	этилдеканоат (этилкапрат)	4.465	1.027	11.63773	мг/дм3	ПИД-1
кислоты	24.124	изовалериановая кислота	0.387	0.116	4.09313	мг/дм3	ПИД-1
энантовые эфиры	31.397	этилдодеканоат (этиллаурат)	4.047	0.463	14.96303	мг/дм3	ПИД-1

Расчет по группам

Группа	Площадь	Высота	Концентрация	Ед. концентрации	Кол-во компонентов
альдегиды	23.966	11.813	83.73787	мг/дм3	2
ароматические альдегиды	13.422	3.914	47.43433	мг/дм3	2
кислоты	2.117	0.687	35.73857	мг/дм3	3
метанол	7.143	2.944	0.00411	об. % = 0,03 г/дм3	1
сивушные масла	782.903	219.458	2148.74479	мг/дм3	8
сложные эфиры	78.477	36.591	300.69069	мг/дм3	6
энантовые эфиры	12.160	2.671	37.85873	мг/дм3	4
	1.205	0.873			1

Хроматограммы



Паспорт хроматограммы

Проект:	СПИРТ_2008-05-14	Колонка:	HP INNOWax 60m*0.32mm*0.5µm
Название метода:	ГСПС-ЭФ	Проба:	Образец 7 Пилзнер крепость 67%об.
Дата и время:	04.10.2021 13:40:50	Метод расчета:	Абсолютная градуировка
Анализ.Хроматограмма:	10432.1	Объем, мкл:	0.67

Расчет по компонентам

Группа	Время, мин	Компонент	Площадь	Высота	Концентрация	Ед. концентрации	Детектор
альдегиды	5.969	ацетальдегид	3.156	1.389	17.45022	мг/дм ³	ПИД-1
сложные эфиры	6.312	этилформиат	0.221	0.131	0.95094	мг/дм ³	ПИД-1
сложные эфиры	6.364	метилацетат	0.322	0.242	1.33408	мг/дм ³	ПИД-1
альдегиды	6.576	ацеталь (диэтилацеталь ацетальдегида)	11.457	5.962	34.26726	мг/дм ³	ПИД-1
сложные эфиры	6.638	этилацетат	74.516	36.927	295.00298	мг/дм ³	ПИД-1
метанол	6.784	метанол	8.465	3.314	0.00490	об. %	ПИД-1
сивушные масла	6.924	2-пропанол	0.923	0.403	3.72361	мг/дм ³	ПИД-1
сложные эфиры	7.769	изобутилацетат	0.177	0.102	0.60869	мг/дм ³	ПИД-1
сивушные масла	8.042	2-бутанол	0.259	0.145	0.77146	мг/дм ³	ПИД-1
сложные эфиры	8.108	этилбутират	0.234	0.144	0.73849	мг/дм ³	ПИД-1
сивушные масла	8.270	1-пропанол	207.589	54.694	653.18488	мг/дм ³	ПИД-1
сивушные масла	9.140	2-метил-1-пропанол	223.329	62.223	563.24265	мг/дм ³	ПИД-1
сложные эфиры	9.518	изоамилацетат	6.456	2.108	16.95986	мг/дм ³	ПИД-1
сивушные масла	10.244	1-бутанол	2.087	0.826	6.07847	мг/дм ³	ПИД-1
сивушные масла	11.623	2-метил-1-бутанол	133.217	48.534	355.90784	мг/дм ³	ПИД-1
сивушные масла	11.688	3-метил-1-бутанол	475.834	128.889	1271.55361	мг/дм ³	ПИД-1
энантовые эфиры	12.031	этилгексаноат (этилкапронат)	1.257	0.455	3.23683	мг/дм ³	ПИД-1
сивушные масла	12.778	1-пентанол	0.401	0.186	1.04737	мг/дм ³	ПИД-1
сивушные масла	15.008	гексанол	1.029	0.445	5.14771	мг/дм ³	ПИД-1
сложные эфиры	15.136	этиллактат	10.219	3.617	39.65210	мг/дм ³	ПИД-1
энантовые эфиры	16.399	этилоктаноат (этилкаприлат)	3.737	1.093	12.13013	мг/дм ³	ПИД-1
кислоты	17.704	уксусная кислота	2.347	0.793	47.26933	мг/дм ³	ПИД-1
ароматические альдегиды	18.300	фурфурол	17.166	4.922	62.26648	мг/дм ³	ПИД-1
ароматические альдегиды	20.097	бензальдегид	0.917	0.247	2.05326	мг/дм ³	ПИД-1
кислоты	20.465	изомасляная кислота	0.457	0.146	5.11651	мг/дм ³	ПИД-1
энантовые эфиры	21.463	этилдеканоат (этилкапрат)	2.135	0.503	5.60582	мг/дм ³	ПИД-1
кислоты	24.139	изовалериановая кислота	0.741	0.176	7.88862	мг/дм ³	ПИД-1
энантовые эфиры	31.395	этилдодеканоат (этиллаурат)	0.538	0.103	2.00528	мг/дм ³	ПИД-1

Расчет по группам

Группа	Площадь	Высота	Концентрация	Ед. концентрации	Кол-во компонентов
альдегиды	14.613	7.351	51.71749	мг/дм ³	2
ароматические альдегиды	18.083	5.168	64.31974	мг/дм ³	2
кислоты	3.544	1.115	60.27446	мг/дм ³	3
метанол	8.465	3.314	0.00490	об. % = 0,04 г/дм ³	1
сивушные масла	1044.668	296.345	2860.65759	мг/дм ³	9
сложные эфиры	92.144	43.271	355.24714	мг/дм ³	7
энантовые эфиры	7.667	2.155	22.97806	мг/дм ³	4

Хроматограммы

