



Наименования проб:

1. Образец 1 НДРФ солодовый крепость 95%об. Прозрачный, бесцветный. Запах резкий спиртовый, с дюшесным, лакокрасочным тоном. Вкус жгучий, кисло-сладкий, тяжёлый, с посторонним металлическим привкусом, с продолжительной горчинкой в послевкусии.
2. Образец 2 НДРФ солодовый крепость 95,6%об. Прозрачный, бесцветный. Запах резкий спиртовый, с дюшесным тоном и тоном гретого пластика. Вкус жгучий, кисло-сладкий, тяжёловатый, с посторонним привкусом, с продолжительной горчинкой в послевкусии.

Дата поступления проб: 14.01.2022

Хроматограммы пересчитаны на безводный спирт по указанной крепости, содержание компонентов приводится в мг/литр б.с., кроме метанола (%об. б.с.).

Отчет хроматограммы

Паспорт хроматограммы

Проект:	СПИРТ_2008-05-14	Колонка:	HP INNOWax 60m*0.32mm*0.5mkm
Название метода:	ГСПС-ЭФ	Проба:	Образец 1 НДРФ солодовый крепость 95%об.
Дата и время:	14.01.2022 15:07:23	Метод расчета:	Абсолютная градуировка
Анализ.Хроматограмма:	11122.1	Объем, мкл:	0.95

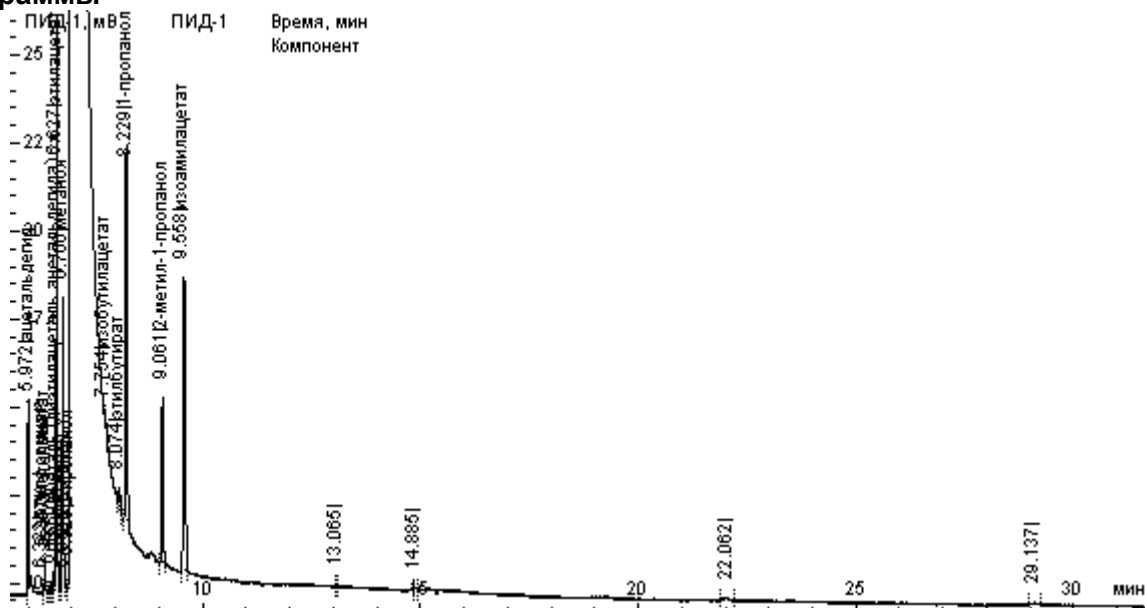
Расчет по компонентам

Группа	Время, мин	Компонент	Площадь	Высота	Концентрация	Ед. концентрации	Детектор
альдегиды	5.972	ацетальдегид	9.284	5.005	36.20079	мг/дм3	ПИД-1
сложные эфиры	6.322	этилформиат	0.204	0.137	0.62154	мг/дм3	ПИД-1
сложные эфиры	6.357	метилацетат	1.315	0.767	3.84079	мг/дм3	ПИД-1
	6.487		0.455	0.270			ПИД-1
альдегиды	6.569	ацеталь (диэтилацеталь ацетальдегида)	1.064	0.573	2.24448	мг/дм3	ПИД-1
сложные эфиры	6.627	этилацетат	28.629	16.188	79.93513	мг/дм3	ПИД-1
метанол	6.766	метанол	17.662	8.298	0.00721	об. %	ПИД-1
кетоны	6.840	2-бутанол	0.038	0.034	0.06793	мг/дм3	ПИД-1
сивушные масла	6.926	2-пропанол	0.792	0.401	2.25437	мг/дм3	ПИД-1
сложные эфиры	7.754	изобутилацетат	0.841	0.403	2.04490	мг/дм3	ПИД-1
сложные эфиры	8.074	этилбутират	1.327	0.576	2.95036	мг/дм3	ПИД-1
сивушные масла	8.229	1-пропанол	28.389	10.641	62.99841	мг/дм3	ПИД-1
сивушные масла	9.061	2-метил-1-пропанол	11.738	4.709	20.87777	мг/дм3	ПИД-1
сложные эфиры	9.558	изоамилацетат	26.141	8.362	48.43037	мг/дм3	ПИД-1
	13.065		0.120	0.061			ПИД-1
	14.885		0.264	0.070			ПИД-1
	22.062		0.729	0.081			ПИД-1
	29.137		0.328	0.050			ПИД-1

Расчет по группам

Группа	Площадь	Высота	Концентрация	Ед. концентрации	Кол-во компонентов
альдегиды	10.348	5.578	38.44528	мг/дм3	2
кетоны	0.038	0.034	0.06793	мг/дм3	1
метанол	17.662	8.298	0.00721	об. %	1
сивушные масла	40.919	15.751	86.13055	мг/дм3	3
сложные эфиры	58.457	26.433	137.82309	мг/дм3	6
	1.896	0.531			5

Хроматограммы



Отчет хроматограммы

Паспорт хроматограммы

Проект:	СПИРТ_2008-05-14	Колонка:	HP INNOWax 60m*0.32mm*0.5µm
Название метода:	ГСПС-ЭФ	Проба:	Образец 2 НДРФ солодовый крепость 95,6%об.
Дата и время:	14.01.2022 15:47:24	Метод расчета:	Абсолютная градуировка
Анализ.Хроматограмма:	11123.1	Объем, мкл:	0.956

Расчет по компонентам

Группа	Время, мин	Компонент	Площадь	Высота	Концентрация	Ед. концентрации	Детектор
альдегиды	5.966	ацетальдегид	0.615	0.341	2.38478	мг/дм3	ПИД-1
сложные эфиры	6.315	этилформиат	0.210	0.160	0.63522	мг/дм3	ПИД-1
сложные эфиры	6.363	метилацетат	0.031	0.029	0.09004	мг/дм3	ПИД-1
	6.484		0.604	0.346			ПИД-1
альдегиды	6.568	ацеталь (диэтилацеталь ацетальдегида)	0.033	0.031	0.06818	мг/дм3	ПИД-1
сложные эфиры	6.625	этилацетат	2.063	1.186	5.72411	мг/дм3	ПИД-1
метанол	6.764	метанол	18.115	8.413	0.00735	об. %	ПИД-1
сивушные масла	6.920	2-пропанол	0.480	0.253	1.35842	мг/дм3	ПИД-1
сивушные масла	8.228	1-пропанол	27.225	9.950	60.03716	мг/дм3	ПИД-1
сивушные масла	9.059	2-метил-1-пропанол	13.151	5.306	23.24556	мг/дм3	ПИД-1
сложные эфиры	9.560	изоамилацетат	13.080	4.162	24.08111	мг/дм3	ПИД-1
сивушные масла	11.570	2-метил-1-бутанол	0.142	0.060	0.26591	мг/дм3	ПИД-1
сивушные масла	11.602	3-метил-1-бутанол	0.475	0.168	0.89047	мг/дм3	ПИД-1
	17.075		0.286	0.096			ПИД-1
	22.371		0.507	0.116			ПИД-1

Расчет по группам

Группа	Площадь	Высота	Концентрация	Ед. концентрации	Кол-во компонентов
альдегиды	0.648	0.372	2.45296	мг/дм3	2
метанол	18.115	8.413	0.00735	об. %	1
сивушные масла	41.474	15.736	85.79752	мг/дм3	5
сложные эфиры	15.385	5.537	30.53048	мг/дм3	4
	1.397	0.559			3

Хроматограммы

