



Наименования проб:

1. Образец 1 крепость 73,4%об. Прозрачный, бесцветный. Запах довольно резкий сырого дистиллята, вначале зелёный, даже едкий, затем с преобладанием тонов солода, зерна, зелёного листа, на втором плане их оттеняют неплохие винные, затем фруктовые тона. В пустом бокале тона сырой кукурузы, затем слабый животный тон. Вкус мягкий, полный, обволакивающий, сладкий со сливочным привкусом, с небольшим раздражающим сивушным привкусом в послевкусии.
2. Образец 2 крепость 74,1%об. Прозрачный, бесцветный. Запах довольно резкий сырого дистиллята, вначале зелёный, даже едкий, затем с преобладанием тонов столярного клея, солода, зерна, фасоли, растительного сока, на втором плане винные и фруктовые тона. В пустом бокале тона сырого зерна, восковой тон. Вкус мягкий, полный, обволакивающий, сладкий со сливочным привкусом и небольшой горчинкой, с несколько раздражающим сивушным привкусом и небольшой минеральностью в послевкусии.
3. Образец 3 крепость 78%об. Прозрачный, бесцветный. Запах довольно резкий сырого дистиллята, насыщенный, с преобладанием тонов столярного клея, солода, гретога зерна, фасоли, на втором плане слабые фруктовые тона. Постепенно начинает проявляться маслянистый сивушный тон. В пустом бокале тона сырого зерна, восковой тон. Вкус мягкий, полный, обволакивающий, сладкий с жирноватым и чуть содовым привкусом и горчинкой, с раздражающим сивушным привкусом и небольшой минеральностью, золистостью в послевкусии.
4. Образец 4 крепость 77%об. Прозрачный, бесцветный. Запах резковатый сырого дистиллята, с преобладанием тонов солода, гретога зерна, фасоли, на втором плане слабые фруктовые тона. Постепенно начинает проявляться маслянистый сивушный тон. В пустом бокале тона сырого зерна, сырой кукурузы. Вкус довольно мягкий, полный, кисло-сладкий с горьковатым привкусом, с раздражающим сивушным и заметным золистым, горчащим привкусом в послевкусии.
5. Образец 5 крепость 76%об. Прозрачный, бесцветный. Запах довольно резкий сырого дистиллята, с преобладанием тонов солода, гретога зерна, фасоли, слабый тон минерального масла. Постепенно начинает проявляться маслянистый сивушный тон. В пустом бокале тон фасоли, восковой тон. Вкус умеренно жгучий, полный, кисло-сладкий, но с раздражающей горчинкой и сивушным, золистым и содовым привкусом, с жирновато-сливочным и горчащим привкусом в послевкусии.

Дата поступления проб: 02.03.2022

Хроматограммы пересчитаны на безводный спирт по указанной крепости, содержание компонентов приводится в мг/литр б.с., кроме метанола (%об. б.с.).

Отчет хроматограммы

Паспорт хроматограммы

Проект:	СПИРТ_2008-05-14	Колонка:	HP INNOWax 60m*0.32mm*0.5mkm
Название метода:	2022-02-19	Проба:	Образец 1 крепость 73,4%об.
Дата и время:	02.03.2022 16:06:37	Метод расчета:	Абсолютная градуировка
Анализ.Хроматограмма:	11469.1	Объем, мкл:	0.734

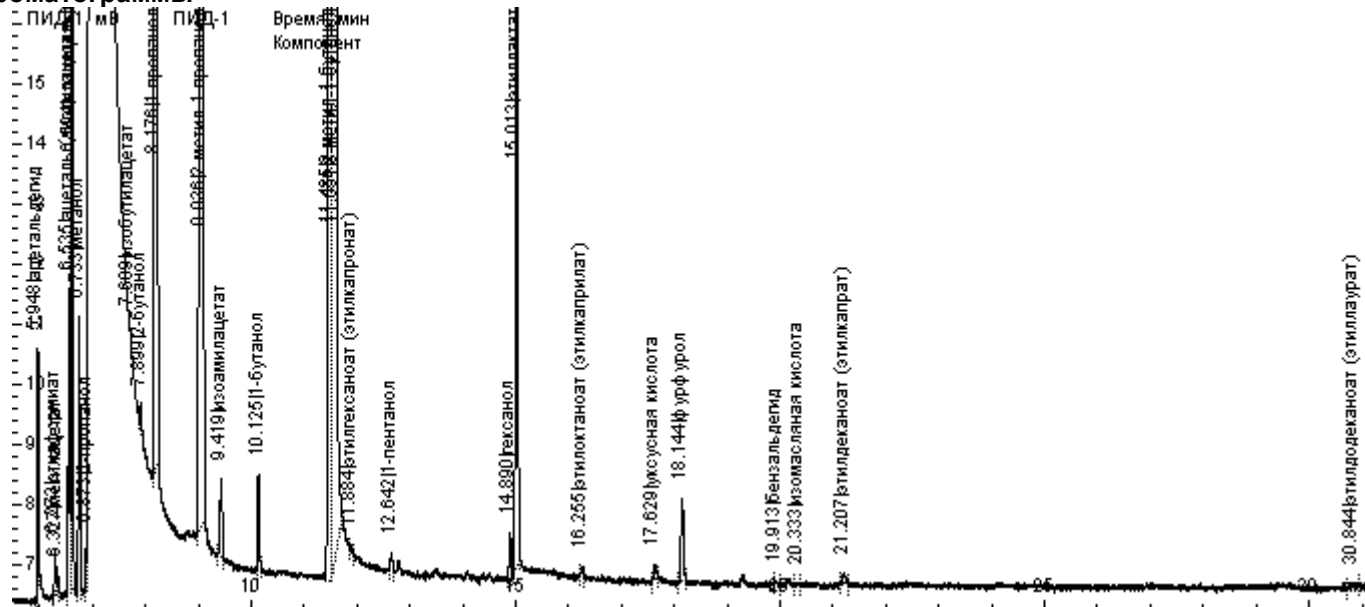
Расчет по компонентам

Группа	Время, мин	Компонент	Площадь	Высота	Концентрация	Ед. концентрации	Детектор
альдегиды	5.948	ацетальдегид	7.730	4.012	39.01450	мг/дм3	ПИД-1
сложные эфиры	6.273	этилформиат	1.372	0.695	5.39718	мг/дм3	ПИД-1
сложные эфиры	6.327	метилацетат	0.283	0.210	1.06876	мг/дм3	ПИД-1
альдегиды	6.535	ацеталь (диэтилацеталь)	9.284	5.111	25.34615	мг/дм3	ПИД-1
сложные эфиры	6.594	этилацетат	75.207	41.903	271.77896	мг/дм3	ПИД-1
метанол	6.733	метанол	10.057	4.572	0.00532	об. %	ПИД-1
сивушные масла	6.873	2-пропанол	2.158	0.854	7.95038	мг/дм3	ПИД-1
сложные эфиры	7.689	изобутилацетат	0.375	0.170	1.17875	мг/дм3	ПИД-1
сивушные масла	7.899	2-бутанол	0.983	0.414	2.66865	мг/дм3	ПИД-1
сивушные масла	8.176	1-пропанол	167.546	57.193	481.22092	мг/дм3	ПИД-1
сивушные масла	9.036	2-метил-1-пропанол	427.545	139.979	984.26272	мг/дм3	ПИД-1
сложные эфиры	9.419	изоамилацетат	3.894	1.303	9.33652	мг/дм3	ПИД-1
сивушные масла	10.125	1-бутанол	3.776	1.570	10.04035	мг/дм3	ПИД-1
сивушные масла	11.485	2-метил-1-бутанол	226.122	86.041	551.44255	мг/дм3	ПИД-1
сивушные масла	11.551	3-метил-1-бутанол	1041.609	292.989	2540.75304	мг/дм3	ПИД-1
энантовые эфиры	11.884	этилгексаноат (этилкапронат)	0.261	0.116	0.61408	мг/дм3	ПИД-1
сивушные масла	12.642	1-пентанол	0.759	0.300	1.81149	мг/дм3	ПИД-1
сивушные масла	14.890	гексанол	1.731	0.718	7.90244	мг/дм3	ПИД-1
сложные эфиры	15.013	этиллактат	35.423	12.492	125.47160	мг/дм3	ПИД-1
энантовые эфиры	16.255	этилоктаноат (этилкаприлат)	0.377	0.147	1.11604	мг/дм3	ПИД-1
кислоты	17.629	уксусная кислота	0.804	0.250	14.78609	мг/дм3	ПИД-1
аром. альдегиды	18.144	фурфурол	4.722	1.376	15.63282	мг/дм3	ПИД-1
аром. альдегиды	19.913	бензальдегид	0.129	0.070	0.26289	мг/дм3	ПИД-1
кислоты	20.333	изомасляная кислота	0.088	0.052	0.90524	мг/дм3	ПИД-1
энантовые эфиры	21.207	этилдеканоат (этилкапрат)	0.793	0.202	1.90071	мг/дм3	ПИД-1
энантовые эфиры	30.844	этилдодеканоат (этиллаурат)	0.339	0.068	1.15256	мг/дм3	ПИД-1

Расчет по группам

Группа	Площадь	Высота	Концентрация	Ед. концентрации	Кол-во компонентов
альдегиды	17.014	9.123	64.36066	мг/дм3	2
аром. альдегиды	4.850	1.446	15.89571	мг/дм3	2
кислоты	0.893	0.302	15.69133	мг/дм3	2
метанол	10.057	4.572	0.00532	об. % = 0,04 г/дм3	1
сивушные масла	1872.230	580.060	4588.05254	мг/дм3	9
сложные эфиры	116.553	56.773	414.23177	мг/дм3	6
энантовые эфиры	1.770	0.533	4.78338	мг/дм3	4

Хроматограммы



Отчет хроматограммы

Паспорт хроматограммы

Проект:	СПИРТ_2008-05-14	Колонка:	HP INNOWax 60m*0.32mm*0.5mkm
Название метода:	2022-02-19	Проба:	Образец 2 крепость 74,1%об.
Дата и время:	02.03.2022 17:39:21	Метод расчета:	Абсолютная градуировка
Анализ.Хроматограмма:	11471.1	Объем, мкл:	0.741

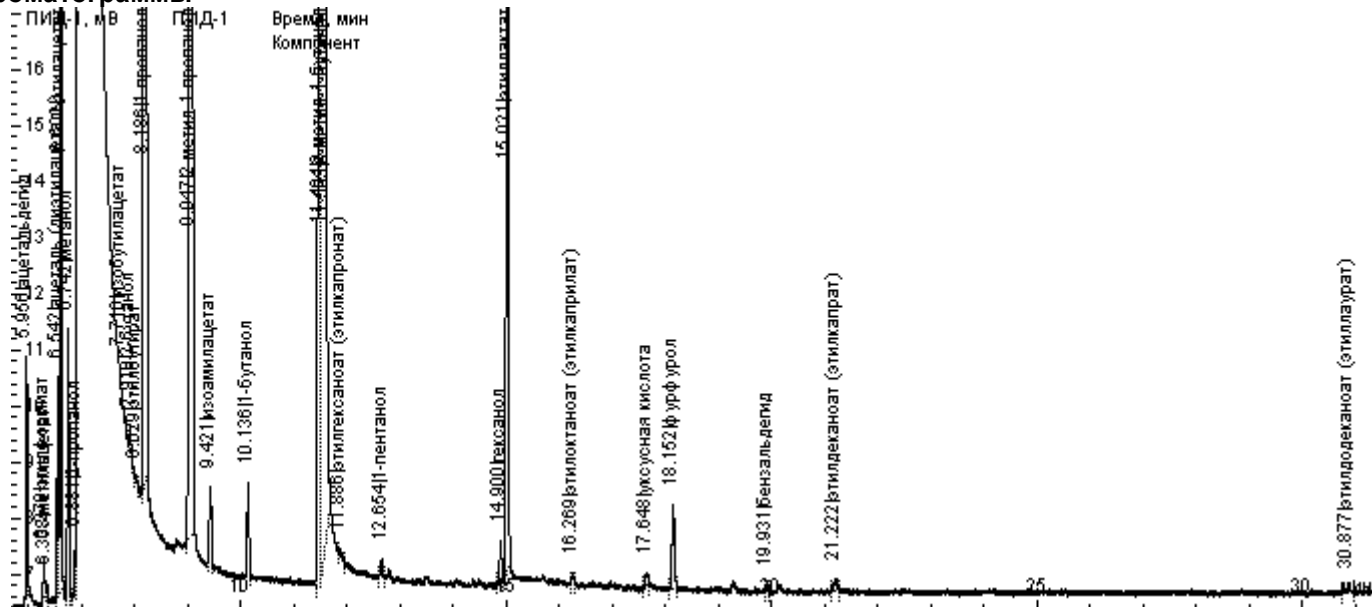
Расчет по компонентам

Группа	Время, мин	Компонент	Площадь	Высота	Концентрация	Ед. концентрации	Детектор
альдегиды	5.956	ацетальдегид	8.391	4.302	41.94654	мг/дм3	ПИД-1
сложные эфиры	6.279	этилформиат	1.344	0.717	5.24063	мг/дм3	ПИД-1
сложные эфиры	6.338	метилацетат	0.217	0.202	0.81293	мг/дм3	ПИД-1
альдегиды	6.542	ацеталь (диэтилацеталь)	7.208	3.983	19.49184	мг/дм3	ПИД-1
сложные эфиры	6.602	этилацетат	75.821	42.472	271.41029	мг/дм3	ПИД-1
метанол	6.742	метанол	10.620	4.797	0.00556	об. %	ПИД-1
сивушные масла	6.881	2-пропанол	2.430	0.968	8.86598	мг/дм3	ПИД-1
сложные эфиры	7.710	изобутилацетат	0.368	0.155	1.14680	мг/дм3	ПИД-1
сивушные масла	7.910	2-бутанол	1.178	0.508	3.16761	мг/дм3	ПИД-1
сложные эфиры	8.029	этилбутират	0.251	0.128	0.71437	мг/дм3	ПИД-1
сивушные масла	8.186	1-пропанол	177.073	60.374	503.77999	мг/дм3	ПИД-1
сивушные масла	9.047	2-метил-1-пропанол	449.335	147.712	1024.65394	мг/дм3	ПИД-1
сложные эфиры	9.421	изоамилацетат	3.745	1.327	8.89537	мг/дм3	ПИД-1
сивушные масла	10.136	1-бутанол	3.983	1.657	10.49076	мг/дм3	ПИД-1
сивушные масла	11.494	2-метил-1-бутанол	239.159	89.915	577.72477	мг/дм3	ПИД-1
сивушные масла	11.563	3-метил-1-бутанол	1103.111	311.010	2665.35203	мг/дм3	ПИД-1
энантовые эфиры	11.886	этилгексаноат (этилкапронат)	0.391	0.151	0.91017	мг/дм3	ПИД-1
сивушные масла	12.654	1-пентанол	0.762	0.328	1.80162	мг/дм3	ПИД-1
сивушные масла	14.900	гексанол	1.806	0.713	8.16601	мг/дм3	ПИД-1
сложные эфиры	15.021	этиллактат	37.291	13.366	130.83831	мг/дм3	ПИД-1
энантовые эфиры	16.269	этилоктаноат (этилкаприлат)	0.422	0.189	1.23792	мг/дм3	ПИД-1
кислоты	17.648	уксусная кислота	0.722	0.228	13.14891	мг/дм3	ПИД-1
аром. альдегиды	18.152	фурфурол	5.075	1.497	16.64566	мг/дм3	ПИД-1
аром. альдегиды	19.931	бензальдегид	0.205	0.097	0.41516	мг/дм3	ПИД-1
энантовые эфиры	21.222	этилдеcanoат (этилкапрат)	0.764	0.206	1.81294	мг/дм3	ПИД-1
энантовые эфиры	30.877	этилдодеcanoат (этиллаурат)	0.336	0.082	1.13004	мг/дм3	ПИД-1

Расчет по группам

Группа	Площадь	Высота	Концентрация	Ед. концентрации	Кол-во компонентов
альдегиды	15.598	8.285	61.43837	мг/дм3	2
аром. альдегиды	5.280	1.594	17.06082	мг/дм3	2
кислоты	0.722	0.228	13.14891	мг/дм3	1
метанол	10.620	4.797	0.00556	об. % = 0,04 г/дм3	1
сивушные масла	1978.836	613.186	4804.00270	мг/дм3	9
сложные эфиры	119.037	58.368	419.05870	мг/дм3	7
энантовые эфиры	1.912	0.629	5.09107	мг/дм3	4

Хроматограммы



Отчет хроматограммы

Паспорт хроматограммы

Проект:	СПИРТ_2008-05-14	Колонка:	HP INNOWax 60m*0.32mm*0.5mkm
Название метода:	2022-02-19	Проба:	Образец 3 крепость 78%об.
Дата и время:	02.03.2022 18:34:30	Метод расчета:	Абсолютная градуировка
Анализ.Хроматограмма:	11472.1	Объем, мкл:	0.78

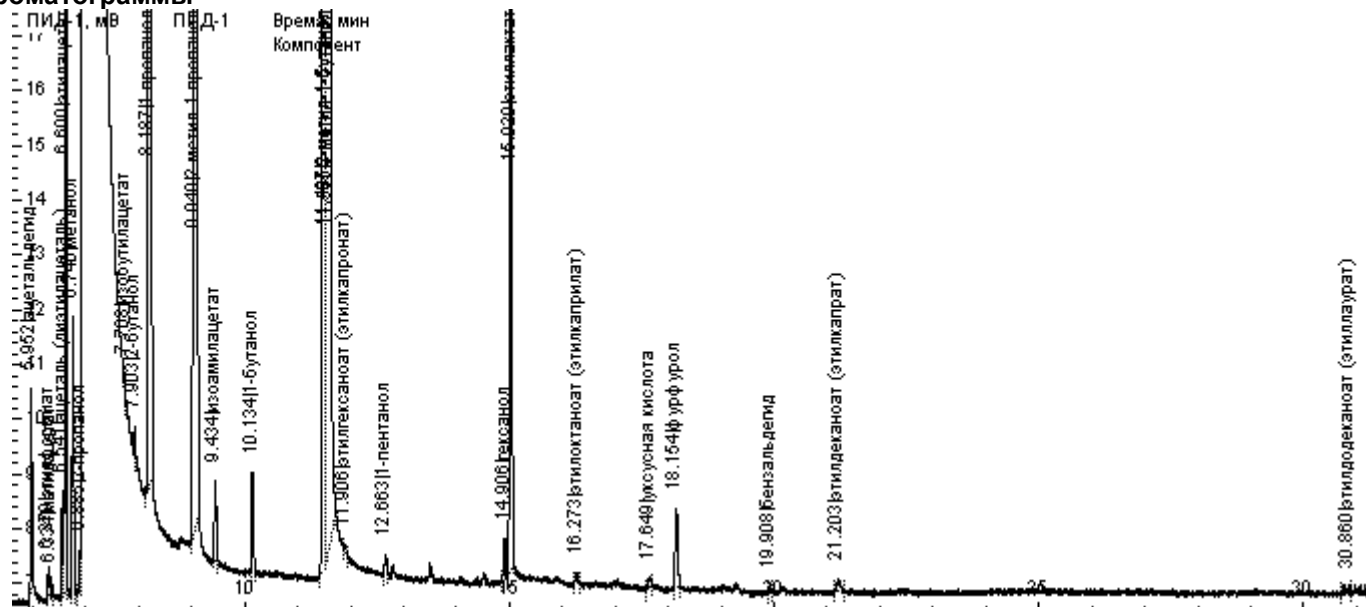
Расчет по компонентам

Группа	Время, мин	Компонент	Площадь	Высота	Концентрация	Ед. концентрации	Детектор
альдегиды	5.952	ацетальдегид	6.784	3.693	32.21727	мг/дм3	ПИД-1
сложные эфиры	6.279	этилформиат	0.832	0.471	3.08008	мг/дм3	ПИД-1
сложные эфиры	6.334	метилацетат	0.240	0.191	0.85401	мг/дм3	ПИД-1
альдегиды	6.541	ацеталь (диэтилацеталь)	3.484	1.960	8.95037	мг/дм3	ПИД-1
сложные эфиры	6.600	этилацетат	61.589	34.876	209.44229	мг/дм3	ПИД-1
метанол	6.740	метанол	11.006	5.069	0.00548	об. %	ПИД-1
сивушные масла	6.885	2-пропанол	2.197	0.862	7.61649	мг/дм3	ПИД-1
сложные эфиры	7.708	изобутилацетат	0.375	0.186	1.11143	мг/дм3	ПИД-1
сивушные масла	7.903	2-бутанол	1.065	0.500	2.71975	мг/дм3	ПИД-1
сивушные масла	8.187	1-пропанол	189.322	65.570	511.69753	мг/дм3	ПИД-1
сивушные масла	9.049	2-метил-1-пропанол	479.773	159.358	1039.36239	мг/дм3	ПИД-1
сложные эфиры	9.434	изоамилацетат	3.966	1.444	8.94899	мг/дм3	ПИД-1
сивушные масла	10.134	1-бутанол	4.497	1.830	11.25324	мг/дм3	ПИД-1
сивушные масла	11.497	2-метил-1-бутанол	249.983	97.165	573.67985	мг/дм3	ПИД-1
сивушные масла	11.565	3-метил-1-бутанол	1183.652	331.861	2716.96017	мг/дм3	ПИД-1
энантовые эфиры	11.906	этилгексаноат (этилкапронат)	0.352	0.173	0.77918	мг/дм3	ПИД-1
сивушные масла	12.663	1-пентанол	0.831	0.344	1.86560	мг/дм3	ПИД-1
сивушные масла	14.906	гексанол	1.997	0.760	8.57639	мг/дм3	ПИД-1
сложные эфиры	15.020	этиллактат	32.260	11.584	107.52928	мг/дм3	ПИД-1
энантовые эфиры	16.273	этилоктаноат (этилкаприлат)	0.491	0.175	1.36836	мг/дм3	ПИД-1
кислоты	17.649	уксусная кислота	0.583	0.167	10.09361	мг/дм3	ПИД-1
аром. альдегиды	18.154	фурфурол	4.970	1.453	15.48388	мг/дм3	ПИД-1
аром. альдегиды	19.908	бензальдегид	0.253	0.095	0.48768	мг/дм3	ПИД-1
энантовые эфиры	21.203	этилдеканоат (этилкапрат)	0.904	0.223	2.03943	мг/дм3	ПИД-1
энантовые эфиры	30.860	этилдодеканоат (этиллаурат)	0.277	0.090	0.88525	мг/дм3	ПИД-1

Расчет по группам

Группа	Площадь	Высота	Концентрация	Ед. концентрации	Кол-во компонентов
альдегиды	10.267	5.653	41.16764	мг/дм3	2
аром. альдегиды	5.223	1.548	15.97156	мг/дм3	2
кислоты	0.583	0.167	10.09361	мг/дм3	1
метанол	11.006	5.069	0.00548	об. % = 0,04 г/дм3	1
сивушные масла	2113.318	658.249	4873.73141	мг/дм3	9
сложные эфиры	99.263	48.752	330.96608	мг/дм3	6
энантовые эфиры	2.024	0.662	5.07222	мг/дм3	4

Хроматограммы



Отчет хроматограммы

Паспорт хроматограммы

Проект:	СПИРТ_2008-05-14	Колонка:	HP INNOWax 60m*0.32mm*0.5mkm
Название метода:	2022-02-19	Проба:	Образец 4 крепость 77%об.
Дата и время:	02.03.2022 19:31:44	Метод расчета:	Абсолютная градуировка
Анализ.Хроматограмма:	11473.1	Объем, мкл:	0.77

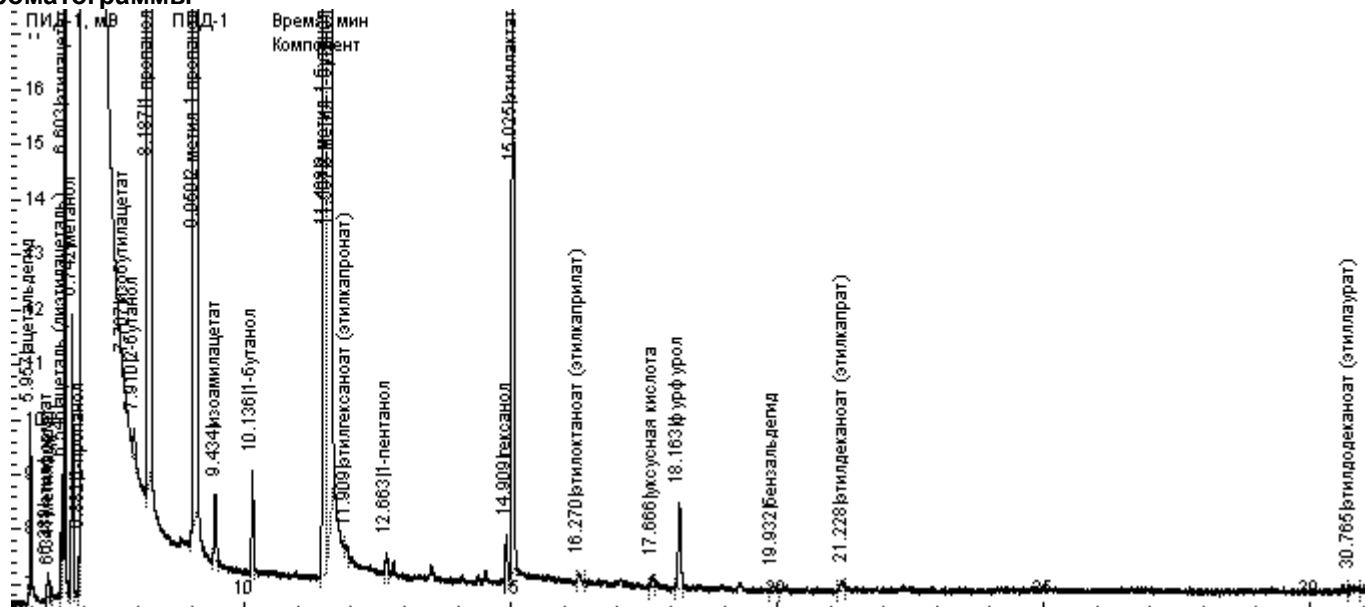
Расчет по компонентам

Группа	Время, мин	Компонент	Площадь	Высота	Концентрация	Ед. концентрации	Детектор
альдегиды	5.957	ацетальдегид	5.751	3.116	27.66932	мг/дм3	ПИД-1
сложные эфиры	6.288	этилформиат	0.883	0.444	3.31406	мг/дм3	ПИД-1
сложные эфиры	6.341	метилацетат	0.342	0.238	1.23374	мг/дм3	ПИД-1
альдегиды	6.546	ацеталь (диэтилацеталь)	3.799	2.222	9.88557	мг/дм3	ПИД-1
сложные эфиры	6.603	этилацетат	54.806	30.904	188.79361	мг/дм3	ПИД-1
метанол	6.742	метанол	11.061	5.066	0.00557	об. %	ПИД-1
сивушные масла	6.882	2-пропанол	1.998	0.879	7.01518	мг/дм3	ПИД-1
сложные эфиры	7.707	изобутилацетат	0.223	0.129	0.66930	мг/дм3	ПИД-1
сивушные масла	7.910	2-бутанол	1.130	0.477	2.92526	мг/дм3	ПИД-1
сивушные масла	8.187	1-пропанол	187.812	64.556	514.20927	мг/дм3	ПИД-1
сивушные масла	9.050	2-метил-1-пропанол	466.983	154.014	1024.79334	мг/дм3	ПИД-1
сложные эфиры	9.434	изоамилацетат	3.331	1.196	7.61294	мг/дм3	ПИД-1
сивушные масла	10.136	1-бутанол	4.433	1.812	11.23678	мг/дм3	ПИД-1
сивушные масла	11.498	2-метил-1-бутанол	244.153	95.808	567.57551	мг/дм3	ПИД-1
сивушные масла	11.567	3-метил-1-бутанол	1174.128	331.368	2730.09825	мг/дм3	ПИД-1
энантовые эфиры	11.909	этилгексаноат (этилкапронат)	0.375	0.148	0.84076	мг/дм3	ПИД-1
сивушные масла	12.663	1-пентанол	0.898	0.363	2.04196	мг/дм3	ПИД-1
сивушные масла	14.909	гексанол	2.166	0.822	9.42435	мг/дм3	ПИД-1
сложные эфиры	15.025	этиллактат	35.013	12.246	118.21979	мг/дм3	ПИД-1
энантовые эфиры	16.270	этилоктаноат (этилкаприлат)	0.431	0.169	1.21645	мг/дм3	ПИД-1
кислоты	17.666	уксусная кислота	0.582	0.178	10.20124	мг/дм3	ПИД-1
аром. альдегиды	18.163	фурфурол	5.462	1.546	17.23940	мг/дм3	ПИД-1
аром. альдегиды	19.932	бензальдегид	0.311	0.112	0.60628	мг/дм3	ПИД-1
энантовые эфиры	21.228	этилдеcanoат (этилкапрат)	0.675	0.169	1.54154	мг/дм3	ПИД-1
энантовые эфиры	30.765	этилдодеканоат (этиллаурат)	0.235	0.060	0.76072	мг/дм3	ПИД-1

Расчет по группам

Группа	Площадь	Высота	Концентрация	Ед. концентрации	Кол-во компонентов
альдегиды	9.550	5.338	37.55489	мг/дм3	2
аром. альдегиды	5.773	1.658	17.84568	мг/дм3	2
кислоты	0.582	0.178	10.20124	мг/дм3	1
метанол	11.061	5.066	0.00557	об. % = 0,04 г/дм3	1
сивушные масла	2083.701	650.098	4869.31991	мг/дм3	9
сложные эфиры	94.598	45.158	319.84344	мг/дм3	6
энантовые эфиры	1.715	0.546	4.35947	мг/дм3	4

Хроматограммы



Отчет хроматограммы

Паспорт хроматограммы

Проект:	СПИРТ_2008-05-14	Колонка:	HP INNOWax 60m*0.32mm*0.5mkm
Название метода:	2022-02-19	Проба:	Образец 5 крепость 76%об.
Дата и время:	02.03.2022 20:28:19	Метод расчета:	Абсолютная градуировка
Анализ.Хроматограмма:	11474.1	Объем, мкл:	0.76

Расчет по компонентам

Группа	Время, мин	Компонент	Площадь	Высота	Концентрация	Ед. концентрации	Детектор
альдегиды	5.956	ацетальдегид	5.758	2.784	28.06604	мг/дм3	ПИД-1
сложные эфиры	6.283	этилформиат	0.766	0.423	2.91108	мг/дм3	ПИД-1
сложные эфиры	6.333	метилацетат	0.230	0.220	0.84008	мг/дм3	ПИД-1
альдегиды	6.542	ацеталь (диэтилацеталь)	3.857	2.144	10.16904	мг/дм3	ПИД-1
сложные эфиры	6.602	этилацетат	54.966	30.075	191.83775	мг/дм3	ПИД-1
метанол	6.741	метанол	9.688	4.315	0.00495	об. %	ПИД-1
сивушные масла	6.877	2-пропанол	2.055	0.802	7.31182	мг/дм3	ПИД-1
сложные эфиры	7.719	изобутилацетат	0.237	0.126	0.72122	мг/дм3	ПИД-1
сивушные масла	7.905	2-бутанол	1.002	0.420	2.62841	мг/дм3	ПИД-1
сивушные масла	8.190	1-пропанол	165.457	51.838	458.96265	мг/дм3	ПИД-1
сивушные масла	9.062	2-метил-1-пропанол	410.529	130.639	912.75802	мг/дм3	ПИД-1
сложные эфиры	9.448	изоамилацетат	3.168	1.159	7.33551	мг/дм3	ПИД-1
сивушные масла	10.135	1-бутанол	3.892	1.591	9.99643	мг/дм3	ПИД-1
сивушные масла	11.500	2-метил-1-бутанол	210.874	82.431	496.66478	мг/дм3	ПИД-1
сивушные масла	11.564	3-метил-1-бутанол	1033.863	290.984	2435.58417	мг/дм3	ПИД-1
энантовые эфиры	11.912	этилгексаноат (этилкапронат)	0.186	0.109	0.42191	мг/дм3	ПИД-1
сивушные масла	12.660	1-пентанол	0.738	0.298	1.70079	мг/дм3	ПИД-1
сивушные масла	14.902	гексанол	1.702	0.698	7.50305	мг/дм3	ПИД-1
сложные эфиры	15.020	этиллактат	31.195	10.971	106.71416	мг/дм3	ПИД-1
энантовые эфиры	16.274	этилоктаноат (этилкаприлат)	0.391	0.179	1.11877	мг/дм3	ПИД-1
кислоты	17.661	уксусная кислота	0.339	0.137	6.01847	мг/дм3	ПИД-1
аром. альдегиды	18.155	фурфурол	4.858	1.413	15.53570	мг/дм3	ПИД-1
аром. альдегиды	19.938	бензальдегид	0.250	0.098	0.49401	мг/дм3	ПИД-1
энантовые эфиры	21.216	этилдеканоат (этилкапрат)	0.510	0.188	1.18129	мг/дм3	ПИД-1
энантовые эфиры	30.876	этилдодеканоат (этиллаурат)	0.282	0.083	0.92557	мг/дм3	ПИД-1

Расчет по группам

Группа	Площадь	Высота	Концентрация	Ед. концентрации	Кол-во компонентов
альдегиды	9.615	4.928	38.23508	мг/дм3	2
аром. альдегиды	5.109	1.511	16.02971	мг/дм3	2
кислоты	0.339	0.137	6.01847	мг/дм3	1
метанол	9.688	4.315	0.00495	об. % = 0,04 г/дм3	1
сивушные масла	1830.113	559.701	4333.11013	мг/дм3	9
сложные эфиры	90.562	42.973	310.35980	мг/дм3	6
энантовые эфиры	1.369	0.560	3.64755	мг/дм3	4

Хроматограммы

