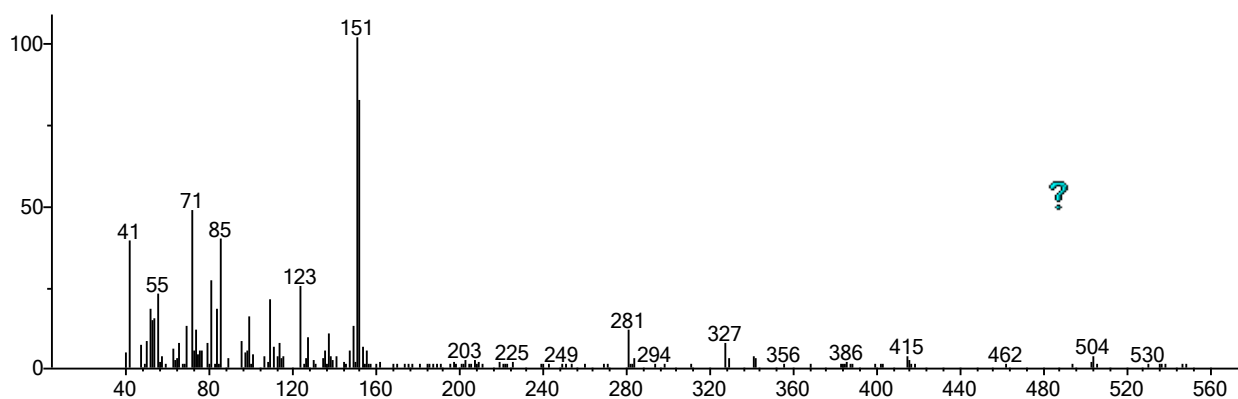
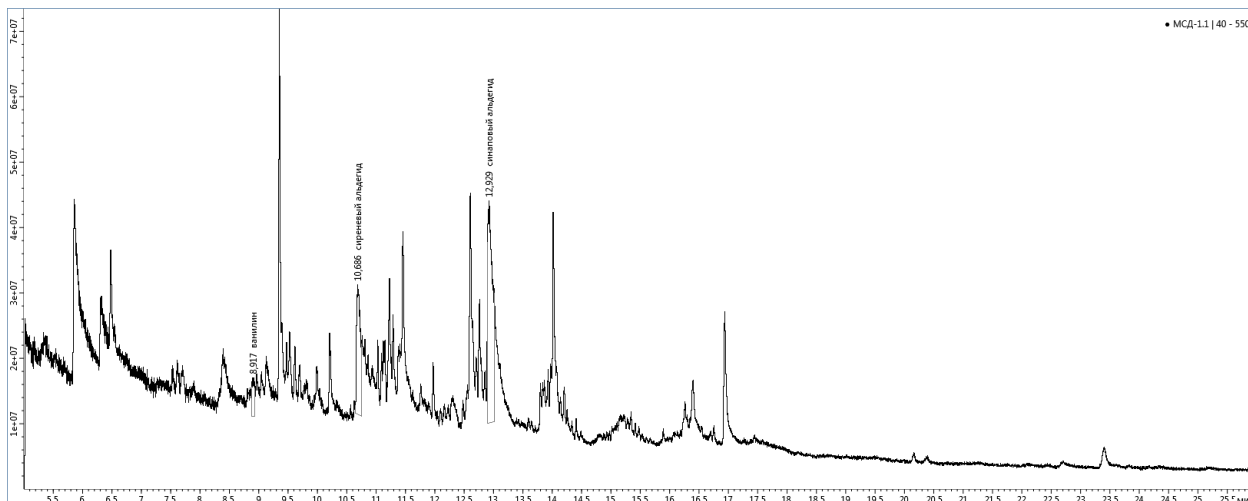
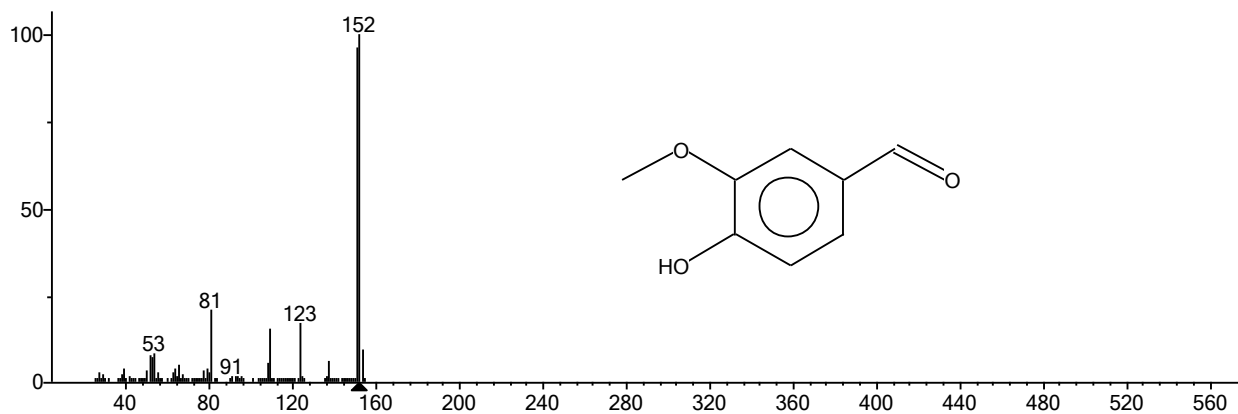


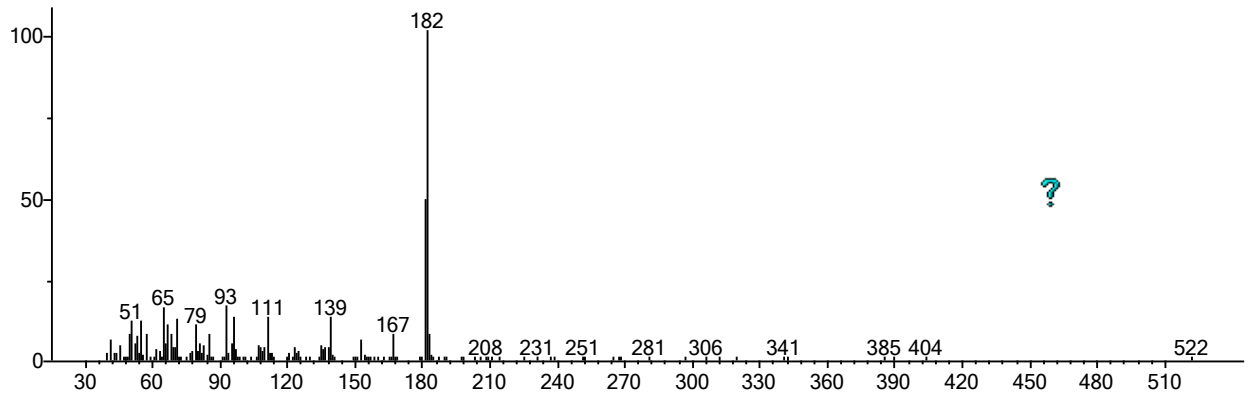
Немного поигрался с компонентами выдержки. С пробоподготовкой сильно не заморачивался, тк сказать «на скорую руку» и вот что вышло. Есть ванилин, сиреневый и синаповый альдегиды. Соотношение ванилин/синаповый альдегид на глаз примерно 1/3, это может свидетельствовать, что выдержка действительно была. Ну или был факт искусственного старения, но однозначно это натур продукт без вариантов!



(Text File) 2022-08-05 18-44-37 3038



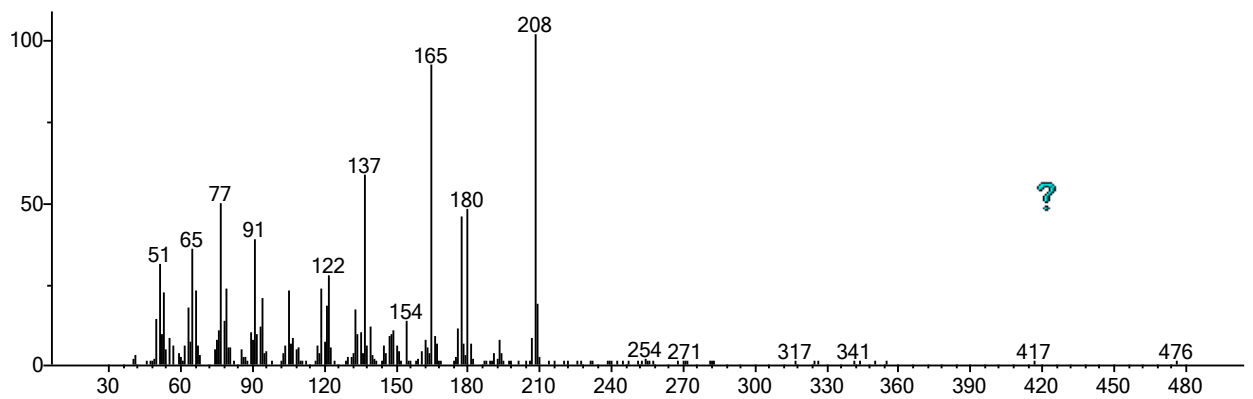
(replib) Vanillin



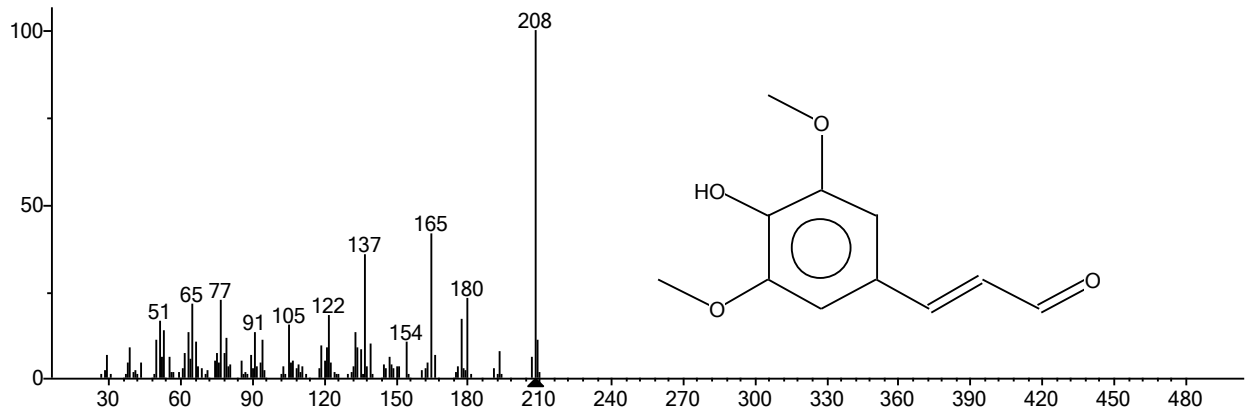
(Text File) 2022-08-05 18-44-37 3038



(dd2012) Syringaldehyde



(Text File) 2022-08-05 18-44-37 3038



(mainlib) trans-Sinapaldehyde