



Наименования проб:

1. Образец №1 Сырые дрожжи крепость 96,6%об. Прозрачный, бесцветный. Запах довольно резкий спиртовый, с посторонним тоном (бродильным, тиамин). Вкус жгучий, насыщенный, сладкий, даже слащавый, с кислым и затем горчащим привкусом в послевкусии.
2. Образец №2 Турбо дрожжи крепость 96,6%об. Прозрачный, бесцветный. Запах резкий спиртовый, с заметным фруктовым тоном. Вкус умеренно жгучий, сладкий, со слащавым привкусом и небольшим жжением в послевкусии.
3. Образец №3 Хвосты, головы крепость 96,6%об. Прозрачный, бесцветный. Запах резкий спиртовый, с фруктовым тоном, другими посторонними тонами.

Дата поступления проб: 17.08.2022

Хроматограммы пересчитаны на безводный спирт по указанной крепости, содержание компонентов приводится в мг/литр б.с., кроме метанола (%об. б.с.).

Отчет хроматограммы

Паспорт хроматограммы

| | | | |
|-----------------------|---------------------|----------------|---|
| Проект: | СПИРТ_2008-05-14 | Колонка: | HP INNOWax 60m*0.32mm*0.5mkm |
| Название метода: | 2022-06-06 | Проба: | Образец №1 Сырые дрожжи крепость 96,6%об. |
| Дата и время: | 17.08.2022 16:12:12 | Метод расчета: | Абсолютная градуировка |
| Анализ.Хроматограмма: | 12770.1 | Объем, мкл: | 0.966 |

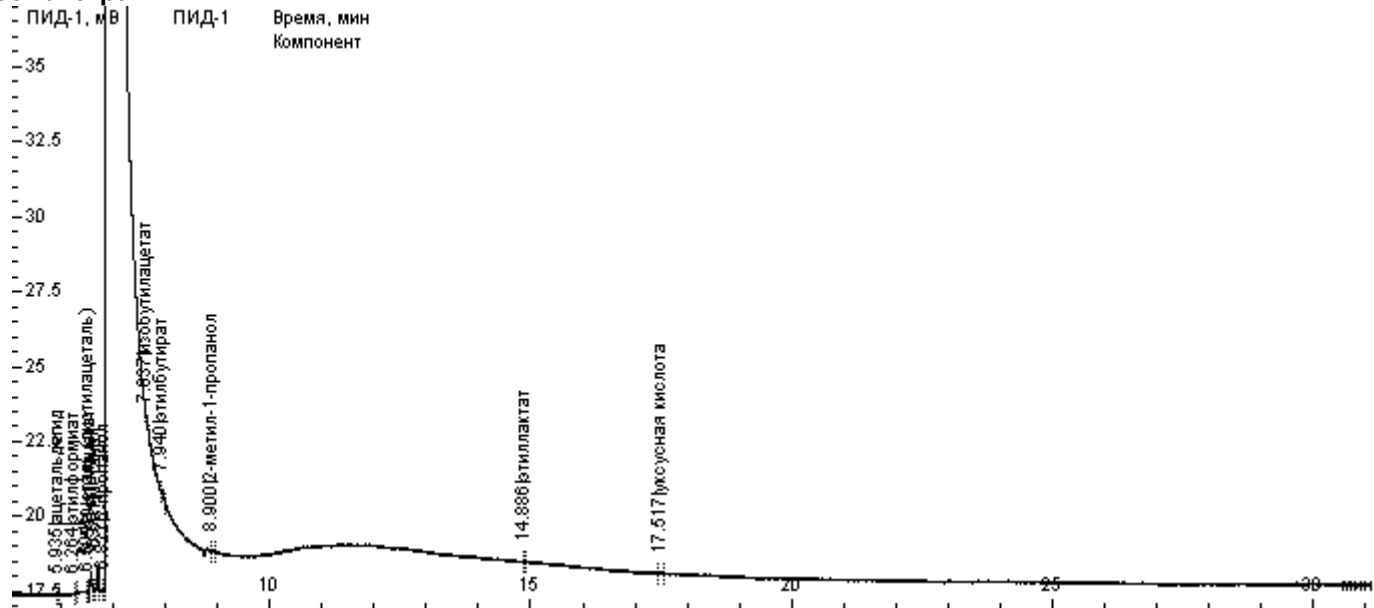
Расчет по компонентам

| Группа | Время, мин | Компонент | Площадь | Высота | Концентрация | Ед. концентрации | Детектор |
|----------------|------------|-------------------------|---------|--------|--------------|------------------|----------|
| альдегиды | 5.935 | ацетальдегид | 0.119 | 0.090 | 0.45462 | мг/дм3 | ПИД-1 |
| сложные эфиры | 6.264 | этилформиат | 0.040 | 0.045 | 0.12030 | мг/дм3 | ПИД-1 |
| альдегиды | 6.504 | ацеталь (диэтилацеталь) | 0.036 | 0.037 | 0.07560 | мг/дм3 | ПИД-1 |
| сложные эфиры | 6.559 | этилацетат | 1.028 | 0.618 | 2.82288 | мг/дм3 | ПИД-1 |
| метанол | 6.691 | метанол | 1.582 | 0.803 | 0.00064 | об. % | ПИД-1 |
| сивушные масла | 6.822 | 2-пропанол | 0.067 | 0.054 | 0.18619 | мг/дм3 | ПИД-1 |
| сложные эфиры | 7.637 | изобутилацетат | 0.089 | 0.064 | 0.21303 | мг/дм3 | ПИД-1 |
| сложные эфиры | 7.940 | этилбутират | 0.476 | 0.231 | 1.04191 | мг/дм3 | ПИД-1 |
| сивушные масла | 8.900 | 2-метил-1-пропанол | 0.103 | 0.060 | 0.17989 | мг/дм3 | ПИД-1 |
| сложные эфиры | 14.886 | этиллактат | 0.039 | 0.032 | 0.10494 | мг/дм3 | ПИД-1 |
| кислоты | 17.517 | уксусная кислота | 0.075 | 0.039 | 1.05427 | мг/дм3 | ПИД-1 |

Расчет по группам

| Группа | Площадь | Высота | Концентрация | Ед. концентрации | Кол-во компонентов |
|----------------|---------|--------|--------------|------------------|--------------------|
| альдегиды | 0.155 | 0.128 | 0.53022 | мг/дм3 | 2 |
| кислоты | 0.075 | 0.039 | 1.05427 | мг/дм3 | 1 |
| метанол | 1.582 | 0.803 | 0.00064 | об. % | 1 |
| сивушные масла | 0.169 | 0.114 | 0.36608 | мг/дм3 | 2 |
| сложные эфиры | 1.673 | 0.991 | 4.30307 | мг/дм3 | 5 |

Хроматограммы



Отчет хроматограммы

Паспорт хроматограммы

| | | | |
|-----------------------|---------------------|----------------|---|
| Проект: | СПИРТ_2008-05-14 | Колонка: | HP INNOWax 60m*0.32mm*0.5µm |
| Название метода: | 2022-06-06 | Проба: | Образец №2 Турбо дрожжи крепость 96,6%об. |
| Дата и время: | 17.08.2022 16:48:57 | Метод расчета: | Абсолютная градуировка |
| Анализ.Хроматограмма: | 12771.1 | Объем, мкл: | 0.966 |

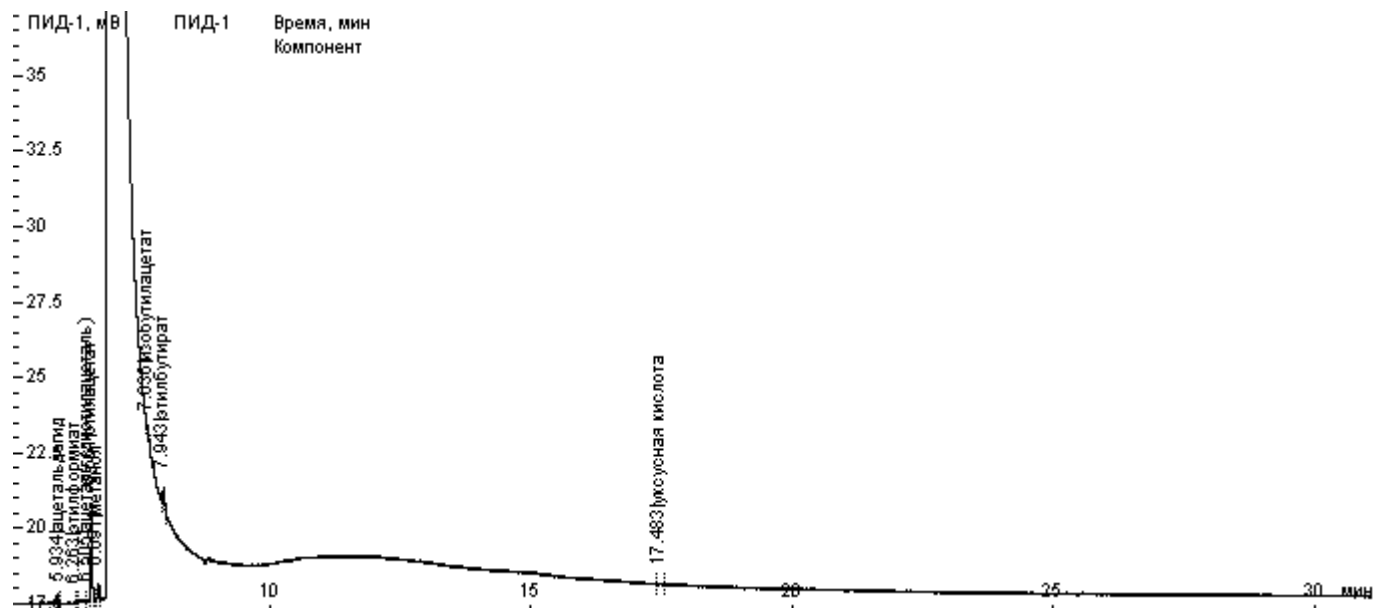
Расчет по компонентам

| Группа | Время, мин | Компонент | Площадь | Высота | Концентрация | Ед. концентрации | Детектор |
|---------------|------------|-------------------------|---------|--------|--------------|------------------|----------|
| альдегиды | 5.934 | ацетальдегид | 0.130 | 0.093 | 0.49708 | мг/дм3 | ПИД-1 |
| сложные эфиры | 6.263 | этилформиат | 0.059 | 0.046 | 0.17685 | мг/дм3 | ПИД-1 |
| альдегиды | 6.505 | ацеталь (диэтилацеталь) | 0.042 | 0.042 | 0.08811 | мг/дм3 | ПИД-1 |
| сложные эфиры | 6.561 | этилацетат | 5.504 | 3.165 | 15.11228 | мг/дм3 | ПИД-1 |
| метанол | 6.691 | метанол | 1.073 | 0.541 | 0.00043 | об.% | ПИД-1 |
| сложные эфиры | 7.636 | изобутилацетат | 0.237 | 0.146 | 0.56722 | мг/дм3 | ПИД-1 |
| сложные эфиры | 7.943 | этилбутират | 1.673 | 0.699 | 3.65945 | мг/дм3 | ПИД-1 |
| кислоты | 17.483 | уксусная кислота | 0.106 | 0.047 | 1.48171 | мг/дм3 | ПИД-1 |

Расчет по группам

| Группа | Площадь | Высота | Концентрация | Ед. концентрации | Кол-во компонентов |
|---------------|---------|--------|--------------|------------------|--------------------|
| альдегиды | 0.172 | 0.135 | 0.58518 | мг/дм3 | 2 |
| кислоты | 0.106 | 0.047 | 1.48171 | мг/дм3 | 1 |
| метанол | 1.073 | 0.541 | 0.00043 | об.% | 1 |
| сложные эфиры | 7.473 | 4.056 | 19.51580 | мг/дм3 | 4 |

Хроматограммы



Отчет хроматограммы

Паспорт хроматограммы

| | | | |
|-----------------------|---------------------|----------------|---|
| Проект: | СПИРТ_2008-05-14 | Колонка: | HP INNOWax 60m*0.32mm*0.5mkm |
| Название метода: | 2022-06-06 | Проба: | Образец №3 Хвосты, головы крепость 96,6%об. |
| Дата и время: | 17.08.2022 17:27:26 | Метод расчета: | Абсолютная градуировка |
| Анализ.Хроматограмма: | 12772.1 | Объем, мкл: | 0.966 |

Расчет по компонентам

| Группа | Время, мин | Компонент | Площадь | Высота | Концентрация | Ед. концентрации | Детектор |
|----------------|------------|-------------------------|---------|--------|--------------|------------------|----------|
| альдегиды | 5.933 | ацетальдегид | 3.775 | 2.153 | 14.47521 | мг/дм3 | ПИД-1 |
| | 6.162 | | 0.113 | 0.090 | | | ПИД-1 |
| сложные эфиры | 6.260 | этилформиат | 0.090 | 0.088 | 0.26857 | мг/дм3 | ПИД-1 |
| сложные эфиры | 6.306 | метилацетат | 0.042 | 0.048 | 0.12049 | мг/дм3 | ПИД-1 |
| альдегиды | 6.501 | ацеталь (диэтилацеталь) | 1.072 | 0.639 | 2.22458 | мг/дм3 | ПИД-1 |
| сложные эфиры | 6.558 | этилацетат | 30.021 | 17.114 | 82.43374 | мг/дм3 | ПИД-1 |
| метанол | 6.689 | метанол | 21.851 | 10.504 | 0.00878 | об. % | ПИД-1 |
| сивушные масла | 6.827 | 2-пропанол | 0.140 | 0.121 | 0.39151 | мг/дм3 | ПИД-1 |
| сложные эфиры | 7.629 | изобутилацетат | 0.172 | 0.112 | 0.41149 | мг/дм3 | ПИД-1 |
| сложные эфиры | 7.939 | этилбутират | 0.154 | 0.106 | 0.33687 | мг/дм3 | ПИД-1 |
| сивушные масла | 8.082 | 1-пропанол | 0.052 | 0.053 | 0.11263 | мг/дм3 | ПИД-1 |
| сивушные масла | 11.383 | 3-метил-1-бутанол | 0.074 | 0.045 | 0.13730 | мг/дм3 | ПИД-1 |

Расчет по группам

| Группа | Площадь | Высота | Концентрация | Ед. концентрации | Кол-во компонентов |
|----------------|---------|--------|--------------|------------------|--------------------|
| альдегиды | 4.847 | 2.791 | 16.69979 | мг/дм3 | 2 |
| метанол | 21.851 | 10.504 | 0.00878 | об. % | 1 |
| сивушные масла | 0.266 | 0.219 | 0.64144 | мг/дм3 | 3 |
| сложные эфиры | 30.479 | 17.467 | 83.57116 | мг/дм3 | 5 |
| | 0.113 | 0.090 | | | 1 |

Хроматограммы

