



Наименования проб:

1. Образец 1 крепость 49%об. Прозрачный, бесцветный. Запах насыщенный сырого дистиллята, яркий фруктовый, дюшесный, с лакокрасочным тоном. В пустом бокале цитрусовый тон. Вкус умеренно жгучий, полнотелый, кислый, с немного раздражающей горчинкой и лимонадным привкусом в послевкусии.
2. Образец 2 крепость 51%об. Прозрачный, бесцветный. Запах насыщенный сырого дистиллята, яркий фруктовый, дюшесный, с лакокрасочным тоном, есть небольшой маслянистый тон. В пустом бокале восковой тон. Вкус умеренно жгучий, полнотелый, кислый, раздражающий, с навязчивым дюшесным привкусом и небольшой горчинкой в послевкусии.
3. Образец 3 крепость 52,5%об. Прозрачный, бесцветный. Запах насыщенный сырого дистиллята, яркий фруктовый, дюшесный, с наложением на сивушный тон (маслянистого растворителя). В пустом бокале восковой тон. Вкус мягкий, полнотелый, кисло-сладкий, с раздражающим сивушным и горьковатым привкусом в послевкусии.

Дата поступления проб: 03.11.2022

Хроматограммы пересчитаны на безводный спирт по указанной крепости, содержание компонентов приводится в мг/литр б.с., кроме метанола (%об. б.с.).

Отчет хроматограммы

Паспорт хроматограммы

Проект:	СПИРТ_2008-05-14	Колонка:	HP INNOWax 60m*0.32mm*0.5µm
Название метода:	2022-06-06	Проба:	Образец 1 крепость 49%об.
Дата и время:	03.11.2022 16:45:22	Метод расчета:	Абсолютная градуировка
Анализ.Хроматограмма:	13143.1	Объем, мкл:	0.49

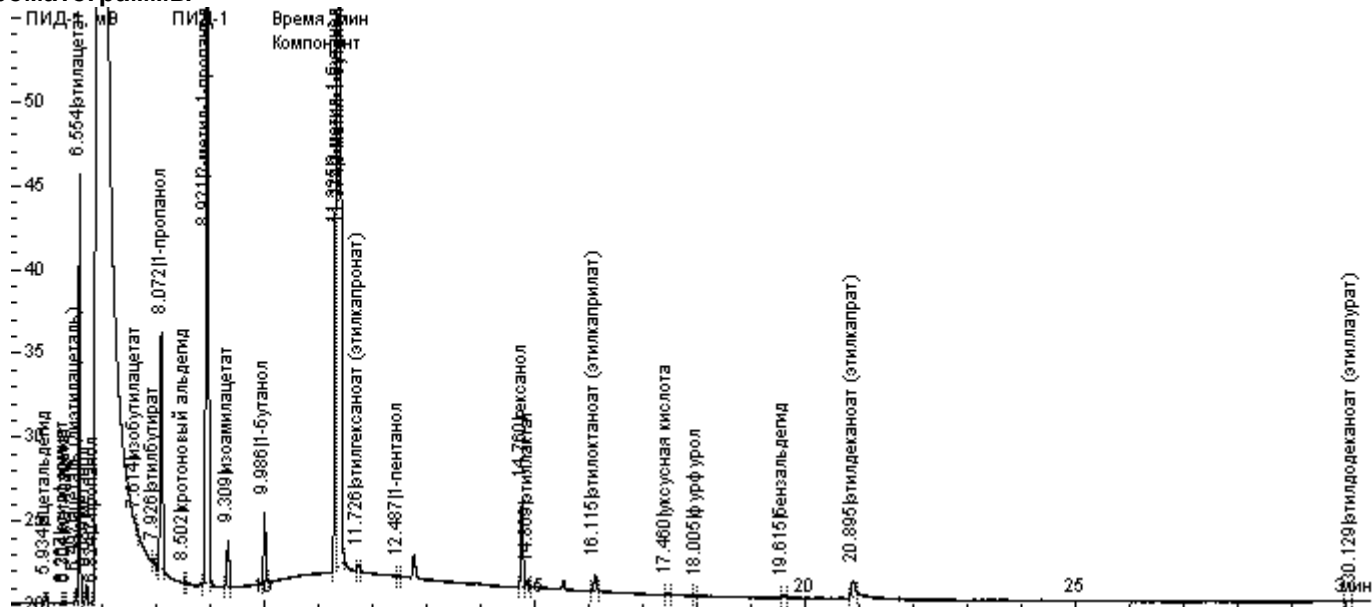
Расчет по компонентам

Группа	Время, мин	Компонент	Площадь	Высота	Концентрация	Ед. концентрации	Детектор
альдегиды	5.934	ацетальдегид	0.995	0.522	15.04150	мг/дм3	ПИД-1
сложные эфиры	6.267	этилформиат	0.059	0.061	0.69362	мг/дм3	ПИД-1
сложные эфиры	6.304	метилацетат	0.129	0.090	1.46232	мг/дм3	ПИД-1
альдегиды	6.497	ацеталь (диэтилацеталь)	1.396	0.801	11.42188	мг/дм3	ПИД-1
сложные эфиры	6.554	этилацетат	46.627	25.531	504.80730	мг/дм3	ПИД-1
метанол	6.689	метанол	2.415	1.058	0.00383	об. %	ПИД-1
сивушные масла	6.824	2-пропанол	0.189	0.113	2.08903	мг/дм3	ПИД-1
сложные эфиры	7.614	изобутилацетат	0.198	0.116	1.86985	мг/дм3	ПИД-1
сложные эфиры	7.926	этилбутират	0.539	0.250	4.64544	мг/дм3	ПИД-1
сивушные масла	8.072	1-пропанол	43.953	14.095	378.20500	мг/дм3	ПИД-1
непредельные альдегиды	8.502	кротоновый альдегид	0.305	0.180	3.21293	мг/дм3	ПИД-1
сивушные масла	8.921	2-метил-1-пропанол	126.131	39.202	869.92645	мг/дм3	ПИД-1
сложные эфиры	9.309	изоамилацетат	8.288	2.744	59.54032	мг/дм3	ПИД-1
сивушные масла	9.986	1-бутанол	10.473	4.125	83.43829	мг/дм3	ПИД-1
сивушные масла	11.325	2-метил-1-бутанол	62.644	25.878	457.68505	мг/дм3	ПИД-1
сивушные масла	11.374	3-метил-1-бутанол	326.529	95.355	2386.21293	мг/дм3	ПИД-1
энантовые эфиры	11.726	этилгексаноат (этилкапронат)	0.980	0.379	6.90057	мг/дм3	ПИД-1
сивушные масла	12.487	1-пентанол	0.202	0.092	1.44726	мг/дм3	ПИД-1
сивушные масла	14.760	гексанол	15.109	5.327	206.60467	мг/дм3	ПИД-1
сложные эфиры	14.869	этиллактат	1.115	0.377	11.82903	мг/дм3	ПИД-1
энантовые эфиры	16.115	этилоктаноат (этилкаприлат)	3.207	0.897	28.46077	мг/дм3	ПИД-1
кислоты	17.460	уксусная кислота	0.526	0.155	28.96682	мг/дм3	ПИД-1
аром. альдегиды	18.005	фурфурол	0.058	0.035	0.57450	мг/дм3	ПИД-1
аром. альдегиды	19.615	бензальдегид	0.682	0.183	4.17470	мг/дм3	ПИД-1
энантовые эфиры	20.895	этилдеканоат (этилкапрат)	4.135	0.899	29.69025	мг/дм3	ПИД-1
энантовые эфиры	30.129	этилдодеканоат (этиллаурат)	0.205	0.051	2.08558	мг/дм3	ПИД-1

Расчет по группам

Группа	Площадь	Высота	Концентрация	Ед. концентрации	Кол-во компонентов
альдегиды	2.391	1.323	26.46337	мг/дм3	2
аром. альдегиды	0.739	0.218	4.74920	мг/дм3	2
кислоты	0.526	0.155	28.96682	мг/дм3	1
метанол	2.415	1.058	0.00383	об. % = 0,03 г/дм3	1
непредельные альдегиды	0.305	0.180	3.21293	мг/дм3	1
сивушные масла	585.231	184.187	4385.60868	мг/дм3	8
сложные эфиры	56.955	29.169	584.84788	мг/дм3	7
энантовые эфиры	8.526	2.226	67.13717	мг/дм3	4

Хроматограммы



Отчет хроматограммы

Паспорт хроматограммы

Проект:	СПИРТ_2008-05-14	Колонка:	HP INNOWax 60m*0.32mm*0.5µm
Название метода:	2022-06-06	Проба:	Образец 2 крепость 51%об.
Дата и время:	03.11.2022 17:45:46	Метод расчета:	Абсолютная градуировка
Анализ.Хроматограмма:	13144.1	Объем, мкл:	0.51

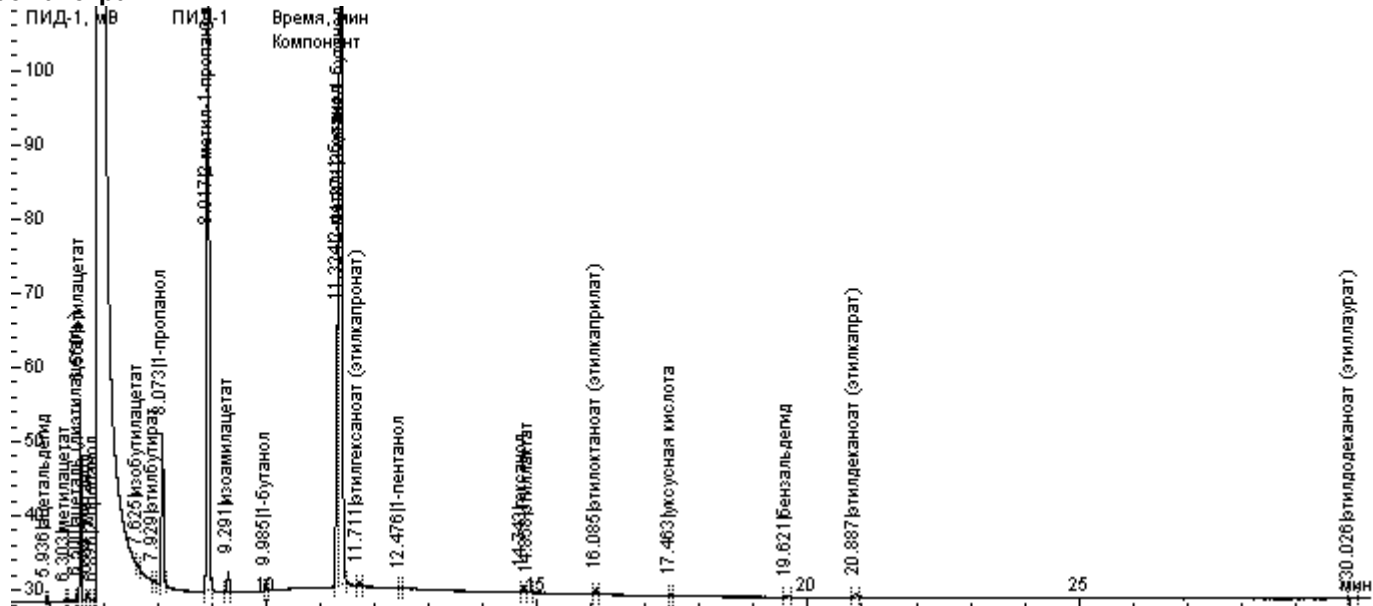
Расчет по компонентам

Группа	Время, мин	Компонент	Площадь	Высота	Концентрация	Ед. концентрации	Детектор
альдегиды	5.936	ацетальдегид	1.086	0.629	15.77509	мг/дм3	ПИД-1
сложные эфиры	6.303	метилацетат	0.068	0.067	0.74318	мг/дм3	ПИД-1
альдегиды	6.500	ацеталь (диэтилацеталь)	1.382	0.822	10.85835	мг/дм3	ПИД-1
сложные эфиры	6.560	этилацетат	48.112	27.256	500.46040	мг/дм3	ПИД-1
метанол	6.691	метанол	2.659	1.276	0.00405	об. %	ПИД-1
сивушные масла	6.826	2-пропанол	0.134	0.090	1.41585	мг/дм3	ПИД-1
сложные эфиры	7.625	изобутилацетат	0.379	0.207	3.42992	мг/дм3	ПИД-1
сложные эфиры	7.929	этилбутират	0.484	0.252	4.00632	мг/дм3	ПИД-1
сивушные масла	8.073	1-пропанол	55.928	20.192	462.37813	мг/дм3	ПИД-1
сивушные масла	8.917	2-метил-1-пропанол	248.372	81.855	1645.84465	мг/дм3	ПИД-1
сложные эфиры	9.291	изоамилацетат	8.088	2.625	55.82357	мг/дм3	ПИД-1
сивушные масла	9.985	1-бутанол	2.038	0.855	15.59810	мг/дм3	ПИД-1
сивушные масла	11.324	2-метил-1-бутанол	94.378	35.960	662.49316	мг/дм3	ПИД-1
сивушные масла	11.371	3-метил-1-бутанол	443.323	130.691	3112.67509	мг/дм3	ПИД-1
энантиовые эфиры	11.711	этилгексаноат (этилкапронат)	1.460	0.466	9.87936	мг/дм3	ПИД-1
сивушные масла	12.476	1-пентанол	0.043	0.043	0.29363	мг/дм3	ПИД-1
сивушные масла	14.743	гексанол	2.547	0.932	33.46227	мг/дм3	ПИД-1
сложные эфиры	14.858	этиллактат	0.440	0.176	4.48310	мг/дм3	ПИД-1
энантиовые эфиры	16.085	этилоктаноат (этилкаприлат)	2.333	0.745	19.89134	мг/дм3	ПИД-1
кислоты	17.463	уксусная кислота	0.470	0.146	24.85584	мг/дм3	ПИД-1
аром. альдегиды	19.621	бензальдегид	0.512	0.111	3.01409	мг/дм3	ПИД-1
энантиовые эфиры	20.887	этилдеканоат (этилкапрат)	1.841	0.424	12.69879	мг/дм3	ПИД-1
энантиовые эфиры	30.026	этилдодеканоат (этиллаурат)	0.103	0.040	1.00326	мг/дм3	ПИД-1

Расчет по группам

Группа	Площадь	Высота	Концентрация	Ед. концентрации	Кол-во компонентов
альдегиды	2.468	1.451	26.63344	мг/дм3	2
аром. альдегиды	0.512	0.111	3.01409	мг/дм3	1
кислоты	0.470	0.146	24.85584	мг/дм3	1
метанол	2.659	1.276	0.00405	об. % = 0,03 г/дм3	1
сивушные масла	846.762	270.617	5934.16088	мг/дм3	8
сложные эфиры	57.571	30.584	568.94649	мг/дм3	6
энантиовые эфиры	5.736	1.675	43.47275	мг/дм3	4

Хроматограммы



Отчет хроматограммы

Паспорт хроматограммы

Проект:	СПИРТ_2008-05-14	Колонка:	HP INNOWax 60m*0.32mm*0.5mkm
Название метода:	2022-06-06	Проба:	Образец 3 крепость 52,5%об.
Дата и время:	03.11.2022 18:36:56	Метод расчета:	Абсолютная градуировка
Анализ.Хроматограмма:	13145.1	Объем, мкл:	0.525

Расчет по компонентам

Группа	Время, мин	Компонент	Площадь	Высота	Концентрация	Ед. концентрации	Детектор
альдегиды	5.949	ацетальдегид	1.899	1.012	26.79923	мг/дм3	ПИД-1
сложные эфиры	6.283	этилформиат	0.061	0.057	0.66704	мг/дм3	ПИД-1
сложные эфиры	6.323	метилацетат	0.091	0.074	0.95826	мг/дм3	ПИД-1
альдегиды	6.512	ацеталь (диэтилацеталь)	2.808	1.613	21.43608	мг/дм3	ПИД-1
сложные эфиры	6.570	этилацетат	40.108	22.459	405.28260	мг/дм3	ПИД-1
метанол	6.703	метанол	3.429	1.588	0.00507	об. %	ПИД-1
сивушные масла	6.837	2-пропанол	0.224	0.124	2.30425	мг/дм3	ПИД-1
сложные эфиры	7.629	изобутилацетат	0.159	0.104	1.39868	мг/дм3	ПИД-1
сложные эфиры	7.938	этилбутират	0.413	0.241	3.32206	мг/дм3	ПИД-1
сивушные масла	8.086	1-пропанол	36.038	12.391	289.42725	мг/дм3	ПИД-1
сивушные масла	8.932	2-метил-1-пропанол	157.574	50.776	1014.33240	мг/дм3	ПИД-1
сложные эфиры	9.317	изоамилацетат	5.876	2.007	39.39843	мг/дм3	ПИД-1
сивушные масла	9.994	1-бутанол	22.559	8.893	167.73959	мг/дм3	ПИД-1
сивушные масла	11.336	2-метил-1-бутанол	109.281	44.589	745.19113	мг/дм3	ПИД-1
сивушные масла	11.385	3-метил-1-бутанол	584.000	169.576	3983.24713	мг/дм3	ПИД-1
энантовые эфиры	11.739	этилгексаноат (этилкапронат)	0.693	0.280	4.55659	мг/дм3	ПИД-1
сивушные масла	12.486	1-пентанол	0.190	0.114	1.27073	мг/дм3	ПИД-1
сивушные масла	14.764	гексанол	23.182	8.059	295.86745	мг/дм3	ПИД-1
сложные эфиры	14.874	этиллактат	0.965	0.312	9.56009	мг/дм3	ПИД-1
энантовые эфиры	16.109	этилоктаноат (этилкаприлат)	1.864	0.532	15.44390	мг/дм3	ПИД-1
кислоты	17.475	уксусная кислота	0.449	0.151	23.08529	мг/дм3	ПИД-1
аром. альдегиды	19.687	бензальдегид	0.587	0.138	3.35687	мг/дм3	ПИД-1
энантовые эфиры	20.899	этилдеканоат (этилкапрат)	1.833	0.447	12.28704	мг/дм3	ПИД-1
энантовые эфиры	30.105	этилдодеканоат (этиллаурат)	0.112	0.039	1.06092	мг/дм3	ПИД-1

Расчет по группам

Группа	Площадь	Высота	Концентрация	Ед. концентрации	Кол-во компонентов
альдегиды	4.707	2.626	48.23531	мг/дм3	2
аром. альдегиды	0.587	0.138	3.35687	мг/дм3	1
кислоты	0.449	0.151	23.08529	мг/дм3	1
метанол	3.429	1.588	0.00507	об. % = 0,04 г/дм3	1
сивушные масла	933.048	294.522	6499.37993	мг/дм3	8
сложные эфиры	47.673	25.255	460.58717	мг/дм3	7
энантовые эфиры	4.502	1.297	33.34845	мг/дм3	4

Хроматограммы

