



Наименования проб:

1. Образец 1 крепость 95,6%об. Прозрачный, бесцветный. Запах резкий спиртовый, с сернистым тоном (лук). Вкус жгучий, тяжелый, кислый, с раздражающим сернистым привкусом и длительной горчинкой в послевкусии.
2. Образец 2 крепость 95,6%об. Прозрачный, бесцветный. Запах резкий спиртовый, с сернистым тоном (лук). Вкус жгучий, тяжелый, кисло-сладкий, с раздражающим сернистым привкусом, длительной горчинкой и жжением в послевкусии.
3. Образец СС1 крепость 46,7%об. Прозрачный, бесцветный. Запах довольно резкий бражной.

Дата поступления проб: 01.10.2022

Хроматограммы пересчитаны на безводный спирт по указанной крепости, содержание компонентов приводится в мг/литр б.с., кроме метанола (%об. б.с.).

Отчет хроматограммы

Паспорт хроматограммы

Проект:	СПИРТ_2008-05-14	Колонка:	HP INNOWax 60m*0.32mm*0.5µm
Название метода:	2022-06-06	Проба:	Образец 1 крепость 95,6%об.
Дата и время:	01.10.2022 15:06:06	Метод расчета:	Абсолютная градуировка
Анализ.Хроматограмма:	13029.1	Объем, мкл:	0.956

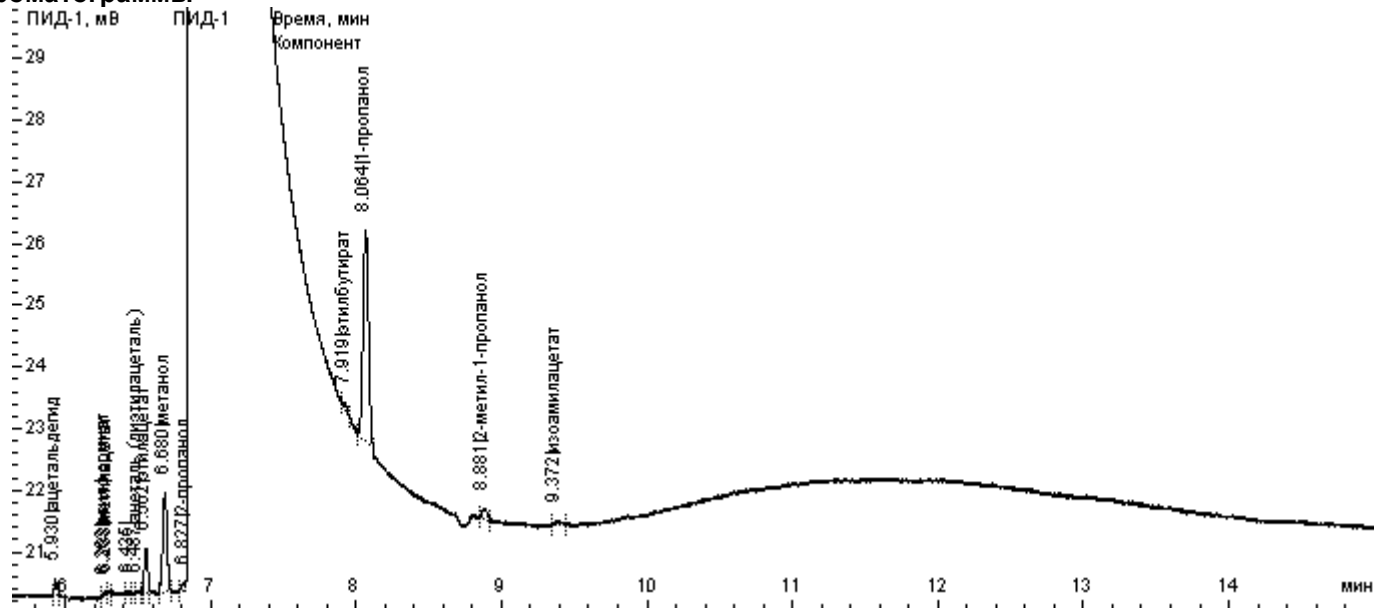
Расчет по компонентам

Группа	Время, мин	Компонент	Площадь	Высота	Концентрация	Ед. концентрации	Детектор
альдегиды	5.930	ацетальдегид	0.339	0.253	1.31431	мг/дм3	ПИД-1
сложные эфиры	6.263	этилформиат	0.051	0.047	0.15401	мг/дм3	ПИД-1
сложные эфиры	6.288	метилацетат	0.034	0.047	0.09898	мг/дм3	ПИД-1
	6.435		0.036	0.035			ПИД-1
альдегиды	6.487	ацеталь (диэтилацеталь)	0.039	0.045	0.08193	мг/дм3	ПИД-1
сложные эфиры	6.552	этилацетат	1.181	0.711	3.27694	мг/дм3	ПИД-1
метанол	6.680	метанол	3.338	1.628	0.00135	об. %	ПИД-1
сивушные масла	6.827	2-пропанол	0.254	0.156	0.71922	мг/дм3	ПИД-1
сложные эфиры	7.919	этилбутират	0.160	0.093	0.35432	мг/дм3	ПИД-1
сивушные масла	8.064	1-пропанол	8.973	3.426	19.78718	мг/дм3	ПИД-1
сивушные масла	8.881	2-метил-1-пропанол	0.390	0.174	0.68994	мг/дм3	ПИД-1
сложные эфиры	9.372	изомилацетат	0.131	0.065	0.24053	мг/дм3	ПИД-1

Расчет по группам

Группа	Площадь	Высота	Концентрация	Ед. концентрации	Кол-во компонентов
альдегиды	0.378	0.298	1.39624	мг/дм3	2
метанол	3.338	1.628	0.00135	об. %	1
сивушные масла	9.618	3.756	21.19634	мг/дм3	3
сложные эфиры	1.557	0.962	4.12479	мг/дм3	5
	0.036	0.035			1

Хроматограммы



Отчет хроматограммы

Паспорт хроматограммы

Проект:	СПИРТ_2008-05-14	Колонка:	HP INNOWax 60m*0.32mm*0.5mkm
Название метода:	2022-06-06	Проба:	Образец 2 крепость 95,6%об.
Дата и время:	01.10.2022 15:30:03	Метод расчета:	Абсолютная градуировка
Анализ.Хроматограмма:	13030.1	Объем, мкл:	0.956

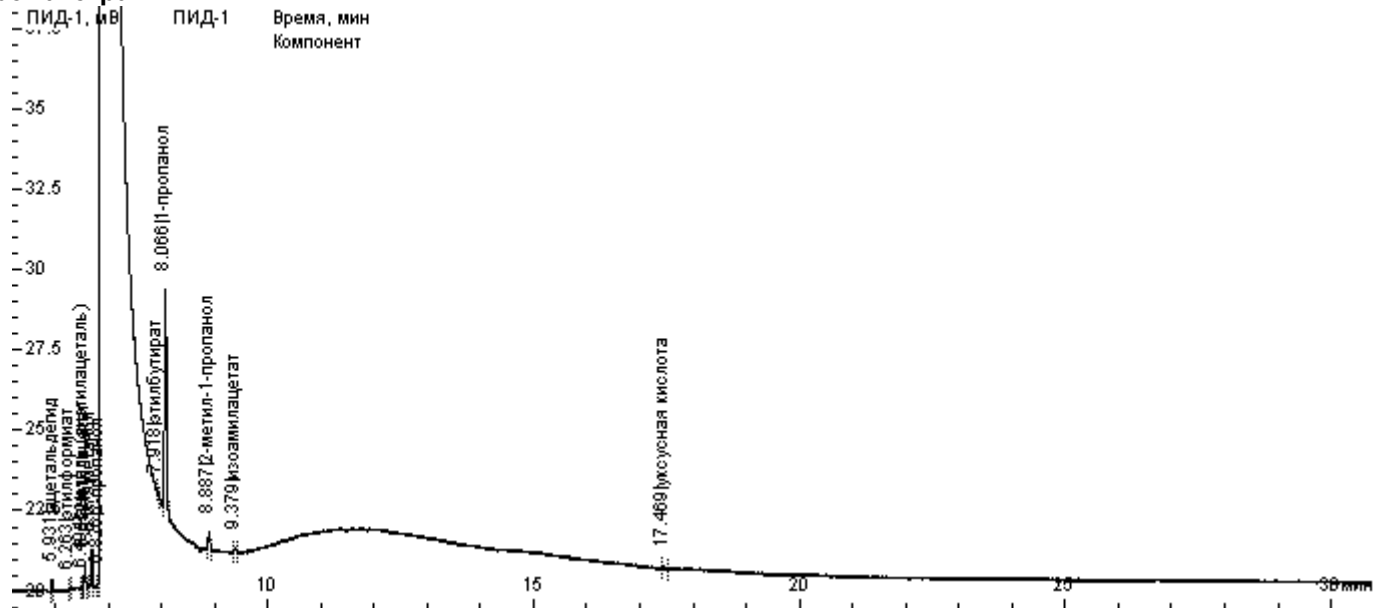
Расчет по компонентам

Группа	Время, мин	Компонент	Площадь	Высота	Концентрация	Ед. концентрации	Детектор
альдегиды	5.931	ацетальдегид	0.560	0.321	2.17169	мг/дм3	ПИД-1
сложные эфиры	6.263	этилформиат	0.032	0.056	0.09602	мг/дм3	ПИД-1
альдегиды	6.494	ацеталь (диэтилацеталь)	0.059	0.064	0.12292	мг/дм3	ПИД-1
сложные эфиры	6.552	этилацетат	1.094	0.674	3.03520	мг/дм3	ПИД-1
метанол	6.679	метанол	2.329	1.152	0.00095	об. %	ПИД-1
сивушные масла	6.826	2-пропанол	0.248	0.156	0.70193	мг/дм3	ПИД-1
сложные эфиры	7.918	этилбутират	0.092	0.061	0.20338	мг/дм3	ПИД-1
сивушные масла	8.066	1-пропанол	17.953	6.805	39.58902	мг/дм3	ПИД-1
сивушные масла	8.887	2-метил-1-пропанол	1.354	0.555	2.39242	мг/дм3	ПИД-1
сложные эфиры	9.379	изоамилацетат	0.181	0.088	0.33330	мг/дм3	ПИД-1
кислоты	17.469	уксусная кислота	0.058	0.056	0.82080	мг/дм3	ПИД-1

Расчет по группам

Группа	Площадь	Высота	Концентрация	Ед. концентрации	Кол-во компонентов
альдегиды	0.619	0.385	2.29461	мг/дм3	2
кислоты	0.058	0.056	0.82080	мг/дм3	1
метанол	2.329	1.152	0.00095	об. %	1
сивушные масла	19.554	7.517	42.68336	мг/дм3	3
сложные эфиры	1.399	0.880	3.66790	мг/дм3	4

Хроматограммы



Отчет хроматограммы

Паспорт хроматограммы

Проект:	СПИРТ_2008-05-14	Колонка:	HP INNOWax 60m*0.32mm*0.5µm
Название метода:	2022-06-06	Проба:	Образец СС1 крепость 46,7%об.
Дата и время:	01.10.2022 16:06:21	Метод расчета:	Абсолютная градуировка
Анализ.Хроматограмма:	13031.1	Объем, мкл:	0.467

Расчет по компонентам

Группа	Время, мин	Компонент	Площадь	Высота	Концентрация	Ед. концентрации	Детектор
альдегиды	5.935	ацетальдегид	5.612	3.007	89.03529	мг/дм3	ПИД-1
сложные эфиры	6.249	этилформиат	0.094	0.076	1.16803	мг/дм3	ПИД-1
сложные эфиры	6.303	метилацетат	0.077	0.073	0.91913	мг/дм3	ПИД-1
альдегиды	6.498	ацеталь (диэтилацеталь)	6.962	3.844	59.74874	мг/дм3	ПИД-1
сложные эфиры	6.556	этилацетат	10.113	5.735	114.88538	мг/дм3	ПИД-1
метанол	6.687	метанол	0.972	0.478	0.00162	об.%	ПИД-1
сивушные масла	6.810	2-пропанол	0.258	0.121	2.99055	мг/дм3	ПИД-1
сивушные масла	8.074	1-пропанол	46.710	16.734	421.72379	мг/дм3	ПИД-1
сивушные масла	8.920	2-метил-1-пропанол	66.241	22.470	479.36616	мг/дм3	ПИД-1
сложные эфиры	9.300	изомилацетат	0.233	0.094	1.75601	мг/дм3	ПИД-1
сивушные масла	9.988	1-бутанол	0.767	0.324	6.41254	мг/дм3	ПИД-1
сивушные масла	11.316	2-метил-1-бутанол	32.415	13.480	248.49020	мг/дм3	ПИД-1
сивушные масла	11.377	3-метил-1-бутанол	164.091	49.049	1258.20663	мг/дм3	ПИД-1
сложные эфиры	14.857	этиллактат	0.278	0.116	3.09485	мг/дм3	ПИД-1
энантовые эфиры	16.093	этилоктаноат (этилкаприлат)	0.095	0.048	0.88493	мг/дм3	ПИД-1
кислоты	17.447	уксусная кислота	6.285	1.713	363.25664	мг/дм3	ПИД-1
аром. альдегиды	17.889	фурфурол	0.076	0.045	0.79377	мг/дм3	ПИД-1
кислоты	20.060	изомасляная кислота	0.408	0.119	13.11964	мг/дм3	ПИД-1
кислоты	23.555	изовалериановая кислота	0.197	0.067	6.01538	мг/дм3	ПИД-1

Расчет по группам

Группа	Площадь	Высота	Концентрация	Ед. концентрации	Кол-во компонентов
альдегиды	12.574	6.851	148.78403	мг/дм3	2
аром. альдегиды	0.076	0.045	0.79377	мг/дм3	1
кислоты	6.890	1.899	382.39166	мг/дм3	3
метанол	0.972	0.478	0.00162	об.%	1
сивушные масла	310.482	102.178	2417.18987	мг/дм3	6
сложные эфиры	10.796	6.094	121.82340	мг/дм3	5
энантовые эфиры	0.095	0.048	0.88493	мг/дм3	1

Хроматограммы

