



Наименования проб:

1. Образец 1 Ректификат яблочный крепость 96,1%об. Прозрачный, бесцветный. Запах довольно резкий спиртовый, с небольшим посторонним (сернистым?) тоном. Вкус довольно мягкий, кисловатый, с небольшой горчинкой в послевкусии.
2. Образец 2 Дистиллят яблочный крепость 64%об. Прозрачный, бесцветный. Запах резкий сырого дистиллята, с сильным хересным тоном (альдегиды), на втором плане тона фруктовые и сивушные (маслянистого растворителя).

Дата поступления проб: 28.06.2023

Хроматограммы пересчитаны на безводный спирт по указанной крепости, содержание компонентов приводится в мг/литр б.с., кроме метанола (%об. б.с.).

Отчет хроматограммы

Паспорт хроматограммы

Проект:	2023-03-28	Колонка:	HP INNOWax 60m*0.32mm*0.5mkm
Название метода:	2022-06-06	Проба:	Образец 1 Ректификат яблочный крепость 96,1%об.
Дата и время:	28.06.2023 14:13:27	Метод расчета:	Абсолютная градуировка
Анализ.Хроматограмма:	15580.1	Объем, мкл:	0.961

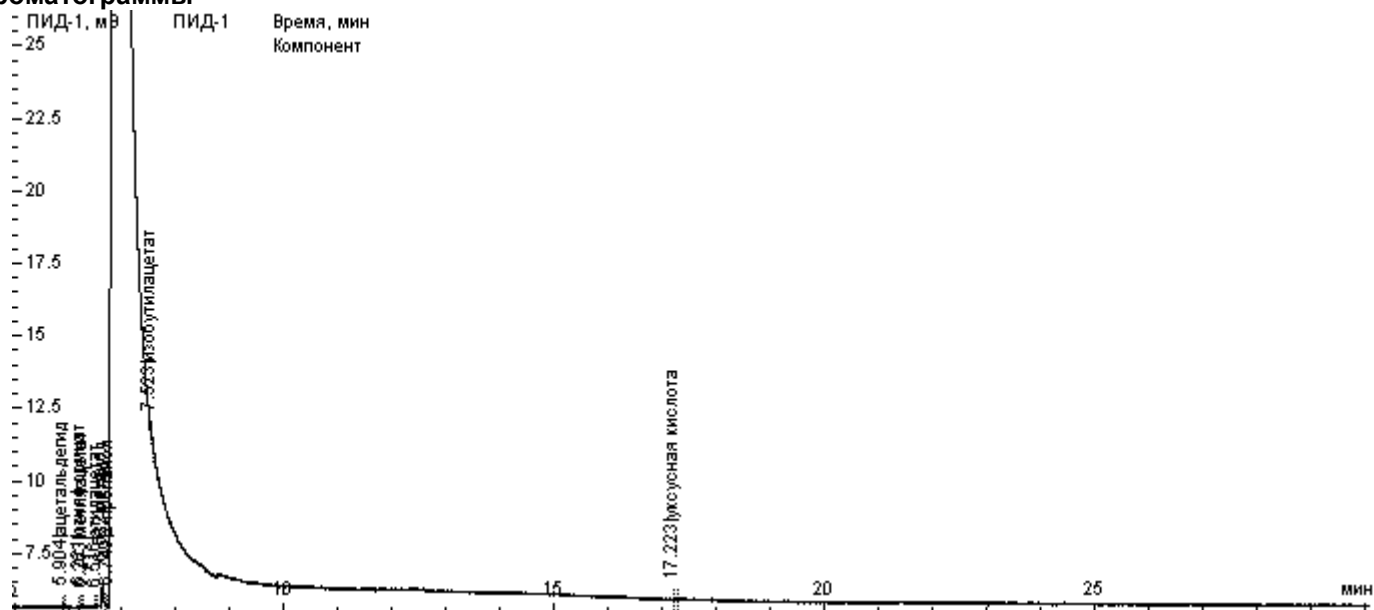
Расчет по компонентам

Время, мин	Компонент	Группа	Площадь	Высота	Концентрация	Ед. концентрации	Детектор
5.904	ацетальдегид	альдегиды	0.142	0.102	0.54899	мг/дм3	ПИД-1
6.221	этилформиат	сложные эфиры	0.107	0.093	0.32063	мг/дм3	ПИД-1
6.263	метилацетат	сложные эфиры	0.010	0.018	0.02799	мг/дм3	ПИД-1
6.516	этилацетат	сложные эфиры	0.040	0.042	0.10994	мг/дм3	ПИД-1
6.622	метанол	метанол	1.662	0.847	0.00067	об.%	ПИД-1
6.749	2-пропанол	сивушные масла	0.073	0.059	0.20574	мг/дм3	ПИД-1
7.523	изобутилацетат	сложные эфиры	0.286	0.121	0.68830	мг/дм3	ПИД-1
17.223	уксусная кислота	кислоты	0.031	0.043	0.43572	мг/дм3	ПИД-1

Расчет по группам

Группа	Площадь	Высота	Концентрация	Ед. концентрации	Кол-во компонентов
альдегиды	0.142	0.102	0.54899	мг/дм3	1
кислоты	0.031	0.043	0.43572	мг/дм3	1
метанол	1.662	0.847	0.00067	об.%	1
сивушные масла	0.073	0.059	0.20574	мг/дм3	1
сложные эфиры	0.443	0.274	1.14687	мг/дм3	4

Хроматограммы



Отчет хроматограммы

Паспорт хроматограммы

Проект:	2023-03-28	Колонка:	HP INNOWax 60m*0.32mm*0.5µm
Название метода:	2022-06-06	Проба:	Образец 2 Дистиллят яблочный крепость 64%об.
Дата и время:	28.06.2023 15:27:59	Метод расчета:	Абсолютная градуировка
Анализ.Хроматограмма:	15582.1	Объем, мкл:	0.64

Расчет по компонентам

Время, мин	Компонент	Группа	Площадь	Высота	Концентрация	Ед. концентрации	Детектор
5.917	ацетальдегид	альдегиды	21.559	10.024	124.78900	мг/дм3	ПИД-1
6.242	этилформиат	сложные эфиры	0.039	0.051	0.17411	мг/дм3	ПИД-1
6.269	метилацетат	сложные эфиры	1.223	0.721	5.30351	мг/дм3	ПИД-1
6.455	ацеталь (диэтилацеталь)	альдегиды	65.811	34.182	206.05925	мг/дм3	ПИД-1
6.511	этилацетат	сложные эфиры	20.696	11.081	85.77654	мг/дм3	ПИД-1
6.635	метанол	метанол	14.632	6.444	0.00887	об. %	ПИД-1
6.756	2-пропанол	сивушные масла	0.760	0.380	3.20984	мг/дм3	ПИД-1
7.954	1-пропанол	сивушные масла	66.814	21.939	220.08562	мг/дм3	ПИД-1
8.429	кротоновый альдегид	непредельные альдегиды	0.180	0.077	0.72831	мг/дм3	ПИД-1
8.778	2-метил-1-пропанол	сивушные масла	482.667	138.229	1274.36359	мг/дм3	ПИД-1
9.156	изоамилацетат	сложные эфиры	0.334	0.097	0.91988	мг/дм3	ПИД-1
9.838	1-бутанол	сивушные масла	50.898	19.468	155.22866	мг/дм3	ПИД-1
11.141	2-метил-1-бутанол	сивушные масла	348.873	137.006	975.75364	мг/дм3	ПИД-1
11.200	3-метил-1-бутанол	сивушные масла	1727.835	459.440	4833.65995	мг/дм3	ПИД-1
12.309	1-пентанол	сивушные масла	0.855	0.286	2.33995	мг/дм3	ПИД-1
14.597	гексанол	сивушные масла	9.453	3.349	49.48368	мг/дм3	ПИД-1
14.716	этиллактат	сложные эфиры	0.074	0.062	0.29890	мг/дм3	ПИД-1
15.850	этилоктаноат (этилкаприлат)	энантовые эфиры	1.386	0.431	4.71030	мг/дм3	ПИД-1
17.233	уксусная кислота	кислоты	4.226	1.305	89.11609	мг/дм3	ПИД-1
17.753	фурфурол	аром. альдегиды	0.461	0.165	1.75227	мг/дм3	ПИД-1
19.391	бензальдегид	аром. альдегиды	0.075	0.051	0.17497	мг/дм3	ПИД-1
19.736	изомасляная кислота	кислоты	0.918	0.226	10.77566	мг/дм3	ПИД-1
20.580	этилдеканоат (этилкапрат)	энантовые эфиры	0.922	0.184	2.53396	мг/дм3	ПИД-1
21.746	масляная кислота	кислоты	0.150	0.049	1.66685	мг/дм3	ПИД-1
23.078	изовалериановая кислота	кислоты	0.582	0.142	6.49121	мг/дм3	ПИД-1
29.411	этилдодеканоат (этиллаурат)	энантовые эфиры	0.571	0.091	2.22686	мг/дм3	ПИД-1

Расчет по группам

Группа	Площадь	Высота	Концентрация	Ед. концентрации	Кол-во компонентов
альдегиды	87.370	44.206	330.84825	мг/дм3	2
аром. альдегиды	0.536	0.216	1.92724	мг/дм3	2
кислоты	5.877	1.723	108.04982	мг/дм3	4
метанол	14.632	6.444	0.00887	об. % = 0,07 г/дм3	1
непредельные альдегиды	0.180	0.077	0.72831	мг/дм3	1
сивушные масла	2688.155	780.098	7514.12494	мг/дм3	8
сложные эфиры	22.366	12.011	92.47294	мг/дм3	5
энантовые эфиры	2.879	0.707	9.47112	мг/дм3	3

Хроматограммы

