



**Наименования проб:**

1. Образец 1 крепость 96,6%об. Прозрачный, бесцветный. Запах довольно резкий спиртовый, с заметным сернистым тоном. Вкус жгучий, кисловатый, с раздражающим и слащавым сернистым привкусом в послевкусии.
2. Образец 2 крепость 96,6%об. Прозрачный, бесцветный. Запах резковатый спиртовый, с небольшим сернистым тоном. Вкус умеренно жгучий, горьковатый, с раздражающим сернистым привкусом в послевкусии.
3. Образец 3 крепость 96,6%об. Прозрачный, бесцветный. Запах резковатый спиртовый, с небольшим сернистым тоном.

Дата поступления проб: 28.11.2023

Хроматограммы пересчитаны на безводный спирт по указанной крепости, содержание компонентов приводится в мг/литр б.с., кроме метанола (%об. б.с.).

# Отчет хроматограммы

## Паспорт хроматограммы

Проект:	2023-03-28	Колонка:	HP INNOWax 60m*0.32mm*0.5µm
Название метода:	2022-06-06	Проба:	Образец 1 крепость 96,6%об.
Дата и время:	28.11.2023 15:56:07	Метод расчета:	Абсолютная градуировка
Анализ.Хроматограмма:	16736.1	Объем, мкл:	0.966

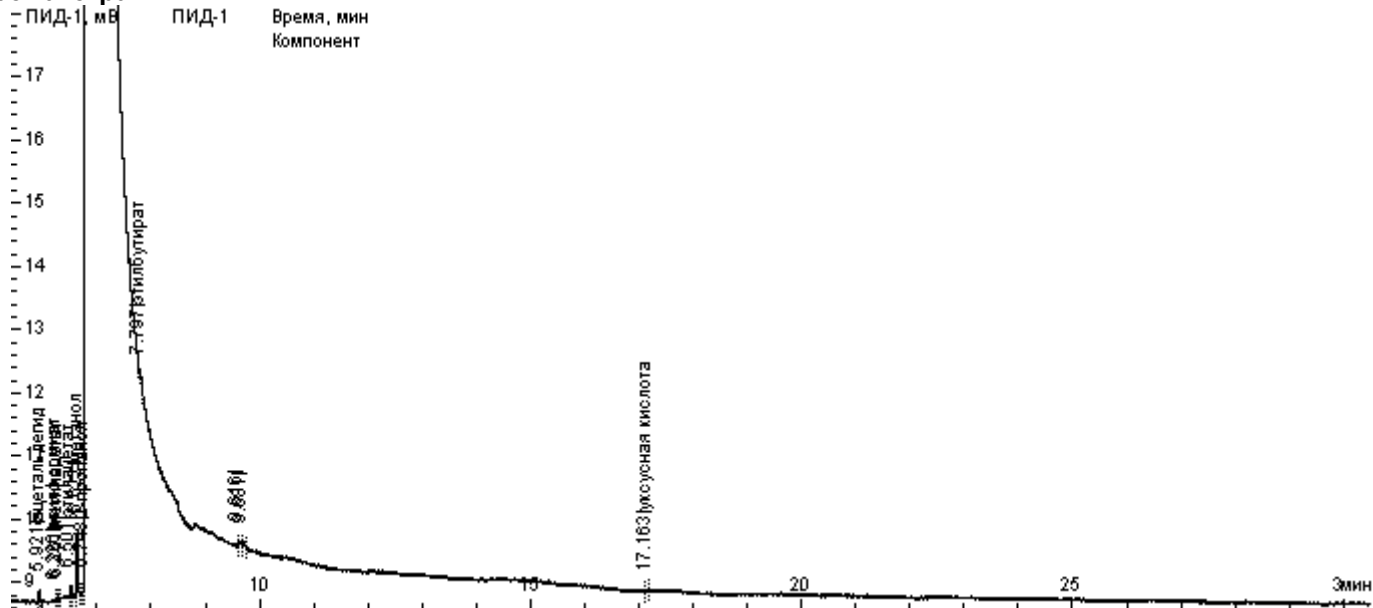
## Расчет по компонентам

Время, мин	Компонент	Группа	Площадь	Высота	Концентрация	Ед. концентрации	Детектор
5.921	ацетальдегид	альдегиды	0.254	0.161	0.97219	мг/дм <sup>3</sup>	ПИД-1
6.226	этилформиат	сложные эфиры	0.033	0.033	0.10015	мг/дм <sup>3</sup>	ПИД-1
6.261	метилацетат	сложные эфиры	0.063	0.043	0.18217	мг/дм <sup>3</sup>	ПИД-1
6.501	этилацетат	сложные эфиры	0.237	0.151	0.64976	мг/дм <sup>3</sup>	ПИД-1
6.622	метанол	метанол	2.027	1.014	0.00081	об.%	ПИД-1
6.748	2-пропанол	сивушные масла	0.125	0.118	0.34889	мг/дм <sup>3</sup>	ПИД-1
7.797	этилбутират	сложные эфиры	0.185	0.104	0.40569	мг/дм <sup>3</sup>	ПИД-1
9.616			0.227	0.085			ПИД-1
9.681			0.275	0.096			ПИД-1
17.163	уксусная кислота	кислоты	0.043	0.027	0.60104	мг/дм <sup>3</sup>	ПИД-1

## Расчет по группам

Группа	Площадь	Высота	Концентрация	Ед. концентрации	Кол-во компонентов
альдегиды	0.254	0.161	0.97219	мг/дм <sup>3</sup>	1
кислоты	0.043	0.027	0.60104	мг/дм <sup>3</sup>	1
метанол	2.027	1.014	0.00081	об.%	1
сивушные масла	0.125	0.118	0.34889	мг/дм <sup>3</sup>	1
сложные эфиры	0.519	0.331	1.33777	мг/дм <sup>3</sup>	4
	0.502	0.181			2

## Хроматограммы



# Отчет хроматограммы

## Паспорт хроматограммы

Проект:	2023-03-28	Колонка:	HP INNOWax 60m*0.32mm*0.5µm
Название метода:	2022-06-06	Проба:	Образец 2 крепость 96,6%об.
Дата и время:	28.11.2023 16:32:59	Метод расчета:	Абсолютная градуировка
Анализ.Хроматограмма:	16737.1	Объем, мкл:	0.966

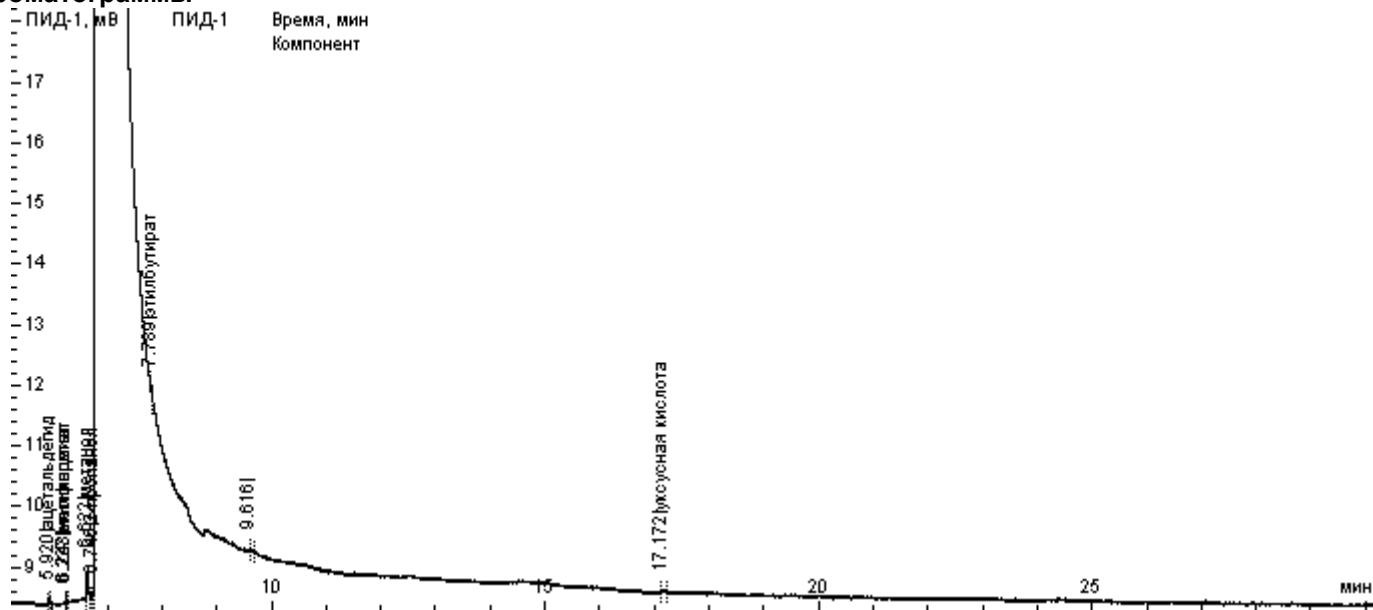
## Расчет по компонентам

Время, мин	Компонент	Группа	Площадь	Высота	Концентрация	Ед. концентрации	Детектор
5.920	ацетальдегид	альдегиды	0.173	0.105	0.66264	мг/дм <sup>3</sup>	ПИД-1
6.227	этилформиат	сложные эфиры	0.015	0.027	0.04481	мг/дм <sup>3</sup>	ПИД-1
6.243	метилацетат	сложные эфиры	0.019	0.028	0.05486	мг/дм <sup>3</sup>	ПИД-1
6.622	метанол	метанол	1.098	0.549	0.00044	об. %	ПИД-1
6.746	2-пропанол	сивушные масла	0.102	0.095	0.28605	мг/дм <sup>3</sup>	ПИД-1
7.789	этилбутират	сложные эфиры	0.138	0.073	0.30152	мг/дм <sup>3</sup>	ПИД-1
9.616			0.069	0.038			ПИД-1
17.172	уксусная кислота	кислоты	0.045	0.032	0.63451	мг/дм <sup>3</sup>	ПИД-1

## Расчет по группам

Группа	Площадь	Высота	Концентрация	Ед. концентрации	Кол-во компонентов
альдегиды	0.173	0.105	0.66264	мг/дм <sup>3</sup>	1
кислоты	0.045	0.032	0.63451	мг/дм <sup>3</sup>	1
метанол	1.098	0.549	0.00044	об. %	1
сивушные масла	0.102	0.095	0.28605	мг/дм <sup>3</sup>	1
сложные эфиры	0.172	0.129	0.40120	мг/дм <sup>3</sup>	3
	0.069	0.038			1

## Хроматограммы



# Отчет хроматограммы

## Паспорт хроматограммы

Проект:	2023-03-28	Колонка:	HP INNOWax 60m*0.32mm*0.5µm
Название метода:	2022-06-06	Проба:	Образец 3 крепость 96,6%об.
Дата и время:	28.11.2023 17:11:59	Метод расчета:	Абсолютная градуировка
Анализ.Хроматограмма:	16738.1	Объем, мкл:	0.966

## Расчет по компонентам

Время, мин	Компонент	Группа	Площадь	Высота	Концентрация	Ед. концентрации	Детектор
5.912	ацетальдегид	альдегиды	0.169	0.104	0.64891	мг/дм3	ПИД-1
6.227	этилформиат	сложные эфиры	0.016	0.032	0.04789	мг/дм3	ПИД-1
6.253	метилацетат	сложные эфиры	0.010	0.030	0.02898	мг/дм3	ПИД-1
6.450	ацеталь (диэтилацеталь)	альдегиды	0.011	0.022	0.02336	мг/дм3	ПИД-1
6.613	метанол	метанол	1.363	0.667	0.00055	об. %	ПИД-1
6.725	2-пропанол	сивушные масла	0.093	0.067	0.26043	мг/дм3	ПИД-1
7.795	этилбутират	сложные эфиры	0.080	0.057	0.17400	мг/дм3	ПИД-1
9.634			0.087	0.035			ПИД-1
17.176	уксусная кислота	кислоты	0.086	0.038	1.19464	мг/дм3	ПИД-1

## Расчет по группам

Группа	Площадь	Высота	Концентрация	Ед. концентрации	Кол-во компонентов
альдегиды	0.180	0.126	0.67227	мг/дм3	2
кислоты	0.086	0.038	1.19464	мг/дм3	1
метанол	1.363	0.667	0.00055	об. %	1
сивушные масла	0.093	0.067	0.26043	мг/дм3	1
сложные эфиры	0.106	0.119	0.25086	мг/дм3	3
	0.087	0.035			1

## Хроматограммы

