

ОТЧЕТ ХРОМАТОГРАММЫ



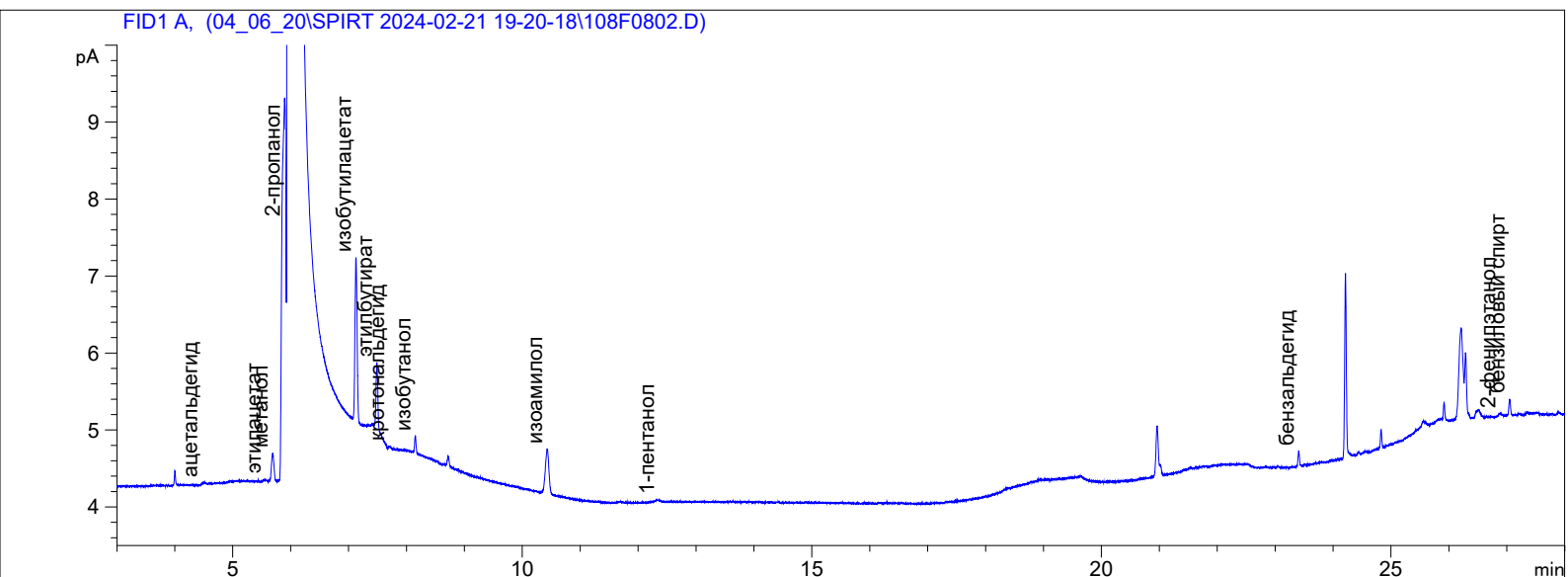
Agilent Technologies

Анализ выполнен на газовом хроматографе Agilent Technologies GC 6890N с пламенно-ионизационным детектором. Прибор оснащен капиллярной колонкой с нанесенной жидкой фазой - полиэтиленгликоль, модифицированный нитротерефталевой кислотой, длиной 50 м, внутренним диаметром 0.32 мм, толщиной нанесения жидкой фазы 0.50 мкм.



ПАСПОРТ ХРОМАТОГРАММЫ

Проба: 2402-45 №4 94.98 об. %  
 Дата и время: 22.02.2024 3:34:39  
 Название метода: C:\CHEM32\1\METHODS\GSPS\_32039.M  
 Метод расчета: ESTD  
 Объем пробы: 1.0 мкл  
 Колонка: HP-FFAP 19091F-115



РАСЧЕТ ПО КОМПОНЕНТАМ\*

Компонент	Время выхода, мин	Площадь	Высота	Концентрация [мг/дм3]	Детектор
этиловый эфир	0.000	0.000	0.000	0.0	FID1 A,
ацетальдегид	4.475	0.040	0.022	0.3	FID1 A,
ацетон	0.000	0.000	0.000	0.0	FID1 A,
метилацетат	0.000	0.000	0.000	0.0	FID1 A,
этилацетат	5.573	0.078	0.026	0.4	FID1 A,
метанол	5.689	1.087	0.361	0.0001	FID1 A,
2-бутанон	0.000	0.000	0.000	0.0	FID1 A,
2-пропанол	5.898	21.739	4.804	89.5	FID1 A,

Компонент изобутилацетат	Время выхода, мин 7.129	Площадь 5.388	Высота 2.115	Концентрация [мг/дм3] 14.5	Детектор FID1 A,
Компонент 2-бутанол	Время выхода, мин 0.000	Площадь 0.000	Высота 0.000	Концентрация [мг/дм3] 0.0	Детектор FID1 A,
Компонент 1-пропанол	Время выхода, мин 0.000	Площадь 0.000	Высота 0.000	Концентрация [мг/дм3] 0.0	Детектор FID1 A,
Компонент этилбутират	Время выхода, мин 7.490	Площадь 1.796	Высота 0.849	Концентрация [мг/дм3] 4.8	Детектор FID1 A,
Компонент кротональдегид	Время выхода, мин 7.704	Площадь 0.107	Высота 0.036	Концентрация [мг/дм3] 0.3	Детектор FID1 A,
Компонент изобутанол	Время выхода, мин 8.153	Площадь 0.381	Высота 0.218	Концентрация [мг/дм3] 0.9	Детектор FID1 A,
Компонент 1-бутанол	Время выхода, мин 0.000	Площадь 0.000	Высота 0.000	Концентрация [мг/дм3] 0.0	Детектор FID1 A,
Компонент изоамилол	Время выхода, мин 10.430	Площадь 2.456	Высота 0.576	Концентрация [мг/дм3] 5.4	Детектор FID1 A,
Компонент 1-пентанол	Время выхода, мин 12.363	Площадь 0.114	Высота 0.023	Концентрация [мг/дм3] 0.3	Детектор FID1 A,
Компонент этиллактат	Время выхода, мин 0.000	Площадь 0.000	Высота 0.000	Концентрация [мг/дм3] 0.0	Детектор FID1 A,
Компонент гексанол	Время выхода, мин 0.000	Площадь 0.000	Высота 0.000	Концентрация [мг/дм3] 0.0	Детектор FID1 A,
Компонент бензальдегид	Время выхода, мин 23.407	Площадь 0.356	Высота 0.199	Концентрация [мг/дм3] 0.7	Детектор FID1 A,
Компонент бензиловый спирт	Время выхода, мин 27.050	Площадь 0.427	Высота 0.211	Концентрация [мг/дм3] 0.7	Детектор FID1 A,
Компонент 2-фенилэтанол	Время выхода, мин 26.887	Площадь 0.161	Высота 0.041	Концентрация [мг/дм3] 0.4	Детектор FID1 A,

РАСЧЕТ ПО ГРУППАМ\*

Группа Альдегиды	Компонент ацетальдегид кротональдегид	Количество, [мг/дм3] 0.3 0.3	Общее количество, [мг/дм3] 0.7
Группа Сложные эфиры	Компонент метилацетат этиллактат этилбутират изобутилацетат этилацетат	Количество, [мг/дм3] 0.0 0.0 4.8 14.5 0.4	Общее количество, [мг/дм3] 19.7
Группа Метанол	Компонент метанол	Количество, [об.%] 0.0001	Общее количество, [об.%] 0.0001
Группа Высшие спирты	Компонент 2-пропанол гексанол 1-пентанол изоамилол 1-бутанол изобутанол 1-пропанол 2-бутанол	Количество, [мг/дм3] 89.5 0.0 0.3 5.4 0.0 0.9 0.0 0.0	Общее количество, [мг/дм3] 96.1
Группа Кетоны	Компонент ацетон 2-бутанон	Количество, [мг/дм3] 0.0 0.0	Общее количество, [мг/дм3] 0.0

Группа	Компонент	Количество, [мг/дм3]	Общее количество, [мг/дм3]
--------	-----------	----------------------	----------------------------

---

\*Результаты относятся только к объекту, прошедшему испытание