

ОТЧЕТ ХРОМАТОГРАММЫ



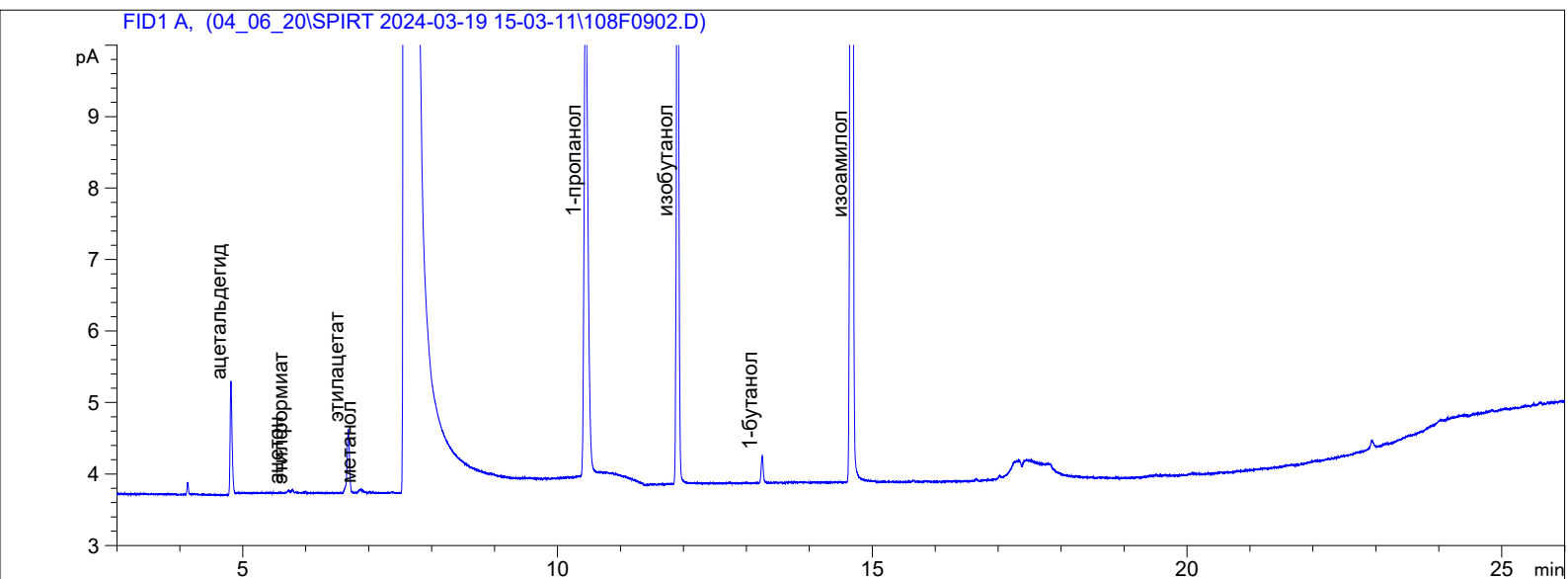
Agilent Technologies

Анализ выполнен на газовом хроматографе Agilent Technologies GC 6890N с пламенно-ионизационным детектором. Прибор оснащен капиллярной колонкой с нанесенной жидкой фазой - полиэтиленгликоль, модифицированный нитротерефталевой кислотой, длиной 50 м, внутренним диаметром 0.32 мм, толщиной нанесения жидкой фазы 0.50 мкм.



ПАСПОРТ ХРОМАТОГРАММЫ

Проба: 2403-42 35.18 об. %
 Дата и время: 20.03.2024 0:16:21
 Название метода: C:\CHEM32\1\METHODS\GSS_31684.M
 Метод расчета: ESTD
 Объем пробы: 0.2 мкл
 Колонка: HP-FFAP 19091F-115



РАСЧЕТ ПО КОМПОНЕНТАМ*

Компонент	Время выхода, мин	Площадь	Высота	Концентрация [мг/дм3]	Детектор
ацетальдегид	4.813	3.440	1.524	105.2	FID1 A,
ацетон	5.721	0.096	0.040	1.7	FID1 A,
этилформиат	5.787	0.088	0.043	2.5	FID1 A,
этилацетат	6.676	2.345	0.901	54.0	FID1 A,
метанол	6.878	0.170	0.046	0.0004	FID1 A,
2-пропанол	0.000	0.000	0.000	0.0	FID1 A,
изобутилацетат	0.000	0.000	0.000	0.0	FID1 A,
2-бутанол	0.000	0.000	0.000	0.0	FID1 A,

Компонент 1-пропанол	Время выхода, мин 10.448	Площадь 29.399	Высота 7.121	Концентрация [мг/дм3] 452.3	Детектор FID1 A,
Компонент кротональдегид	Время выхода, мин 0.000	Площадь 0.000	Высота 0.000	Концентрация [мг/дм3] 0.0	Детектор FID1 A,
Компонент изобутанол	Время выхода, мин 11.907	Площадь 25.751	Высота 10.217	Концентрация [мг/дм3] 330.0	Детектор FID1 A,
Компонент изоамилацетат	Время выхода, мин 0.000	Площадь 0.000	Высота 0.000	Концентрация [мг/дм3] 0.0	Детектор FID1 A,
Компонент 1-бутанол	Время выхода, мин 13.252	Площадь 0.845	Высота 0.382	Концентрация [мг/дм3] 4.9	Детектор FID1 A,
Компонент изоамилол	Время выхода, мин 14.673	Площадь 96.193	Высота 41.821	Концентрация [мг/дм3] 1235.8	Детектор FID1 A,
Компонент этиллактат	Время выхода, мин 0.000	Площадь 0.000	Высота 0.000	Концентрация [мг/дм3] 0.0	Детектор FID1 A,
Компонент этилоктаноат	Время выхода, мин 0.000	Площадь 0.000	Высота 0.000	Концентрация [мг/дм3] 0.0	Детектор FID1 A,
Компонент фурфурол	Время выхода, мин 0.000	Площадь 0.000	Высота 0.000	Концентрация [мг/дм3] 0.0	Детектор FID1 A,
Компонент этилдеcanoат	Время выхода, мин 0.000	Площадь 0.000	Высота 0.000	Концентрация [мг/дм3] 0.0	Детектор FID1 A,
Компонент этиллаурат	Время выхода, мин 0.000	Площадь 0.000	Высота 0.000	Концентрация [мг/дм3] 0.0	Детектор FID1 A,
Компонент 2-фенилэтанол	Время выхода, мин 0.000	Площадь 0.000	Высота 0.000	Концентрация [мг/дм3] 0.0	Детектор FID1 A,

РАСЧЕТ ПО ГРУППАМ*

Группа Альдегиды	Компонент ацетальдегид кротональдегид	Количество, [мг/дм3] 105.2 0.0	Общее количество, [мг/дм3] 105.2
Группа Кетоны	Компонент ацетон	Количество, [мг/дм3] 1.7	Общее количество, [мг/дм3] 1.7
Группа Сложные эфиры	Компонент этилформиат этиллаурат этилдеcanoат этилоктаноат этиллактат изоамилацетат изобутилацетат этилацетат	Количество, [мг/дм3] 2.5 0.0 0.0 0.0 0.0 0.0 0.0 54.0	Общее количество, [мг/дм3] 56.5
Группа Метанол	Компонент метанол	Количество, [об.%] 0.0004	Общее количество, [об.%] 0.0004
Группа Высшие спирты	Компонент 2-пропанол изоамилол 1-бутанол изобутанол 1-пропанол 2-бутанол	Количество, [мг/дм3] 0.0 1235.8 4.9 330.0 452.3 0.0	Общее количество, [мг/дм3] 2022.9

*Результаты относятся только к объекту, прошедшему испытание