

ОТЧЕТ ХРОМАТОГРАММЫ



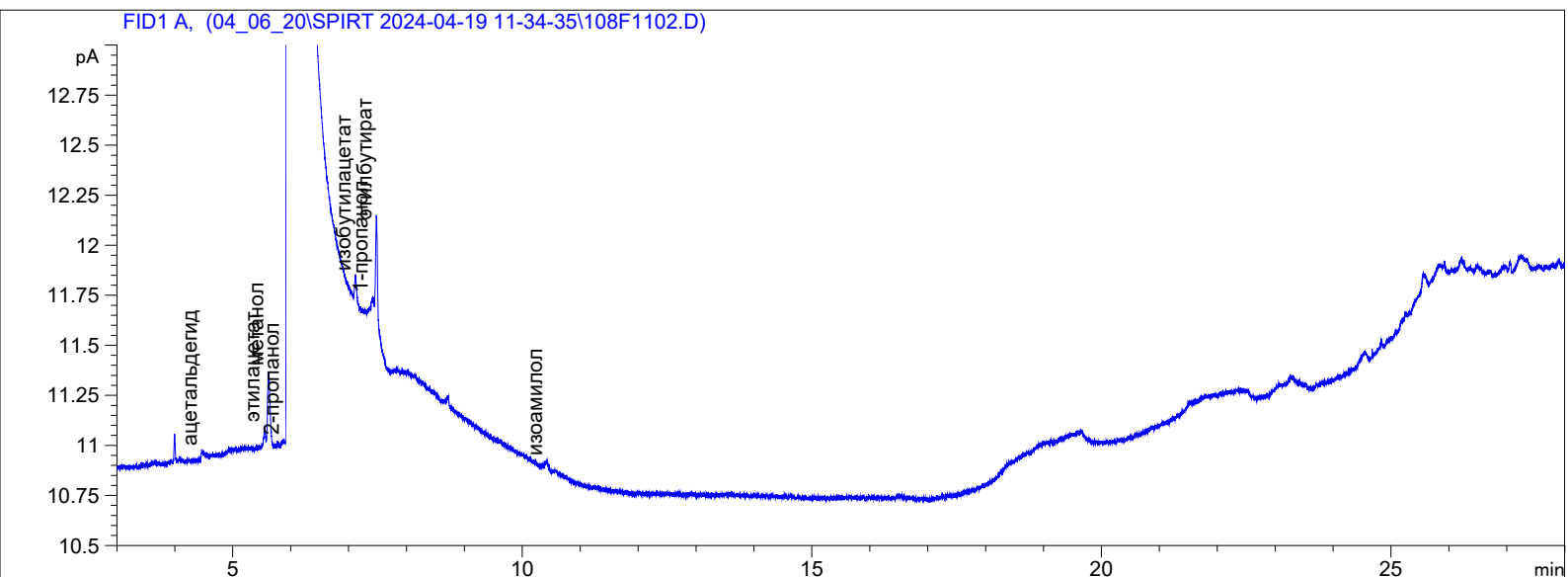
Agilent Technologies

Анализ выполнен на газовом хроматографе Agilent Technologies GC 6890N с пламенно-ионизационным детектором. Прибор оснащен капиллярной колонкой с нанесенной жидкой фазой - полиэтиленгликоль, модифицированный нитротерефталевой кислотой, длиной 50 м, внутренним диаметром 0.32 мм, толщиной нанесения жидкой фазы 0.50 мкм.



ПАСПОРТ ХРОМАТОГРАММЫ

Проба: 2404-49 94.79 об. %
 Дата и время: 19.04.2024 22:02:59
 Название метода: C:\CHEM32\1\METHODS\GSPS_32039.M
 Метод расчета: ESTD
 Объем пробы: 1.0 мкл
 Колонка: HP-FFAP 19091F-115



РАСЧЕТ ПО КОМПОНЕНТАМ*

Компонент	Время выхода, мин	Площадь	Высота	Концентрация [мг/дм ³]	Детектор
этиловый эфир	0.000	0.000	0.000	0.0	FID1 A,
ацетальдегид	4.466	0.123	0.048	0.8	FID1 A,
ацетон	0.000	0.000	0.000	0.0	FID1 A,
метилацетат	0.000	0.000	0.000	0.0	FID1 A,
этилацетат	5.549	0.201	0.094	1.0	FID1 A,
метанол	5.619	1.128	0.376	0.0002	FID1 A,
2-бутанон	0.000	0.000	0.000	0.0	FID1 A,
2-пропанол	5.880	0.111	0.034	0.6	FID1 A,

Компонент изобутилацетат	Время выхода, мин 7.121	Площадь 0.288	Высота 0.122	Концентрация [мг/дм3] 0.9	Детектор FID1 A,
Компонент 2-бутанол	Время выхода, мин 0.000	Площадь 0.000	Высота 0.000	Концентрация [мг/дм3] 0.0	Детектор FID1 A,
Компонент 1-пропанол	Время выхода, мин 7.417	Площадь 0.088	Высота 0.039	Концентрация [мг/дм3] 0.2	Детектор FID1 A,
Компонент этилбутират	Время выхода, мин 7.482	Площадь 1.015	Высота 0.495	Концентрация [мг/дм3] 2.7	Детектор FID1 A,
Компонент кротональдегид	Время выхода, мин 0.000	Площадь 0.000	Высота 0.000	Концентрация [мг/дм3] 0.0	Детектор FID1 A,
Компонент изобутанол	Время выхода, мин 0.000	Площадь 0.000	Высота 0.000	Концентрация [мг/дм3] 0.0	Детектор FID1 A,
Компонент 1-бутанол	Время выхода, мин 0.000	Площадь 0.000	Высота 0.000	Концентрация [мг/дм3] 0.0	Детектор FID1 A,
Компонент изоамилол	Время выхода, мин 10.427	Площадь 0.133	Высота 0.038	Концентрация [мг/дм3] 0.4	Детектор FID1 A,
Компонент 1-пентанол	Время выхода, мин 0.000	Площадь 0.000	Высота 0.000	Концентрация [мг/дм3] 0.0	Детектор FID1 A,
Компонент этиллактат	Время выхода, мин 0.000	Площадь 0.000	Высота 0.000	Концентрация [мг/дм3] 0.0	Детектор FID1 A,
Компонент гексанол	Время выхода, мин 0.000	Площадь 0.000	Высота 0.000	Концентрация [мг/дм3] 0.0	Детектор FID1 A,
Компонент бензальдегид	Время выхода, мин 0.000	Площадь 0.000	Высота 0.000	Концентрация [мг/дм3] 0.0	Детектор FID1 A,
Компонент бензиловый спирт	Время выхода, мин 0.000	Площадь 0.000	Высота 0.000	Концентрация [мг/дм3] 0.0	Детектор FID1 A,
Компонент 2-фенилэтанол	Время выхода, мин 0.000	Площадь 0.000	Высота 0.000	Концентрация [мг/дм3] 0.0	Детектор FID1 A,

РАСЧЕТ ПО ГРУППАМ*

Группа Альдегиды	Компонент ацетальдегид кротональдегид	Количество, [мг/дм3] 0.8 0.0	Общее количество, [мг/дм3] 0.8
Группа Сложные эфиры	Компонент метилацетат этиллактат этилбутират изобутилацетат этилацетат	Количество, [мг/дм3] 0.0 0.0 2.7 0.9 1.0	Общее количество, [мг/дм3] 4.5
Группа Метанол	Компонент метанол	Количество, [об.%] 0.0002	Общее количество, [об.%] 0.0002
Группа Высшие спирты	Компонент 2-пропанол гексанол 1-пентанол изоамилол 1-бутанол изобутанол 1-пропанол 2-бутанол	Количество, [мг/дм3] 0.6 0.0 0.0 0.4 0.0 0.0 0.2 0.0	Общее количество, [мг/дм3] 1.2
Группа Кетоны	Компонент ацетон 2-бутанон	Количество, [мг/дм3] 0.0 0.0	Общее количество, [мг/дм3] 0.0

Группа	Компонент	Количество, [мг/дм3]	Общее количество, [мг/дм3]
--------	-----------	----------------------	----------------------------

*Результаты относятся только к объекту, прошедшему испытание