



**Наименования проб:**

1. Образец 1 Ректификация браги крепость 96,5%об. Прозрачный, бесцветный. Запах резкий спиртовый, с сернистыми (лук, капуста) и карамельными тонами.
2. Образец 2 Ректификация спирта-сырца крепость 96,6%об. Прозрачный, бесцветный. Запах довольно резкий спиртовый, с заметным сернистым тоном (подгнившего лука).
3. Образец 3 Финишная ректификация крепость 96,6%об. Прозрачный, бесцветный. Запах резковатый спиртовый, с небольшим сернистым (овощным) тоном. Вкус довольно мягкий, кисловатый, с сернистым привкусом в послевкусии.

Дата поступления проб: 08.05.2024

Хроматограммы пересчитаны на безводный спирт по указанной крепости, содержание компонентов приводится в мг/литр б.с., кроме метанола (%об. б.с.).

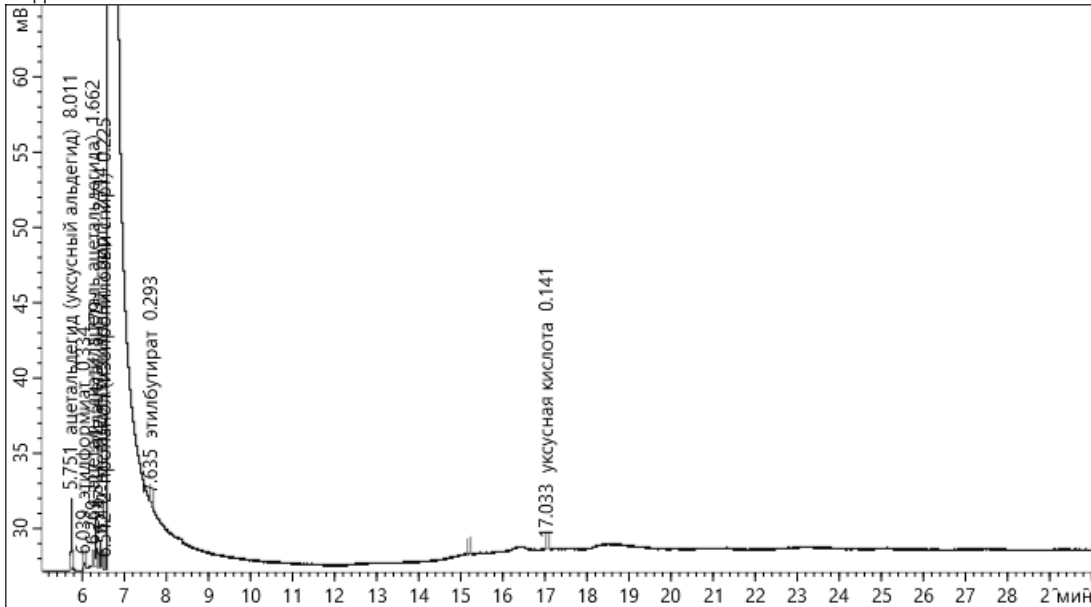
## Отчёт ГХ анализа

Параметр	Значение
Дата и время анализа	2024-05-08 16:39:53
Название пробы	Образец 1 Ректификация браги крепость 96,5%об.
Номер хроматограммы	933
Объём пробы	0.965
Разведение пробы	1
ID оборудования	Хроматэк-Кристалл 5000 (исполнение 1) Колонка HP INNOWax 60m*0.32mm*0.5µm
Метод	C:\Analytic 3\Projects\2024-03-09\methods\2024-04-18_Град.mthx

## Компоненты

Группа	Концентрация группы	Время, мин	Компонент	Концентрация	Ед. конц.
	0	15.199		0	
альдегиды	23.19	5.751	ацетальдегид (уксусный альдегид)	20.36	мг/дм <sup>3</sup>
сложные эфиры	13.68	6.039	этилформиат	1.003	мг/дм <sup>3</sup>
альдегиды	23.19	6.269	ацеталь (диэтилацеталь ацетальдегида)	2.831	мг/дм <sup>3</sup>
сложные эфиры	13.68	6.327	этилацетат	12.12	мг/дм <sup>3</sup>
метанол	0.0008323	6.447	метанол (метиловый спирт)	0.0008323	об. %
сивушные масла	0.3675	6.542	2-пропанол (изопропиловый спирт)	0.3675	мг/дм <sup>3</sup>
сложные эфиры	13.68	7.635	этилбутират	0.5594	мг/дм <sup>3</sup>
кислоты	0.8940	17.033	уксусная кислота	0.8940	мг/дм <sup>3</sup>
	38.13		Сумма		

ПВД-1



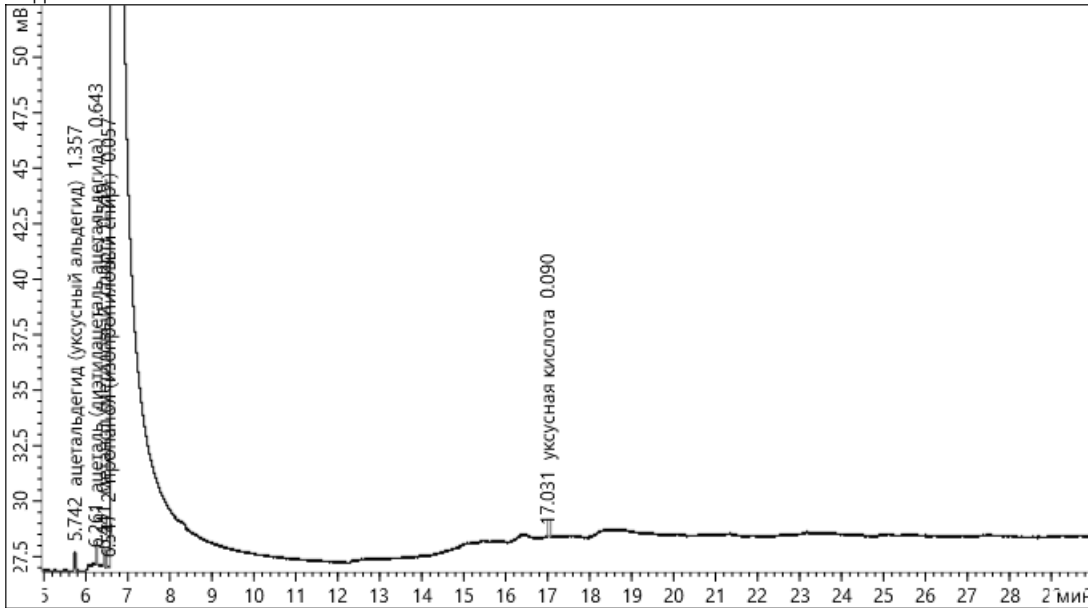
# Отчёт ГХ анализа

Параметр	Значение
Дата и время анализа	2024-05-08 15:58:53
Название пробы	Образец 2 Ректификация спирта-сырца крепость 96,6%об.
Номер хроматограммы	932
Объём пробы	0.966
Разведение пробы	1
ID оборудования	Хроматэк-Кристалл 5000 (исполнение 1) Колонка HP INNOWax 60m*0.32mm*0.5µm
Метод	C:\Analytic 3\Projects\2024-03-09\methods\2024-04-18_Град.mthx

## Компоненты

Группа	Концентрация группы	Время, мин	Компонент	Концентрация	Ед. конц.
альдегиды	4.540	5.742	ацетальдегид (уксусный альдегид)	3.445	мг/дм <sup>3</sup>
альдегиды	4.540	6.261	ацеталь (диэтилацеталь ацетальдегида)	1.095	мг/дм <sup>3</sup>
метанол	0.0001591	6.441	метанол (метилловый спирт)	0.0001591	об.%
сивушные масла	0.09306	6.547	2-пропанол (изопропиловый спирт)	0.09306	мг/дм <sup>3</sup>
кислоты	0.5714	17.031	уксусная кислота	0.5714	мг/дм <sup>3</sup>
	5.204		Сумма		

ПВД-1



## Отчёт ГХ анализа

Параметр	Значение
Дата и время анализа	2024-05-08 15:18:35
Название пробы	Образец 3 Финиш ная ректификация крепость 96,6%об.
Номер хроматограммы	931
Объём пробы	0.966
Разведение пробы	1
ID оборудования	Хроматэк-Кристалл 5000 (исполнение 1) Колонка HP INNOWax 60m*0.32mm*0.5µm
Метод	C:\Analytic 3\Projects\2024-03-09\methods\2024-04-18_Град.mthx

## Компоненты

Группа	Концентрация группы	Время, мин	Компонент	Концентрация	Ед. конц.
альдегиды	1.139	5.745	ацетальдегид (уксусный альдегид)	1.139	мг/дм3
метанол	0.00003517	6.447	метанол (метиловый спирт)	0.00003517	об.%
	1.139		Сумма		

