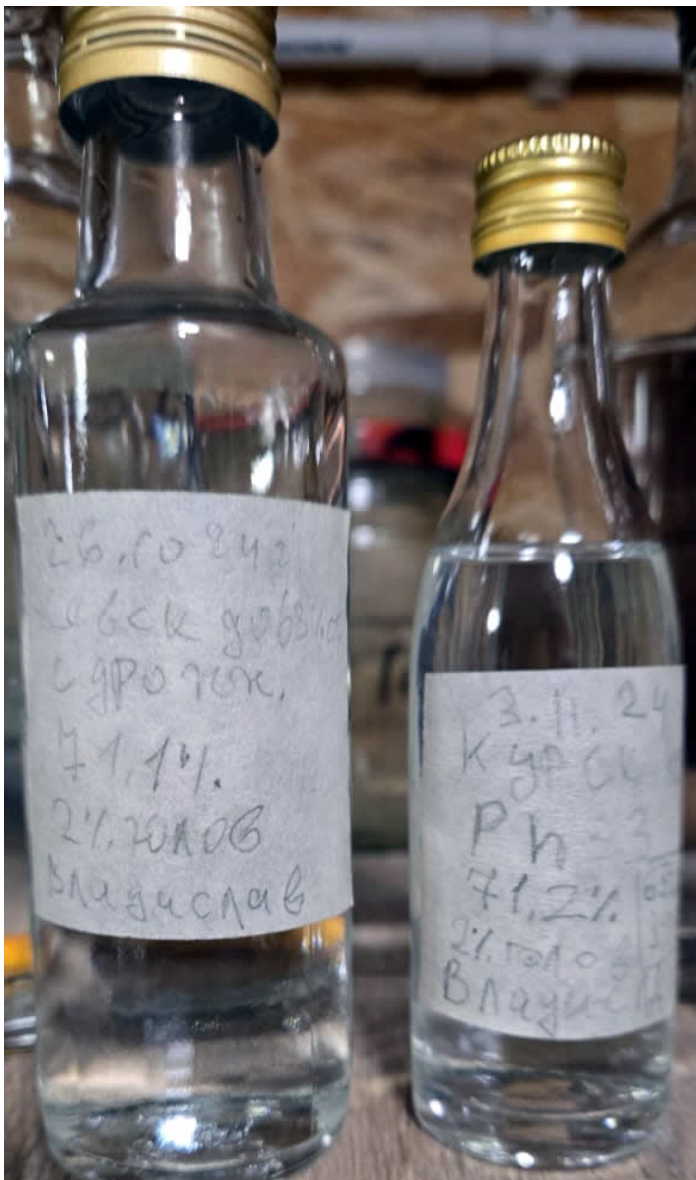




Наименования проб:

1. Образец Солод тело 26.10.24 крепость 71,1%об. Прозрачный, бесцветный. Запах довольно резкий сырого дистиллята, с преобладанием копчёного, а скорее подгорелого тона (подгорелого молока). Вкус довольно мягкий, полный, сладкий, с кислинкой и длительным фенольным послевкусием.
2. Образец Солод тело 3.11.24 крепость 71,2%об. Прозрачный, бесцветный. Запах довольно резкий сырого дистиллята, с преобладанием умеренного копчёного тона, на втором плане сивушные тона (маслянистого растворителя). Вкус довольно жгучий, полный, раздражающе кислящий, с длительным фенольным, тяжеловатым послевкусием.



Дата поступления проб: 12.11.2024

Хроматограммы пересчитаны на безводный спирт по указанной крепости, содержание компонентов приводится в мг/литр б.с., кроме метанола (%об. б.с.).

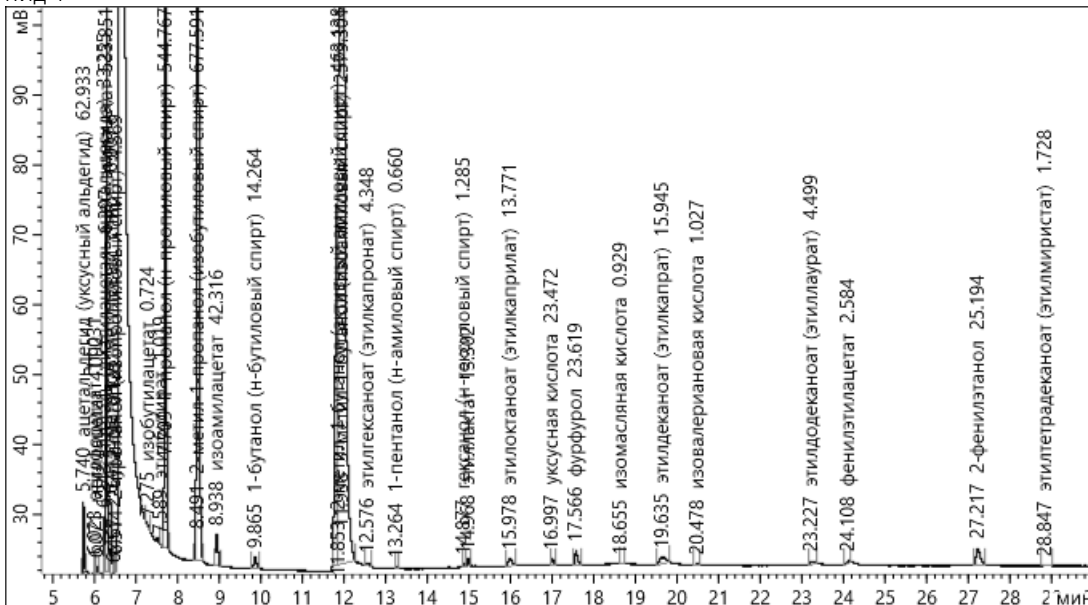
Отчёт ГХ анализа

Параметр	Значение
Дата и время анализа	2024-11-12 21:37:18
Название пробы	Образец Солод тело 26.10.24 крепость 71,1%об.
Номер хроматограммы	3736
Объём пробы	0.7110
Разведение пробы	1
ID оборудования	Хроматэк-Кристалл 5000 (исполнение 1) Колонка HP INNOWax 60m*0.32mm*0.5µm
Метод	C:\Analytic 3\Projects\2024-03-09\methods\2024-05-23_Град.mthx

Компоненты

Группа	Концентрация группы	Время, мин	Компонент	Концентрация	Ед. конц.
альдегиды	96.19	5.740	ацетальдегид (уксусный альдегид)	62.93	мг/дм3
сложные эфиры	608.9	6.023	этилформиат	11.03	мг/дм3
сложные эфиры	608.9	6.071	метилацетат	4.092	мг/дм3
альдегиды	96.19	6.243	ацеталь (диэтилацеталь ацетальдегида)	33.25	мг/дм3
сложные эфиры	608.9	6.297	этилацетат	533.9	мг/дм3
метанол	0.006875	6.415	метанол (метиловый спирт)	0.006875	об. %
кетоны	0.1228	6.467	2-бутанон	0.1228	мг/дм3
сивуш ные масла	4286	6.514	2-пропанол (изопропиловый спирт)	4.569	мг/дм3
сложные эфиры	608.9	7.275	изобутилацетат	0.7237	мг/дм3
сложные эфиры	608.9	7.589	этилбутират	1.019	мг/дм3
сивуш ные масла	4286	7.709	1-пропанол (н-пропиловый спирт)	544.8	мг/дм3
сивуш ные масла	4286	8.491	2-метил-1-пропанол (изобутиловый спирт)	677.6	мг/дм3
сложные эфиры	608.9	8.938	изоамилацетат	42.32	мг/дм3
сивуш ные масла	4286	9.865	1-бутанол (н-бутиловый спирт)	14.26	мг/дм3
сивуш ные масла	4286	11.853	2-метил-1-бутанол (активный амиловый спирт)	463.1	мг/дм3
сивуш ные масла	4286	11.938	3-метил-1-бутанол (изоамиловый спирт)	2579	мг/дм3
энантовые эфиры	40.29	12.576	этилгексаноат (этилкапронат)	4.348	мг/дм3
сивуш ные масла	4286	13.264	1-пентанол (н-амиловый спирт)	0.6597	мг/дм3
сивуш ные масла	4286	14.877	гексанол (н-гексильовый спирт)	1.285	мг/дм3
сложные эфиры	608.9	14.968	этиллактат	13.30	мг/дм3
энантовые эфиры	40.29	15.978	этилоктаноат (этилкаприлат)	13.77	мг/дм3
кислоты	25.43	16.997	уксусная кислота	23.47	мг/дм3
аром. альдегиды	23.62	17.566	фурфурол	23.62	мг/дм3
кислоты	25.43	18.655	изомасляная кислота	0.9294	мг/дм3
энантовые эфиры	40.29	19.635	этилдеcanoат (этилкапрат)	15.95	мг/дм3
кислоты	25.43	20.478	изовалериановая кислота	1.027	мг/дм3
энантовые эфиры	40.29	23.227	этилдодеcanoат (этиллаурат)	4.499	мг/дм3
сложные эфиры	608.9	24.108	фенилэтилацетат	2.584	мг/дм3
аром. спирты	25.19	27.217	2-фенилэтанол	25.19	мг/дм3
энантовые эфиры	40.29	28.847	этилтетрадеcanoат (этилмирилат)	1.728	мг/дм3
	5105		Сумма		

ПВД-1



Отчёт ГХ анализа

Параметр	Значение
Дата и время анализа	2024-11-12 22:39:56
Название пробы	Образец Солод тело 3.11.24 крепость 71,2%об.
Номер хроматограммы	3738
Объём пробы	0.7120
Разведение пробы	1
ID оборудования	Хроматэк-Кристалл 5000 (исполнение 1) Колонка HP INNOWax 60m*0.32mm*0.5µm
Метод	C:\Analytic 3\Projects\2024-03-09\methods\2024-05-23_Град.mthx

Компоненты

Группа	Концентрация группы	Время, мин	Компонент	Концентрация	Ед. конц.
альдегиды	99.08	5.734	ацетальдегид (уксусный альдегид)	72.24	мг/дм ³
сложные эфиры	437.5	6.031	этилформиат	14.57	мг/дм ³
сложные эфиры	437.5	6.065	метилацетат	5.572	мг/дм ³
альдегиды	99.08	6.238	ацеталь (диэтилацеталь ацетальдегида)	26.84	мг/дм ³
сложные эфиры	437.5	6.291	этилацетат	404.6	мг/дм ³
метанол	0.006777	6.409	метанол (метиловый спирт)	0.006777	об. %
кетоны	0.04132	6.453	2-бутанон	0.04132	мг/дм ³
сивуш ные масла	6358	6.507	2-пропанол (изопропиловый спирт)	4.208	мг/дм ³
сивуш ные масла	6358	7.455	2-бутанол (втор-бутиловый спирт)	0.1729	мг/дм ³
сложные эфиры	437.5	7.576	этилбутират	0.4131	мг/дм ³
сивуш ные масла	6358	7.701	1-пропанол (н-пропиловый спирт)	623.3	мг/дм ³
сивуш ные масла	6358	8.481	2-метил-1-пропанол (изобутиловый спирт)	1658	мг/дм ³
сложные эфиры	437.5	8.931	изоамилацетат	6.738	мг/дм ³
сивуш ные масла	6358	9.854	1-бутанол (н-бутиловый спирт)	16.22	мг/дм ³
сивуш ные масла	6358	11.841	2-метил-1-бутанол (активный амиловый спирт)	826.4	мг/дм ³
сивуш ные масла	6358	11.925	3-метил-1-бутанол (изоамиловый спирт)	3227	мг/дм ³
энантовые эфиры	10.28	12.573	этилгексаноат (этилкапронат)	1.867	мг/дм ³
сивуш ные масла	6358	13.241	1-пентанол (н-амиловый спирт)	0.8141	мг/дм ³
сивуш ные масла	6358	14.858	гексанол (н-гексильовый спирт)	2.174	мг/дм ³
сложные эфиры	437.5	14.949	этиллактат	4.984	мг/дм ³
энантовые эфиры	10.28	15.965	этилоктаноат (этилкаприлат)	5.883	мг/дм ³
кислоты	17.39	16.975	уксусная кислота	16.75	мг/дм ³
аром. альдегиды	17.01	17.548	фурфурол	17.01	мг/дм ³
кислоты	17.39	18.617	изомасляная кислота	0.3430	мг/дм ³
энантовые эфиры	10.28	19.601	этилдеканоат (этилкапрат)	0.8473	мг/дм ³
кислоты	17.39	20.442	изовалериановая кислота	0.3038	мг/дм ³
энантовые эфиры	10.28	23.220	этилдодеканоат (этиллаурат)	1.088	мг/дм ³
сложные эфиры	437.5	24.064	фенилэтилацетат	0.6003	мг/дм ³
аром. спирты	33.63	27.184	2-фенилэтанол	33.63	мг/дм ³
энантовые эфиры	10.28	28.871	этилтетрадеканоат (этилмирилат)	0.5973	мг/дм ³
	6973		Сумма		

ПВД-1

