



Наименования проб:

1. Образец 1 СС рН 3,5 крепость 18%об. Прозрачный, бесцветный. Запах бражной, зерновой, яркий растительный.
2. Образец 2 СС норм крепость 20%об. Прозрачный, бесцветный. Запах бражной, зерновой, растительный.
3. Образец 3 Дистиллят крепость 72%об. Прозрачный, бесцветный. Запах резковатый сырого дистиллята, с фруктово-лимонадными и солодовыми тонами, с оттенком варёных овощей. Вкус довольно мягкий, полный, сладкий, с ягодным привкусом, с небольшой едкой кислинкой в послевкусии.

Дата поступления проб: 26.11.2024

Хроматограммы пересчитаны на безводный спирт по указанной крепости, содержание компонентов приводится в мг/литр б.с., кроме метанола (%об. б.с.).

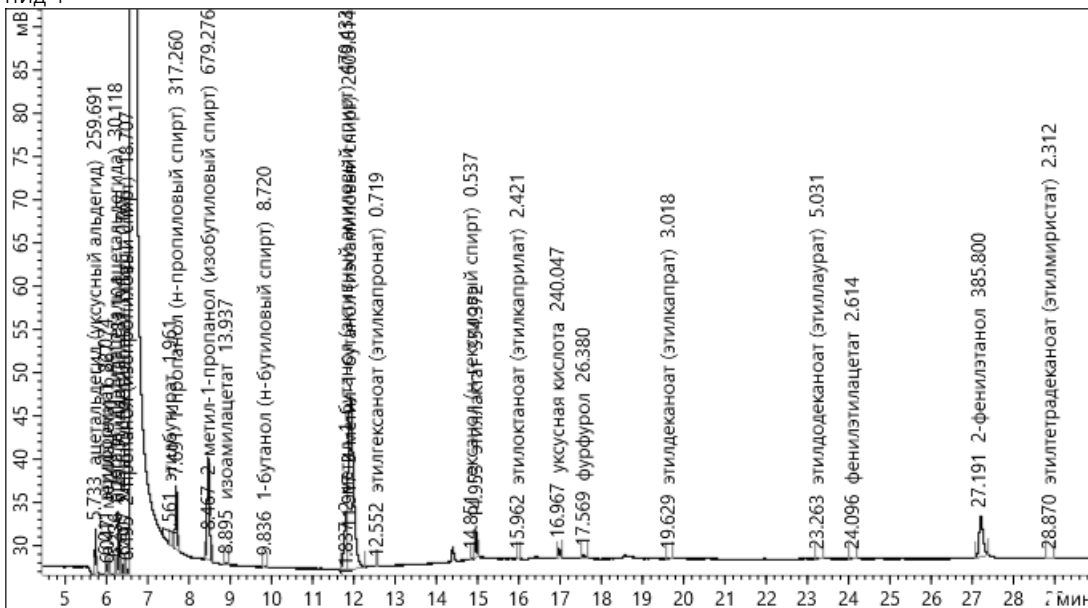
Отчёт ГХ анализа

Параметр	Значение
Дата и время анализа	2024-11-27 22:30:52
Название пробы	Образец 1 СС рН 3,5 крепость 18%об.
Номер хроматограммы	4043
Объём пробы	0.1800
Разведение пробы	2
ID оборудования	Хроматэк-Кристалл 5000 (исполнение 1) Колонка HP INNOWax 60m*0.32mm*0.5µm
Метод	C:\Analytic 3\Projects\2024-03-09\methods\2024-05-23_Град.mthx

Компоненты

Группа	Концентрация группы	Время, мин	Компонент	Концентрация	Ед. конц.
альдегиды	289.8	5.733	ацетальдегид (уксусный альдегид)	259.7	мг/дм3
сложные эфиры	742.3	6.011	этилформиат	82.07	мг/дм3
сложные эфиры	742.3	6.047	метилацетат	6.267	мг/дм3
альдегиды	289.8	6.236	ацеталь (диэтилацеталь ацетальдегида)	30.12	мг/дм3
сложные эфиры	742.3	6.290	этилацетат	281.1	мг/дм3
метанол	0.005678	6.407	метанол (метиловый спирт)	0.005678	об. %
сивушные масла	4114	6.495	2-пропанол (изопропиловый спирт)	18.71	мг/дм3
сложные эфиры	742.3	7.561	этилбутират	1.961	мг/дм3
сивушные масла	4114	7.691	1-пропанол (н-пропиловый спирт)	317.3	мг/дм3
сивушные масла	4114	8.467	2-метил-1-пропанол (изобутиловый спирт)	679.3	мг/дм3
сложные эфиры	742.3	8.895	изоамилацетат	13.94	мг/дм3
сивушные масла	4114	9.836	1-бутанол (н-бутиловый спирт)	8.720	мг/дм3
сивушные масла	4114	11.837	2-метил-1-бутанол (активный амиловый спирт)	479.4	мг/дм3
сивушные масла	4114	11.917	3-метил-1-бутанол (изоамиловый спирт)	2610	мг/дм3
энантовые эфиры	13.50	12.552	этилгексаноат (этилкапронат)	0.7190	мг/дм3
сивушные масла	4114	14.851	гексанол (н-гексилловый спирт)	0.5373	мг/дм3
сложные эфиры	742.3	14.953	этиллактат	354.4	мг/дм3
энантовые эфиры	13.50	15.962	этилоктаноат (этилкаприлат)	2.421	мг/дм3
кислоты	240.0	16.967	уксусная кислота	240.0	мг/дм3
аром. альдегиды	26.38	17.569	фурфурол	26.38	мг/дм3
энантовые эфиры	13.50	19.629	этилдеcanoат (этилкапрат)	3.018	мг/дм3
энантовые эфиры	13.50	23.263	этилдодеканоат (этиллаурат)	5.031	мг/дм3
сложные эфиры	742.3	24.096	фенилэтилацетат	2.614	мг/дм3
аром. спирты	385.8	27.191	2-фенилэтанол	385.8	мг/дм3
энантовые эфиры	13.50	28.870	этилтетрадеканоат (этилмиристат)	2.312	мг/дм3
	5812		Сумма		

ПВД-1



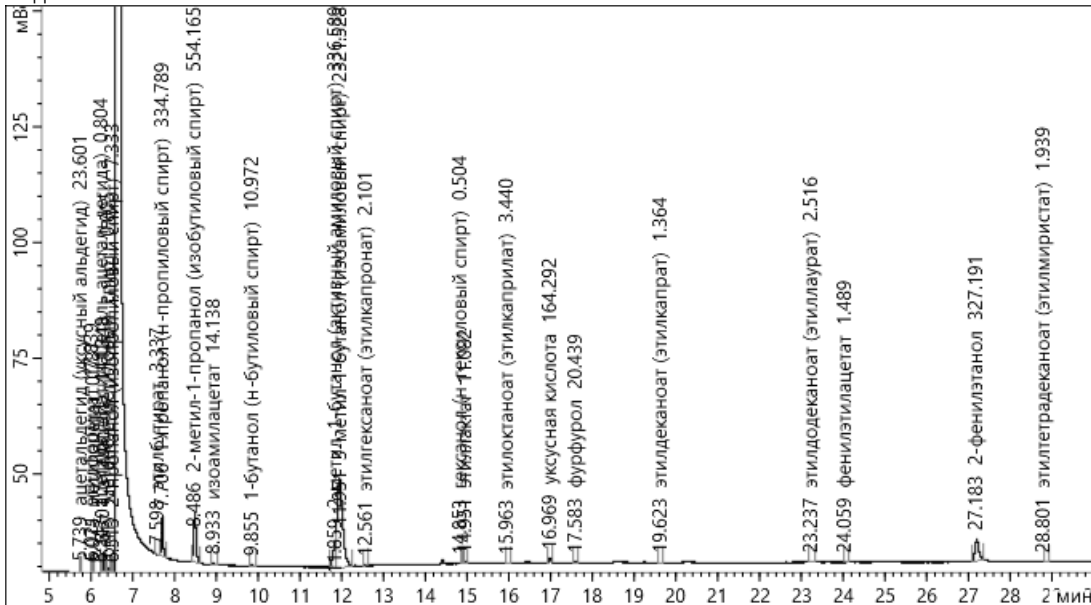
Отчёт ГХ анализа

Параметр	Значение
Дата и время анализа	2024-11-27 23:34:57
Название пробы	Образец 2 СС норм крепость 20%об. exhire
Номер хроматограммы	4045
Объём пробы	0.2000
Разведение пробы	2
ID оборудования	Хроматэк-Кристалл 5000 (исполнение 1) Колонка HP INNOWax 60m*0.32mm*0.5µm
Метод	C:\Analytic 3\Projects\2024-03-09\methods\2024-05-23_Град.mthx

Компоненты

Группа	Концентрация группы	Время, мин	Компонент	Концентрация	Ед. конц.
альдегиды	24.40	5.739	ацетальдегид (уксусный альдегид)	23.60	мг/дм3
сложные эфиры	190.0	6.021	этилформиат	17.84	мг/дм3
сложные эфиры	190.0	6.075	метилацетат	0.7868	мг/дм3
альдегиды	24.40	6.247	ацеталь (диэтилацеталь ацетальдегида)	0.8035	мг/дм3
сложные эфиры	190.0	6.301	этилацетат	141.3	мг/дм3
метанол	0.004536	6.417	метанол (метиловый спирт)	0.004536	об. %
сивуш ные масла	3566	6.513	2-пропанол (изопропиловый спирт)	7.333	мг/дм3
сложные эфиры	190.0	7.598	этилбутират	3.337	мг/дм3
сивуш ные масла	3566	7.706	1-пропанол (н-пропиловый спирт)	334.8	мг/дм3
сивуш ные масла	3566	8.486	2-метил-1-пропанол (изобутиловый спирт)	554.2	мг/дм3
сложные эфиры	190.0	8.933	изоамилацетат	14.14	мг/дм3
сивуш ные масла	3566	9.855	1-бутанол (н-бутиловый спирт)	10.97	мг/дм3
сивуш ные масла	3566	11.859	2-метил-1-бутанол (активный амиловый спирт)	336.6	мг/дм3
сивуш ные масла	3566	11.951	3-метил-1-бутанол (изоамиловый спирт)	232.2	мг/дм3
энантовые эфиры	11.36	12.561	этилгексаноат (этилкапронат)	2.101	мг/дм3
сивуш ные масла	3566	14.853	гексанол (н-гексилловый спирт)	0.5039	мг/дм3
сложные эфиры	190.0	14.951	этиллактат	11.08	мг/дм3
энантовые эфиры	11.36	15.963	этилоктаноат (этилкаприлат)	3.440	мг/дм3
кислоты	164.3	16.969	уксусная кислота	164.3	мг/дм3
аром. альдегиды	20.44	17.583	фурфурол	20.44	мг/дм3
энантовые эфиры	11.36	19.623	этилдеcanoат (этилкапрат)	1.364	мг/дм3
энантовые эфиры	11.36	23.237	этилдodecanoат (этиллаурат)	2.516	мг/дм3
сложные эфиры	190.0	24.059	фенилэтилацетат	1.489	мг/дм3
аром. спирты	327.2	27.183	2-фенилэтанол	327.2	мг/дм3
энантовые эфиры	11.36	28.801	этилтетрадеcanoат (этилмиристат)	1.939	мг/дм3
		4304	Сумма		

ПВД-1



Отчёт ГХ анализа

Параметр	Значение
Дата и время анализа	2024-11-27 02:21:03
Название пробы	Образец 3 Дистиллят крепость 72%об.
Номер хроматограммы	4023
Объём пробы	0.7200
Разведение пробы	1
ID оборудования	Хроматэк-Кристалл 5000 (исполнение 1) Колонка HP INNOWax 60m*0.32mm*0.5µm
Метод	C:\Analytic 3\Projects\2024-03-09\methods\2024-05-23_Град.mthx

Компоненты

Группа	Концентрация группы	Время, мин	Компонент	Концентрация	Ед. конц.
альдегиды	128.3	5.739	ацетальдегид (уксусный альдегид)	99.55	мг/дм3
сложные эфиры	372.2	6.016	этилформиат	40.20	мг/дм3
сложные эфиры	372.2	6.078	метилацетат	4.550	мг/дм3
альдегиды	128.3	6.239	ацеталь (диэтилацеталь ацетальдегида)	28.70	мг/дм3
сложные эфиры	372.2	6.292	этилацетат	281.8	мг/дм3
метанол	0.004598	6.408	метанол (метиловый спирт)	0.004598	об. %
сивуш ные масла	3410	6.493	2-пропанол (изопропиловый спирт)	10.64	мг/дм3
сложные эфиры	372.2	7.291	изобутилацетат	0.2242	мг/дм3
сложные эфиры	372.2	7.572	этилбутират	0.9080	мг/дм3
сивуш ные масла	3410	7.691	1-пропанол (н-пропиловый спирт)	415.3	мг/дм3
сивуш ные масла	3410	8.465	2-метил-1-пропанол (изобутиловый спирт)	548.3	мг/дм3
сложные эфиры	372.2	8.926	изоамилацетат	23.24	мг/дм3
сивуш ные масла	3410	9.831	1-бутанол (н-бутиловый спирт)	12.17	мг/дм3
сивуш ные масла	3410	11.815	2-метил-1-бутанол (активный амиловый спирт)	346.3	мг/дм3
сивуш ные масла	3410	11.898	3-метил-1-бутанол (изоамиловый спирт)	2075	мг/дм3
энантовые эфиры	62.13	12.559	этилгексаноат (этилкапронат)	4.943	мг/дм3
сивуш ные масла	3410	13.243	1-пентанол (н-амиловый спирт)	0.5305	мг/дм3
сивуш ные масла	3410	14.862	гексанол (н-гексиловый спирт)	1.331	мг/дм3
сложные эфиры	372.2	14.954	этиллактат	19.75	мг/дм3
энантовые эфиры	62.13	15.963	этилоктаноат (этилкаприлат)	25.58	мг/дм3
кислоты	26.51	16.973	уксусная кислота	24.62	мг/дм3
аром. альдегиды	33.05	17.551	фурфурол	33.05	мг/дм3
энантовые эфиры	62.13	19.621	этилдеcanoат (этилкапрат)	12.14	мг/дм3
кислоты	26.51	19.761	масляная кислота	1.116	мг/дм3
кислоты	26.51	20.463	изовалериановая кислота	0.7785	мг/дм3
энантовые эфиры	62.13	23.228	этилдодеканоат (этиллаурат)	14.73	мг/дм3
сложные эфиры	372.2	24.093	фенилэтилацетат	1.515	мг/дм3
аром. спирты	15.58	27.210	2-фенилэтанол	15.58	мг/дм3
энантовые эфиры	62.13	28.833	этилтетрадеcanoат (этилмирилат)	4.729	мг/дм3
	4047		Сумма		

ПИД-1

