

ОТЧЕТ ХРОМАТОГРАММЫ



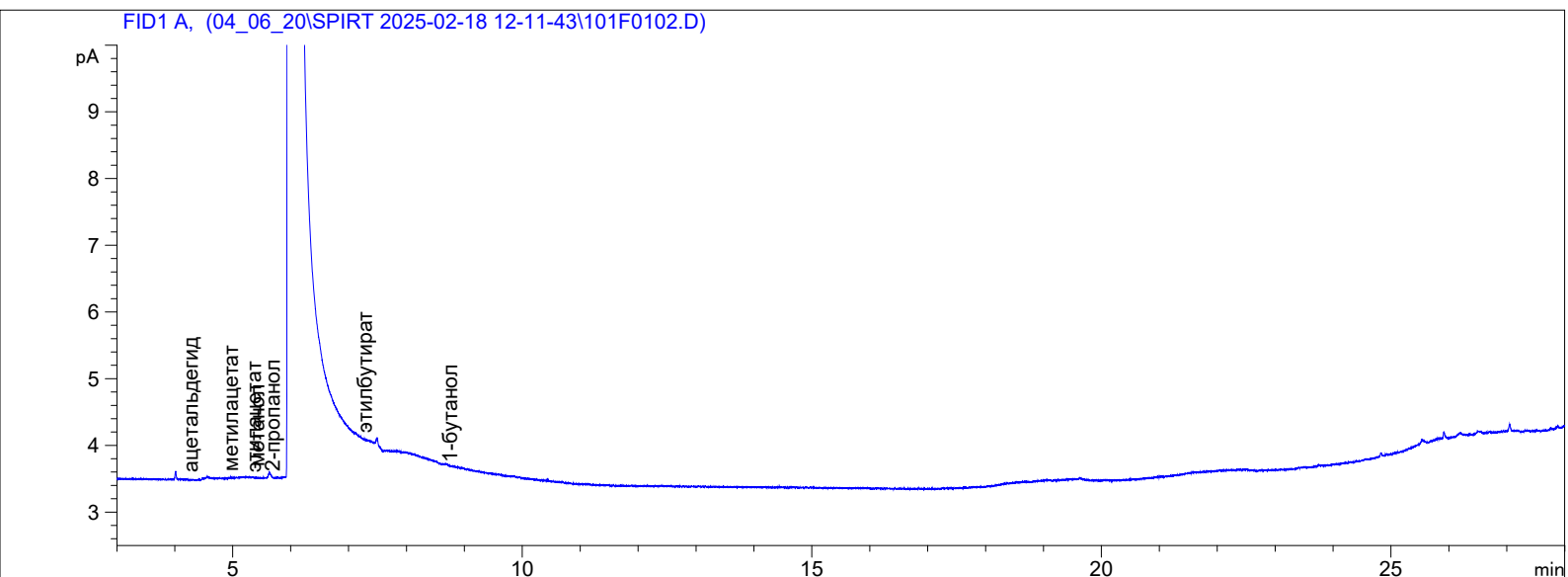
Agilent Technologies

Анализ выполнен на газовом хроматографе Agilent Technologies GC 6890N с пламенно-ионизационным детектором. Прибор оснащен капиллярной колонкой с нанесенной жидкой фазой - полиэтиленгликоль, модифицированный нитротерефталевой кислотой, длиной 50 м, внутренним диаметром 0.32 мм, толщиной нанесения жидкой фазы 0.50 мкм.



ПАСПОРТ ХРОМАТОГРАММЫ

Проба: 2502-38 96.6 об. %
 Дата и время: 18.02.2025 12:48:24
 Название метода: C:\CHEM32\1\METHODS\GSPS_32039.M
 Метод расчета: ESTD
 Объем пробы: 1.0 мкл
 Колонка: HP-FFAP 19091F-115



РАСЧЕТ ПО КОМПОНЕНТАМ*

Компонент	Время выхода, мин	Площадь	Высота	Концентрация [мг/дм ³]	Детектор
этиловый эфир	0.000	0.000	0.000	0.0	FID1 A,
ацетальдегид	4.485	0.057	0.028	0.4	FID1 A,
ацетон	0.000	0.000	0.000	0.0	FID1 A,
метилацетат	5.179	0.052	0.016	0.3	FID1 A,
этилацетат	5.576	0.024	0.011	0.2	FID1 A,
метанол	5.633	0.263	0.086	0.0001	FID1 A,
2-бутанол	0.000	0.000	0.000	0.0	FID1 A,
2-пропанол	5.899	0.020	0.012	0.2	FID1 A,

Компонент изобутилацетат	Время выхода, мин 0.000	Площадь 0.000	Высота 0.000	Концентрация [мг/дм3] 0.0	Детектор FID1 A,
Компонент 2-бутанол	Время выхода, мин 0.000	Площадь 0.000	Высота 0.000	Концентрация [мг/дм3] 0.0	Детектор FID1 A,
Компонент 1-пропанол	Время выхода, мин 0.000	Площадь 0.000	Высота 0.000	Концентрация [мг/дм3] 0.0	Детектор FID1 A,
Компонент этилбутират	Время выхода, мин 7.491	Площадь 0.214	Высота 0.100	Концентрация [мг/дм3] 0.6	Детектор FID1 A,
Компонент кротональдегид	Время выхода, мин 0.000	Площадь 0.000	Высота 0.000	Концентрация [мг/дм3] 0.0	Детектор FID1 A,
Компонент изобутанол	Время выхода, мин 0.000	Площадь 0.000	Высота 0.000	Концентрация [мг/дм3] 0.0	Детектор FID1 A,
Компонент 1-бутанол	Время выхода, мин 8.965	Площадь 0.030	Высота 0.015	Концентрация [мг/дм3] 0.1	Детектор FID1 A,
Компонент изоамилол	Время выхода, мин 0.000	Площадь 0.000	Высота 0.000	Концентрация [мг/дм3] 0.0	Детектор FID1 A,
Компонент 1-пентанол	Время выхода, мин 0.000	Площадь 0.000	Высота 0.000	Концентрация [мг/дм3] 0.0	Детектор FID1 A,
Компонент этиллактат	Время выхода, мин 0.000	Площадь 0.000	Высота 0.000	Концентрация [мг/дм3] 0.0	Детектор FID1 A,
Компонент гексанол	Время выхода, мин 0.000	Площадь 0.000	Высота 0.000	Концентрация [мг/дм3] 0.0	Детектор FID1 A,
Компонент бензальдегид	Время выхода, мин 0.000	Площадь 0.000	Высота 0.000	Концентрация [мг/дм3] 0.0	Детектор FID1 A,
Компонент бензиловый спирт	Время выхода, мин 0.000	Площадь 0.000	Высота 0.000	Концентрация [мг/дм3] 0.0	Детектор FID1 A,
Компонент 2-фенилэтанол	Время выхода, мин 0.000	Площадь 0.000	Высота 0.000	Концентрация [мг/дм3] 0.0	Детектор FID1 A,

РАСЧЕТ ПО ГРУППАМ*

Группа Альдегиды	Компонент ацетальдегид кротональдегид	Количество, [мг/дм3] 0.4 0.0	Общее количество, [мг/дм3] 0.4
Группа Сложные эфиры	Компонент метилацетат этиллактат этилбутират изобутилацетат этилацетат	Количество, [мг/дм3] 0.3 0.0 0.6 0.0 0.2	Общее количество, [мг/дм3] 1.1
Группа Метанол	Компонент метанол	Количество, [об.%] 0.0001	Общее количество, [об.%] 0.0001
Группа Высшие спирты	Компонент 2-пропанол гексанол 1-пентанол изоамилол 1-бутанол изобутанол 1-пропанол 2-бутанол	Количество, [мг/дм3] 0.2 0.0 0.0 0.0 0.1 0.0 0.0 0.0	Общее количество, [мг/дм3] 0.3
Группа Кетоны	Компонент ацетон 2-бутанон	Количество, [мг/дм3] 0.0 0.0	Общее количество, [мг/дм3] 0.0

Группа	Компонент	Количество, [мг/дм3]	Общее количество, [мг/дм3]
--------	-----------	----------------------	----------------------------

*Результаты относятся только к объекту, прошедшему испытание