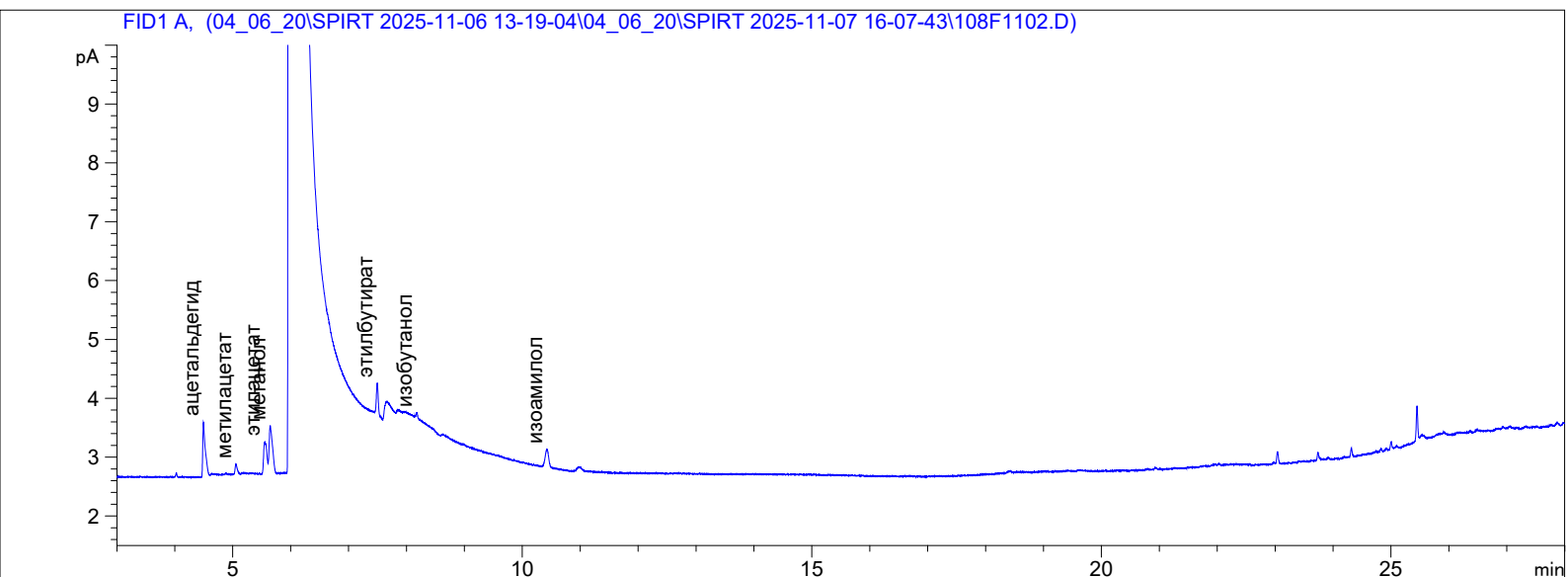




Анализ выполнен на газовом хроматографе Agilent Technologies GC 6890N с пламенно-ионизационным детектором. Прибор оснащен капиллярной колонкой с нанесенной жидкой фазой - полиэтиленгликоль, модифицированный нитротерефталевой кислотой, длиной 50 м, внутренним диаметром 0.32 мм, толщиной нанесения жидкой фазы 0.50 мкм.

## ПАСПОРТ ХРОМАТОГРАММЫ

Проба: 2511-04 Завод 75.60 об. %  
Дата и время: 08.11.2025 3:43:21  
Название метода: C:\CHEM32\1\METHODS\GSPS\_32039.M  
Метод расчета: ESTD  
Объем пробы: 1.0 мкл  
Колонка: HP-FFAP 19091F-115



## РАСЧЕТ ПО КОМПОНЕНТАМ\*

Компонент	Время выхода, мин	Площадь	Высота	Концентрация [мг/дм3]	Детектор
этиловый эфир	0.000	0.000	0.000	0.0	FID1 A,
ацетальдегид	4.495	2.812	0.932	19.2	FID1 A,
ацетон	0.000	0.000	0.000	0.0	FID1 A,
метилацетат	5.056	0.409	0.168	2.7	FID1 A,
этилацетат	5.556	2.064	0.552	11.0	FID1 A,
метанол	5.648	3.366	0.817	0.0023	FID1 A,
2-бутанол	0.000	0.000	0.000	0.0	FID1 A,
2-пропанол	0.000	0.000	0.000	0.0	FID1 A,

Компонент изобутилацетат	Время выхода, мин 0.000	Площадь 0.000	Высота 0.000	Концентрация [мг/дм3] 0.0	Детектор FID1 A,
Компонент 2-бутанол	Время выхода, мин 0.000	Площадь 0.000	Высота 0.000	Концентрация [мг/дм3] 0.0	Детектор FID1 A,
Компонент 1-пропанол	Время выхода, мин 0.000	Площадь 0.000	Высота 0.000	Концентрация [мг/дм3] 0.0	Детектор FID1 A,
Компонент этилбутират	Время выхода, мин 7.496	Площадь 1.110	Высота 0.521	Концентрация [мг/дм3] 3.7	Детектор FID1 A,
Компонент кротональдегид	Время выхода, мин 0.000	Площадь 0.000	Высота 0.000	Концентрация [мг/дм3] 0.0	Детектор FID1 A,
Компонент изобутанол	Время выхода, мин 8.182	Площадь 0.127	Высота 0.083	Концентрация [мг/дм3] 0.4	Детектор FID1 A,
Компонент 1-бутанол	Время выхода, мин 0.000	Площадь 0.000	Высота 0.000	Концентрация [мг/дм3] 0.0	Детектор FID1 A,
Компонент изоамилол	Время выхода, мин 10.427	Площадь 1.247	Высота 0.302	Концентрация [мг/дм3] 3.5	Детектор FID1 A,
Компонент 1-пентанол	Время выхода, мин 0.000	Площадь 0.000	Высота 0.000	Концентрация [мг/дм3] 0.0	Детектор FID1 A,
Компонент этиллактат	Время выхода, мин 0.000	Площадь 0.000	Высота 0.000	Концентрация [мг/дм3] 0.0	Детектор FID1 A,
Компонент гексанол	Время выхода, мин 0.000	Площадь 0.000	Высота 0.000	Концентрация [мг/дм3] 0.0	Детектор FID1 A,
Компонент бензальдегид	Время выхода, мин 0.000	Площадь 0.000	Высота 0.000	Концентрация [мг/дм3] 0.0	Детектор FID1 A,
Компонент бензиловый спирт	Время выхода, мин 0.000	Площадь 0.000	Высота 0.000	Концентрация [мг/дм3] 0.0	Детектор FID1 A,
Компонент 2-фенилэтанол	Время выхода, мин 0.000	Площадь 0.000	Высота 0.000	Концентрация [мг/дм3] 0.0	Детектор FID1 A,

РАСЧЕТ ПО ГРУППАМ\*

Группа Альдегиды	Компонент ацетальдегид кротональдегид	Количество, [мг/дм3] 19.2 0.0	Общее количество, [мг/дм3] 19.2
Группа Сложные эфиры	Компонент метилацетат этиллактат этилбутират изобутилацетат этилацетат	Количество, [мг/дм3] 2.7 0.0 3.7 0.0 11.0	Общее количество, [мг/дм3] 17.5
Группа Метанол	Компонент метанол	Количество, [об.%] 0.0023	Общее количество, [об.%] 0.0023
Группа Высшие спирты	Компонент 2-пропанол гексанол 1-пентанол изоамилол 1-бутанол изобутанол 1-пропанол 2-бутанол	Количество, [мг/дм3] 0.0 0.0 0.0 3.5 0.0 0.4 0.0 0.0	Общее количество, [мг/дм3] 3.9
Группа Кетоны	Компонент ацетон 2-бутанон	Количество, [мг/дм3] 0.0 0.0	Общее количество, [мг/дм3] 0.0

Группа	Компонент	Количество, [мг/дм3]	Общее количество, [мг/дм3]
--------	-----------	----------------------	----------------------------

\*Результаты относятся только к объекту, прошедшему испытание