

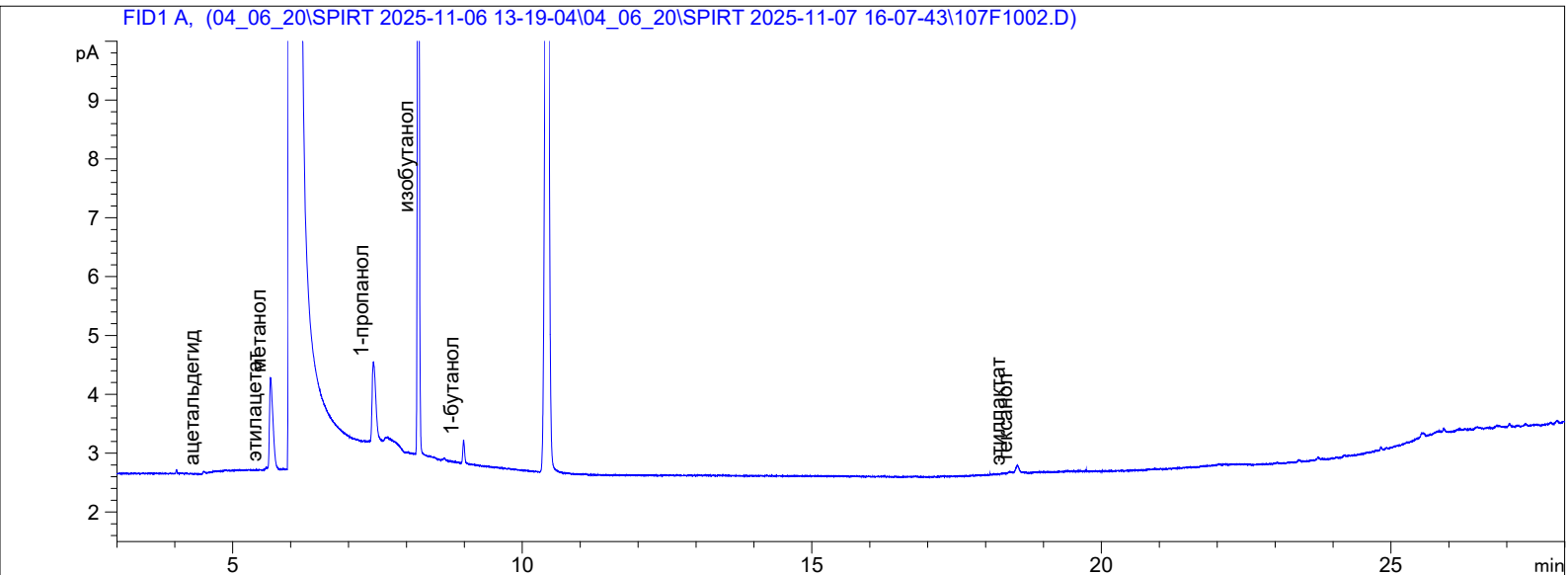


Анализ выполнен на газовом хроматографе Agilent Technologies GC 6890N с пламенно-ионизационным детектором. Прибор оснащен капиллярной колонкой с нанесенной жидкой фазой – полиэтиленгликоль, модифицированный нитротерефталевой кислотой, длиной 50 м, внутренним диаметром 0.32 мм, толщиной нанесения жидкой фазы 0.50 мкм.



ПАСПОРТ ХРОМАТОГРАММЫ

Проба: 2511-04 НДРФ 39.72 об. %
Дата и время: 08.11.2025 2:36:55
Название метода: C:\CHEM32\1\METHODS\GSPS_32039.M
Метод расчета: ESTD
Объем пробы: 1.0 мкл
Колонка: HP-FFAP 19091F-115



РАСЧЕТ ПО КОМПОНЕНТАМ*

Компонент	Время выхода, мин	Площадь	Высота	Концентрация [мг/дм3]	Детектор
этиловый эфир	0.000	0.000	0.000	0.0	FID1 A,
ацетальдегид	4.500	0.082	0.041	1.3	FID1 A,
ацетон	0.000	0.000	0.000	0.0	FID1 A,
метилацетат	0.000	0.000	0.000	0.0	FID1 A,
этилацетат	5.581	0.101	0.050	1.3	FID1 A,
метанол	5.563	6.563	1.567	0.0103	FID1 A,
2-бутанол	0.000	0.000	0.000	0.0	FID1 A,
2-пропанол	0.000	0.000	0.000	0.0	FID1 A,

Компонент изобутилацетат	Время выхода, мин 0.000	Площадь 0.000	Высота 0.000	Концентрация [мг/дм3] 0.0	Детектор FID1 A,
Компонент 2-бутанол	Время выхода, мин 0.000	Площадь 0.000	Высота 0.000	Концентрация [мг/дм3] 0.0	Детектор FID1 A,
Компонент 1-пропанол	Время выхода, мин 7.430	Площадь 5.902	Высота 1.343	Концентрация [мг/дм3] 38.6	Детектор FID1 A,
Компонент этилбутират	Время выхода, мин 0.000	Площадь 0.000	Высота 0.000	Концентрация [мг/дм3] 0.0	Детектор FID1 A,
Компонент кротональдегид	Время выхода, мин 0.000	Площадь 0.000	Высота 0.000	Концентрация [мг/дм3] 0.0	Детектор FID1 A,
Компонент изобутанол	Время выхода, мин 8.204	Площадь 37.690	Высота 19.520	Концентрация [мг/дм3] 200.4	Детектор FID1 A,
Компонент 1-бутанол	Время выхода, мин 8.988	Площадь 0.848	Высота 0.394	Концентрация [мг/дм3] 4.9	Детектор FID1 A,
Компонент изоамилол	Время выхода, мин 0.000	Площадь 0.000	Высота 0.000	Концентрация [мг/дм3] 0.0	Детектор FID1 A,
Компонент 1-пентанол	Время выхода, мин 0.000	Площадь 0.000	Высота 0.000	Концентрация [мг/дм3] 0.0	Детектор FID1 A,
Компонент этиллактат	Время выхода, мин 18.419	Площадь 0.052	Высота 0.024	Концентрация [мг/дм3] 1.2	Детектор FID1 A,
Компонент гексанол	Время выхода, мин 18.548	Площадь 0.422	Высота 0.114	Концентрация [мг/дм3] 2.4	Детектор FID1 A,
Компонент бензальдегид	Время выхода, мин 0.000	Площадь 0.000	Высота 0.000	Концентрация [мг/дм3] 0.0	Детектор FID1 A,
Компонент бензиловый спирт	Время выхода, мин 0.000	Площадь 0.000	Высота 0.000	Концентрация [мг/дм3] 0.0	Детектор FID1 A,
Компонент 2-фенилэтанол	Время выхода, мин 0.000	Площадь 0.000	Высота 0.000	Концентрация [мг/дм3] 0.0	Детектор FID1 A,

РАСЧЕТ ПО ГРУППАМ*

Группа Альдегиды	Компонент ацетальдегид кротональдегид	Количество, [мг/дм3] 1.3 0.0	Общее количество, [мг/дм3] 1.3
Группа Сложные эфиры	Компонент метилацетат этиллактат этилбутират изобутилацетат этилацетат	Количество, [мг/дм3] 0.0 1.2 0.0 0.0 1.3	Общее количество, [мг/дм3] 2.4
Группа Метанол	Компонент метанол	Количество, [об.%] 0.0103	Общее количество, [об.%] 0.0103
Группа Высшие спирты	Компонент 2-пропанол гексанол 1-пентанол изоамилол 1-бутанол изобутанол 1-пропанол 2-бутанол	Количество, [мг/дм3] 0.0 2.4 0.0 0.0 4.9 200.4 38.6 0.0	Общее количество, [мг/дм3] 246.3
Группа Кетоны	Компонент ацетон 2-бутанон	Количество, [мг/дм3] 0.0 0.0	Общее количество, [мг/дм3] 0.0

Группа	Компонент	Количество, [мг/дм3]	Общее количество, [мг/дм3]
--------	-----------	----------------------	----------------------------

*Результаты относятся только к объекту, прошедшему испытание