

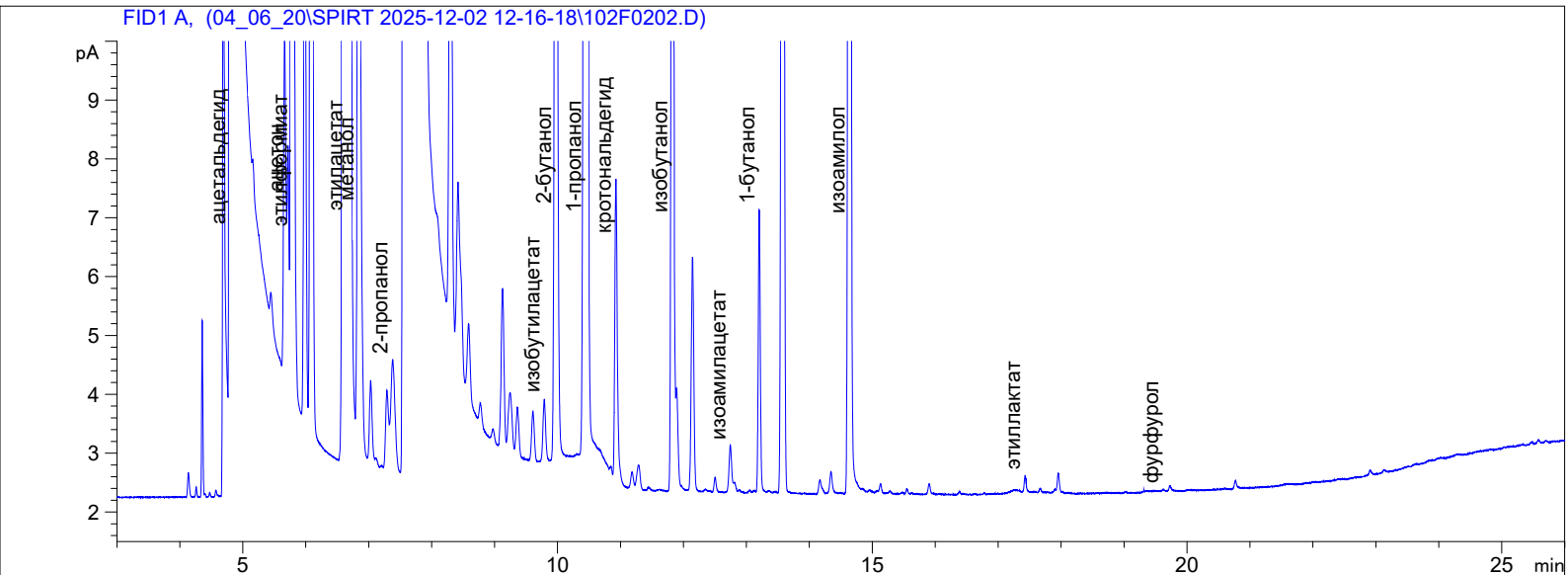


Анализ выполнен на газовом хроматографе Agilent Technologies GC 6890N с пламенно-ионизационным детектором. Прибор оснащен капиллярной колонкой с нанесенной жидкой фазой – полиэтиленгликоль, модифицированный нитротерефталевой кислотой, длиной 50 м, внутренним диаметром 0.32 мм, толщиной нанесения жидкой фазы 0.50 мкм.



## ПАСПОРТ ХРОМАТОГРАММЫ

Проба: 2512-02 72.92 об. %  
Дата и время: 02.12.2025 13:54:59  
Название метода: C:\CHEM32\1\METHODS\GSS\_31684.M  
Метод расчета: ESTD  
Объем пробы: 0.2 мкл  
Колонка: HP-FFAP 19091F-115



## РАСЧЕТ ПО КОМПОНЕНТАМ\*

Компонент ацетальдегид	Время выхода, мин 4.802	Площадь 7.179e3	Высота 2.396e3	Концентрация [мг/дм3] 89463.4	Детектор FID1 A,
Компонент ацетон	Время выхода, мин 5.718	Площадь 8.581	Высота 4.036	Концентрация [мг/дм3] 103.4	Детектор FID1 A,
Компонент этилформиат	Время выхода, мин 5.783	Площадь 394.971	Высота 191.413	Концентрация [мг/дм3] 6370.4	Детектор FID1 A,
Компонент этилацетат	Время выхода, мин 6.661	Площадь 1.255e4	Высота 3.581e3	Концентрация [мг/дм3] 136258.2	Детектор FID1 A,
Компонент метанол	Время выхода, мин 6.839	Площадь 51.744	Высота 14.316	Концентрация [об. %] 0.0963	Детектор FID1 A,
Компонент 2-пропанол	Время выхода, мин 7.382	Площадь 8.646	Высота 1.875	Концентрация [мг/дм3] 96.2	Детектор FID1 A,
Компонент изобутилацетат	Время выхода, мин 9.790	Площадь 3.049	Высота 1.056	Концентрация [мг/дм3] 24.0	Детектор FID1 A,
Компонент 2-бутанол	Время выхода, мин 9.974	Площадь 65.993	Высота 21.426	Концентрация [мг/дм3] 460.2	Детектор FID1 A,

Компонент 1-пропанол	Время выхода, мин 10.452	Площадь 295.207	Высота 99.331	Концентрация [мг/дм3] 2057.0	Детектор FID1 A,
Компонент кротональдегид	Время выхода, мин 10.928	Площадь 13.809	Высота 5.141	Концентрация [мг/дм3] 111.4	Детектор FID1 A,
Компонент изобутанол	Время выхода, мин 11.819	Площадь 64.663	Высота 26.598	Концентрация [мг/дм3] 408.3	Детектор FID1 A,
Компонент изоамилацетат	Время выхода, мин 12.745	Площадь 2.707	Высота 0.793	Концентрация [мг/дм3] 19.8	Детектор FID1 A,
Компонент 1-бутанол	Время выхода, мин 13.205	Площадь 10.628	Высота 4.882	Концентрация [мг/дм3] 67.8	Детектор FID1 A,
Компонент изоамилол	Время выхода, мин 14.640	Площадь 123.817	Высота 48.159	Концентрация [мг/дм3] 741.6	Детектор FID1 A,
Компонент этиллактат	Время выхода, мин 17.428	Площадь 0.559	Высота 0.270	Концентрация [мг/дм3] 9.0	Детектор FID1 A,
Компонент этилоктаноат	Время выхода, мин 0.000	Площадь 0.000	Высота 0.000	Концентрация [мг/дм3] 0.0	Детектор FID1 A,
Компонент фурфурол	Время выхода, мин 19.622	Площадь 0.044	Высота 0.027	Концентрация [мг/дм3] 0.6	Детектор FID1 A,
Компонент этилдеканоат	Время выхода, мин 0.000	Площадь 0.000	Высота 0.000	Концентрация [мг/дм3] 0.0	Детектор FID1 A,
Компонент этиллаурат	Время выхода, мин 0.000	Площадь 0.000	Высота 0.000	Концентрация [мг/дм3] 0.0	Детектор FID1 A,
Компонент 2-фенилэтанол	Время выхода, мин 0.000	Площадь 0.000	Высота 0.000	Концентрация [мг/дм3] 0.0	Детектор FID1 A,

РАСЧЕТ ПО ГРУППАМ\*

Группа Альдегиды	Компонент ацетальдегид кротональдегид	Количество, [мг/дм3] 89463.4 111.4	Общее количество, [мг/дм3] 89574.7
Группа Кетоны	Компонент ацетон	Количество, [мг/дм3] 103.4	Общее количество, [мг/дм3] 103.4
Группа Сложные эфиры	Компонент этилформиат этиллаурат этилдеканоат этилоктаноат этиллактат изоамилацетат изобутилацетат этилацетат	Количество, [мг/дм3] 6370.4 0.0 0.0 0.0 9.0 19.8 24.0 136258.2	Общее количество, [мг/дм3] 142681.4
Группа Метанол	Компонент метанол	Количество, [об.%] 0.0963	Общее количество, [об.%] 0.0963
Группа Высшие спирты	Компонент 2-пропанол изоамилол 1-бутанол изобутанол 1-пропанол 2-бутанол	Количество, [мг/дм3] 96.2 741.6 67.8 408.3 2057.0 460.2	Общее количество, [мг/дм3] 3831.2

\*Результаты относятся только к объекту, прошедшему испытание