

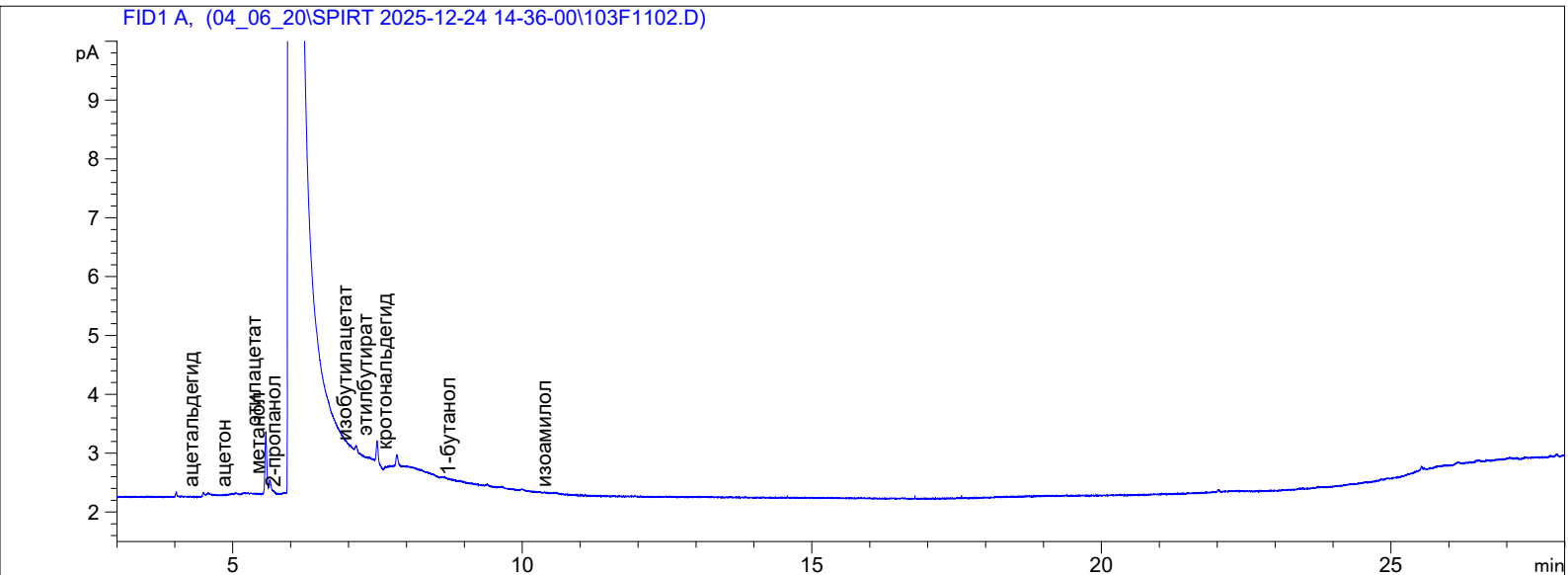


Анализ выполнен на газовом хроматографе Agilent Technologies GC 6890N с пламенно-ионизационным детектором. Прибор оснащен капиллярной колонкой с нанесенной жидкой фазой - полиэтиленгликоль, модифицированный нитротерефталевой кислотой, длиной 50 м, внутренним диаметром 0.32 мм, толщиной нанесения жидкой фазы 0.50 мкм.



ПАСПОРТ ХРОМАТОГРАММЫ

Проба: 2512-54 №1 96.21 об.%.
Дата и время: 25.12.2025 2:02:58
Название метода: C:\CHEM32\1\METHODS\GSPS_32039.M
Метод расчета: ESTD
Объем пробы: 1.0 мкл
Колонка: HP-FFAP 19091F-115



РАСЧЕТ ПО КОМПОНЕНТАМ*

Компонент	Время выхода, мин	Площадь	Высота	Концентрация [мг/дм3]	Детектор
этиловый эфир	0.000	0.000	0.000	0.0	FID1 A,
ацетальдегид	4.492	0.089	0.056	0.3	FID1 A,
ацетон	5.055	0.054	0.021	0.3	FID1 A,
метилацетат	0.000	0.000	0.000	0.0	FID1 A,
этилацетат	5.571	2.347	1.060	10.7	FID1 A,
метанол	5.642	0.765	0.233	0.0005	FID1 A,
2-бутанол	0.000	0.000	0.000	0.0	FID1 A,
2-пропанол	5.912	0.071	0.022	0.2	FID1 A,

Компонент изобутилацетат	Время выхода, мин 7.137	Площадь 0.241	Высота 0.097	Концентрация [мг/дм3] 0.9	Детектор FID1 A,
Компонент 2-бутанол	Время выхода, мин 0.000	Площадь 0.000	Высота 0.000	Концентрация [мг/дм3] 0.0	Детектор FID1 A,
Компонент 1-пропанол	Время выхода, мин 0.000	Площадь 0.000	Высота 0.000	Концентрация [мг/дм3] 0.0	Детектор FID1 A,
Компонент этилбутират	Время выхода, мин 7.494	Площадь 0.799	Высота 0.364	Концентрация [мг/дм3] 2.2	Детектор FID1 A,
Компонент кротональдегид	Время выхода, мин 7.835	Площадь 0.461	Высота 0.182	Концентрация [мг/дм3] 1.4	Детектор FID1 A,
Компонент изобутанол	Время выхода, мин 0.000	Площадь 0.000	Высота 0.000	Концентрация [мг/дм3] 0.0	Детектор FID1 A,
Компонент 1-бутанол	Время выхода, мин 8.927	Площадь 0.037	Высота 0.012	Концентрация [мг/дм3] 0.1	Детектор FID1 A,
Компонент изоамилол	Время выхода, мин 10.582	Площадь 0.079	Высота 0.019	Концентрация [мг/дм3] 0.1	Детектор FID1 A,
Компонент 1-пентанол	Время выхода, мин 0.000	Площадь 0.000	Высота 0.000	Концентрация [мг/дм3] 0.0	Детектор FID1 A,
Компонент этиллактат	Время выхода, мин 0.000	Площадь 0.000	Высота 0.000	Концентрация [мг/дм3] 0.0	Детектор FID1 A,
Компонент гексанол	Время выхода, мин 0.000	Площадь 0.000	Высота 0.000	Концентрация [мг/дм3] 0.0	Детектор FID1 A,
Компонент бензальдегид	Время выхода, мин 0.000	Площадь 0.000	Высота 0.000	Концентрация [мг/дм3] 0.0	Детектор FID1 A,
Компонент бензиловый спирт	Время выхода, мин 0.000	Площадь 0.000	Высота 0.000	Концентрация [мг/дм3] 0.0	Детектор FID1 A,
Компонент 2-фенилэтанол	Время выхода, мин 0.000	Площадь 0.000	Высота 0.000	Концентрация [мг/дм3] 0.0	Детектор FID1 A,

РАСЧЕТ ПО ГРУППАМ*

Группа Альдегиды	Компонент ацетальдегид кротональдегид	Количество, [мг/дм3] 0.3 1.4	Общее количество, [мг/дм3] 1.7
Группа Сложные эфиры	Компонент этилацетат этиллактат метилацетат этилбутират изобутилацетат	Количество, [мг/дм3] 10.7 0.0 0.0 2.2 0.9	Общее количество, [мг/дм3] 13.7
Группа Метанол	Компонент метанол	Количество, [об.%] 0.0005	Общее количество, [об.%] 0.0005
Группа Высшие спирты	Компонент 2-пропанол гексанол 1-пентанол изоамилол 1-бутанол изобутанол 1-пропанол 2-бутанол	Количество, [мг/дм3] 0.2 0.0 0.0 0.1 0.1 0.0 0.0 0.0	Общее количество, [мг/дм3] 0.5
Группа Кетоны	Компонент 2-бутанон ацетон	Количество, [мг/дм3] 0.0 0.3	Общее количество, [мг/дм3] 0.3

Группа	Компонент	Количество, [мг/дм3]	Общее количество, [мг/дм3]
--------	-----------	----------------------	----------------------------

*Результаты относятся только к объекту, прошедшему испытание