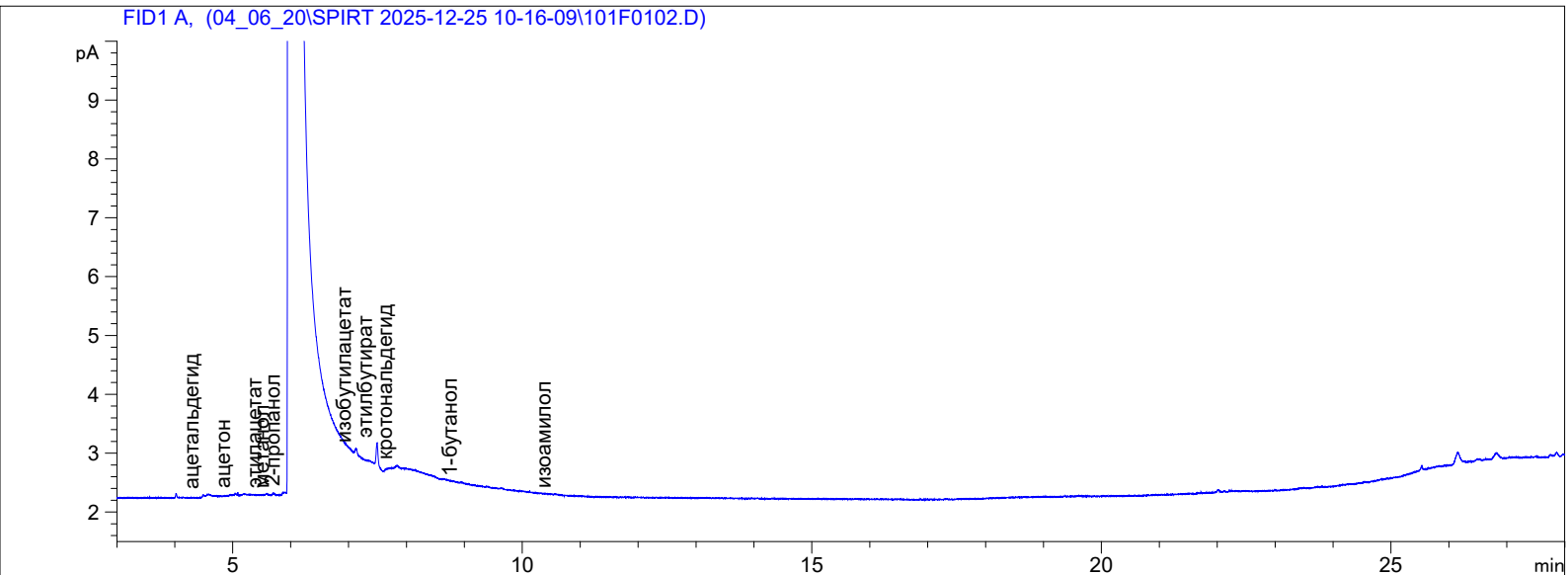




Анализ выполнен на газовом хроматографе Agilent Technologies GC 6890N с пламенно-ионизационным детектором. Прибор оснащен капиллярной колонкой с нанесенной жидкой фазой - полиэтиленгликоль, модифицированный нитротерефталевой кислотой, длиной 50 м, внутренним диаметром 0.32 мм, толщиной нанесения жидкой фазы 0.50 мкм.

ПАСПОРТ ХРОМАТОГРАММЫ

Проба: 2512-54 №3 96.59 об. %
Дата и время: 25.12.2025 10:50:12
Название метода: C:\CHEM32\1\METHODS\GSPS_32039.M
Метод расчета: ESTD
Объем пробы: 1.0 мкл
Колонка: HP-FFAP 19091F-115



РАСЧЕТ ПО КОМПОНЕНТАМ*

Компонент	Время выхода, мин	Площадь	Высота	Концентрация [мг/дм3]	Детектор
этиловый эфир	0.000	0.000	0.000	0.0	FID1 A,
ацетальдегид	4.493	0.050	0.033	0.2	FID1 A,
ацетон	5.043	0.041	0.027	0.2	FID1 A,
метилацетат	0.000	0.000	0.000	0.0	FID1 A,
этилацетат	5.582	0.046	0.018	0.2	FID1 A,
метанол	5.712	0.071	0.029	0.0001	FID1 A,
2-бутанон	0.000	0.000	0.000	0.0	FID1 A,
2-пропанол	5.897	0.233	0.055	0.8	FID1 A,

Компонент изобутилацетат	Время выхода, мин 7.127	Площадь 0.214	Высота 0.092	Концентрация [мг/дм3] 0.8	Детектор FID1 A,
Компонент 2-бутанол	Время выхода, мин 0.000	Площадь 0.000	Высота 0.000	Концентрация [мг/дм3] 0.0	Детектор FID1 A,
Компонент 1-пропанол	Время выхода, мин 0.000	Площадь 0.000	Высота 0.000	Концентрация [мг/дм3] 0.0	Детектор FID1 A,
Компонент этилбутират	Время выхода, мин 7.493	Площадь 0.835	Высота 0.384	Концентрация [мг/дм3] 2.3	Детектор FID1 A,
Компонент кротональдегид	Время выхода, мин 7.838	Площадь 0.076	Высота 0.033	Концентрация [мг/дм3] 0.2	Детектор FID1 A,
Компонент изобутанол	Время выхода, мин 0.000	Площадь 0.000	Высота 0.000	Концентрация [мг/дм3] 0.0	Детектор FID1 A,
Компонент 1-бутанол	Время выхода, мин 8.956	Площадь 0.043	Высота 0.018	Концентрация [мг/дм3] 0.1	Детектор FID1 A,
Компонент изоамилол	Время выхода, мин 10.574	Площадь 0.023	Высота 0.011	Концентрация [мг/дм3] 0.0	Детектор FID1 A,
Компонент 1-пентанол	Время выхода, мин 0.000	Площадь 0.000	Высота 0.000	Концентрация [мг/дм3] 0.0	Детектор FID1 A,
Компонент этиллактат	Время выхода, мин 0.000	Площадь 0.000	Высота 0.000	Концентрация [мг/дм3] 0.0	Детектор FID1 A,
Компонент гексанол	Время выхода, мин 0.000	Площадь 0.000	Высота 0.000	Концентрация [мг/дм3] 0.0	Детектор FID1 A,
Компонент бензальдегид	Время выхода, мин 0.000	Площадь 0.000	Высота 0.000	Концентрация [мг/дм3] 0.0	Детектор FID1 A,
Компонент бензиловый спирт	Время выхода, мин 0.000	Площадь 0.000	Высота 0.000	Концентрация [мг/дм3] 0.0	Детектор FID1 A,
Компонент 2-фенилэтанол	Время выхода, мин 0.000	Площадь 0.000	Высота 0.000	Концентрация [мг/дм3] 0.0	Детектор FID1 A,

РАСЧЕТ ПО ГРУППАМ*

Группа	Компонент	Количество, [мг/дм3]	Общее количество, [мг/дм3]
Альдегиды	ацетальдегид	0.2	0.3
	кротональдегид	0.2	
Группа	Компонент	Количество, [мг/дм3]	Общее количество, [мг/дм3]
Сложные эфиры	этилацетат	0.2	3.2
	этиллактат	0.0	
	метиلاءцетат	0.0	
	этилбутират	2.3	
	изобутилацетат	0.8	
Группа	Компонент	Количество, [об.%]	Общее количество, [об.%]
Метанол	метанол	0.0001	0.0001
Группа	Компонент	Количество, [мг/дм3]	Общее количество, [мг/дм3]
Высшие спирты	2-пропанол	0.8	0.9
	гексанол	0.0	
	1-пентанол	0.0	
	изоамилол	0.0	
	1-бутанол	0.1	
	изобутанол	0.0	
	1-пропанол	0.0	
	2-бутанол	0.0	
Группа	Компонент	Количество, [мг/дм3]	Общее количество, [мг/дм3]
Кетоны	2-бутанон	0.0	0.2
	ацетон	0.2	

Группа	Компонент	Количество, [мг/дм3]	Общее количество, [мг/дм3]
--------	-----------	----------------------	----------------------------

*Результаты относятся только к объекту, прошедшему испытание