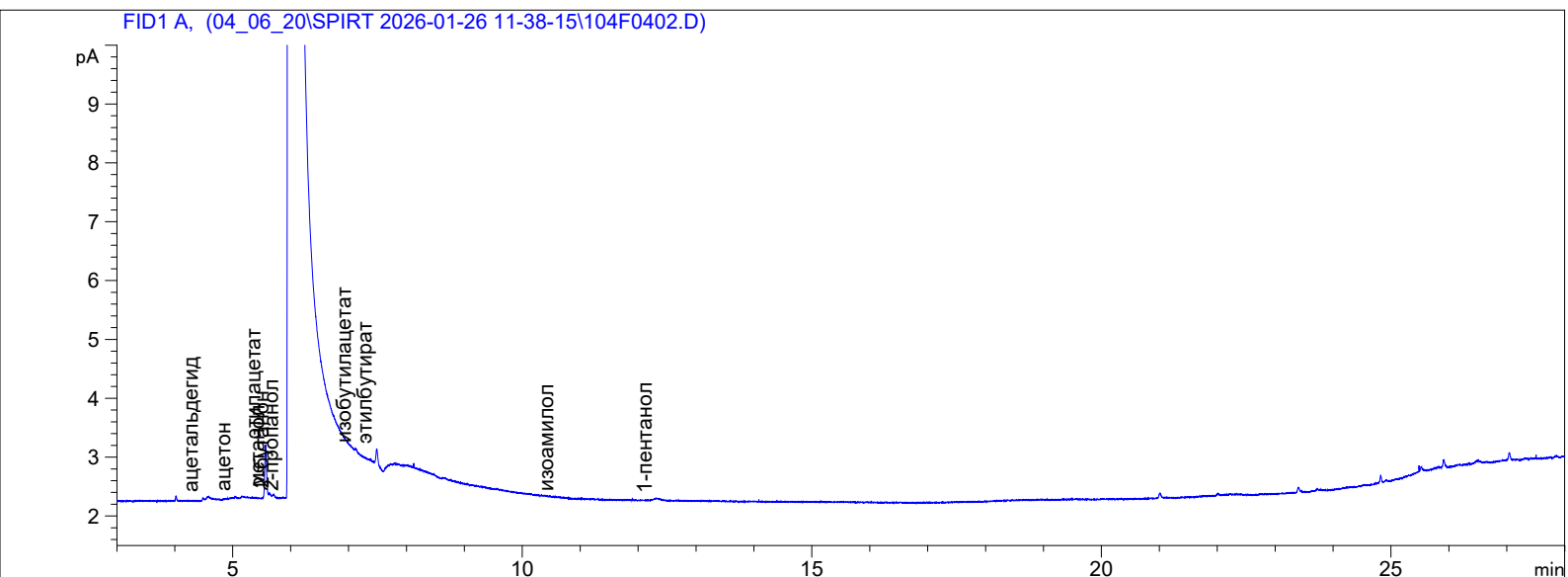




Анализ выполнен на газовом хроматографе Agilent Technologies GC 6890N с пламенно-ионизационным детектором. Прибор оснащен капиллярной колонкой с нанесенной жидкой фазой – полиэтиленгликоль, модифицированный нитротерефталевой кислотой, длиной 50 м, внутренним диаметром 0.32 мм, толщиной нанесения жидкой фазы 0.50 мкм.

ПАСПОРТ ХРОМАТОГРАММЫ

Проба: 2601-27 №1 96.64 об. %
 Дата и время: 26.01.2026 15:30:11
 Название метода: C:\CHEM32\1\METHODS\GSPS_32039.M
 Метод расчета: ESTD
 Объем пробы: 1.0 мкл
 Колонка: HP-FFAP 19091F-115



РАСЧЕТ ПО КОМПОНЕНТАМ*

Компонент	Время выхода, мин	Площадь	Высота	Концентрация [мг/дм ³]	Детектор
этиловый эфир	0.000	0.000	0.000	0.0	FID1 A,
Компонент	Время выхода, мин	Площадь	Высота	Концентрация [мг/дм ³]	Детектор
ацетальдегид	4.487	0.060	0.043	0.2	FID1 A,
Компонент	Время выхода, мин	Площадь	Высота	Концентрация [мг/дм ³]	Детектор
ацетон	5.047	0.049	0.026	0.3	FID1 A,
Компонент	Время выхода, мин	Площадь	Высота	Концентрация [мг/дм ³]	Детектор
метилацетат	0.000	0.000	0.000	0.0	FID1 A,
Компонент	Время выхода, мин	Площадь	Высота	Концентрация [мг/дм ³]	Детектор
этилацетат	5.566	1.989	0.907	9.0	FID1 A,
Компонент	Время выхода, мин	Площадь	Высота	Концентрация [об. %]	Детектор
метанол	5.634	0.190	0.084	0.0001	FID1 A,
Компонент	Время выхода, мин	Площадь	Высота	Концентрация [мг/дм ³]	Детектор
2-бутанол	5.706	0.163	0.061	0.5	FID1 A,
Компонент	Время выхода, мин	Площадь	Высота	Концентрация [мг/дм ³]	Детектор
2-пропанол	5.869	0.032	0.016	0.1	FID1 A,

Компонент изобутилацетат	Время выхода, мин 7.127	Площадь 0.074	Высота 0.041	Концентрация [мг/дм3] 0.3	Детектор FID1 A,
Компонент 2-бутанол	Время выхода, мин 0.000	Площадь 0.000	Высота 0.000	Концентрация [мг/дм3] 0.0	Детектор FID1 A,
Компонент 1-пропанол	Время выхода, мин 0.000	Площадь 0.000	Высота 0.000	Концентрация [мг/дм3] 0.0	Детектор FID1 A,
Компонент этилбутират	Время выхода, мин 7.489	Площадь 0.559	Высота 0.260	Концентрация [мг/дм3] 1.5	Детектор FID1 A,
Компонент кротональдегид	Время выхода, мин 0.000	Площадь 0.000	Высота 0.000	Концентрация [мг/дм3] 0.0	Детектор FID1 A,
Компонент изобутанол	Время выхода, мин 0.000	Площадь 0.000	Высота 0.000	Концентрация [мг/дм3] 0.0	Детектор FID1 A,
Компонент 1-бутанол	Время выхода, мин 0.000	Площадь 0.000	Высота 0.000	Концентрация [мг/дм3] 0.0	Детектор FID1 A,
Компонент изоамилол	Время выхода, мин 10.622	Площадь 0.019	Высота 0.010	Концентрация [мг/дм3] 0.0	Детектор FID1 A,
Компонент 1-пентанол	Время выхода, мин 12.323	Площадь 0.234	Высота 0.035	Концентрация [мг/дм3] 0.6	Детектор FID1 A,
Компонент этиллактат	Время выхода, мин 0.000	Площадь 0.000	Высота 0.000	Концентрация [мг/дм3] 0.0	Детектор FID1 A,
Компонент гексанол	Время выхода, мин 0.000	Площадь 0.000	Высота 0.000	Концентрация [мг/дм3] 0.0	Детектор FID1 A,
Компонент бензальдегид	Время выхода, мин 0.000	Площадь 0.000	Высота 0.000	Концентрация [мг/дм3] 0.0	Детектор FID1 A,
Компонент бензиловый спирт	Время выхода, мин 0.000	Площадь 0.000	Высота 0.000	Концентрация [мг/дм3] 0.0	Детектор FID1 A,
Компонент 2-фенилэтанол	Время выхода, мин 0.000	Площадь 0.000	Высота 0.000	Концентрация [мг/дм3] 0.0	Детектор FID1 A,

РАСЧЕТ ПО ГРУППАМ*

Группа	Компонент	Количество, [мг/дм3]	Общее количество, [мг/дм3]
Альдегиды	ацетальдегид	0.2	0.2
	кротональдегид	0.0	
Группа	Компонент	Количество, [мг/дм3]	Общее количество, [мг/дм3]
Сложные эфиры	этилацетат	9.0	10.8
	этиллактат	0.0	
	метилацетат	0.0	
	этилбутират	1.5	
	изобутилацетат	0.3	
Группа	Компонент	Количество, [об.%]	Общее количество, [об.%]
Метанол	метанол	0.0001	0.0001
Группа	Компонент	Количество, [мг/дм3]	Общее количество, [мг/дм3]
Высшие спирты	2-пропанол	0.1	0.7
	гексанол	0.0	
	1-пентанол	0.6	
	изоамилол	0.0	
	1-бутанол	0.0	
	изобутанол	0.0	
	1-пропанол	0.0	
	2-бутанол	0.0	
Группа	Компонент	Количество, [мг/дм3]	Общее количество, [мг/дм3]
Кетоны	2-бутанон	0.5	0.7
	ацетон	0.3	

Группа	Компонент	Количество, [мг/дм3]	Общее количество, [мг/дм3]
--------	-----------	----------------------	----------------------------

*Результаты относятся только к объекту, прошедшему испытание